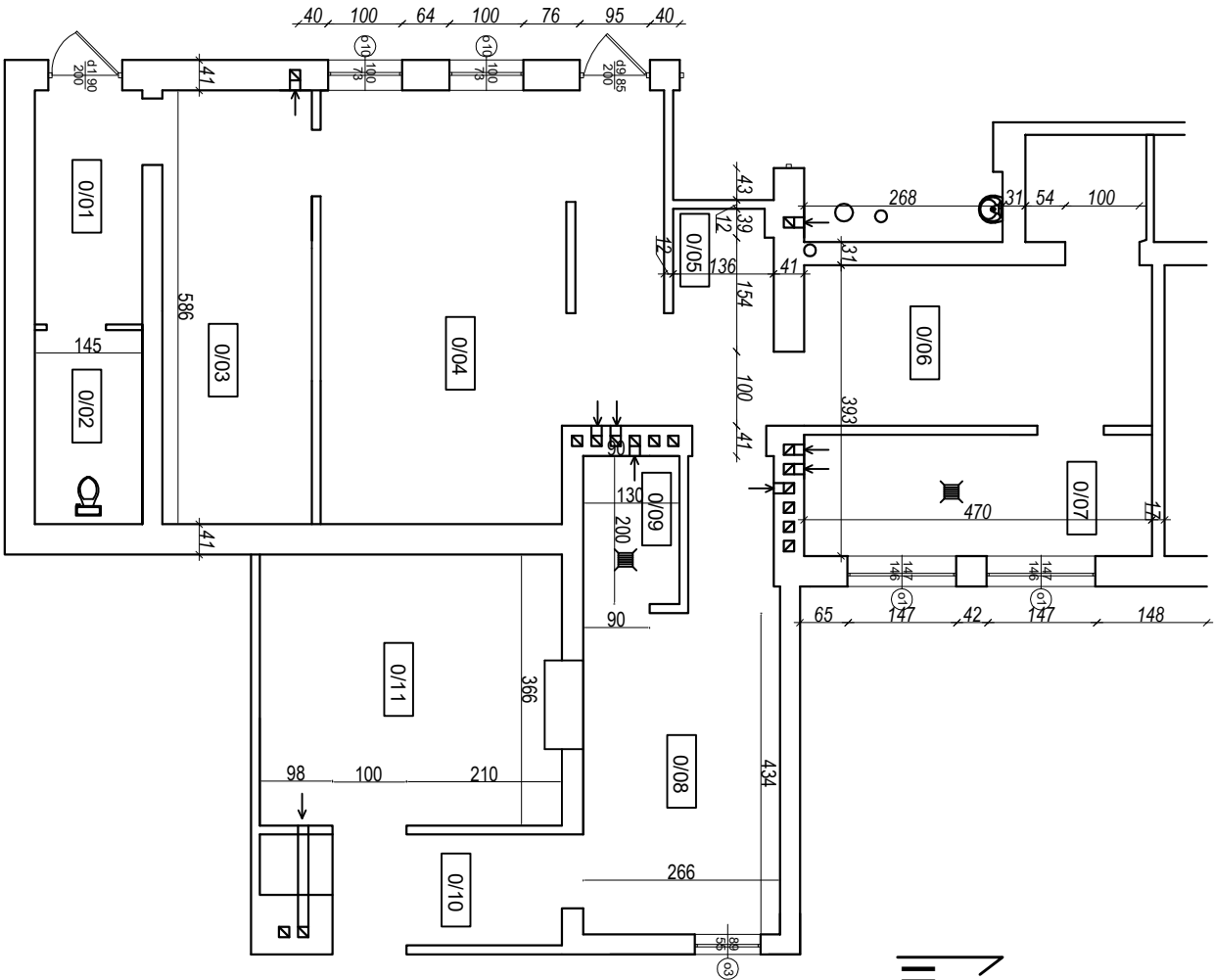


BLOK ŻYWIENIOWY

RZUT KUCHNI 1 : 100

Zestawienie powierzchni piwnic

NR	nazwa pomieszczenia	posadzka	powierzchnia
0/1	pomieszczenie socjalne	terakota	4,6 m ²
0/2	toaleta	terakota	3,80 m ²
0/3	przygotowania (obierak)	terakota	11,83 m ²
0/4	kuchnia	terakota	19,27 m ²
0/5	myjnia termosów i wozków	terakota	1,87 m ²
0/6	komunikacja	terakota	13,29 m ²
0/7	przygotowania posiłków	terakota	7,71 m ²
0/8	komunikacja	terakota	18,54 m ²
0/9	pomieszczenie porządkowe	terakota	2,67 m ²
0/10	komunikacja	terakota	5,05 m ²
0/11	zmywak	terakota	14,93 m ²
Razem powierzchnia kuchni			103,56 m ²



Szpital Mragowski im. Michała Kajki Spółka z o.o. 11-700 Mragowo, ul. Wolności 12			
Adres obiektu: ul. Wolności 3, dz. nr 26/7 11-700 Mragowo	Stadium: Inwentaryzacja	Rys. nr: 1	
Inwestor: Szpital Mragowski im. Michała Kajki Sp. zo.o. ul. Wolności 12 11-700 Mragowo	Nazwa obiektu: Blok żywieniowy	Skala: 1 : 100	
Opracował: Tomasz Grzelak kierownik sekcji technicznej	Przedmiot rysunku: Rzut kuchni	Data: 02.2020 r.	
	Uprawnienia: nie dotyczy	Podpis:	