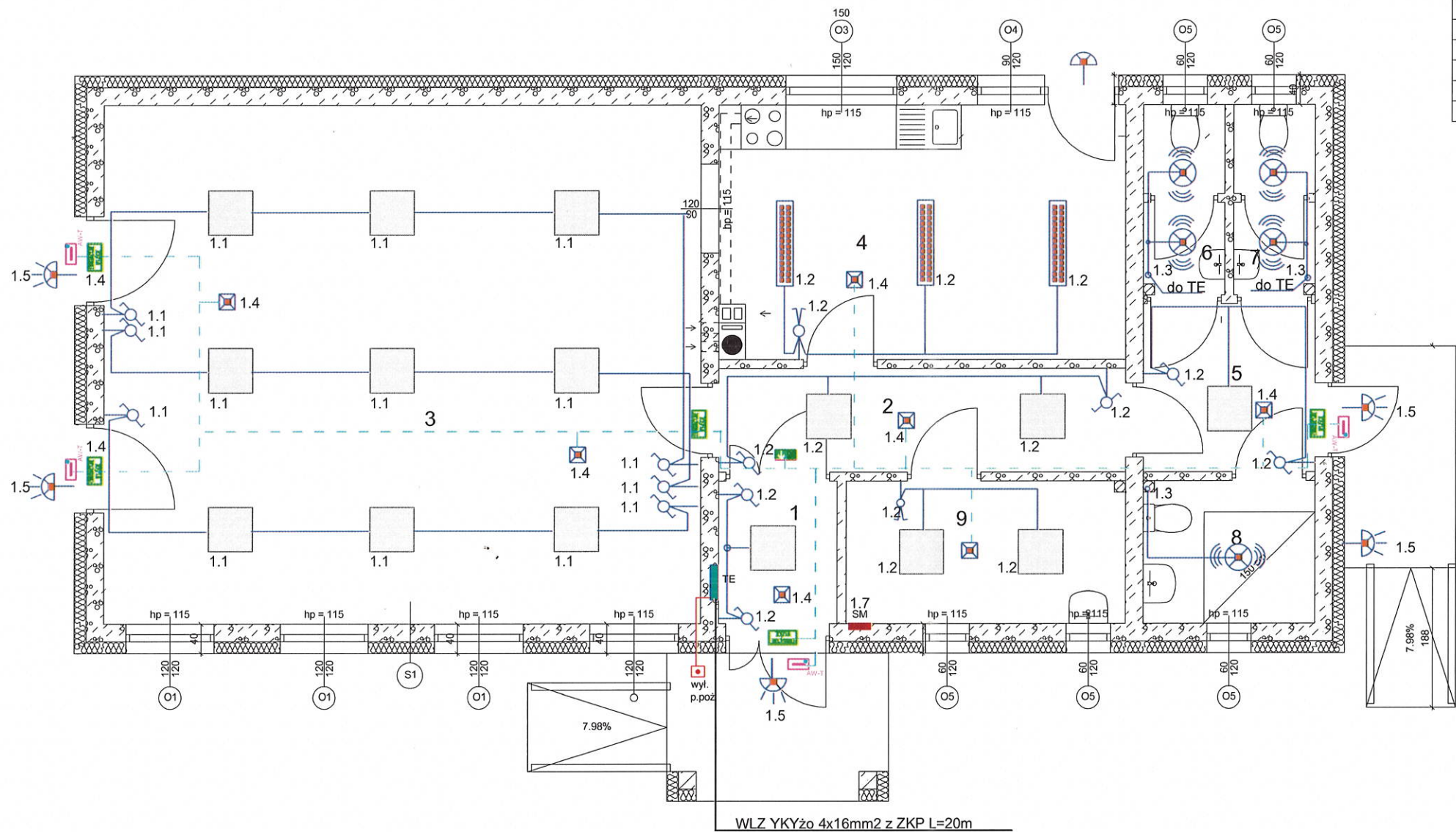


RZUT PARTERU
RYSUNEK ZAMIENNY

Wykaz pomieszczeń: Budynek - Parter

Nr	Nazwa pomieszczenia	Pow. użytkowa	Posadzka
1	Wiatrolap	3.07 m²	Gres
2	Korytarz	7.70 m²	Gres
3	Sala rekreacyjna	56.70 m²	Gres
4	Kuchnia	18.92 m²	Terakota
5	Korytarz	5.27 m²	Gres
6	Ustęp męski	2.69 m²	Terakota
7	Ustęp damski	2.69 m²	Terakota
8	Ustęp dla os. niepełn.	4.45 m²	Terakota
9	Biuro	7.26 m²	Terakota
Razem		108.75 m²	



LEGENDA:	
TE	Tablica rozdzielcza
SM	Skrzynka media (TV, tel., internet)
	Oprawa LED hermetyczna
	Plafon LED 60x60cm 34W
	Oprawa led z czujnikiem ruchu i obecności
	Oprawa led z czujnikiem ruchu i zmierzchu
	Oprawa awaryjna z termostatem i grzałką IP65 1H 3W
	Oprawa kierunkowa jednofunkcyjna
	Oprawa LED oświetlenia awaryjnego 3W, 1,5H
	Przycisk p.poż.
	Wyłącznik jednobiegunowy
	Wyłącznik świecznikowy
	Wyłącznik zmienny
	Przewód YDY 3 i 4x1,5mm2
	Przewód YDY 2x1,5mm2
	Przewód HDGs 90 3x1,5mm2

Instalację oświetlenia wykonać przewodami YDY 3x1,5mm2
oraz YDY 4x1,5mm2 jako podtynkową w uprzednio przygotowanych bruzdach

Układ TN-S
Ochrona przeciwporażeniowa:
samoczynne wyłączenie napięcia

PROJEKT BUDOWLANY - ARCHITEKTURA			
PROJEKTOWANIE I NADZÓR BUDOWLANY			
MGR INŻ. RYSZARD KAMFONIK			
Opracował: mgr inż. Mateusz Kamfonik			
INWESTYCJA:	Budowa świetlicy wiejskiej Grabno dz. nr 10 obr. 7 j. ewid Ośno Lubuskie - ob. wiejski		
SKALA:	Projektant	inż. Jacek Hajdasz upr. nr LBS/0051/POOE/12	
DATA:	Sprawdzający	mgr inż. Sławomir Szadkowski upr. nr LBS/0097/POOE/12	
10.08.2023			
Nr rys. E-2		Instalacje oświetlenia	