

PRZEDMIAR ROBÓT**Klasyfikacja robót wg. Wspólnego Słownika Zamówień**

45210000-2 Roboty budowlane w zakresie budynków

NAZWA INWESTYCJI : Remont budynku biurowego
ADRES INWESTYCJI : ul. Warszawska 20, 21-500 Biała Podlaska
INWESTOR : Stacja Pogotowia Ratunkowego Samodzielny Publiczny Zakład Opieki Zdrowotnej w Białej Podlaskiej
ADRES INWESTORA : ul. Warszawska 20, 21-500 Biała Podlaska
BRANŻA : budowlana

SPORZĄDZIŁ KALKULACJE : mgr inż. Mirosław Dieduch
DATA OPRACOWANIA : 17.01.2024

Stawka roboczogodziny :
Poziom cen : IV kw. 2023 r.

NARZUTY

| | |
|-----------------------------|---------------------------------|
| Koszty pośrednie [Kp] | % R, S |
| Zysk [Z] | % R+Kp(R), S+Kp(S) |
| VAT [V] | % R+Kp(R)+Z(R), M, S+Kp(S)+Z(S) |

| | | |
|--------------------------------------------|---|----|
| Wartość kosztorysowa robót bez podatku VAT | : | zł |
| Podatek VAT | : | zł |
| Ogółem wartość kosztorysowa robót | : | zł |

Słownie:

WYKONAWCA :

INWESTOR :

Data opracowania
17.01.2024

Data zatwierdzenia

| Lp. | Podstawa | Opis i wyliczenia | j.m. | Poszcz | Razem |
|----------|---------------------------------|--------------------------------------------------------------------------------------------------------------------------------------------------------------------------------------------|----------------------------------|--------------|----------------|
| 1 | | Roboty malarskie | | | |
| 1 d.1 | KNR 4-01 1204-08 | Przygotowanie powierzchni pod malowanie farbami emulsyjnymi starych tynków z poszpachlowaniem nierówności poz.2+poz.3 | m ² m ² | 960.092 | |
| | | | | RAZEM | 960.092 |
| 2 d.1 | KNR 4-01 1204-02 | Dwukrotne malowanie farbami emulsyjnymi starych tynków wewnętrznych ścian (21.48+15.16+15.56+21.94+23.66+6.54+35.64+7.74)*3.0+(18.31+15.7+6.51+15.16+11.90+12.66+17.40+48+5.8+4.9)*2.80 | m ² m ² | 880.912 | |
| | | | | RAZEM | 880.912 |
| 3 d.1 | KNR 4-01 1204-01 | Dwukrotne malowanie farbami emulsyjnymi starych tynków wewnętrznych sufitów 2.44+19.09+13.8+14.7+29.15 | m ² m ² | 79.180 | |
| | | | | RAZEM | 79.180 |
| 4 d.1 | KNNR-W 3 1013-01 | Zabezpieczenie podłóg folią i mebli poz.2+poz.3 | m ² m ² | 960.092 | |
| | | | | RAZEM | 960.092 |
| 2 | | Okna | | | |
| 5 d.2 | KNR 0-19 0928-11 analogia | Demontaż i montaż okien rozwieranych i uchylno-rozwieranych dwudzielnych z PCV o pow. ponad 2.5 m2 1.80*1.50+0.90*1.50*4+0.6*1.5 | m ² m ² | 9.000 | |
| | | | | RAZEM | 9.000 |
| 6 d.2 | KNR 4-04 1101-03 | Transport gruzu z terenu rozbiórki przy ręcznym załadunku i wyładunku samochodem dostawczym na odległość do 1 km poz.5*0.15 | m ³ m ³ | 1.350 | |
| | | | | RAZEM | 1.350 |
| 7 d.2 | KNR 4-04 1101-06 | Transport gruzu z terenu rozbiórki przy ręcznym załadunku i wyładunku samochodem dostawczym - dodatek za każdy następny rozpoczęty 1 km Krotność = 9 poz.5*0.15 | m ³ m ³ | 1.350 | |
| | | | | RAZEM | 1.350 |
| 3 | | Sufity podwieszane | | | |
| 8 d.3 | NNRNKB 202 2702-01 | (z.V) Sufity podwieszane o konstrukcji metalowej z wypełnieniem płytami z włókien mineralnych z zast.profilu poprz.o dług. 60 cm 34.54 | m ² m ² | 34.540 | |
| | | | | RAZEM | 34.540 |
| 4 | | Wymiana paneli podłogowych | | | |
| 9 d.4 | NNRNKB 202 1136-01 | (z.VIII) Posadzki z paneli podłogowych MDF- klasa AC6 19.60+18.88 | m ² m ² | 38.480 | |
| | | | | RAZEM | 38.480 |
| 5 | | Montaż listwy odbojowej | | | |
| 10 d.5 | analiza indywidualna | Montaż odbojnicy ściiennej - wysokość 11 cm z żywicy winylowej 17.40+18.30 | m m | 35.700 | |
| | | | | RAZEM | 35.700 |
| 6 | | Naprawa spękań ścian i sufitów | | | |
| 11 d.6 | KNR-W 4-01 0701-02 | Odbicie tynków wewnętrznych z zaprawy cementowo-wapiennej na ścianach, filarach, pilastrach o powierzchni odbicia do 5 m2 36*.5 | m ² m ² | 18.000 | |
| | | | | RAZEM | 18.000 |
| 12 d.6 | analiza indywidualna | Naprawa pęknięć tynków i ścian - nacięcie rysy, wypełnienie zaprawą uszczelniającą zawierającą włókno szklane, wklejenie taśmy fizelinowej zbrojącej 56 | m m | 56.000 | |
| | | | | RAZEM | 56.000 |
| 13 d.6 | KNR 4-01 0711-01 | Uzupełnienie tynków zwykłych wewnętrznych kat. III z zaprawy cementowo-wapiennej na ścianach i słupach prostokątnych na podłożu z cegły i pustaków (do 1 m2 w 1 miejscu) poz.8 | m ² m ² | 34.540 | |
| | | | | RAZEM | 34.540 |
| 14 d.6 | analiza indywidualna | Montaż listwy dylatacyjnej szerokiego krycia szer.100mm aluminium 6 | m m | 6.000 | |
| | | | | RAZEM | 6.000 |

| Lp. | Nazwa | Robocizna | Materiały | Sprzęt | Kp | Z | RAZEM |
|-----|--------------------------------|-----------|-----------|--------|----|---|-------|
| 1 | Roboty malarskie | | | | | | |
| 2 | Okna | | | | | | |
| 3 | Sufity podwieszane | | | | | | |
| 4 | Wymiana paneli podłogowych | | | | | | |
| 5 | Montaż listwy odbojowej | | | | | | |
| 6 | Naprawa spękań ścian i sufitów | | | | | | |
| | RAZEM netto | | | | | | |
| | VAT | | | | | | |
| | Razem brutto | | | | | | |

Słownie:

| Lp. | Nazwa | Jm | Ilość | Cena jedn. | Wartość |
|-------|-----------|-----|----------|------------|---------|
| 1. | robocizna | r-g | 463.4977 | | |
| RAZEM | | | | | |

Słownie:

| Lp. | Nazwa | Jm | Ilość | II inw. | II wyk. | Cena jedn. | Wartość | Grupa |
|--------------|-------------------------------------------------------------|-----------------|----------|---------|----------|------------|---------|-------|
| 1. | masa uszczelniająca z włóknem szklanym | kg | 78.4000 | | 78.4000 | | | |
| 2. | Odbojnica ścienna | m | 39.2700 | | 39.2700 | | | |
| 3. | taśma fizeleinowa | m | 84.0000 | | 84.0000 | | | |
| 4. | listwa dylatacyjna | m | 6.3000 | | 6.3000 | | | |
| 5. | gwoździe budowlane okrągłe gołe | kg | 0.5772 | | 0.5772 | | | |
| 6. | kotwy stalowe | szt. | 39.6000 | | 39.6000 | | | |
| 7. | pianka poliuretanowa | dm ³ | 2.2500 | | 2.2500 | | | |
| 8. | farba emulsyjna' | dm ³ | 275.5365 | | 275.5365 | | | |
| 9. | klej winylowy | kg | 4.2328 | | 4.2328 | | | |
| 10. | Folia polietylenowa budowa osłonowa, grub, 0, 12-0,20 mm | m ² | 342.7528 | | 342.7528 | | | |
| 11. | okna i drzwi balkonowe z tworzyw | m ² | 9.0000 | | 9.0000 | | | |
| 12. | piasek do zapraw | m ³ | 0.9188 | | 0.9188 | | | |
| 13. | cement portlandzki z dodatkami 25 | t | 0.1796 | | 0.1796 | | | |
| 14. | Gips budowlany szpachlowy | t | 0.2880 | | 0.2880 | | | |
| 15. | łączniki rozporowe kpl. | szt. | 87.3862 | | 87.3862 | | | |
| 16. | kształtowniki z blachy - profil główny | m | 58.7180 | | 58.7180 | | | |
| 17. | kształtowniki z blachy - profil poprzeczny o długości 60 cm | m | 58.7180 | | 58.7180 | | | |
| 18. | kształtowniki z blachy - kątownik przyścienny | m | 33.5038 | | 33.5038 | | | |
| 19. | zawiesia do kształtowników | szt. | 30.3952 | | 30.3952 | | | |
| 20. | pręty mocujące | szt. | 30.3952 | | 30.3952 | | | |
| 21. | klamerki mocujące | szt. | 98.7844 | | 98.7844 | | | |
| 22. | sprężyny przyściennie | szt. | 56.9910 | | 56.9910 | | | |
| 23. | płyty z włókien mineralnych o wym. 60x60x1,5 cm | szt. | 98.7844 | | 98.7844 | | | |
| 24. | panele podłogowe | m ² | 40.0192 | | 40.0192 | | | |
| 25. | ciasto wapienne (wapno gaszone) | m ³ | 0.1658 | | 0.1658 | | | |
| 26. | listwy przyściennie z drewna | m | 44.6368 | | 44.6368 | | | |
| 27. | woda z rurociągu | m ³ | 0.2314 | | 0.2314 | | | |
| 28. | materiały pomocnicze | zł | | | | | | |
| RAZEM | | | | | | | | |

Słownie:

| Lp. | Nazwa | Jm | Ilość | Cena jedn. | Wartość |
|-------|---------------------------------------------------------|-----|--------|------------|---------|
| 1. | wyciąg | m-g | 2.7402 | | |
| 2. | środek transportowy' | m-g | 5.5578 | | |
| 3. | Betoniarka wolnospadowa elektryczna o pojemności 150dm3 | m-g | 1.3816 | | |
| RAZEM | | | | | |

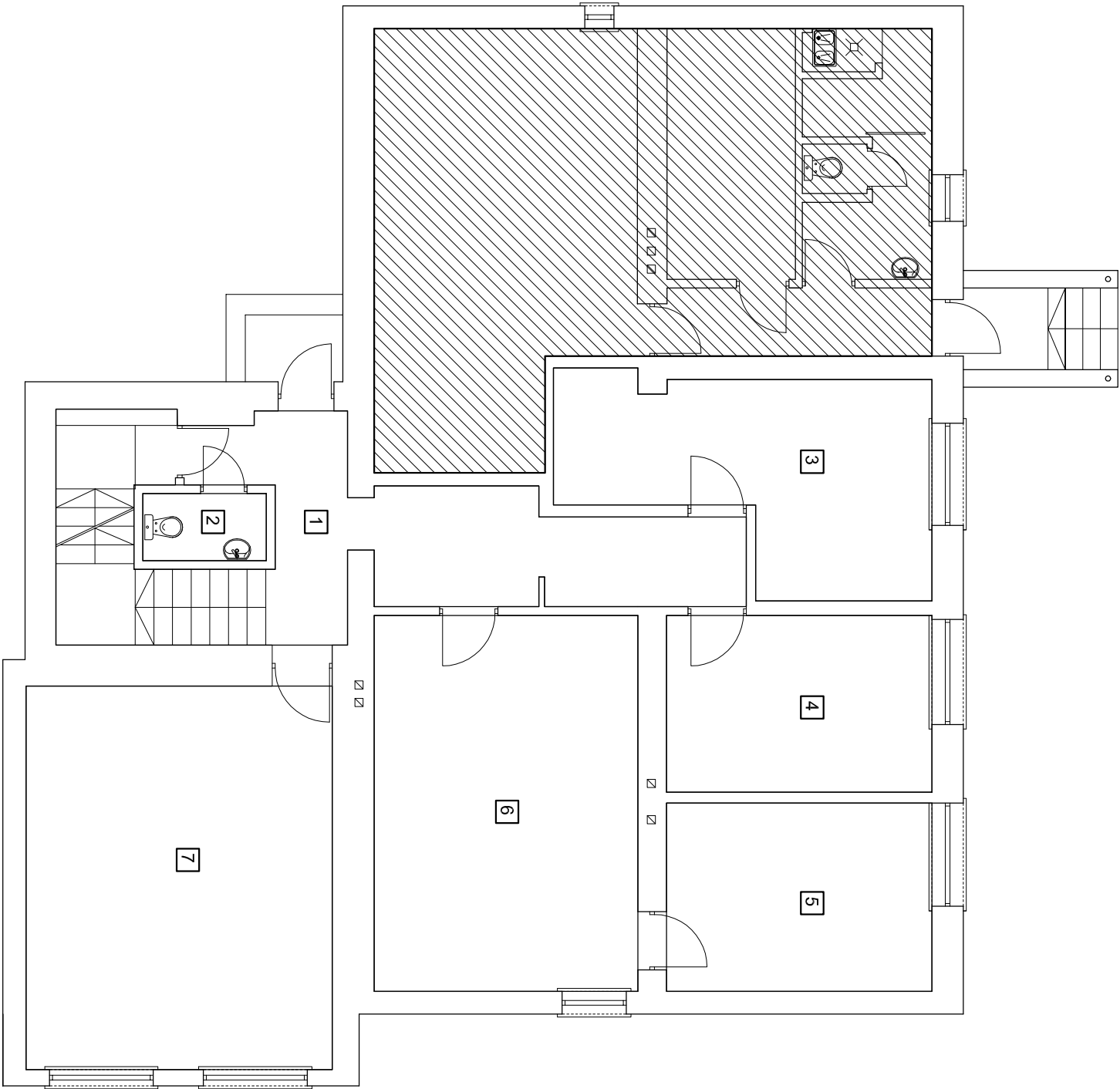
Słownie:

OGÓLNA CHARAKTERYSTYKA ROBÓT

Zakresem robót objęte są roboty remontowe w budynku biurowym przy ul. Warszawskiej 20 w Białej Podlaskiej.

1. Malowanie ścian pomieszczeń wszystkich pomieszczeń na parterze
2. Malowanie ścian pomieszczeń na piętrze z wyjątkiem pomieszczeń Nr 12 i 13.
3. Malowanie sufitów w pomieszczeniach Nr 2,3,4,5,6.
4. Wymiana sufitu podwieszanego na modułowy 60x60 cm z płyt mineralnych gr. 12 mm w pomieszczeniu Nr 7.
5. Wymiana okien w pomieszczeniach Nr 8,13,18.
6. Wymiana paneli MDF w pomieszczeniach Nr 8 i Nr 17
7. Montaż listew odbojowych w pomieszczeniach Nr 16 i 17
8. Naprawa spękań ścian w pomieszczeniach Nr 1,7,8, 11, 13, 14, 17
9. Naprawa dylatacji ścian na parterze w pomieszczeniu Nr 7.
10. Zabezpieczenie pomieszczeń folią malarską.

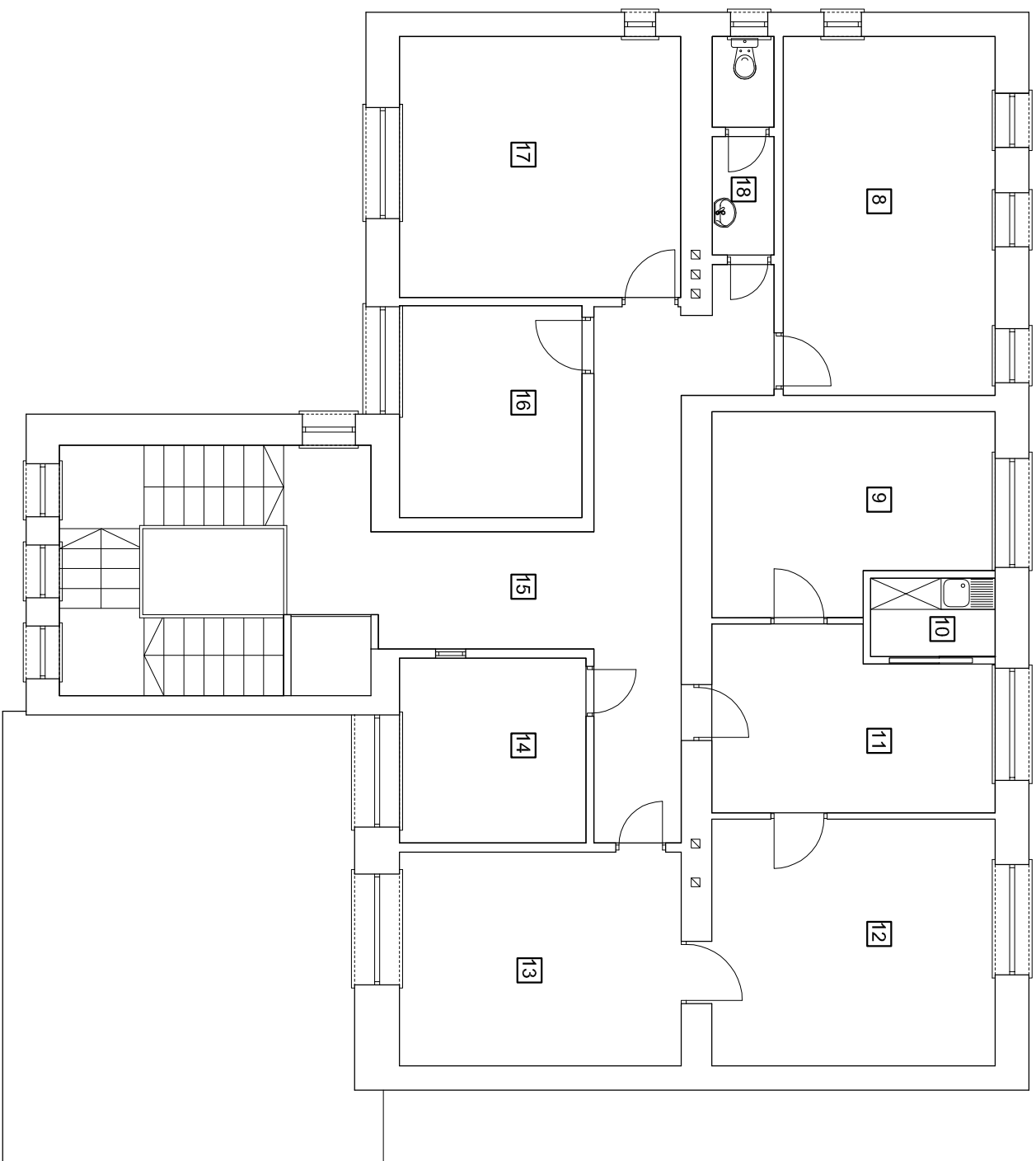
RZUT PARTERU
skala 1:100



Opracował: mgr inż. arch. Mirosław Dieduch

Rys. nr 1

RZUT I PIĘTRA
skala 1:100



Opracował: mgr inż. arch. Mirosław Dieduch

Rys. nr 2