

Rysunek schematyczny/poglądowy który należy odnieść do zakresu wskazanego na planie sytuacyjnym. Ukształtowanie Mijanki oraz ewentualnie występujące elementy dodatkowe drogowe współistniejące przy Mijance zostały dokładnie pokazane na Planach Sytuacyjnych.

Lokalizacja Mijanek za zg. z rys. PLS

RYSUNKI SZCZEGÓŁÓW

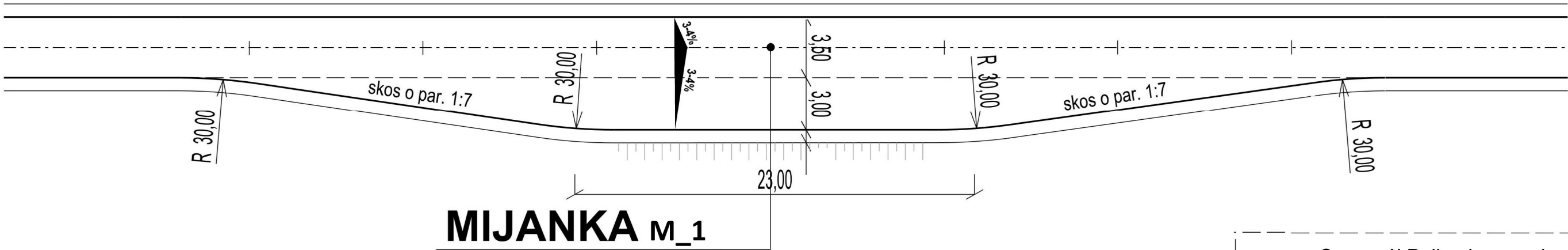
RSD-1

Parametry zasadnicze Mijanek:

Długość w pełnym przekroju - 23.00m
Szerokość Mijanki w pełnym przekroju - 3.00m
Szerokość pełna jezdni ukł. drogowego - 6,50m
Skos przejściowy - 1/7 tj. na dł. 21.00m
Wylukowania na skosach - min.R30
Spadek poprzeczny - 3-4% zewnętrzny

SCHEMAT MIJANKI - ZWYMIAROWANIE NA PRZYKŁADZIE MIJANKI NR M_1

(wymiary podano w [m])



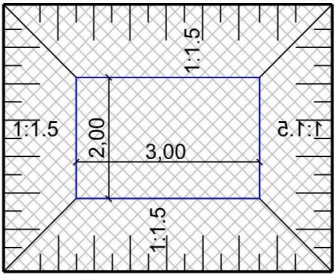
SCHEMAT SZCZEGÓŁÓW DLA ODTWORZENIA ZBIORNIKÓW ODSTOJNIKOWO-ODPAROWUJĄCYCH

Zbiorniki zasadniczo o wymiarze dna 2*3m lub 3*3m/ w nawiązaniu do możliwości terenowej i uwarunkowań.

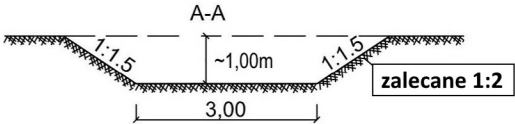
Zagłębienie dna zbiornika zasadniczo do gł. 0.8-1.0m od dna wlotu rowu

Wlot rowu do ZB poszerzony trapezowo do szer 0.8-1.0m

Skarpy ZB o pochyleniu min 1:1,5 zalecane 1:2



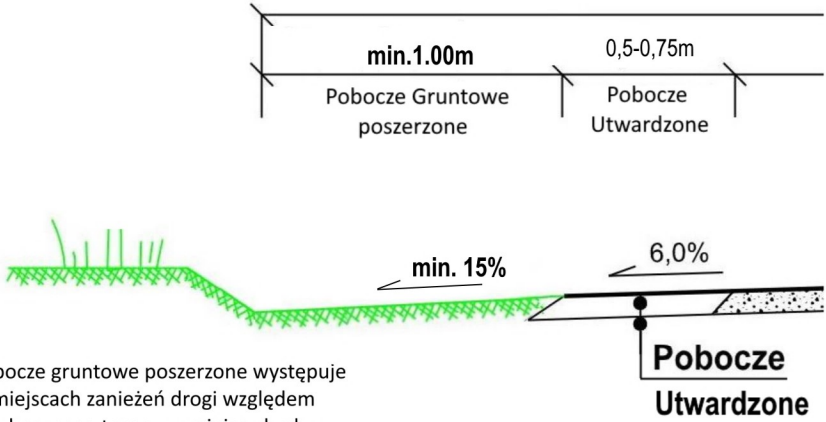
ZASADNICZO
Dno o wymiarze 2*3m lub 3*3m może występować większe
Wskazanie na rys PLS - Plan Syt.



ZB

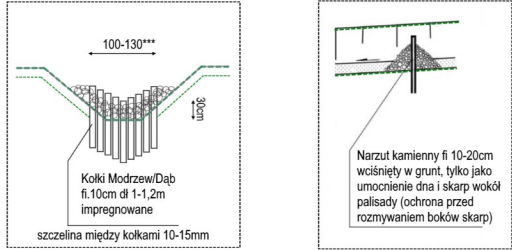
Lokalizacja ZB za zg.z rys. PLS

SCHEMAT SZCZEGÓŁÓW DLA WYKONANIA POSZERZENIA POBOCZY GRUNTOWYCH



Pobocze gruntowe poszerzone występuje w miejscach zanieżeń drogi względem przybocznego terenu w miejscu braku występowania rowów odwadniających
Warunkiem wykonania jest możliwość dostępności terenowej względem wyst. roślinności i przeprowadzonej wcześniej wycinki.

Szczegół Palisady w rowie



*** Szerokość palisady zależna od szer. dna rowu
100cm w miejscach szer. dna 50cm
130cm w miejscach szer. dna 80cm

* Występowanie i dokładne rozmieszczenie palisady w rowach do uzgodnienia na budowie podczas realizacji robót drogowych z Inspektorem Nadzoru lub przedst. Nadleśnictwa.
Zasadniczo występowanie w rowie co 30mb za zg.z rys.PLS



TBI Budownictwo Specht Krystian
ul. Piaskowa 26
84-242 Luzino
tel. +48 695 980 326

Data:
07.2022
e-mail: tbi@poczta.fm

Inwestycja	Przebudowa odcinka drogi leśnej dł. 900.00m, 850m, 800m, 715m w L. Kamień na Terenie Nadleśnictwa Gdańsk (Etap I- IV)	Skala	Nr rys.
Adres	obr. 221509_2.0009 obr. Kamień; gm. Szemud; pow. wejherowski	1:250	RSD-1
Działki	Dz.nr 430, 431, 438, 439, 440, 447, 457, 168/3, 458	Branża	Podpis
Inwestor	Nadleśnictwo Gdańsk z siedzibą w Gdyni 81-006 Gdynia, ul. Morska 200	Drogo	
Rysunek	RYSUNEK SZCZEGÓŁÓW DROGOWYCH		
Stanowisko	Imię i nazwisko	Uprawnienia	
Projektant	mgr inż. Bartłomiej Ziółkowski	POM/0291/PBD/21	