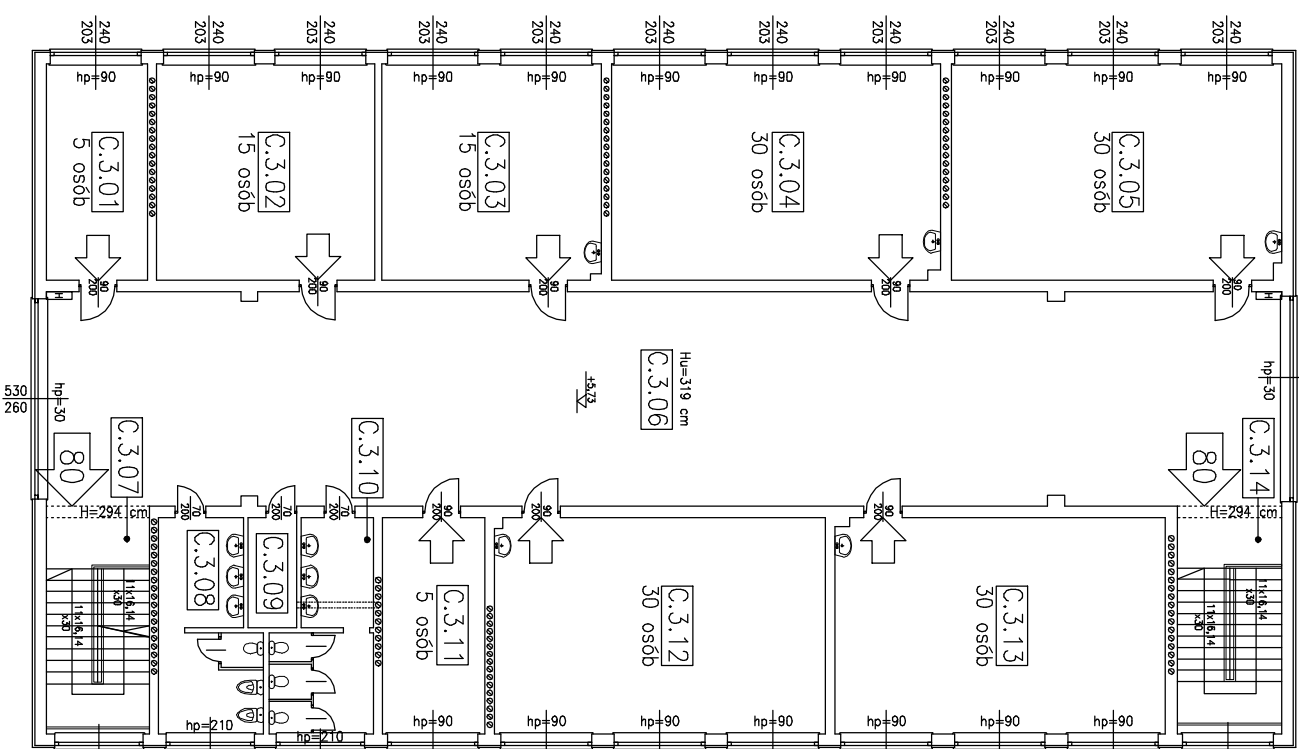


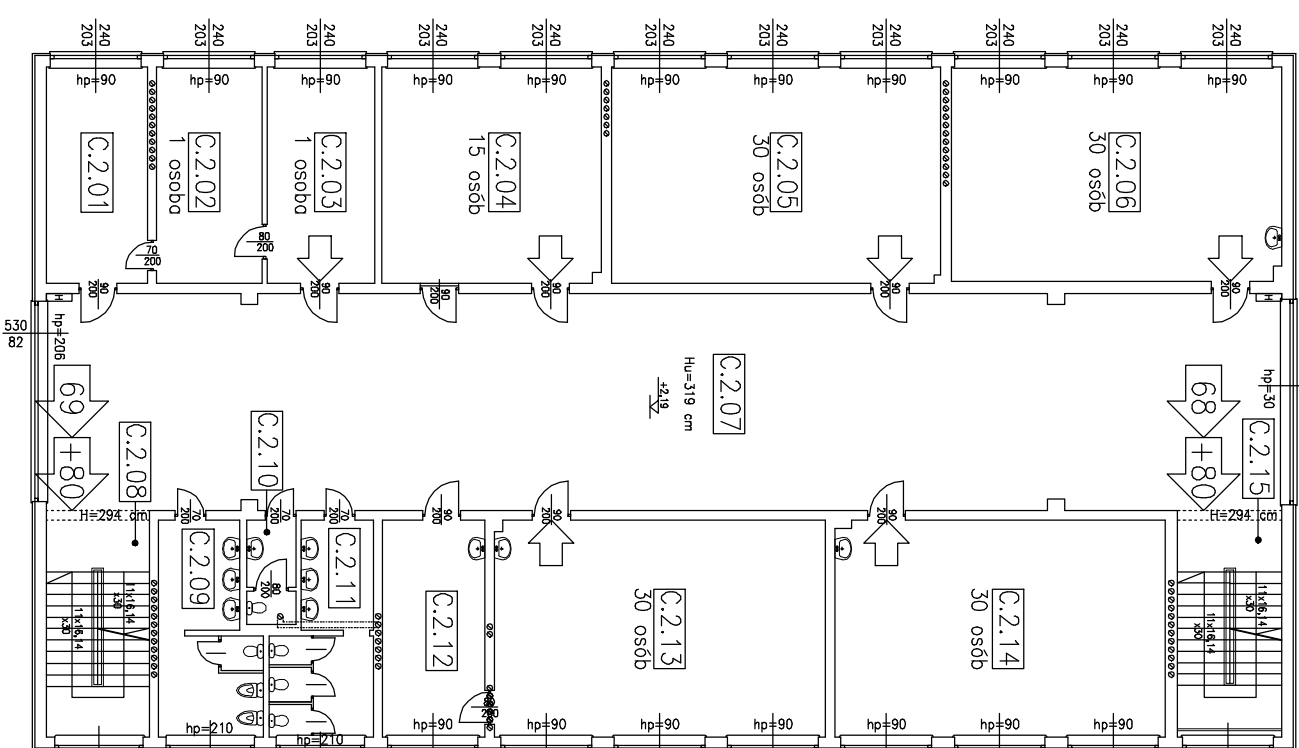
SEGMENT 1.3.1

RZUT II PIĘTRA



SEGMENT 1.3.1

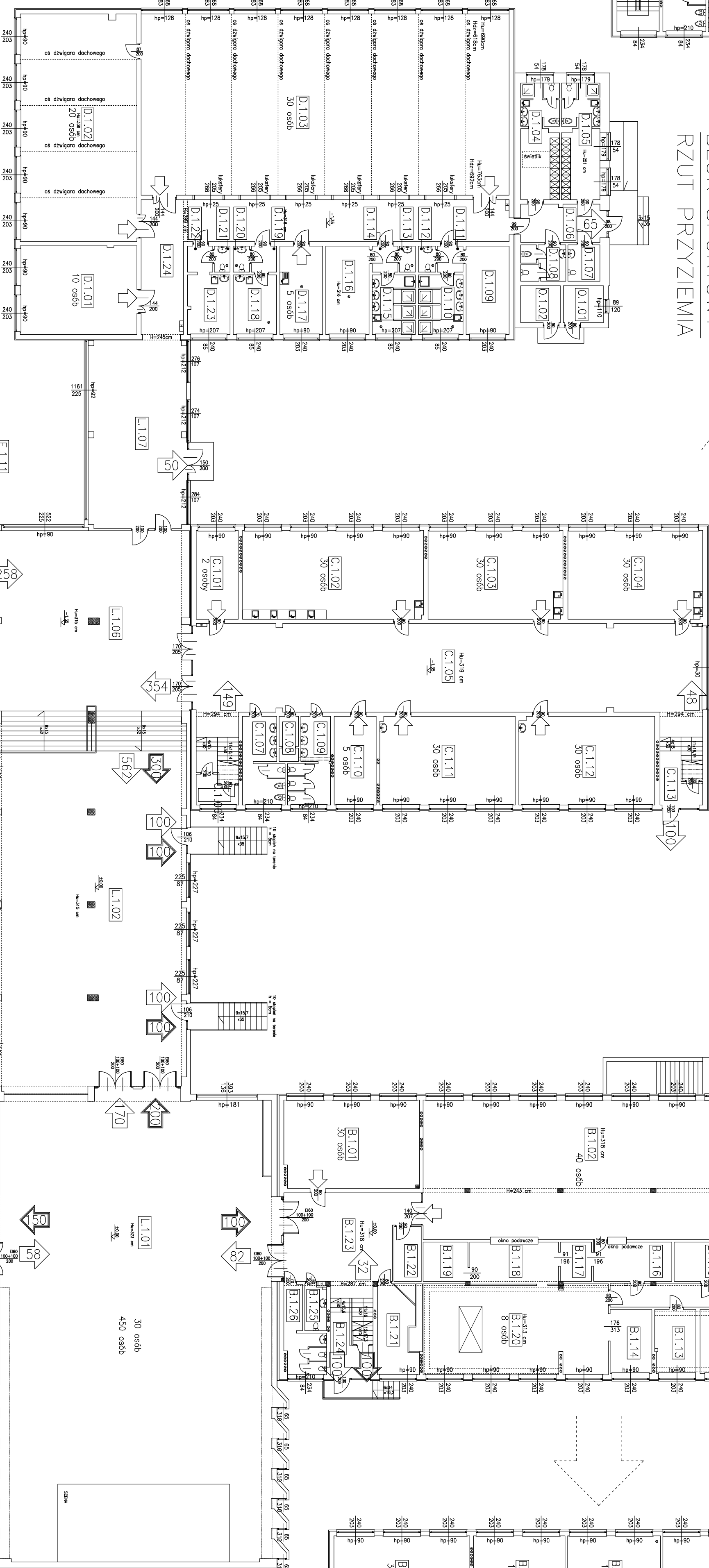
RZUT I PIĘTRA



ZESTAWIENIE POMIESZCZEŃ wg PN-ISO 9836: 1997			
Numer	Nazwa	Materiał	Powierzchnia
pom.	pomieszczenia	posadzki	[m ²]
C.2.01	magazyn		15.35
C.2.02	gabinet		15.98
C.2.03	gabinet		16.27
C.2.04	sala lekcyjna		33.16
C.2.05	sala lekcyjna		49.79
C.2.06	sala lekcyjna		49.50
C.2.07	korytarz		195.74
C.2.08	klatka schodowa		11.93
C.2.09	toaleta męska		13.75
C.2.10	toaleta		3.45
C.2.11	toaleta damska		13.05
C.2.12	zaplecze sali		15.52
C.2.13	sala lekcyjna		50.17
C.2.14	sala lekcyjna		49.97
C.2.15	klatka schodowa		12.05
C.3.01	sala lekcyjna		15.35
C.3.02	sala lekcyjna		33.05
C.3.03	sala lekcyjna		33.17
C.3.04	sala lekcyjna		49.75
C.3.05	sala lekcyjna		50.02
C.3.06	korytarz		193.92
C.3.07	klatka schodowa		11.92
C.3.08	toaleta męska		14.05
C.3.09	pomieszczenie gospodarcze		3.78
C.3.10	toaleta damska		13.06
C.3.11	sala lekcyjna		15.52
C.3.12	sala lekcyjna		50.17
C.3.13	sala lekcyjna		49.96
C.3.14	klatka schodowa		12.11
C.1.13	klatka schodowa		8.07
C.1.01	pokój nauczycielski		15.52
C.1.02	sala lekcyjna		66.92
C.1.03	sala lekcyjna		49.79
C.1.04	sala lekcyjna		49.80
C.1.05	korytarz		198.76
C.1.06	archiwum		4.45
C.1.07	toaleta męska		13.95
C.1.08	pomieszczenie gospodarcze		3.63
C.1.09	toaleta damska		13.06
C.1.10	sala lekcyjna		15.52
C.1.11	sala lekcyjna		49.92
C.1.12	sala lekcyjna		50.16
Razem			1631.06

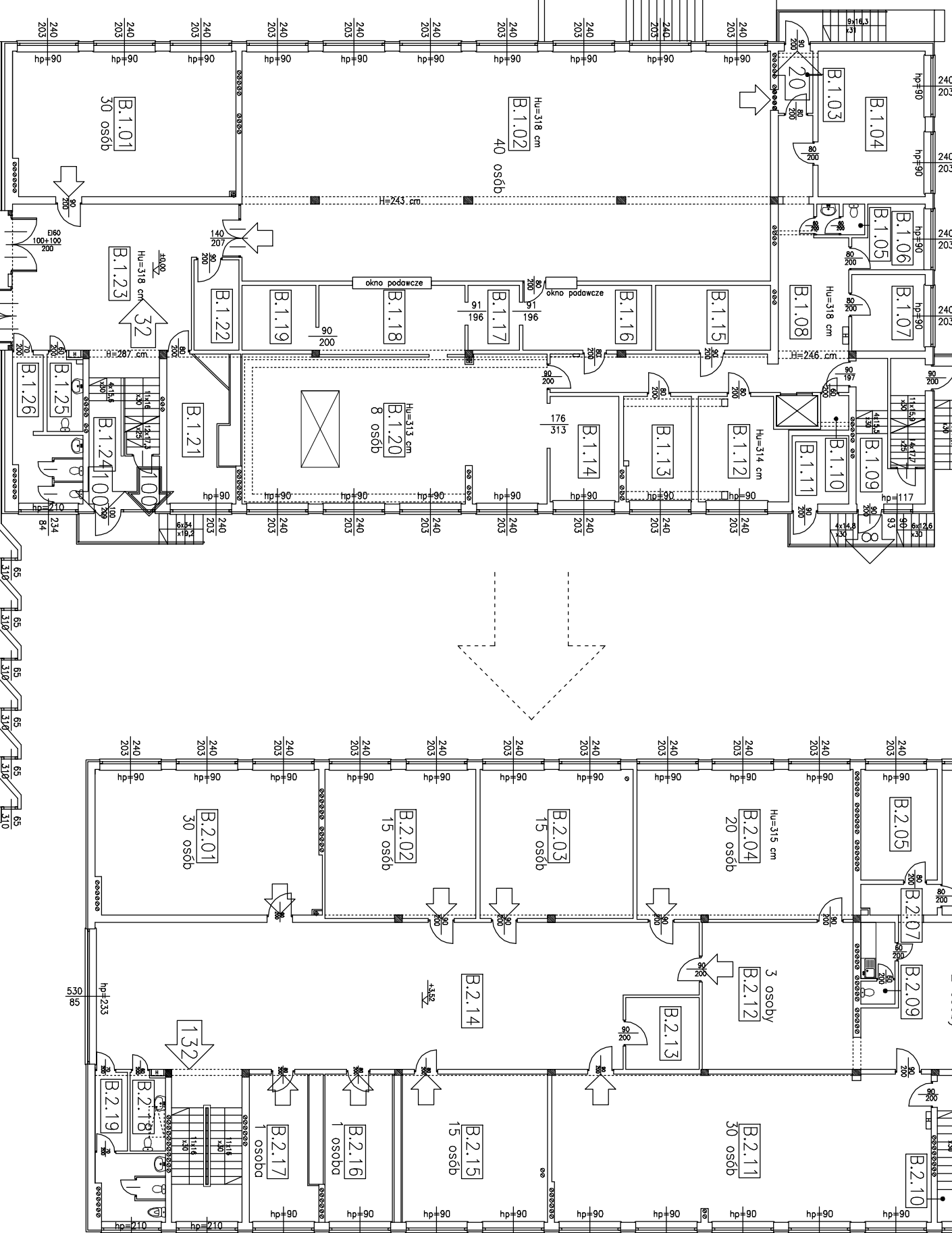
SEGMENT 1.3.1

RZUT PRZYZIEMIA



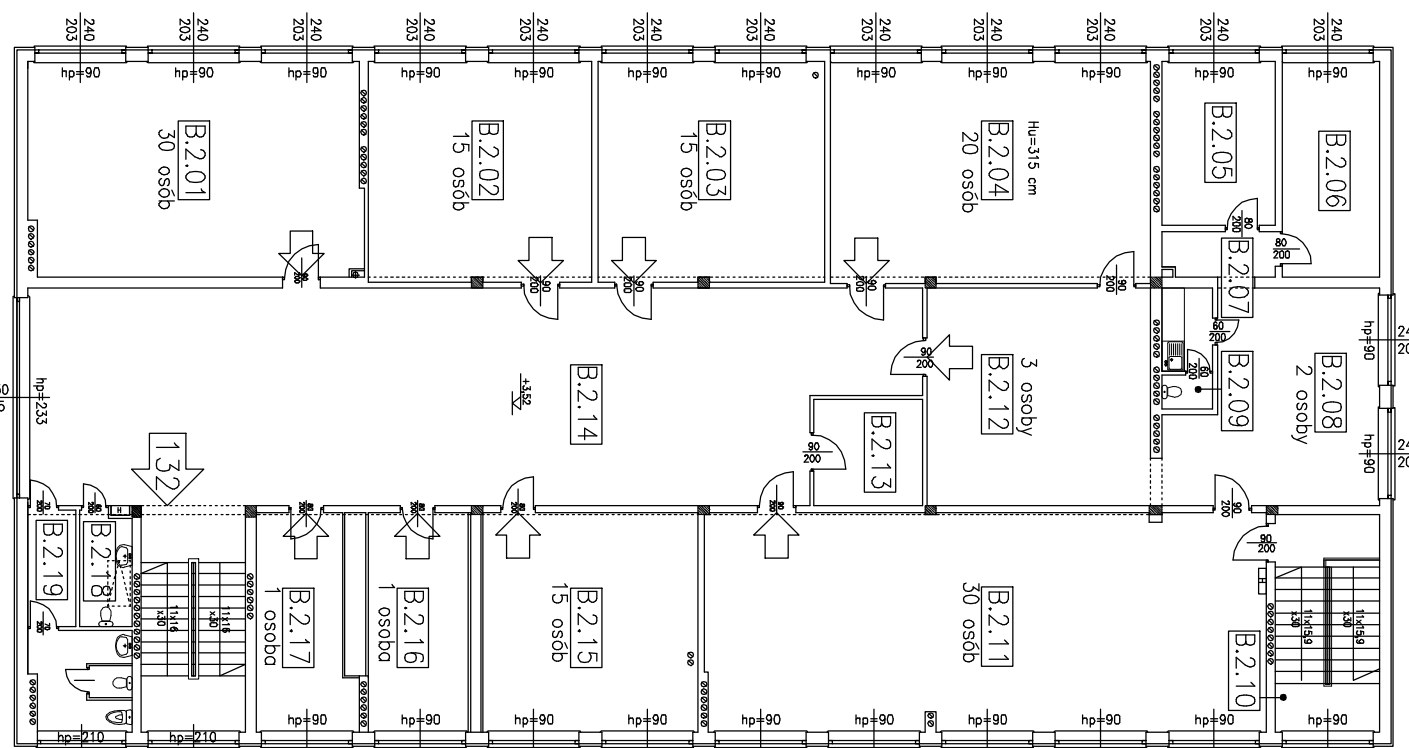
SEGMENT 4.3.1

RZUT PRZYZIEMIA



SEGMENT 4.3.1

RZUT PIĘTRA



BLOK "B"

ZESTAWIENIE POMIESZCZEŃ wg PN-ISO 9836: 1997			
Numer	Nazwa	Materiał	Powierzchnia
pom.	pomieszczenia	posadzki	[m ²]
B.1.01	sala lekcyjna		49.75
B.1.02	sala lekcyjna		186.70
B.1.03	sala lekcyjna		3.32
B.1.04	pomieszczenie gospodarcze		23.97
B.1.05	WC		2.08
B.1.06	zaplecze kuchenne		6.60
B.1.07	zaplecze kuchenne		8.64
B.1.08	korytarz		36.38
B.1.09	pomieszczenie gospodarcze		9.09
B.1.10	pomieszczenie gospodarcze		1.48
B.1.12	zaplecze kuchenne		13.85
B.1.13	zaplecze kuchenne		10.80
B.1.14	zaplecze kuchenne		11.17
B.1.15	pomieszczenie gospodarcze		11.48
B.1.16	zaplecze kuchenne		12.90
B.1.17	zaplecze kuchenne		12.90
B.1.18	zaplecze kuchenne		12.90
B.1.19	zaplecze kuchenne		12.90
B.1.20	zaplecze kuchenne		12.90
B.1.21	zaplecze kuchenne		12.90
B.1.22	pomieszczenie gospodarcze		6.26
B.1.23	korytarz		14.76
B.1.24	klatka schodowa		16.64
B.1.25	toaleta		4.07
B.1.26	toaleta		10.83
B.1.27	pomieszczenie gospodarcze		5.97
B.1.28	sala lekcyjna		50.08
B.1.29	sala lekcyjna		34.53
B.1.30	sala lekcyjna		34.53
B.1.31	sala lekcyjna		34.53
B.1.32	sala lekcyjna		34.53
B.1.33	sala lekcyjna		34.53
B.1.34	sala lekcyjna		34.53
B.1.35	sala lekcyjna		34.53
B.1.36	sala lekcyjna		34.53
B.1.37	sala lekcyjna		34.53
B.1.38	sala lekcyjna		34.53
B.1.39	sala lekcyjna		34.53
B.1.40	sala lekcyjna		34.53
B.1.41	sala lekcyjna		34.53
B.1.42	sala lekcyjna		34.53
B.1.43	sala lekcyjna		34.53
B.1.44	sala lekcyjna		34.53
B.1.45	sala lekcyjna		34.53
B.1.46	sala lekcyjna		34.53
B.1.47	sala lekcyjna		34.53
B.1.48	sala lekcyjna		34.53
B.1.49	sala lekcyjna		34.53
B.1.50	sala lekcyjna		34.53
B.1.51	sala lekcyjna		34.53
B.1.52	sala lekcyjna		34.53
B.1.53	sala lekcyjna		34.53
B.1.54	sala lekcyjna		34.53
B.1.55	sala lekcyjna		34.53
B.1.56	sala lekcyjna		34.53
B.1.57	sala lekcyjna		34.53
B.1.58	sala lekcyjna		34.53
B.1.59	sala lekcyjna		34.53
B.1.60	sala lekcyjna		34.53
B.1.61	sala lekcyjna		34.53
B.1.62	sala lekcyjna		34.53
B.1.63	sala lekcyjna		34.53
B.1.64	sala lekcyjna		34.53
B.1.65	sala lekcyjna		34.53
B.1.66	sala lekcyjna		34.53
B.1.67	sala lekcyjna		34.53
B.1.68	sala lekcyjna		34.53
B.1.69	sala lekcyjna		34.53
B.1.70	sala lekcyjna		34.53
B.1.71	sala lekcyjna		34.53
B.1.72	sala lekcyjna		34.53
B.1.73	sala lekcyjna		34.53
B.1.74	sala lekcyjna		34.53
B.1.75	sala lekcyjna		34.53
B.1.76	sala lekcyjna		34.53
B.1.77	sala lekcyjna		34.53
B.1.78	sala lekcyjna		34.53
B.1.79	sala lekcyjna		34.53
B.1.80	sala lekcyjna		34.53
B.1.81	sala lekcyjna		34.53
B.1.82	sala lekcyjna		34.53
B.1.83	sala lekcyjna		34.53
B.1.84	sala lekcyjna		34.53
B.1.85	sala lekcyjna		34.53