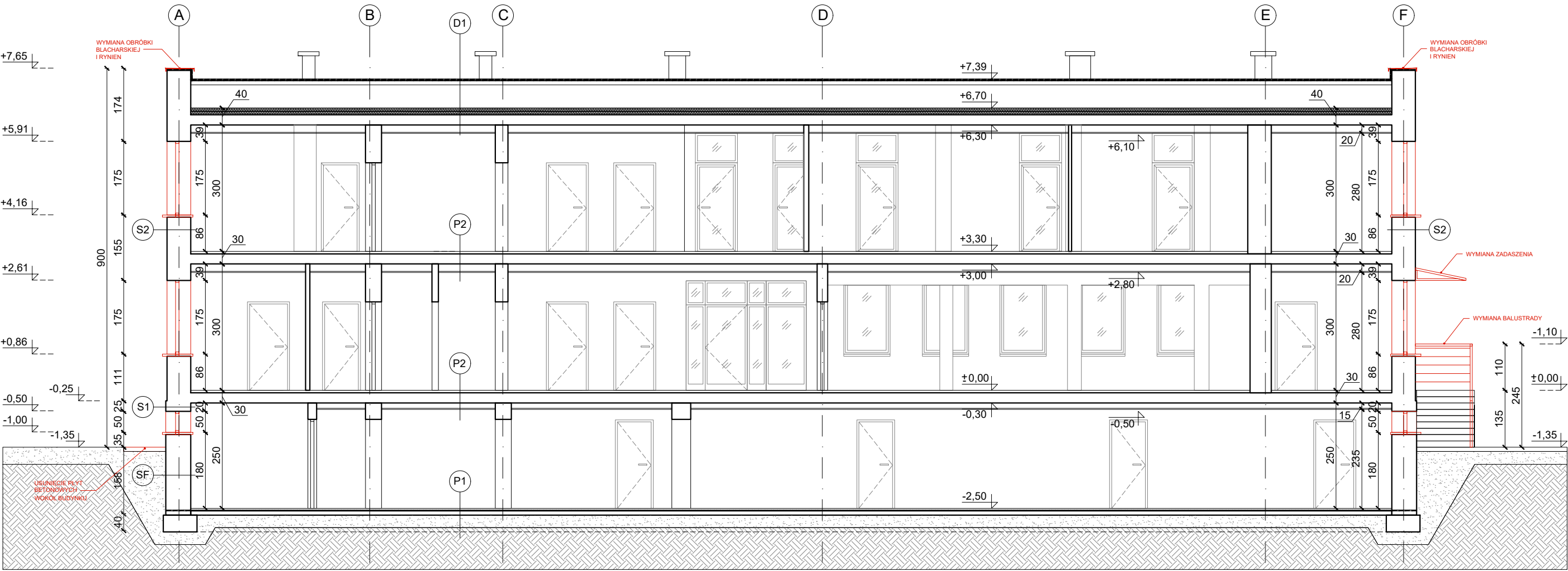


PRZEKRÓJ A-A



- D1

DACH  
2x papa termozgrzewalna  
1x bitumiczny roztwór gruntujący  
płyty korytkowe 10cm  
pustka powietrzna  
płyty z wełny mineralnej 16cm  
płyty żelbetowe kanałowe 24cm  
sufit podwieszany z płyt gipsowo-kartonowych
- SF

ŚCIANA FUNDAMENTOWA /S.P./  
istniejąca ściana fundamentowa  
papa na lepiku  
warstwa żwiru
- S1

ŚCIANA /fundamentowa/  
tynk cementowo-wapienny  
istniejąca ściana murowana 59cm  
tynk zewnętrzny
- S2

ŚCIANA  
tynk cementowo-wapienny  
istniejąca ściana murowana 56cm  
tynk zewnętrzny
- P1

PODŁOGA NA GRUNCIE  
wykończenie  
wylewka - 5cm  
beton - 10cm  
grunt rodzimy
- P2

PODŁOGA NA GRUNCIE  
wykończenie  
wylewka - 5cm  
płyty żelbetowe kanałowe 24cm  
sufit podwieszany z płyt gipsowo-kartonowych

PROJEKT CHRONIONY PRAWEM AUTORSKIM			
<div><div>M+W</div><div>STUDIO</div></div>		MAW Studio ul. Krakowska 17/6 42-600 Tarnowskie Góry tel. +48 721 496 851 www.mawstudio.pl biuro @mawstudio.pl	
INWESTYCJA:	TERMOMODERNIZACJA BUDYNKU PRZY UL. MICKIEWICZA 41 W TARNOWSKICH GÓRACH		
PROJEKTANT:	mgr inż. arch. <b>Małgorzata Wasielewska</b> upr. bud. 63/SLOKK/2018/II		PODPIS
PROJEKTANT:	mgr inż. arch. <b>Aleksander Wasielewski</b>		
NR PROJEKTU:	NAZWA RYSUNKU: <b>PRZEKRÓJ A-A - INWENTARYZACJA</b>		NR RYSUNKU
<b>126/M41</b>			<b>126/M41/ PB/A/05</b>
DATA:	BRANŻA:	FAZA:	SKALA:
01.2023	<b>ARCHITEKTURA</b>	<b>PROJEKT BUDOWLANY</b>	<b>1:100</b>