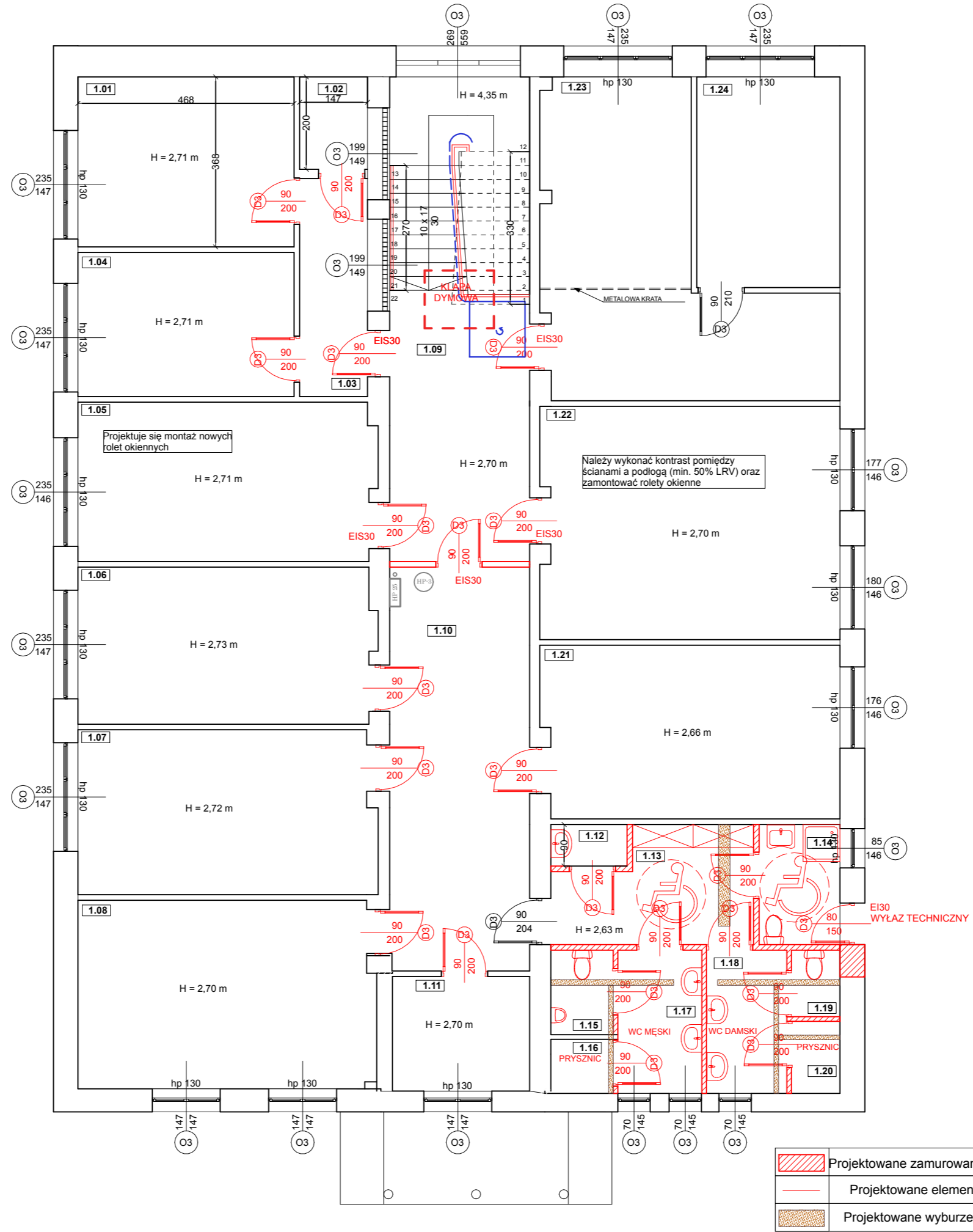


RZUT PIĘTRA



Projektant b. sanitarna:	
mgr inż. MICHAŁ KOŚCISZ upr. PDK/0125/POOS/07 Specjalność instalacyjna w zakresie sieci, instalacji i urządzeń sanitarnych	
Projektant sprawdzający b. sanitarna:	
inż. JERZY PŁOCHOCKI 35-818 Rzeszów, ul. Solarza 4/44 Upr. S-254/79 UW w Rzeszowie Specjalność Instalacyjno - inżynierska Sieci i Instalacje sanitarne	
Opracowanie:	Weronika Łoboda
Obiekt:	Specjalny Ośrodek Szkolno-Wychowawczy im. Marii Grzegorzewskiej w Kobylance, 38-303 Kobylanka 162
Branża:	Sanitarna
Adres:	dz. nr 907, 906/2, 1338 obr. Kobylanka, gmina Gorlice
Investor:	Powiat Gorlicki ul. Biecka 3 38 - 300 Gorlice
Data:	2022.07
Skala:	1:100
Nr rys:	HP3
Nazwa rys:	RZUT PIĘTRA - instalacja p.poż.
Stadium:	PROJEKT TECHNICZNY
Jednostka projektowa:	F-PROJEKT
mgr inż. Marek Fijałkowski, tel. 606 702 851 33-300 Nowy Sącz, ul. Słowacka 31	