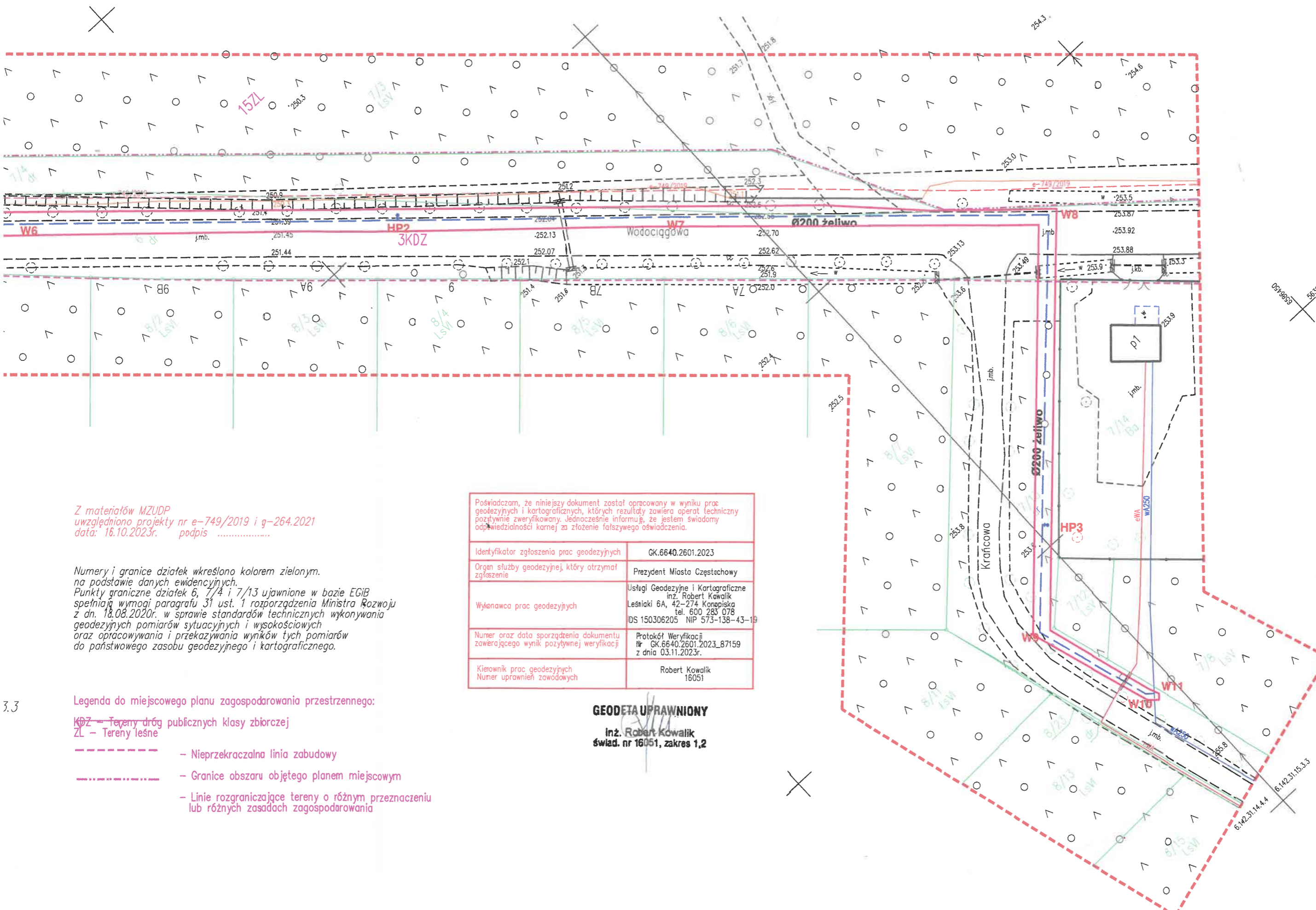


PKT	X =
W1	5632
W2	5632
W3	5632
W4	5632
W5	5632
W6	5632
W7	5632
W8	5632
W9	5632
W10	5632
W11	5632
HP1	5632
HP2	5632
HP3	5632



Z materiałów MZUDP  
uwzględniono projekty nr e-749/2019 i g-264.2021  
data: 16.10.2023r. podpis .....

Numery i granice działek wkreślono kolorem zielonym  
na podstawie danych ewidencyjnych.  
Punkty graniczne działek 6, 7/4 i 7/13 ujawnione w bazie EGiB  
spełniają wymogi paragrafu 31 ust. 1 rozporządzenia Ministra Rozwoju  
z dn. 18.08.2020r. w sprawie standardów technicznych wykonywania  
geodezyjnych pomiarów sytuacyjnych i wysokościowych  
oraz opracowywania i przekazywania wyników tych pomiarów  
do państwowego zasobu geodezyjnego i kartograficznego.

Poświadczam, że niniejszy dokument został opracowany w wyniku prac geodezyjnych i kartograficznych, których rezultaty zawiera operat techniczny pozytywnie zweryfikowany. Jednocześnie informuję, że jestem świadomy odpowiedzialności karnej za złożenie fałszywego oświadczenia.	
Identyfikator zgłoszenia prac geodezyjnych	GK.6640.2601.2023
Organ służby geodezyjnej, który otrzymał zgłoszenie	Prezydent Miasta Częstachowy
Wykonawca prac geodezyjnych	Usługi Geodezyjne i Kartograficzne inż. Robert Kowalik Leśniaki 6A, 42-274 Konopiska tel. 600 283 078 DS 150306205 NIP 573-138-43-19
Numer oraz data sporządzenia dokumentu zawierającego wynik pozytywnej weryfikacji	Protokół Weryfikacji nr GK.6640.2601.2023.87159 z dnia 03.11.2023r.
Kierownik prac geodezyjnych Numer uprawnień zawodowych	Robert Kowalik 16051

**GEODETA UPRAWNIONY**

**Inż. Robert Kowalik**  
świad. nr 16051, zakres 1,2

Legenda do miejscowego planu zagospodarowania przestrzennego:

- Tereny dróg publicznych klasy zbiorczej
- Tereny leśne
- - - - - Nieprzekraczalna linia zabudowy
- - - - - Granice obszaru objętego planem miejscowym
- - - - - Linie rozgraniczające tereny o różnym przeznaczeniu lub różnych zasadach zagospodarowania