



1. Uchwyty poziome oraz zamki - wyczyszczyć, naprawić i zabezpieczyć (ewentualna wymiana)



2. Zawiasy zamienne - wymiana na mosiężne



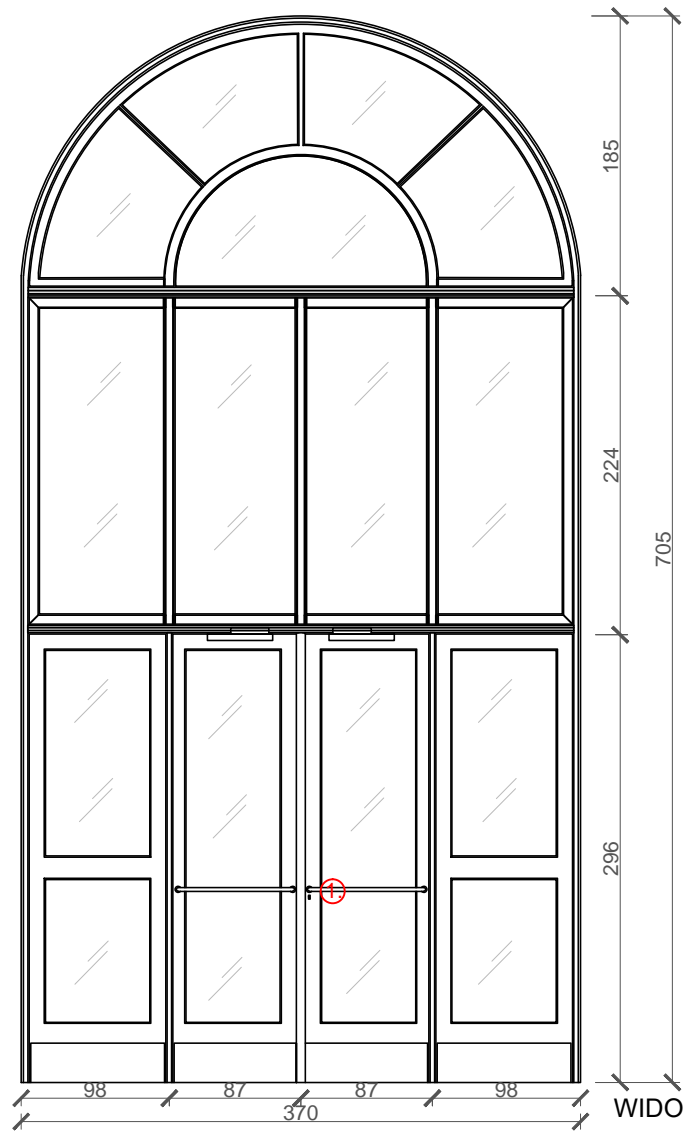
3. Zawiasy mosiężne - zeszkobać, wyczyszczyć, naprawić, zabezpieczyć oraz pozostawić w naturalnym kolorze (ewentualna wymiana)



4. Rygle górne - wyczyszczyć, naprawić i zabezpieczyć przed warunkami atmosferycznymi i pomalować farbą czarną antykorozyjną. Wykonać wpust w posadzce dla rygla. Śruby muszą nawiązywać do rozwiązań historycznych.

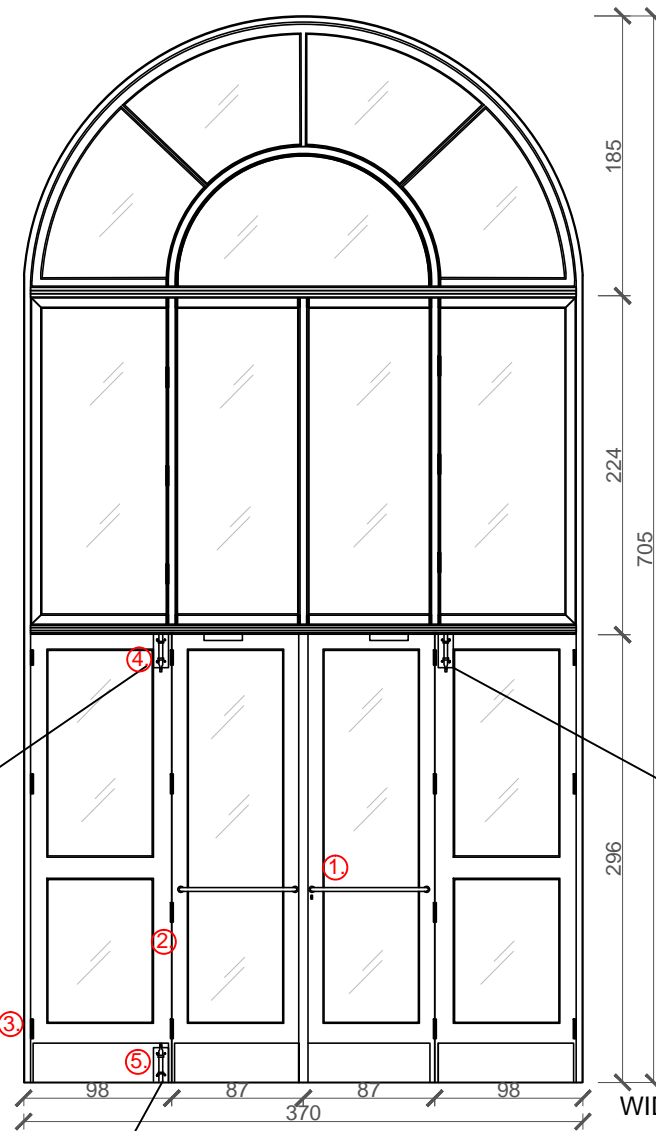


5. Rygle dolne - wyczyszczyć, naprawić i zabezpieczyć przed warunkami atmosferycznymi i pomalować farbą czarną antykorozyjną. Wykonać wpust w posadzce dla rygla. Śruby muszą nawiązywać do rozwiązań historycznych.



WIDOK OD WNĘTRZA BUDYNKU

RYGLE - DOTYCZY WYŁĄCZNIE DZ2



WIDOK OD PRZEDSIONKA

RYGLE - DOTYCZY WYŁĄCZNIE DZ2

RYGLE - DOTYCZY WYŁĄCZNIE DZ2

UWAGA:
WSZYSTKIE WYMIARY NALEŻY SPRADZIĆ W NATURZE.

PROJEKT REMONTU KONSERWATORSKIEGO GŁÓWNYCH DRZWI WEJŚCIOWYCH DO BUDYNKU GMACHU GŁÓWNEGO POLITECHNIKI WARSZAWSKIEJ Plac Politechniki 1, 00-661 Warszawa, dzielnica Śródmieście			
INWESTOR: POLITECHNIKA WARSZAWSKA Pl. Politechniki 1 00-661 Warszawa			
ZESPÓŁ PROJEKTOWY: mgr inż. arch. MICHAŁ BRUTKOWSKI upr. bud. nr ST-534 /87 w specjalności architektonicznej bez ograniczeń mgr inż. arch. MAŁGORZATA NOWAK - PIENKOWSKA upr. bud. nr MA/053/19 w specjalności architektonicznej bez ograniczeń stud. WAPW PAULINA KRÓL stud. WAPW MARIA PUZIK			
ETAP	NR RYS.	DATA	16.11.2023r
PROJEKT	A16	SKALA	1:50
NAZWA RYSUNKU PROJEKT WRAZ ZAKRESEM WPROWADZANYCH ZMIAN- DRZWI WEWNĘTRZNE			
NINIEJSZE OPRACOWANIE STANOWI DZIEŁO AUTORSKIE I PODLEGA OCHRONIE ZGODNIE Z USTAWĄ 83 Z DNIA 04.02.1994 O PRAWIE AUTORSKIM I PRAWACH POKREWNYCH			