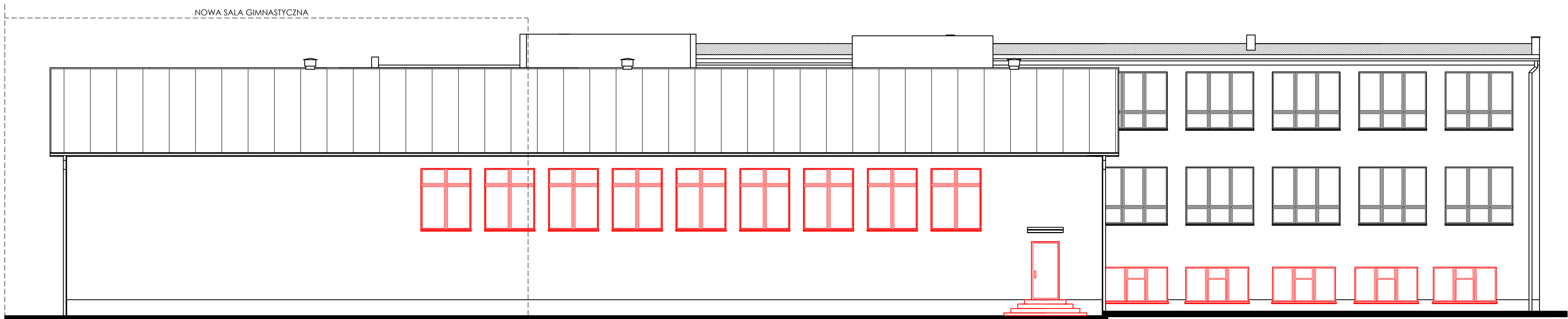



ELEWACJA POŁUDNIOWO - WSCHODNIA



ELEWACJA POŁUDNIOWO - ZACHODNIA

- ocieplenie ścian budynków płytami styropianowymi EPS 70-038 gr. 15 cm
- izolacja cieplna fundamentów z płyt styropianowych na lepiku asfaltowym - EPS 70-038 gr. 12 cm
- wymiana stolarki okiennej i drzwiowej - oznaczona kolorem czerwonym
- demontaż istniejących parapetów zewnętrznych i montaż nowych z blachy tytan - cynk
- wykonanie nowego pokrycia dachowego dachów płaskich z papy termozgrzewalnej wraz z nowymi obróbkami blacharskimi i orynnowaniem
- wykonanie nowego pokrycia dachowego na dachu budynku sali gimnastycznej z płyty warstwowej
- nadmurowanie istniejących kominów wentylacyjnych, montaż nakryw żelbetowych
- montaż elektrycznych wentylatorów dachowych na dachu budynku sali gimnastycznej
- usunięcie istniejących dachów szkieletowych i montaż nowych systemowych pokrytych poliwęglanem komorowym
- oczyszczenie i pomalowanie istniejących balustrad
- ułożenie nowych płytek gres na schodach przy sali gimnastycznej

<div><p>PROJECT STUDIO</p></div> <p>"PROJECT STUDIO" PROJEKTOWANIE</p> <p>NADZOROWANIE OBSŁUGA INWESTYCJI</p> <p>UL. CYSTERSKA 6/13 WĄGROWIEC</p>	<p>GMINA DAMASŁAWEK</p> <p>ADRES: UL. RYNEK 8 62-110 DAMASŁAWEK</p>		<p>ELEWACJE</p>		
	<p>INWESTOR</p>		<p>TEMAT RYSUNKU</p>		
	<p>TERMOMODERNIZACJA BUDYNKÓW ZESPOŁU SZKÓŁ POWSZECHNYCH IM. PIERWSZYCH PIĄSTÓW W DAMASŁAWKU</p>		<p>1:100 SKALA</p> <p>29 KWIETNIA 2024 DATA</p>		
	<p>ADRES: UL. SKŁOŃCZNA 1 62-110 DAMASŁAWEK DZ. NR EWID. 376/1, 376/8, 376/19, 376/24</p>		<p>mgr inż. ANGELIKA ŚMIECH OPRACOWAŁ</p>		
	<p>PROJEKT</p>		<p>mgr inż. CEZARY CHOJNOWSKI PROJEKTOWAŁ</p>		
		<p>BRANŻA</p>	<p>ARCH. - BUD.</p>	<p>2 NUMER</p>	<p>STRONA</p>