

MAPA DO CELÓW PROJEKTOWYCH

Skala 1:500

Arkusz 1 z 3

Województwo: kujawsko- pomorskie
Powiat: lipnowski
Jedn. ewid. 040808_2 Gmina Tłuchowo
Obręb: 0005 Kamień Kotowy
0019 Wyczalkowo
Działka: 0005.25, 0019.124

PODGIK.6640.2.785.2022
Sekcja mapy: 6.185.33.16.4.4, 6.185.33.16.4.2,
6.185.33.16.2.4, 6.185.33.16.2.2, 6.185.33.11.4.4,
6.185.33.12.3.3., 6.185.33.12.3.1
Układ współrzędnych: PL-2000/6
Układ wysokościowy: PL-EVRF2007-NH
Ks. Rob. 63/2022

Mapa w oznaczonym zakresie aktualna na dzień 21.06.2022r.

Lipno, dnia 13.07.2022r

Wykonawca:

PRZEDSIĘBIORSTWO USŁUG
GEODEZYJNYCH I KARTOGRAFICZNYCH
mgr. inż. Roman Fabiański
87-600 Lipno ul. Kościuszki 12
tel. 54/287 21 63 kom. 601 631 448
REGON 910509647 NIP 896-100-05-84

Kierownik prac:

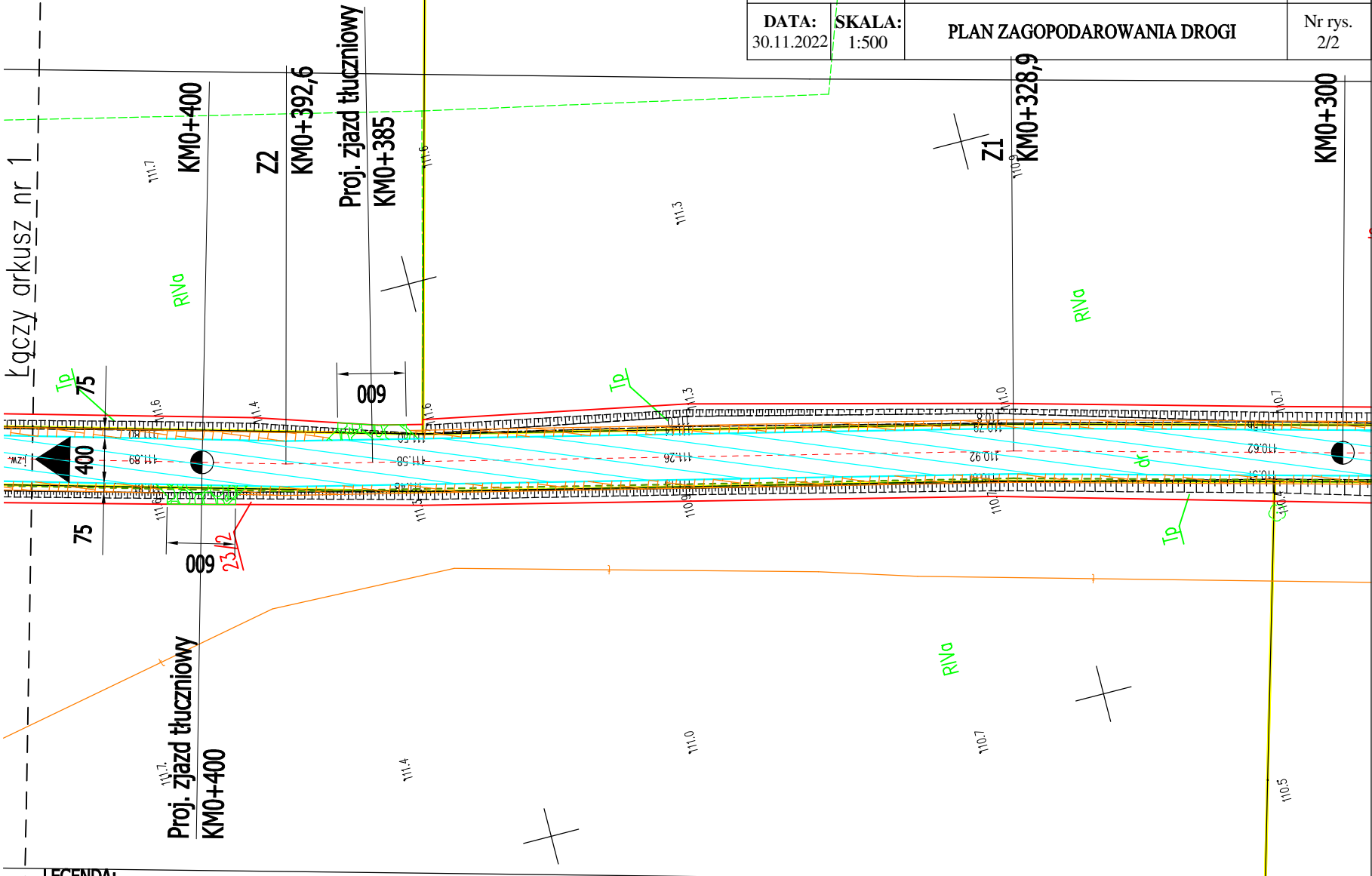
GEODETA
mgr. inż. Roman Fabiański
upr. geod. Nr 4333

Nie badano słabejności grunowej.

NIE WYKLUCZA SIĘ W TERENIE
URZĄDZEŃ PODZIEMNYCH
UŁOŻONYCH A NIE ZGŁOSZONYCH
DO INWENTARYZACJI GEODEZYJNEJ

Jestem świadomy odpowiedzialności karnej za złożenie fałszywych oświadczeń. Oświadczam, że operat techniczny zawierający rezultaty prac geodezyjnych w wyniku których powstał niniejszy dokument uzyskał pozytywny wynik weryfikacji.	
Identyfikator zgłoszenia prac geodezyjnych	PODGIK.6640.2.785.2022
Organ służby geodezyjnej, który otrzymał zgłoszenie	STAROSTA LIPNOWSKI
Wykonawca prac geodezyjnych	PRZEDSIĘBIORSTWO USŁUG GEODEZYJNYCH I KARTOGRAFICZNYCH mgr. inż. Roman Fabiański 87-600 Lipno ul. Kościuszki 12 tel. 54/287 21 63 kom. 601 631 448 REGON 910509647 NIP 896-100-05-84
Nr oraz data sporządzenia dokumentu zatwierdzającego wynik pozytywnej weryfikacji	P.0408.2022.1751 z dnia 28.10.2022r
Imię i nazwisko oraz nr uprawnień zawodowych kierownika prac	GEODETA mgr. inż. Roman Fabiański upr. geod. Nr 4333

PROJEKTOWANIE, NADZORY TECHNICZNE INŻ. JAN SZELAŁOWSKI, 87-840 LUBIEŃ KUJ. SZKOLNA 11			
OBIEKT:		BUDOWA DROGI GMINNEJ NR 170915C KAMIEŃ KOTOWY - WYCZAŁKOWO	
LOKALIZACJA:		DROGA GMINNA NR 170915C KAMIEŃ KOTOWY – WYCZAŁKOWO OD KM 0+000 DO KM 1+237 GMINA TŁUCHOWO	
BRANŻA:		Drogowa	
PROJEKTANT:		INŻ. JAN SZELAŁOWSKI UPR. PROJ-BUD. WBPP-AN 8386-5/5/16/80Wk	PODPIS:
DATA: 30.11.2022	SKALA: 1:500	PLAN ZAGOPODAROWANIA DROGI	Nr rys. 2/2



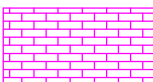
LEGENDA:



PROJEKTOWANA NAWIERZCHNIA BITUMICZNA



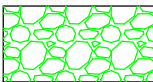
PROJEKTOWANE UMCOCNIENIE



PROJEKTOWANA MIJANKA



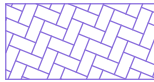
PROJEKTOWANE POBOCZE UMCIONE



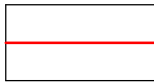
PROJEKTOWANY ZJAZD TŁUCZNIOWY



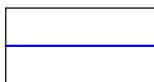
PROJEKTOWANY KANAŁ TECHNOLOGICZNY
(ODDZIELNE OPRACOWANIE)



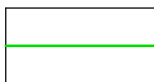
PROJEKTOWANA NAWIERZCHNIA Z KOSTKI BET.



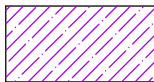
PROJEKTOWANY OPORNIK



PROJEKTOWANE OBRZEŻE



PROJEKTOWANY KRAWĘŻNIK



PROJEKTOWANY ZJAZD BIUMICZNY