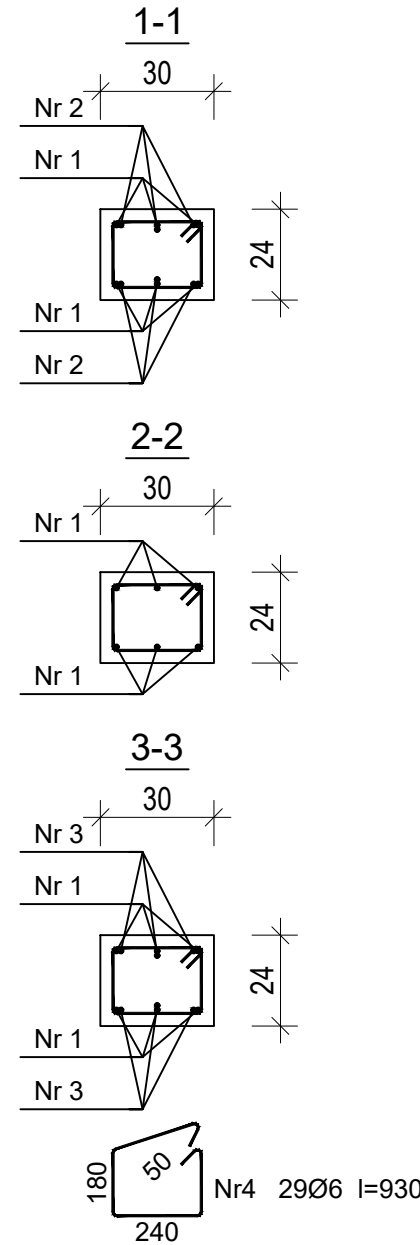
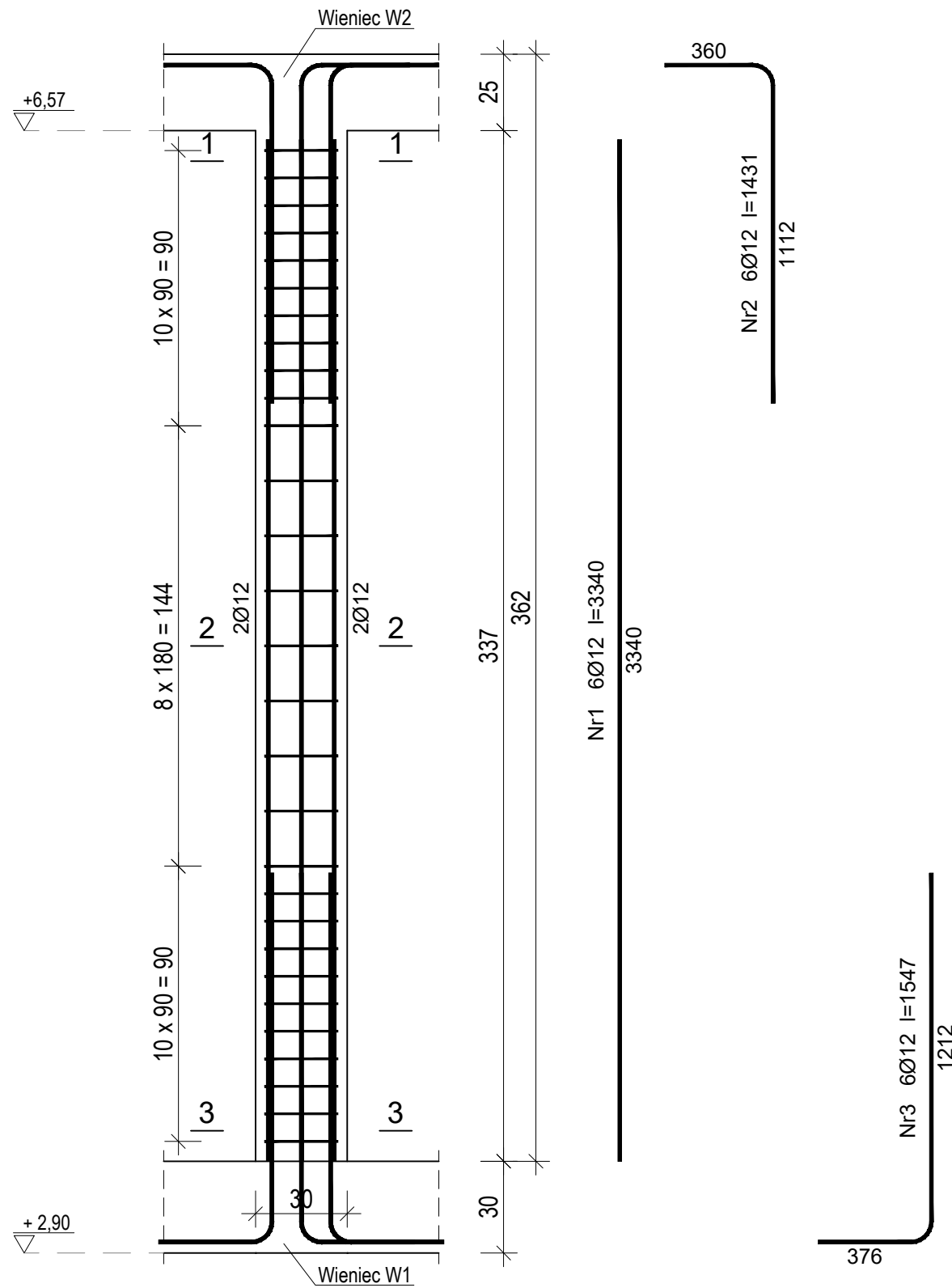


RYS.K11- Trzpień T1 szt.4



Wykaz zbrojenia

Nr pręta	Średnica [mm]	Długość [mm]	Liczba [szt.]	Długość całkowita [m]		
				St3SX-b Ø6	RB500 Ø12	
dla jednego słupa						
1	12	3340	6		20,04	
2	12	1431	6		8,59	
3	12	1547	6		9,28	
4	6	930	29	26,97		
Długość całkowita wg średnic				[m]	27,0	38,0
Masa 1mb pręta				[kg/mb]	0,222	0,888
Masa prętów wg średnic				[kg]	6,0	33,7
Masa prętów wg gatunków stali				[kg]	6,0	33,7
Masa całkowita				[kg]	40	

Beton C20/25 (B25)
 Stal RB500
 Otulina c_{nom} =30 mm
 St3SX-b

INWESTOR		
Gmina Mietków ul. Kolejowa 35, 55-081 Mietków		
NAZWA INWESTYCJI, LOKALIZACJA		
BUDOWA ŚWIETLICY WIEJSKIEJ - WIELOFUNKCYJNEGO BUDYNKU REKREACYJNO- INTEGRACYJNEGO WRAZ Z ZAGOSPODAROWANIEM TERENU I INFRASTRUKTURĄ TOWARZYSZĄCĄ; Proszkowice, gmina Mietków, dz. nr ewid. 355/4 AM-1, obręb 0010 Proszkowice, jedn. ewid. 022306_2		
PROJEKTANT W SPECJALNOŚCI KONSTRUKCYJNEJ	NR UPR.BUDOWLANYCH	PODPIS
mgr inż. Agnieszka SZWEDZIAK	WKP/0018/POOK/19	
PROJEKTANT SPRAWDZAJĄCY W SPECJALNOŚCI KONSTRUKCYJNEJ	NR UPR.BUDOWLANYCH	PODPIS
mgr inż. Marta MICHAŁOWSKA	WKP/0258/POOK/18	
ETAP	PROJEKT ARCHITEKTONICZNO- BUDOWLANY	
BRANŻA	ARCHITEKTONICZNA	
TEMAT	TRZPIEŃ T1	
DATA	SKALA	NR RYS
IV 2023	1:20	K11
		NR STR