

MAPA DO CELÓW PROJEKTOWYCH

w skali 1:500

Arkusze sekcji w układzie "1965" : 112.322.183; 112.322.184; 112.322.231
112.322.232; 112.322.233; 112.322.234

mapę niniejszą wykonano na podstawie numerycznej mapy zasadniczej miasta Parzęczewo

1. Układ współrzędnych: 2000"
2. Poziomym odniesienia: Kroszladt 60

Wykonawca

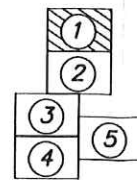
Usługi Geodezyjne i Kartograficzne
"GEOTRASA"
93-409 Łódź, ul. Żalągowa 22
Tel. 0 502 247 930

GEODETA UPRAWNIONY

Tomisław Szaran
nr upr. 17300

nr. kanc. 6640.3208.2018 Łódź, dn. 15.08.2018

zestawienie arkuszy



erski
Parzęczew
b: Parzęczew
i. Mickiewicza

Mapa d/c projektowych została wykonana bez ustalenia obciążeń służebnościami gruntowymi.

W zakresie opracowania znajduje się punkt osnowy geodezyjnej o numerze 112.322.15604 podlegający ochronie. Nie wyklucza się istnienie w terenie innych nie wykazanych na niniejszej mapie urządzeń podziemnych, które nie były zgłoszone do inwentaryzacji lub , o których brak jest informacji w instytucjach branżowych. Za występowanie takich urządzeń wykonawca niniejszej mapy nie ponosi odpowiedzialności.

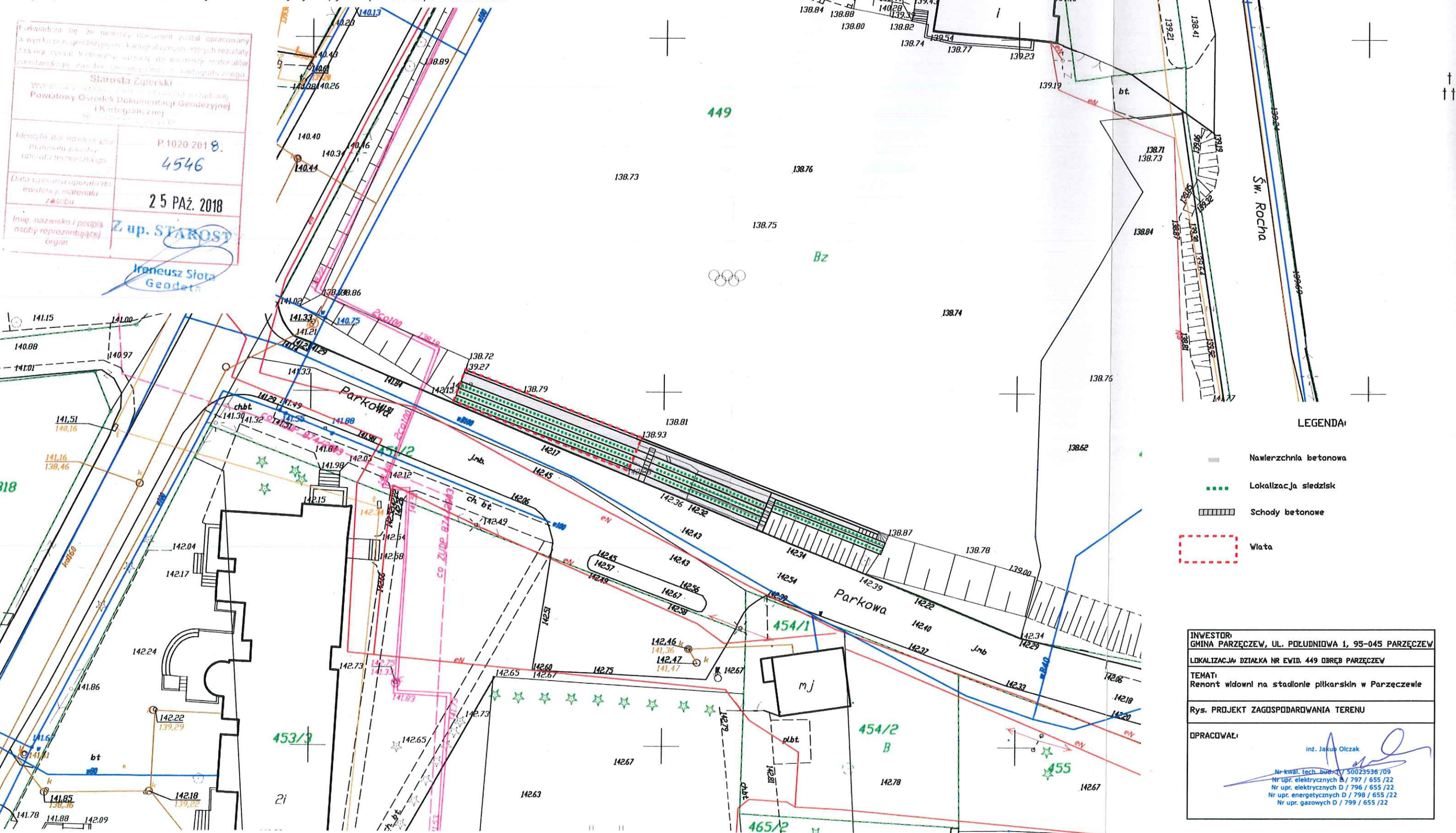
Kwalifikacja się do niniejszego opracowania została wykonana w wyniku pomiarów geodezyjnych i kartograficznych, których rezultaty przedstawiają specjalistyczne służby do oceny materiałów geodezyjnych i kartograficznych.

Starosta Żygielski
Wydział Geodezji i Kartografii Powiatowy Ośrodek Dokumentacji Geodezyjnej i Kartograficznej

Identyfikacja materiału planimetrycznego i technicznego: P 1020 201 8, 4546

Data wpisania operacji do ewidencji materiału: 25 PAŹ. 2018

Imię, nazwisko i podpis osoby reprezentującej organ: Z up. STAROSTA, Ireneusz Słota Geodeta



LEGENDA:

- Nawierzchnia betonowa
- Lokalizacja siedzisk
- Schody betonowe
- Włata

INWESTOR:
GMINA PARZECZEW, UL. POLUDNIOWA 1, 95-045 PARZECZEW

LOKALIZACJA: DZIAŁKA NR EWID. 449 OBRĘB PARZECZEW

TEMAT:
Renont widowni na stadionie piłkarskim w Parzęczewie

Rys. PROJEKT ZAGOSPODAROWANIA TERENU

OPRACOWAŁ:
inż. Jakub Olczak

Nr kwal. Tech. Bud. 50023536/09
Nr upr. elektrycznych D / 797 / 655 / 22
Nr upr. elektrycznych D / 798 / 655 / 22
Nr upr. energetycznych D / 798 / 655 / 22
Nr upr. gazowych D / 799 / 655 / 22