

Nr postępowania: AS/S/10/2024/IB

**Wyjaśnienia treści Specyfikacji Warunków Zamówienia
Modyfikacja treści SWZ
Zmiana terminu składania ofert**

W dniu 6 sierpnia 2024 r. do Zamawiającego wpłynęło następujące pytanie do treści SWZ (zachowana pisownia oryginalna):

Dzień dobry

Proszę o udzielenie odpowiedzi na poniższe pytania:

Pytanie nr 1

W zestawieniu rysunków są same przekroje, brak rzutów. Proszę o uzupełnienie.

Zamawiający udziela następującej odpowiedzi:

Termomodernizacja budynku w Sopocie przy ul. Polnej 66-68 nie wymagała sporządzenia rzutów, nie mniej dla celów poglądowych Zamawiający udostępnia rysunki archiwalne obejmujące rzuty i detale konstrukcji budynku.

Pytanie nr 2

W przedmiarach jednostką miary jest komplet, jednak nie wszystko można wyczytać z zamieszczonych rysunków np.poz.1.1 w przedmiarach (demontaż przybudówki, demontaż płyt azbestowych, demontaż murków oporowych itd.). Proszę o odpowiedź czy można wykonać obmiary na budynku.

Zamawiający udziela następującej odpowiedzi:

Zalecana wizja lokalna budynków w dniu 20.08.2024 oraz w dniu 21.08.2024 r. o godzinie 11:00 w siedzibie Spółki w Sopocie przy. Ul. Polnej 66-68. Zakres robót dotyczący demontażu przybudówki, płyt azbestowych, murków oporowych został opisany w ST-1.0. Roboty rozbiórkowe.

W związku z powyższą odpowiedzią zmianie ulega treść SWZ oraz termin składania ofert w następujący sposób:

W rozdziale XV SWZ zatytułowanym „Informacje dodatkowe” po pkt 3 dodaje się pkt 4 w następującym brzmieniu:

Zamawiający opisał przedmiot zamówienia w sposób jednoznaczny, wyczerpujący, z zachowaniem zasad uczciwej konkurencji. Zamawiający zaleca przeprowadzenie wizji lokalnej, jednak pozostawia możliwość dokonania wizji wyborowi Wykonawców, jako czynności pomocniczej przy przygotowaniu oferty, a nie mającej wpływu na jej formalną ocenę. Brak przeprowadzenia wizji lokalnej nie powoduje żadnych skutków prawnych związanych z odrzuceniem oferty. Wizja lokalna zostanie zorganizowana

przez Zamawiającego w dniu 20.08.2024 oraz w dniu 21.08.2024 r. o godzinie 11:00 czasu lokalnego w siedzibie Spółki w Sopocie przy. Ul. Polnej 66-68. Wizja lokalna obejmie teren wykonywania przedmiotu zamówienia i jego otoczenia. Podczas wizji lokalnej nie będą przyjmowane żadne zapytania ani udzielane żadne wyjaśnienia dotyczące treści Specyfikacji Warunków Zamówienia. Zapytania takie należy kierować do Zamawiającego zgodnie z zapisami SWZ. Osobami odpowiedzialnymi za zorganizowanie wizji lokalnej jest p. Iwona Buturla i Krzysztof Bachanek. Jakiegokolwiek koszty związane z wizją lokalną ponosi Wykonawca. Zamawiający nie będzie organizował zebrania wszystkich Wykonawców w celu wyjaśnienia wątpliwości dotyczących treści Specyfikacji Warunków Zamówienia.

Było:

Rozdział X Termin składania i otwarcia ofert

1. Ofertę należy złożyć za pośrednictwem Platformy przy użyciu „ Formularza do składania oferty lub wniosku” w terminie:

do dnia	21.08.2024 r.	do godz.	9 ³⁰
---------	---------------	----------	-----------------

2. Oferty zostaną otwarte za pośrednictwem Platformy:

w dniu	21.08.2024 r.	o godz.	9 ⁴⁵
--------	---------------	---------	-----------------

Jest:

Rozdział X Termin składania i otwarcia ofert

3. Ofertę należy złożyć za pośrednictwem Platformy przy użyciu „ Formularza do składania oferty lub wniosku” w terminie:

do dnia	27.08.2024 r.	do godz.	9 ³⁰
---------	---------------	----------	-----------------

4. Oferty zostaną otwarte za pośrednictwem Platformy:

w dniu	27.08.2024 r.	o godz.	10 ⁰⁰
--------	---------------	---------	------------------

Pytanie nr 3

W poz.5.5 Przedmiaru komplet zawiera montaż 2 parapetów wew. Jaka szerokość tych parapetów.

Zamawiający udziela następującej odpowiedzi:

Wymiana 2 parapetów o szer. 90 cm dla 2 okien typ W 01

Pytanie nr 4

W poz.6.1 Przedmiotu komplet zawiera montaż elementów przewidzianych do ponownego montażu na elewacji budynku ,jakie to są elementy .Montaż daszków z poliwęglanu -proszę podać wymiary.

Zamawiający udziela następującej odpowiedzi:

Elementy przewidziane do ponownego montażu na elewacji budynku wskazano w specyfikacjach np. w ST-1.0 i ST-9.0. Wymiary daszków z poliwęglanu podano w opisie technicznym w projekcie 1.0 Termomodernizacja budynku biurowego w Sopocie ul. Polna 66-68

Pytanie nr 5

W poz.6.4 Przedmiaru Odtworzenie nawierzchni. Pytanie z czego jest wykonana obecnie nawierzchnia.

Zamawiający udziela następującej odpowiedzi:

Obecna nawierzchnia jest wykonana z betonu ograniczona krawężnikiem betonowym

Pytanie nr 6

W poz.7.1 Przedmiaru Wzmocnienie konstrukcji dachu budynku biurowego - Czy to oznacza że należy rozebrać istniejący dach w miejscach wzmocnienia.

Zamawiający udziela następującej odpowiedzi:

Wzmocnienie dachu budynku biurowego należy wykonać bez rozbiórki dachu, od strony pomieszczeń. Należy wykonać wyłaz dla wzmocnienia konstrukcji dachu oraz odtworzenie sufitu.

Pytanie nr 7

W poz.8.1 Przedmiaru Wykonanie obróbek elewacyjnych i dachowych .Na rysunkach brak szerokości obróbek dachowych ,brak szerokości obróbek istniejącej stolarki ,gdzie jak wiadomo przy wykonaniu elewacji obróbki zmieniają swoją szerokość.

Zamawiający udziela następującej odpowiedzi:

Wszystkie obróbki elewacyjne i dachowe zwiększą swoją szerokość o min. 16 cm, gdyż taka jest szerokość docieplenia. Dla stropodachu obróbki blacharskie z blachy stalowej ocynkowanej gr 0,55 mm będą miały szerokość ponad 25 cm w rozwinięciu, ilość szacunkowa ok 44 m2.

Pytanie nr 8

W poz.9.1 Przedmiaru Wzmocnienie konstrukcji dachu budynku biurowego - Czy to oznacza że należy rozebrać istniejący dach w miejscach wzmocnienia

Zamawiający udziela następującej odpowiedzi:

Wzmocnienie dachu budynku stacji uzdatniania wody należy wykonać bez rozbiórki dachu.

Niezależnie od powyższych pytań Zamawiający dokonuje poprawy oczywistej omyłki pisarskiej w treści SWZ w następujący sposób:

Było:

Rozdział VIII Termin związania ofertą, pkt 1:

Wykonawca pozostaje związany złożoną ofertą przez 30 dni, to jest do dnia **19.08.2024 r.**

Jest:

Rozdział VIII Termin związania ofertą, pkt 1:

Wykonawca pozostaje związany złożoną ofertą przez 30 dni, to jest do dnia **25.09.2024 r.**

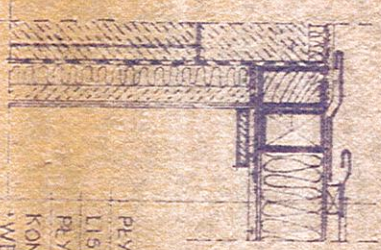
Podpis Zamawiającego

PREZES ZARZĄDU

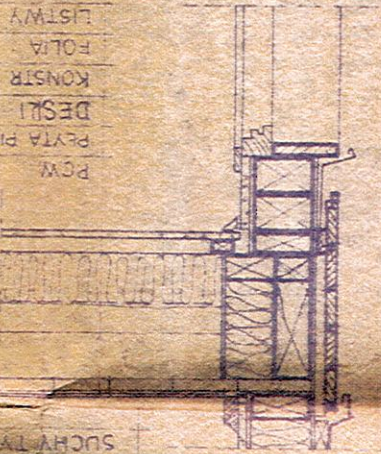
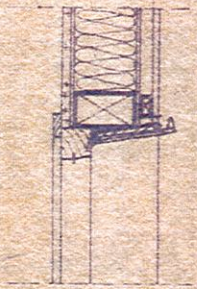


Marcin Burakowski

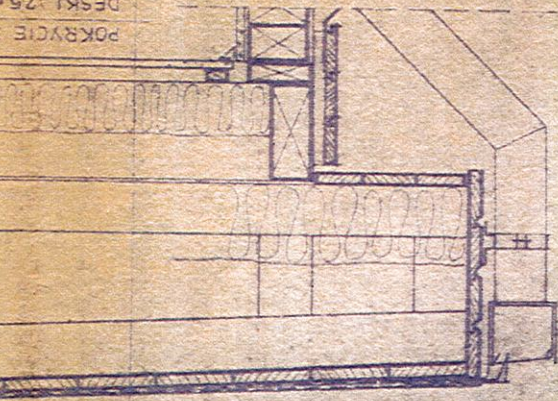
SZCZEGÓŁY PRZEKROJU
PIONOWEGO 1:10



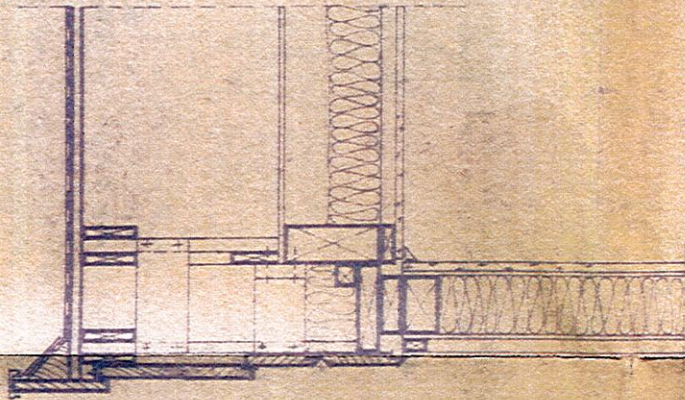
PŁYTY AZBESTOWO-CEMENT.
 LISTWY DYSTANSOWE 28x60
 PŁYTA PILSN TWARDA
 KONSTRUKCJA ŚCIANY (20mm)
 WEŁNA MINERALNA
 PŁYTA PILSN TWARDA
 SUCHY TYNK 15mm



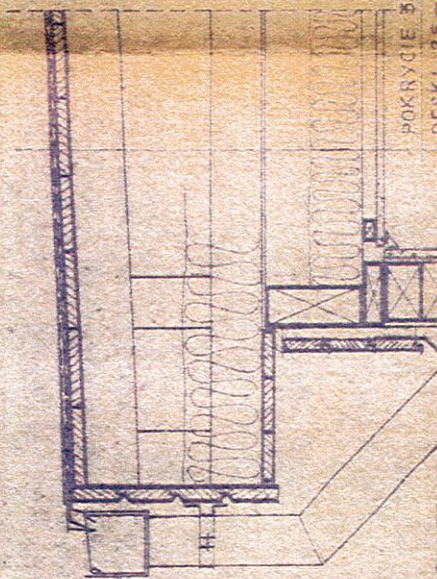
PCW
 PŁYTA PILSNIOWA TWARDA
 DESKI 32mm
 KONSTR. STROPU 15mm + WEŁNA MIN. 50mm
 FOLIA
 LISTWY DYSTANSOWE 28x60
 SUCHY TYNK 15mm



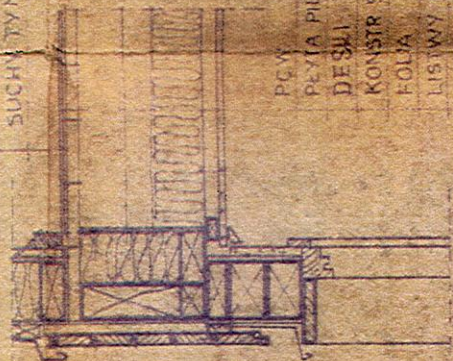
POKRYCIE 3x PAPA ASF. NA LEPIKASZ
 DESKI 25mm
 WIĄZAR DACHOWY + WEŁNA MIN.
 STROP DREWNIANY PREFABR.
 WEŁNA MINERALNA
 LISTWY DYSTANSOWE 28x60
 SUCHY TYNK 15mm



OBRÓBKA SZCZYTU 1:10



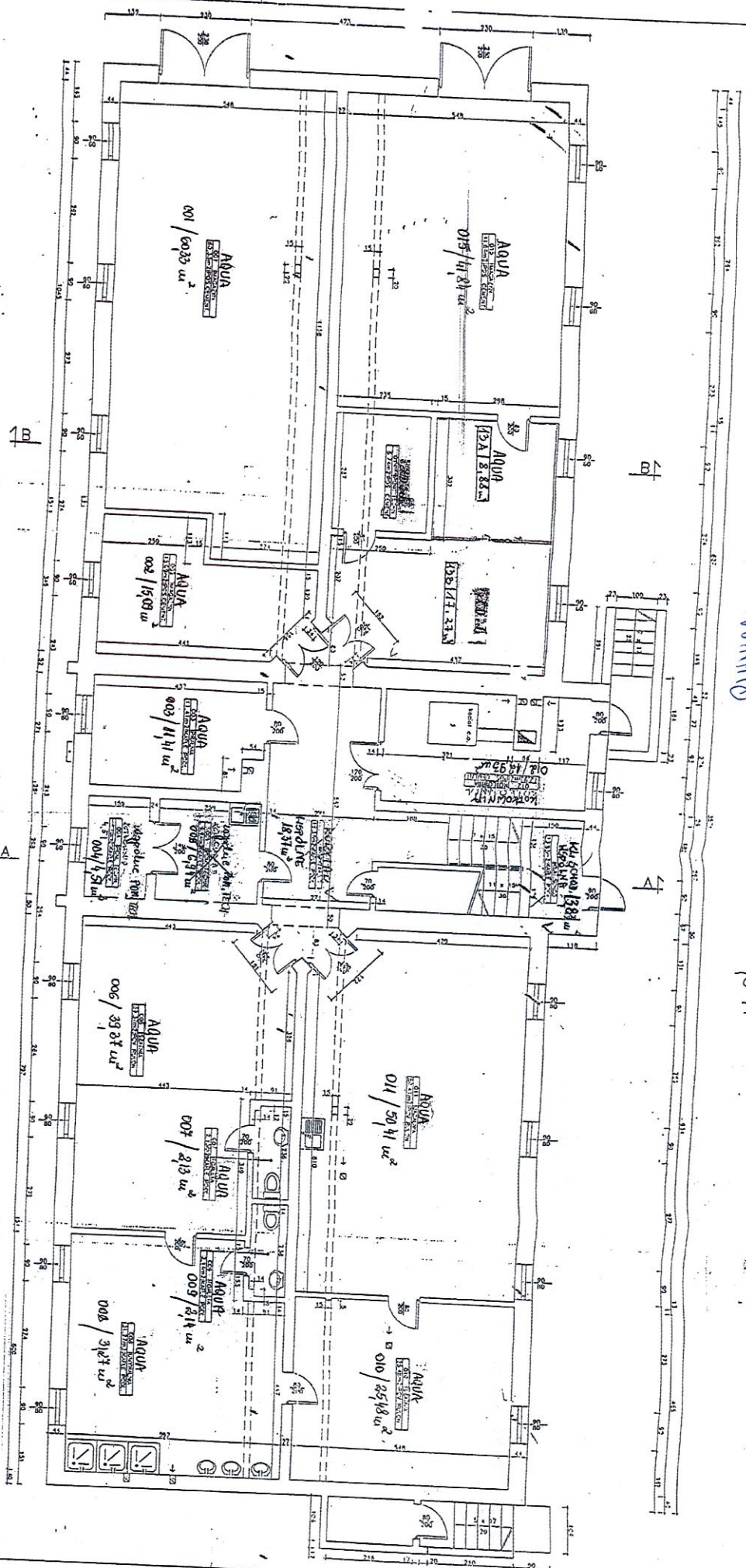
POKRYCIE 3x PAPA ASF. NA LEPIKUDAF
DESKI 25 mm
WIĄZAR DACHOWY + WEŁNA MIN.
STROP DREWNIANY PREFABR
+ WEŁNA MINERALNA
LISTWY DYSTANSOWE 28x60
SUCHY TYNK 13 mm



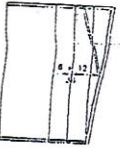
PCW
PEYTA PIŚNIOWA TWARDA
DESLI 32 mm
KONSTR STROPU 1 mm + WEŁNA MIN. 50 mm
FOLIA
LISTWY DYSTANSOWE 28x60
SUCHY TYNK 13 mm

ADNINIA

21 KW N 4



OSOLEM, POWIERSZCZYNIA



Kub. Pow. Trakt. 8,84 m³
 410B-11-11,23 m²

**BILANS POWIERZCHNI
 W UKŁADZIE ISTNIEJĄCYCH LOKALI**

POWIERSZCZYNIA UŻYTKOWA PRZEZ:

OPIS	POWIERSZCZYNIA
001	65,34 m ²
002	1,17 m ²
003	1,17 m ²
004	4,81 m ²
005	1,83 m ²
006	1,83 m ²
007	1,83 m ²
008	1,83 m ²
009	1,83 m ²
010	1,83 m ²
011	1,83 m ²
012	1,83 m ²
013	1,83 m ²
014	1,83 m ²
015	1,83 m ²
016	1,83 m ²
017	1,83 m ²
018	1,83 m ²
019	1,83 m ²
020	1,83 m ²
021	1,83 m ²
022	1,83 m ²
023	1,83 m ²
024	1,83 m ²
025	1,83 m ²
026	1,83 m ²
027	1,83 m ²
028	1,83 m ²
029	1,83 m ²
030	1,83 m ²
031	1,83 m ²
032	1,83 m ²
033	1,83 m ²
034	1,83 m ²
035	1,83 m ²
036	1,83 m ²
037	1,83 m ²
038	1,83 m ²
039	1,83 m ²
040	1,83 m ²
041	1,83 m ²
042	1,83 m ²
043	1,83 m ²
044	1,83 m ²
045	1,83 m ²
046	1,83 m ²
047	1,83 m ²
048	1,83 m ²
049	1,83 m ²
050	1,83 m ²
051	1,83 m ²
052	1,83 m ²
053	1,83 m ²
054	1,83 m ²
055	1,83 m ²
056	1,83 m ²
057	1,83 m ²
058	1,83 m ²
059	1,83 m ²
060	1,83 m ²
061	1,83 m ²
062	1,83 m ²
063	1,83 m ²
064	1,83 m ²
065	1,83 m ²
066	1,83 m ²
067	1,83 m ²
068	1,83 m ²
069	1,83 m ²
070	1,83 m ²
071	1,83 m ²
072	1,83 m ²
073	1,83 m ²
074	1,83 m ²
075	1,83 m ²
076	1,83 m ²
077	1,83 m ²
078	1,83 m ²
079	1,83 m ²
080	1,83 m ²
081	1,83 m ²
082	1,83 m ²
083	1,83 m ²
084	1,83 m ²
085	1,83 m ²
086	1,83 m ²
087	1,83 m ²
088	1,83 m ²
089	1,83 m ²
090	1,83 m ²
091	1,83 m ²
092	1,83 m ²
093	1,83 m ²
094	1,83 m ²
095	1,83 m ²
096	1,83 m ²
097	1,83 m ²
098	1,83 m ²
099	1,83 m ²
100	1,83 m ²

Forma: RZUT PWNIC 1:50

Skala: 1:50

INSTRUMENTALNA BUDOWA
 BUDOWA KONTRAST-BUDOWA
 Szeged, ul. Pálosi út 42

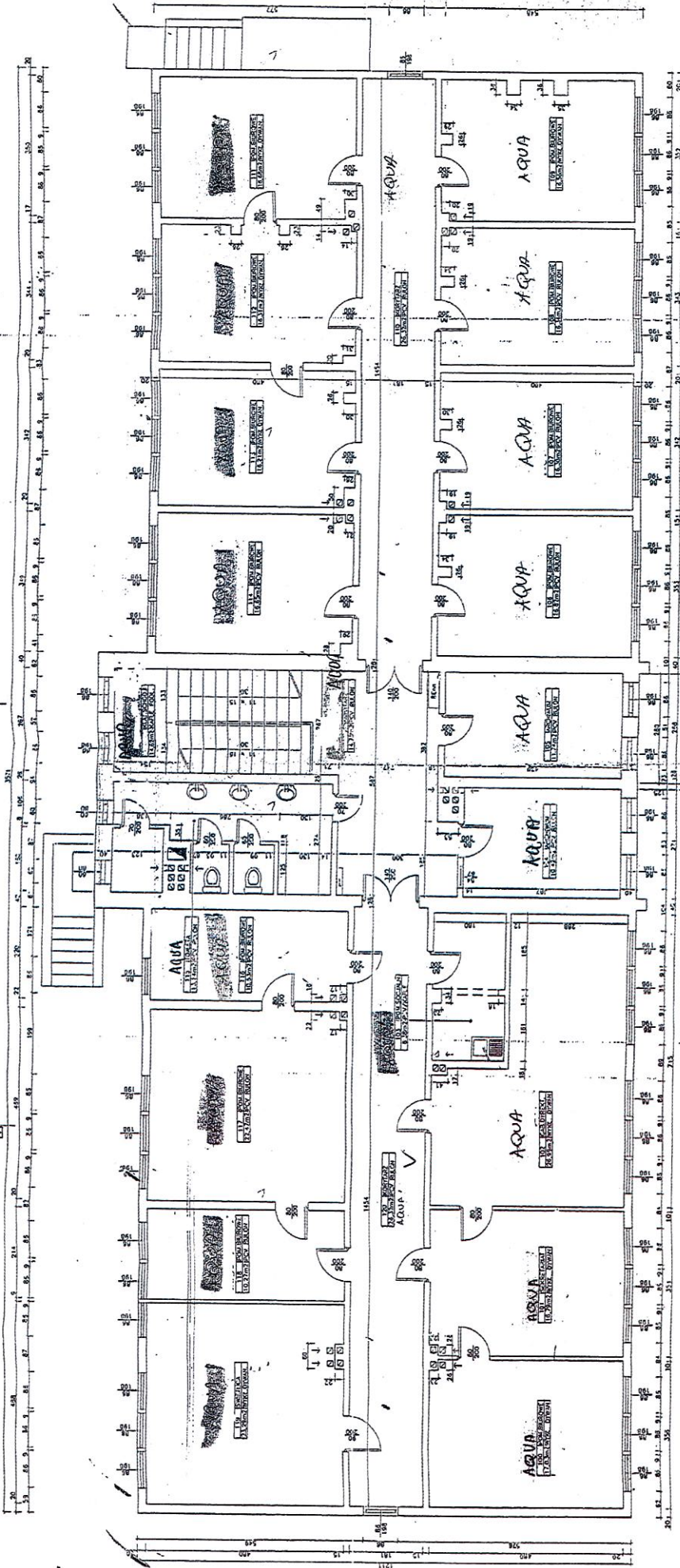
PROJEKTOWAŁ: ANNA KONTRAST-BUDOWA
 Szeged, ul. Terezyi utca 23-27

OPRACOWAŁ: ANNA KONTRAST-BUDOWA
 Szeged, ul. Terezyi utca 23-27

DATA: 2024.09.13

STAN NA

1-piętro



**BILANS POWIERZCHNI
W UKŁADZIE ISTNIEJĄCYCH LOKALI**

POMIESZCZENIA UŻYTKOWANE

LOKAL 101	LOKAL 102	LOKAL 103	LOKAL 104	LOKAL 105	LOKAL 106	LOKAL 107	LOKAL 108	LOKAL 109	LOKAL 110	LOKAL 111	LOKAL 112	LOKAL 113	LOKAL 114	LOKAL 115	LOKAL 116	LOKAL 117	LOKAL 118	LOKAL 119	LOKAL 120	LOKAL 121	LOKAL 122	LOKAL 123	LOKAL 124	LOKAL 125	LOKAL 126	LOKAL 127	LOKAL 128	LOKAL 129	LOKAL 130	LOKAL 131	LOKAL 132	LOKAL 133	LOKAL 134	LOKAL 135	LOKAL 136	LOKAL 137	LOKAL 138	LOKAL 139	LOKAL 140	LOKAL 141	LOKAL 142	LOKAL 143	LOKAL 144	LOKAL 145	LOKAL 146	LOKAL 147	LOKAL 148	LOKAL 149	LOKAL 150	LOKAL 151	LOKAL 152	LOKAL 153	LOKAL 154	LOKAL 155	LOKAL 156	LOKAL 157	LOKAL 158	LOKAL 159	LOKAL 160	LOKAL 161	LOKAL 162	LOKAL 163	LOKAL 164	LOKAL 165	LOKAL 166	LOKAL 167	LOKAL 168	LOKAL 169	LOKAL 170	LOKAL 171	LOKAL 172	LOKAL 173	LOKAL 174	LOKAL 175	LOKAL 176	LOKAL 177	LOKAL 178	LOKAL 179	LOKAL 180	LOKAL 181	LOKAL 182	LOKAL 183	LOKAL 184	LOKAL 185	LOKAL 186	LOKAL 187	LOKAL 188	LOKAL 189	LOKAL 190	LOKAL 191	LOKAL 192	LOKAL 193	LOKAL 194	LOKAL 195	LOKAL 196	LOKAL 197	LOKAL 198	LOKAL 199	LOKAL 200	LOKAL 201	LOKAL 202	LOKAL 203	LOKAL 204	LOKAL 205	LOKAL 206	LOKAL 207	LOKAL 208	LOKAL 209	LOKAL 210	LOKAL 211	LOKAL 212	LOKAL 213	LOKAL 214	LOKAL 215	LOKAL 216	LOKAL 217	LOKAL 218	LOKAL 219	LOKAL 220	LOKAL 221	LOKAL 222	LOKAL 223	LOKAL 224	LOKAL 225	LOKAL 226	LOKAL 227	LOKAL 228	LOKAL 229	LOKAL 230	LOKAL 231	LOKAL 232	LOKAL 233	LOKAL 234	LOKAL 235	LOKAL 236	LOKAL 237	LOKAL 238	LOKAL 239	LOKAL 240	LOKAL 241	LOKAL 242	LOKAL 243	LOKAL 244	LOKAL 245	LOKAL 246	LOKAL 247	LOKAL 248	LOKAL 249	LOKAL 250	LOKAL 251	LOKAL 252	LOKAL 253	LOKAL 254	LOKAL 255	LOKAL 256	LOKAL 257	LOKAL 258	LOKAL 259	LOKAL 260	LOKAL 261	LOKAL 262	LOKAL 263	LOKAL 264	LOKAL 265	LOKAL 266	LOKAL 267	LOKAL 268	LOKAL 269	LOKAL 270	LOKAL 271	LOKAL 272	LOKAL 273	LOKAL 274	LOKAL 275	LOKAL 276	LOKAL 277	LOKAL 278	LOKAL 279	LOKAL 280	LOKAL 281	LOKAL 282	LOKAL 283	LOKAL 284	LOKAL 285	LOKAL 286	LOKAL 287	LOKAL 288	LOKAL 289	LOKAL 290	LOKAL 291	LOKAL 292	LOKAL 293	LOKAL 294	LOKAL 295	LOKAL 296	LOKAL 297	LOKAL 298	LOKAL 299	LOKAL 300
-----------	-----------	-----------	-----------	-----------	-----------	-----------	-----------	-----------	-----------	-----------	-----------	-----------	-----------	-----------	-----------	-----------	-----------	-----------	-----------	-----------	-----------	-----------	-----------	-----------	-----------	-----------	-----------	-----------	-----------	-----------	-----------	-----------	-----------	-----------	-----------	-----------	-----------	-----------	-----------	-----------	-----------	-----------	-----------	-----------	-----------	-----------	-----------	-----------	-----------	-----------	-----------	-----------	-----------	-----------	-----------	-----------	-----------	-----------	-----------	-----------	-----------	-----------	-----------	-----------	-----------	-----------	-----------	-----------	-----------	-----------	-----------	-----------	-----------	-----------	-----------	-----------	-----------	-----------	-----------	-----------	-----------	-----------	-----------	-----------	-----------	-----------	-----------	-----------	-----------	-----------	-----------	-----------	-----------	-----------	-----------	-----------	-----------	-----------	-----------	-----------	-----------	-----------	-----------	-----------	-----------	-----------	-----------	-----------	-----------	-----------	-----------	-----------	-----------	-----------	-----------	-----------	-----------	-----------	-----------	-----------	-----------	-----------	-----------	-----------	-----------	-----------	-----------	-----------	-----------	-----------	-----------	-----------	-----------	-----------	-----------	-----------	-----------	-----------	-----------	-----------	-----------	-----------	-----------	-----------	-----------	-----------	-----------	-----------	-----------	-----------	-----------	-----------	-----------	-----------	-----------	-----------	-----------	-----------	-----------	-----------	-----------	-----------	-----------	-----------	-----------	-----------	-----------	-----------	-----------	-----------	-----------	-----------	-----------	-----------	-----------	-----------	-----------	-----------	-----------	-----------	-----------	-----------	-----------	-----------	-----------	-----------	-----------	-----------	-----------	-----------	-----------	-----------	-----------	-----------	-----------	-----------	-----------	-----------	-----------

Rp. Nr. 03 11-2005

RZUT I PIĘTRA

skala 1:50

BIURO INŻYNIERSKIE
ANNA CONTARZ-BAGIŃSKA
BUDOWLANO ADMINISTRACYJNO
Sępol. ul. Polna 81
Inwestor: Urząd Miasta Sępoli
Eksplot. ul. Wolności 25-27

opracował: ANNA CONTARZ-BAGIŃSKA
opracował: ANNA CONTARZ-BAGIŃSKA
opracował: ANNA CONTARZ-BAGIŃSKA

