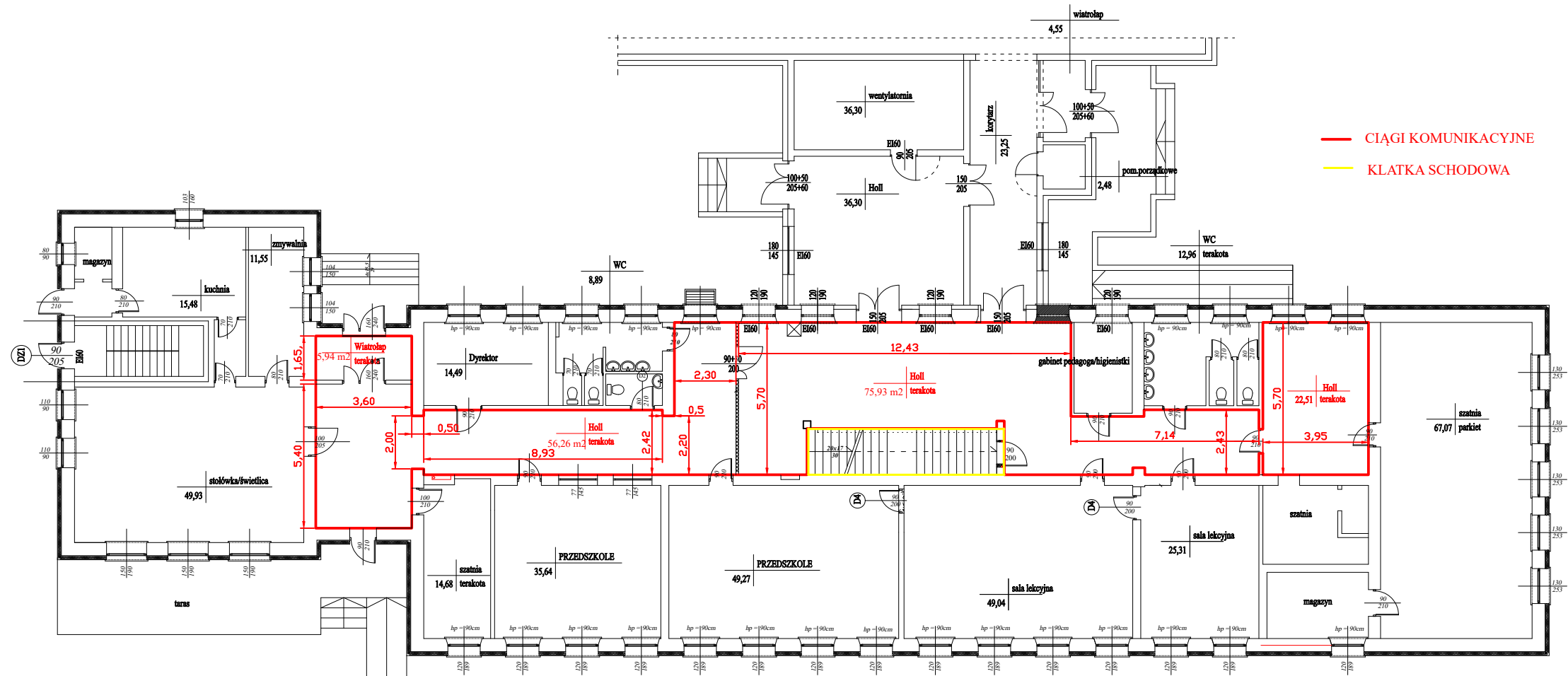


WYMIANA OKŁADZIN PODŁÓG I SCHODÓW RZUT PARTERU



OBIEKT: SZKOŁA PODSTAWOWA im. Św BRATA ALBERTA w STUDZIANIE NA DZ. NR EWID.:1161/1			
PRZEDMIOT RYS: RZUT PARTERU	SKALA 1:200	DATA 19.01.2022	NR RYS: 1
OPRACOWAŁ: inż. Janusz Sobieraj	SPECJ. konstr-bud.	NR UPR. PDK/0151/ OWOK/06	PODPIS: