



## KOMENDA WOJEWÓDZKA POLICJI W OPOLU

---

45-077 Opole, ul. Korfantego 2

### **Opis techniczny Roboty towarzyszące zadania**

**pn.:**

**„Rozbudowa instalacji SWiN, SKD i CCTV w budynku  
Komisariatu Policji w Kietrze przy ul. Okrzei 5 wraz z robotami  
towarzyszącymi”**

<b>INWESTOR:</b>	<b>Komenda Wojewódzka Policji w Opolu ul. Korfantego 2</b>
------------------	--

**Opracował:  
Krzysztof Ciepiela**

## O P I S T E C H N I C Z N Y

### **1. Podstawy opracowania:**

- 1.1 Wizja lokalna i pomiary w terenie
- 1.2 Dokumentacja fotograficzna

### **2. Istniejące zagospodarowanie działki:**

Działka zabudowana budynkiem Komisariatu Policji oraz budynkami gospodarczymi i kanałem najazdowym. Budynek komisariatu znajduje w strefie zabudowy mieszkaniowej o niskiej intensywności. Na terenie przyległym do budynku znajdują się chodniki i dojścia do budynku oraz tereny zielone.

### **3. Zakres opracowania:**

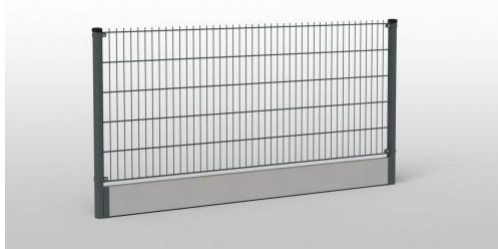
Zakres niniejszego opracowania obejmuje:

- Montaż nowej bramy wjazdowej wraz z częścią ogrodzenia ,
- Częściowy remont elewacji budynku garażowego,
- Rozbiórkę kanału najazdowego,
- Remont rynien dachowych
- Montaż daszku systemowego nad wejściem głównym,
- Wymianę drzwi na RC3 i montaż karty w oknie w pom. w serwerowni.

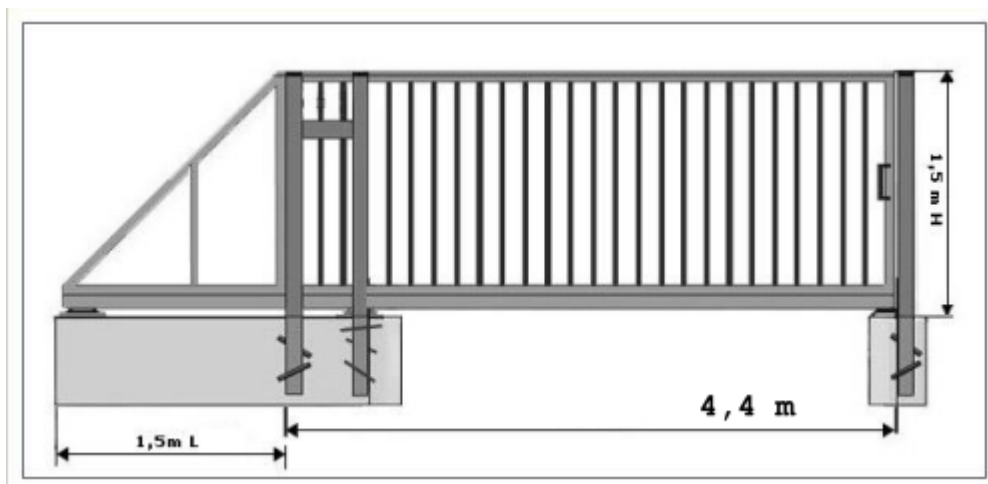
### **4. Zakres prac dotyczących wymiany.**

Szczegółowy zakres robót obejmuje m.in.:

- 1) Dostawa i montaż nowej bramy wjazdowej wraz z częścią ogrodzenia.
  - Montaż wewnętrznego ogrodzenia panelowego 2V drut 5 mm, wys. ok. 1500 mm, ocynkowany ogniowo, pomalowany proszkowo na kolor RAL antracyt. Podmurówka - betonowy cokół wys. 25 cm – 6mb.



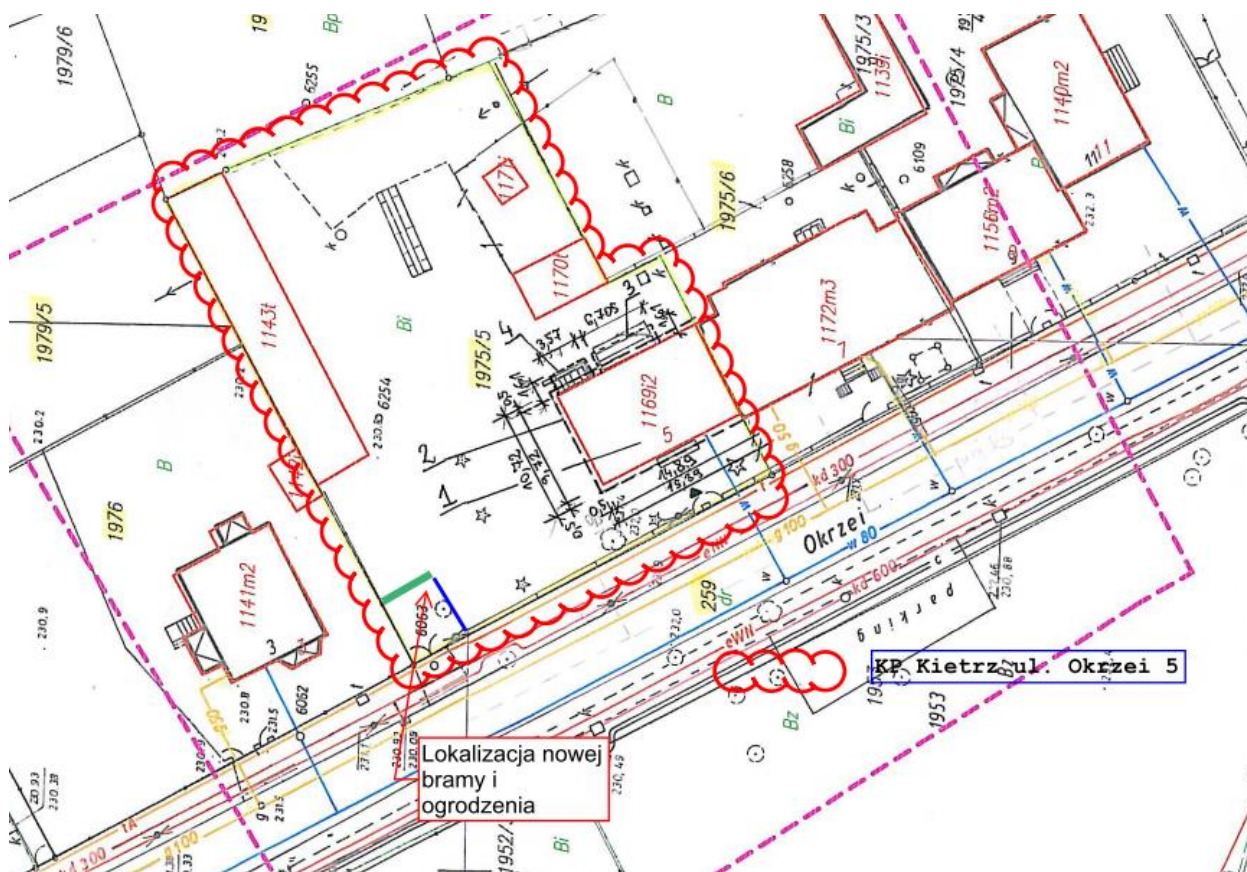
- Montaż bramy przesuwnej, wypełnienie tralkowe, szer. 4,4 m, wys. 1.5 m + przeciwwaga. Kolor antracyt, brama ocynkowana ogniowo po spawaniu. Częściowa rozbiórka istniejącej nawierzchni i podbudowy wraz z częściowym wykonanie nowej nawierzchni np. z kostki betonowej gr. 8cm wraz z podbudową (jeśli zajdzie taka konieczność aby wyrównać miejscowo teren).  
Nowa brama będzie cofnięta w głąb posesji o ok. 6 m od istniejącej bramy, co umożliwi zaparkowanie auta służbowego, w celu np. otwarcia bramy, bez blokowania przejścia na chodniku miejskim. „Luka” pomiędzy nową bramą a istniejącym ogrodzeniem zostanie wydzielona ogrodzeniem panelowym z systemową podwaliną betonową.



- Charakterystyka: rama - profile 40x40 mm, wypełnienie profile (tralki) 16x16 - 18x18, słup dojazdowy i prowadzący - 80x80 mm, zderzak, najazd, zamek hakowy z wkładką patentową, rolka najazdowa z amortyzatorem gumowym, rolki pionowe, wózki regulowane, listwa zębata pod napęd do bramy przesuwnej. Brama w okresie późniejszym zostanie zautomatyzowana. Należy przewidzieć: wyprofilowanie i wyrównanie wjazdu na posesję pod bramę przesuwную z uwagi na konfigurację terenu oraz poszerzenie wjazdu, co będzie wiązało się z przełożeniem istniejącej nawierzchni i podbudowy. Uzupełnienie nawierzchni w obrębie wjazdu należy wykonać kostką betonową gr. 8cm.







2) Częściowy remont elewacji budynku garażowego,

- skucie tynku zewnętrznego, który uległ odparzeniu (odspojeniu),
- uzupełnienie tynku zewn. kat. III na ścianie,
- dwukrotne malowanie elewacji i pomieszczeń farbą emulsyjną zewnętrzną



3) **Rozbiórka kanału samochodowego.**

- Rozebranie ścian żelbetowych i betonowych o grubości do 50 cm do głębokości do 15 cm poniżej poziomu terenu.
- transport gruzu z terenu rozbiórki na wysypisko komunalne.
- wykonanie nawierzchni z tłucznia kamiennego grubość po zagęszczeniu 14 cm.

**Dane techniczne obiektu:**

- wysokość 60 cm od poziomu terenu,
- powierzchnia zabudowy ok. obu najazdów 8,5 m<sup>2</sup>
- wymiary w rzucie jednego najazdu: 8,2 m<sup>2</sup>
- grubość ścian konstrukcyjnych 52 cm,







- 4) **Remont rynien dachowych**  
Remont rynien będzie polegał na polutowaniu ubytków w rynnie (4 miejsca).



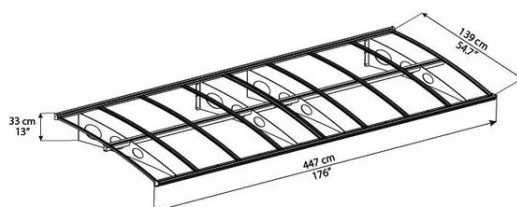
- 5) Dostawa i montaż daszku systemowego nad wejściem głównym.

Aluminiowe zadaszenie drzwi Herald 4,45 m Palram - Canopia antracytowe Ogrodosfera.pl o głębokości 1,39 m

Przy mocowaniu zadaszenia należy pamiętać, że ściany zewnętrzne są ocieplone 12 cm styropianu.



#### Wymiary produktu



#### Opis

Zadaszenie, które nie wymaga żadnych wysiłków konserwacyjnych - model Herald marki Palram - Canopia sprawdzi się nie tylko nad wejściem do domu. Poliwęglanowe panele Łatwy montaż Ochrona przed UV

Zalety: Aluminiowe zadaszenie drzwi Herald to konstrukcja, która nadaje się także nad okna, witryny, miejsca postojowe dla rowerów, a także nad grilla. Stanowi ochronę przed promieniami

ultrafioletowymi, deszczem, gradem i śniegiem. W czasie opadów - przednia rynna odprowadza deszczówkę. Pomiedzy ścianą budynku a zadaszeniem znajduje się uszczelka. Dzięki temu woda nie tworzy zacieków na elewacji. Produkt jest odporny na występujące przez cały rok warunki atmosferyczne. Ogrodosfera.pl

6) **Wymiana drzwi na RC3 i montaż karty w oknie w pom. w serwerowni.**

**Wymiana drzwi do serwerowni .**

- wymiana drzwi drewnianych na drzwi antywłamaniowe „80” prawych RC4 (np. Gerda) z samozamykaczem i elektro zwozą. Drzwi kompletne z okuciami i z progiem. Kolor ościeżnicy i skrzydła - szary. Wymiar otworu 89x207 cm.
- Wykonanie niezbędnych obróbek tynkarskich po montażu drzwi
- malowanie wewnętrzne ściany w której osadzone będą drzwi - zbieżny z istniejącym malowaniem



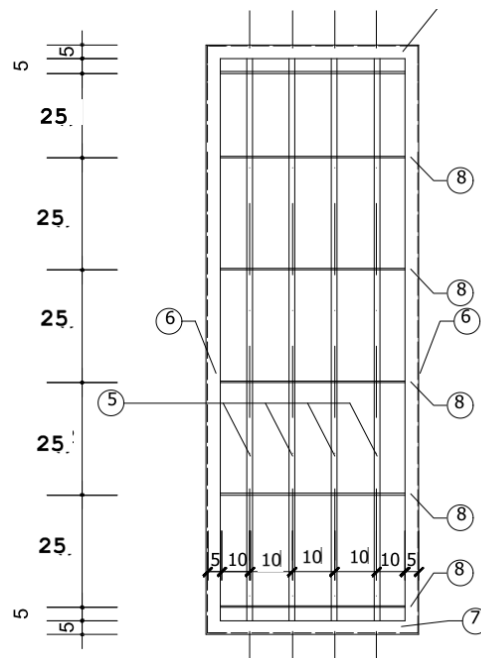
**Wstawienie kraty do okna w serwerowni**

1. Otwór okienny o wymiarach 64\*145 cm
2. Krata będzie mocowana przy pomocy kołków rozporowych metalowych  $\phi 12$  do muru (3 sztuki na jeden bok kraty – w sumie 6 sztuk).
3. Kratę zabezpieczyć antykorozyjnie i malować farbą chlorokauczukową w kolorze grafitowym.





### Szkic kraty (przykładowy)



Rodzaj	sztuk	mb	Razem mb	kg/m	Razem [kg]
f16	4	1,35	5,4	1,58	8,5
L60x60x8	1	4	4	7,09	28,36
pł/30*60*10	4	0,5	2	1,42	2,844
					<b>39,736</b>

**Utylizacja odpadów.**

W myśl obowiązujących przepisów producentem odpadów podczas prowadzenia robót jest wykonawca tych robót i na nim spoczywa obowiązek ich prawidłowego zagospodarowania. Zakłada się utylizację odpadów poprzez pozostawienie na czas remontu kontenera budowlanego na odpady i zaniecie ich na upoważnione wysypisko wraz z uiszczeniem stosownej opłaty wysypiskowej. Nie dopuszcza się wrzucania odpadów do istniejących pojemników na śmieci.

Opracował:  
Krzysztof Ciepiela