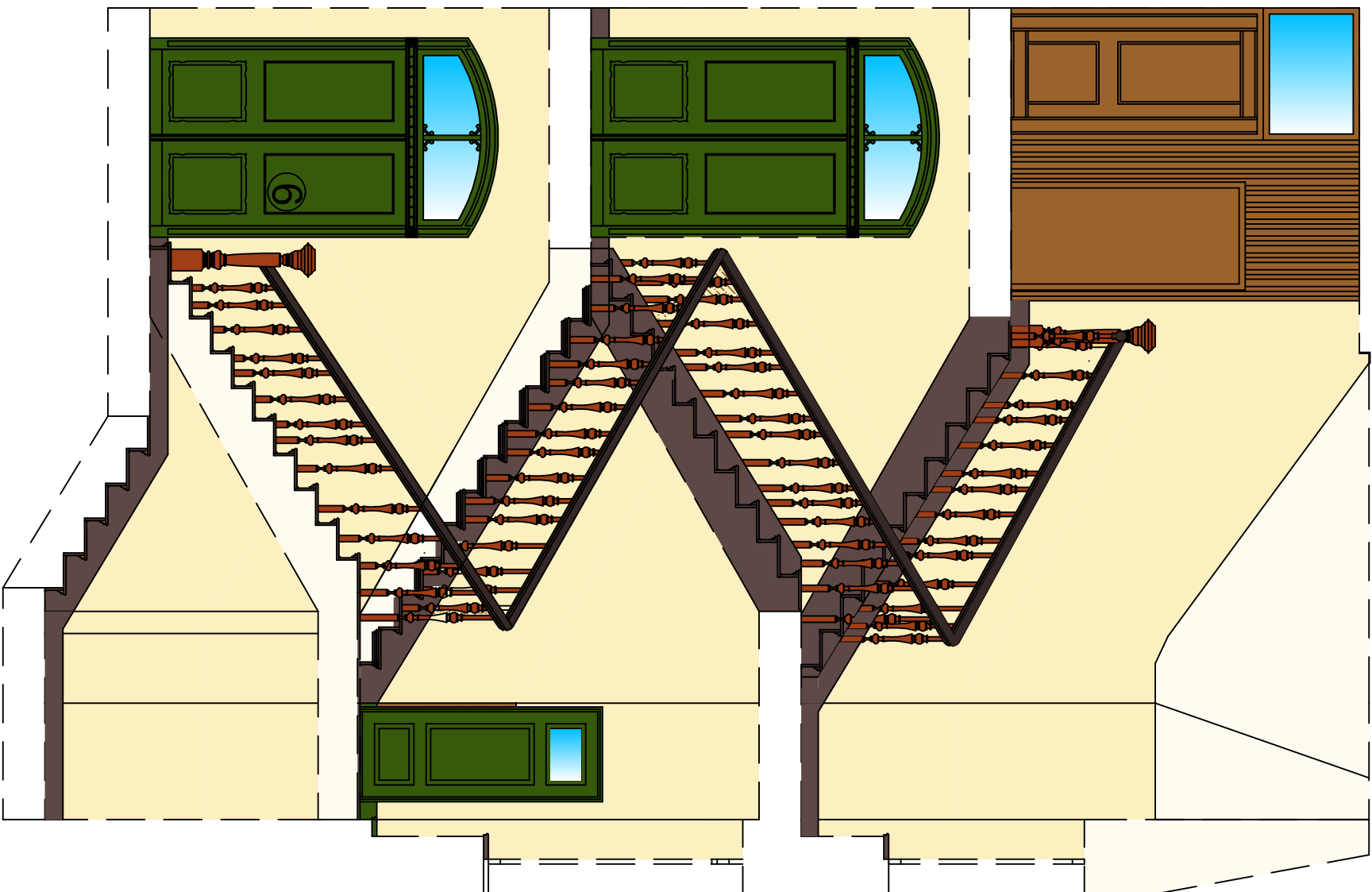


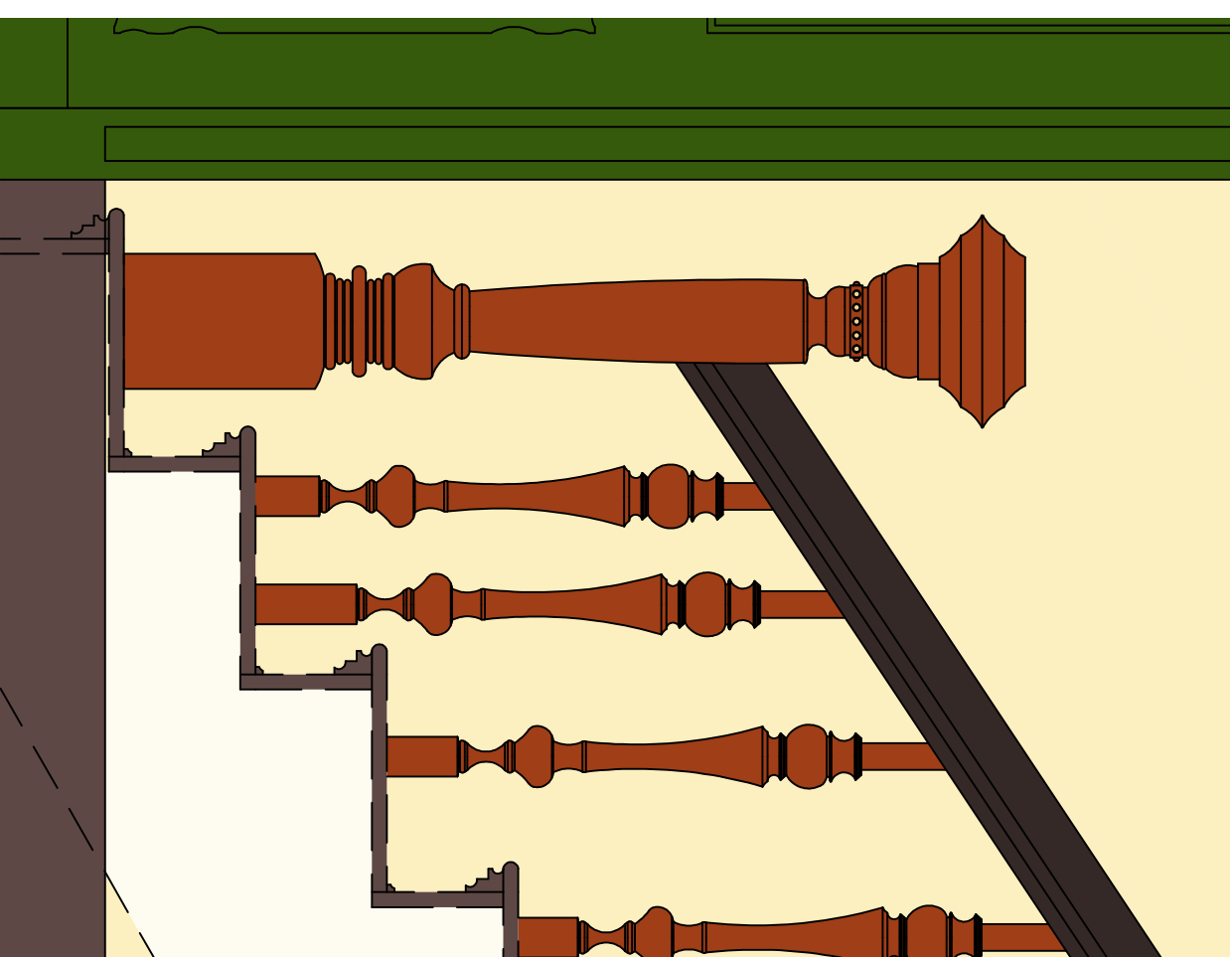
WIDOK PROJEKTOWANEJ KLATKI LEWA STRONA

1:50



SZCZEGÓŁ BALUSTRADY

1:10



Kolorystyka wg wzornika KEIM oraz NCS

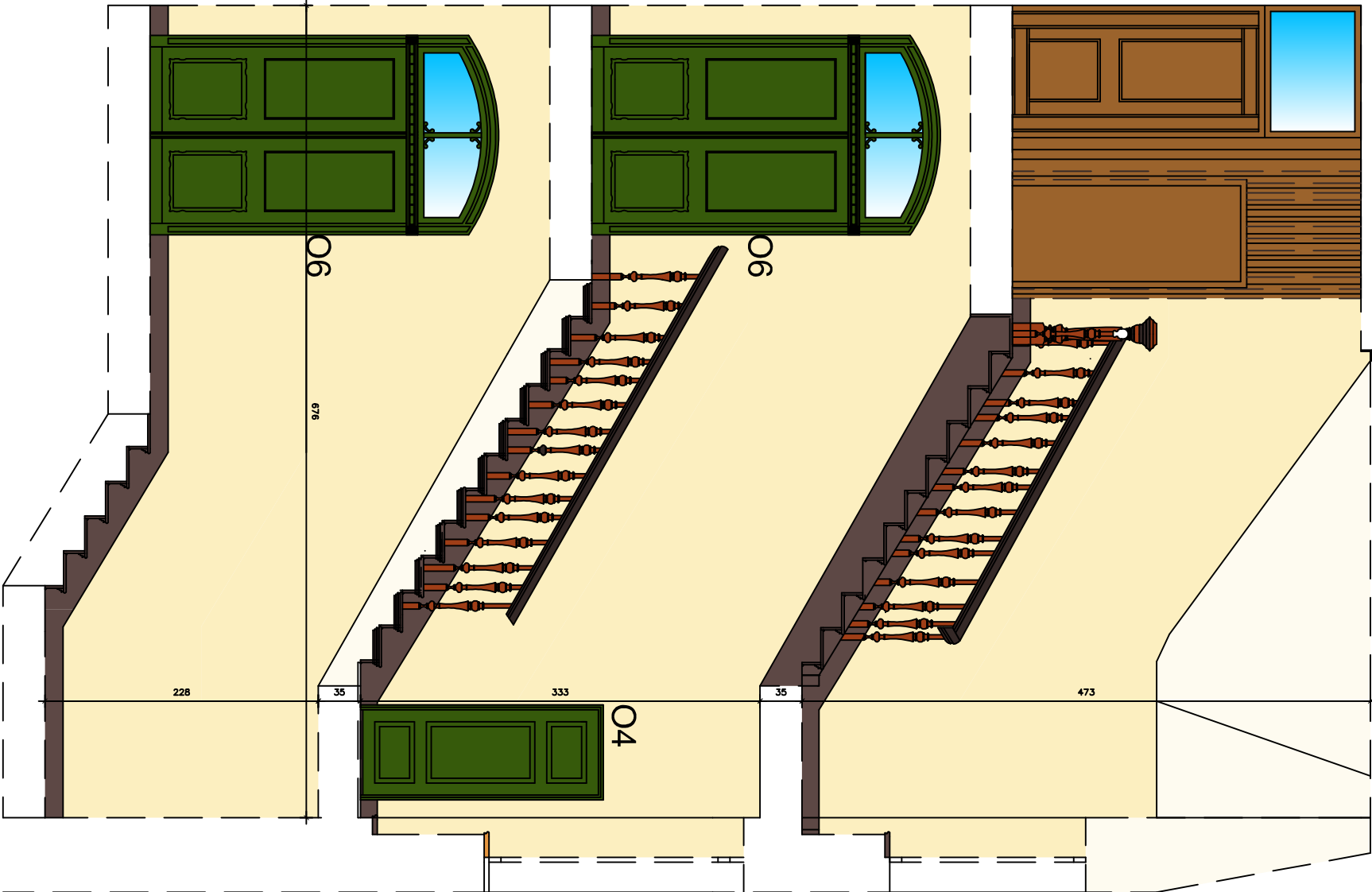
- KEIM 9073 - ściany
- NCS S 7020-Y50R (brązowy) - stopnie, podstopnice, półczki, parapeły
- KEIM 9076 - sufity, podłucz
- NCS S 8505-Y20R (ciemnobrązowy) - pochwył
- Rubinowy szelak - tralki

Niniejsza dokumentacja stanowi własność B.U.P. W. ARCHPEAK Paweł Wyżalkowski i może być wykorzystywana zgodnie z zawołaniem. Udostępnienie osobie trzeciej lub kopiowanie wymaga pisemnej zgody firmy B.U.P.W. ARCHPEAK Paweł Wyżalkowski.

Biurow usług projektowo-wykonawczych ARCHPEAK		JEDNOSTKA PROJEKTOWA UL. BRACI GIERKOWSKICH 169 ZIELONA GÓRA 65-140 NIP: 829-175-43-39
INWESTYCJA: Remont łaski schodowej	INWESTOR: WSPOLNOTA MIESZKANOWA REJA 2	
ADRES: Dz. nr 277, Obręb 0019, Ul. Reja 2, 65-001 Zielona Góra		
NAZWA RYSUNKU: WIDOKI KLATKI SCHODOWEJ		DATA: 08.2023
FAZA OPRACOWANIA: PROJEKT BUDOWLANY		SKALA: 1:50
BRANŻA: ARCHITEKTURA	PODPIS:	
PROJEKTANT: MGR INŻ. ARCH. KLAUDIA GRUSZECKA LOA/26/2009/GW		
OPRACOWAŁ: MGR INŻ. PAWEŁ WYŻALKOWSKI UPR. W SPECJ. KONSTR. BUDOWLANIEJ 1850161.PWBR021		
OPRACOWAŁ: KAROLINA KOŁODZIEJSKA		
		RYS. NR: A-01

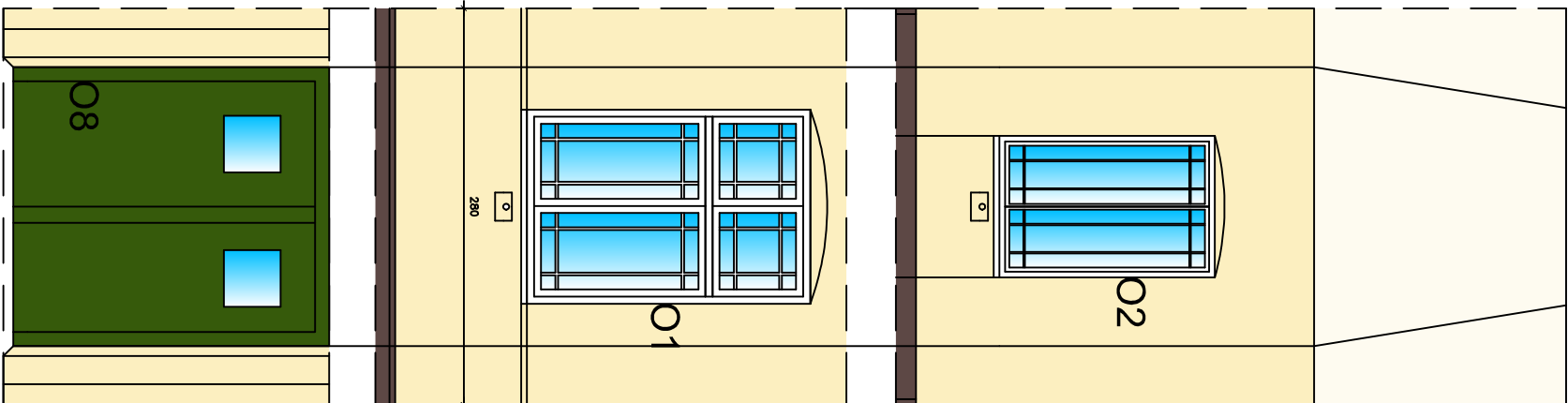
WIDOK PROJEKTOWANEJ KLATKI LEWA STRONA

1:50



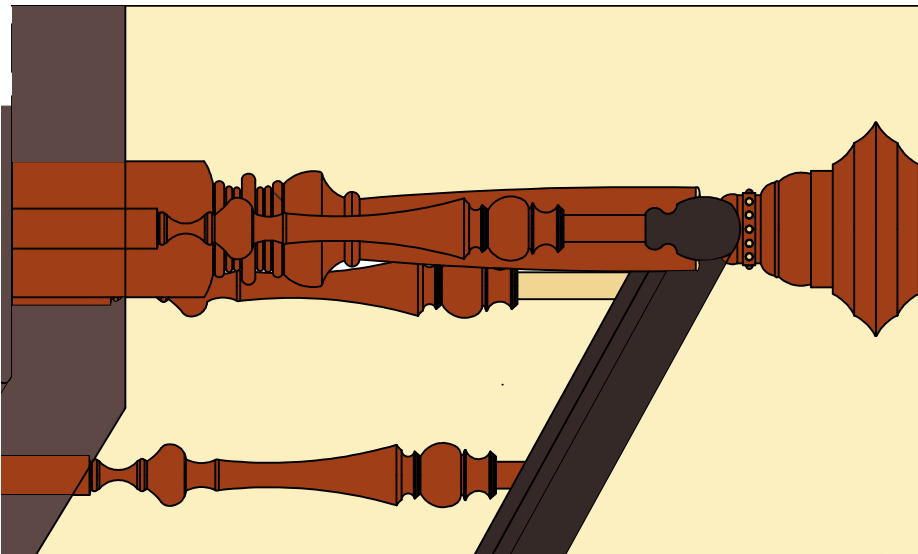
WIDOK KLATKI TYŁ

1:50



SZCZEGÓŁ BALUSTRADY

1:10



Kolorystyka wg wzornika KEIM oraz NCS

- KEIM 9073 - ściany
- NCS S 7020-Y50R (brązowy) - stopnie, podstopnice, półeczki, parapety
- KEIM 9076 - sufity, podłucha
- NCS S 8505-Y20R (ciemnobrązowy) - pochwyt
- Rubiniowy szelak - tralki

Niniejsza dokumentacja stanowi własność B.U.P. W. ARCHITEPAK Paweł Wycałkowski i może być wykorzystywana zgodnie z zawołaniem. Udziałowni nie mogą być wykorzystywani do innych celów. Wszelkie prawa zastrzeżone. Wszelkie prawa zastrzeżone.

Biurowo-usługowo-projektowo-wykonawczych
ARCHITEPAK

JEDNOSTKA PROJEKTOWA
UL. BRACI GIERWANSKICH 69
ZIELONA GÓRA 65-140
NIP: 929-175-43-89

INWESTYCJA:
Remont klatki schodowej;

INWESTOR:
WSPÓLNOTA MIESZKANIOWA
REJA 2

ADRES:
Dz. nr 277, Obręb 0019, Ul. Reja 2, 65-001 Zielona Góra

NAZWA RYSUNKU: WIDOKI KLATKI SCHODOWEJ

DATA:
08.2023

FAZA OPRACOWANIA: PROJEKT BUDOWLANY

SKALA:
1:50

BRANŻA: ARCHITEKTURA

PODPIS:

PROJEKTANT:
MGR INŻ. ARCH. KLAUDIA GRUSZECKA
UPR. W SPECJ. ARCHITEKTONICZNEJ
LOA/26/2008/GW

RYS. NR:
A-02

OPRACOWAŁ:
MGR INŻ. PAWEŁ WYCAŁKOWSKI
UPR. W SPECJ. KONSTR. BUDOWLANEJ
LBS01817MB021

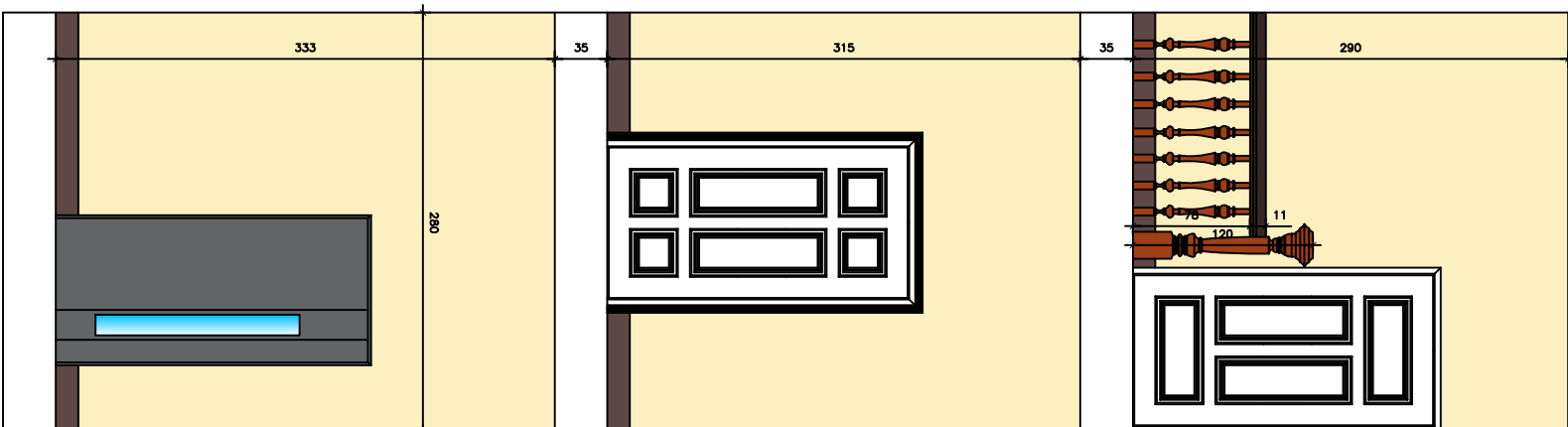
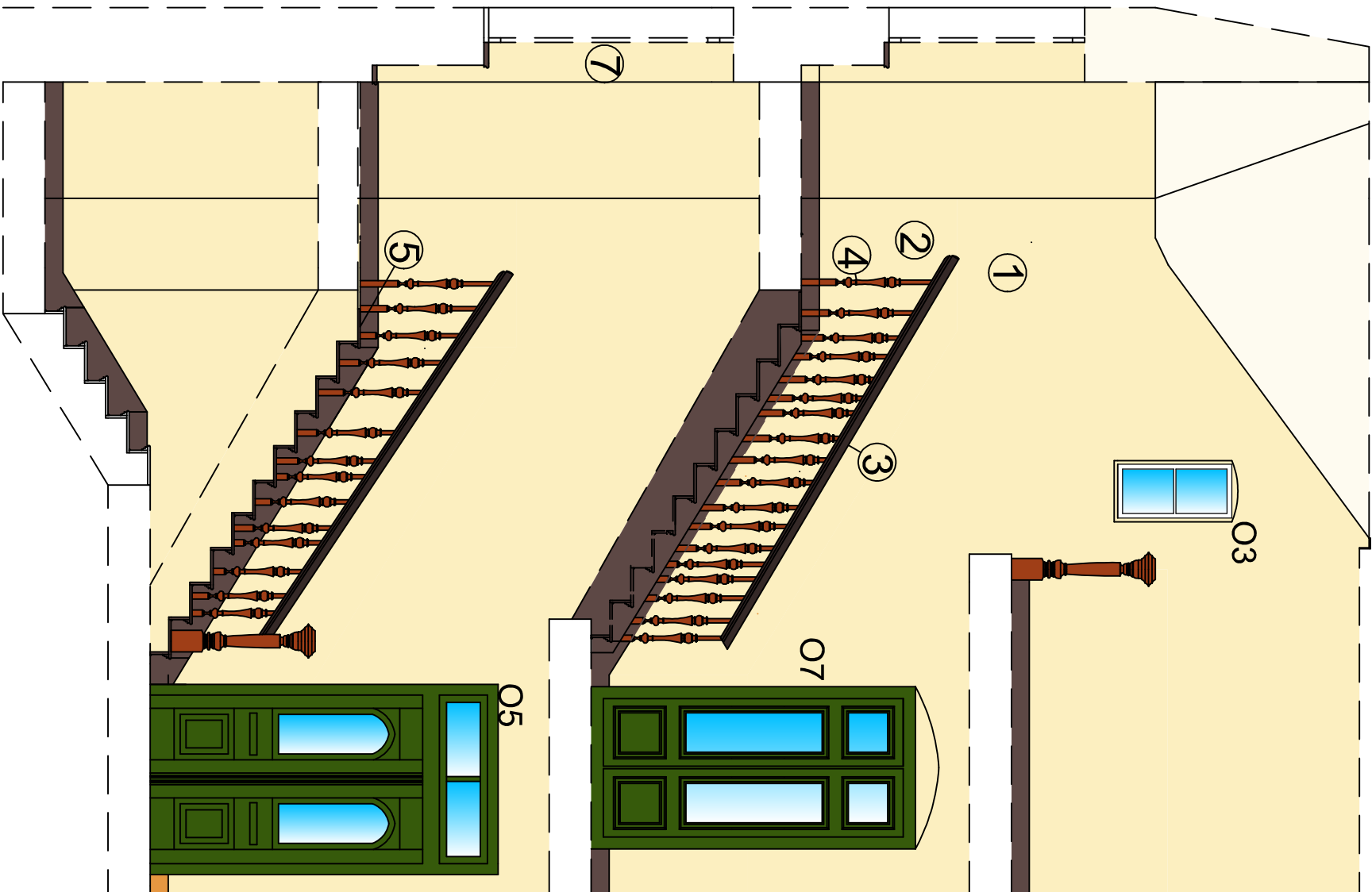
OPRACOWAŁ:
KAROLINA KOŁODZIEJSKA

WIDOK PROJEKTOWANEJ KLATKI PRAWA STRONA

1:50

WIDOK KLATKI PRZÓD

1:50



Kolorystyka wg wzornika KEIM oraz NCS

- KEIM 9073 - ściany
- NCS S 7020-Y50R (brązowy) - stopnie, podstopnice, policzki, parapety
- KEIM 9076 - sufity, podłucza
- NCS S 8505-Y20R (ciemnobrązowy) - pochwył
- Rubinowy szelak - tralki

Niniejsza dokumentacja stanowi własność B.U.P. W. ARCHITEK Paweł Wysocki i może być wykorzystywana zgodnie z zamówieniem. Udziałem w tym projekcie nie jest. Wszelkie prawa zastrzeżone. Wszelkie prawa zastrzeżone.

Biurowo-usługowo-projektowo-wykonawczych
ARCHITEKTURA

JEDNOSTKA PROJEKTOWA
UL. BRACI GIERWASICH 69
ZIELONA GÓRA 65-140
NIP: 923-175-43-39

INWESTYTOR:
Remont klatki schodowej.

INWESTYTOR:
WSPÓLNOTA MIESZKANIOWA
REJA 2

ADRES:
Dz. nr 277, Odręb 0019, UL. Reja 2, 65-001 Zielona Góra

NAZWA RYSUNKU: WIDOKI KLATKI SCHODOWEJ

DATA:
08.2023

FAZA OPRACOWANIA: PROJEKT BUDOWLANY

SKALA:
1:50

BRANŻA: ARCHITEKTURA

PODPIS:

PROJEKTANT:
MGR INŻ. ARCH. KLAUDIA GRUSZECKA
UPR. W SPEC. ARCHITEKTONICZNEJ
LOA/26/2008/GW

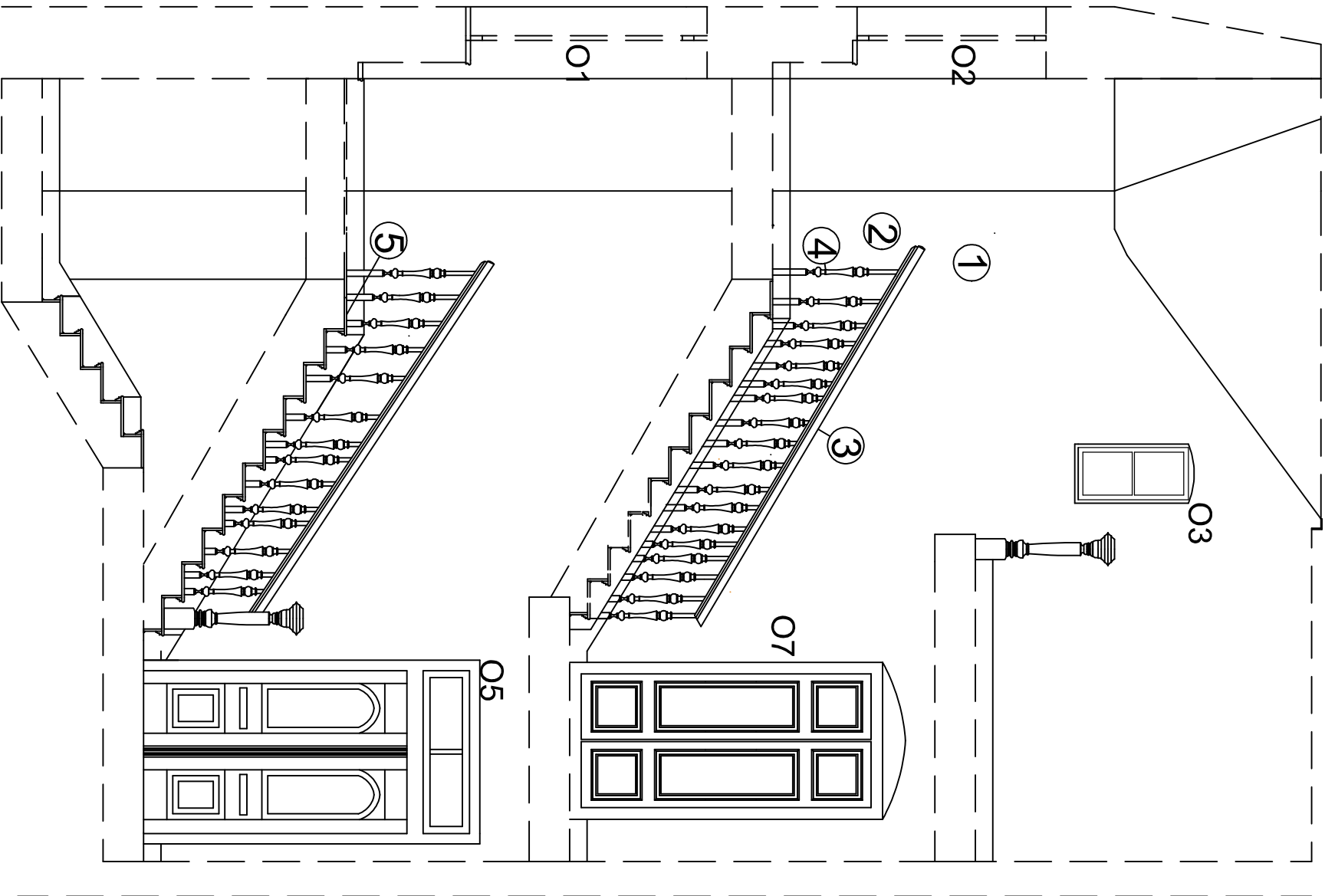
RYŚ. NR:
A-03

OPRACOWAL:
MGR INŻ. PAWEŁ WYŻAŁKOWSKI
UPR. W SPEC. KONSTR. BUDOWLANEJ
LBS/0161/PMB/0021

OPRACOWAŁ:
KAROLINA KOŁODZIEJSKA

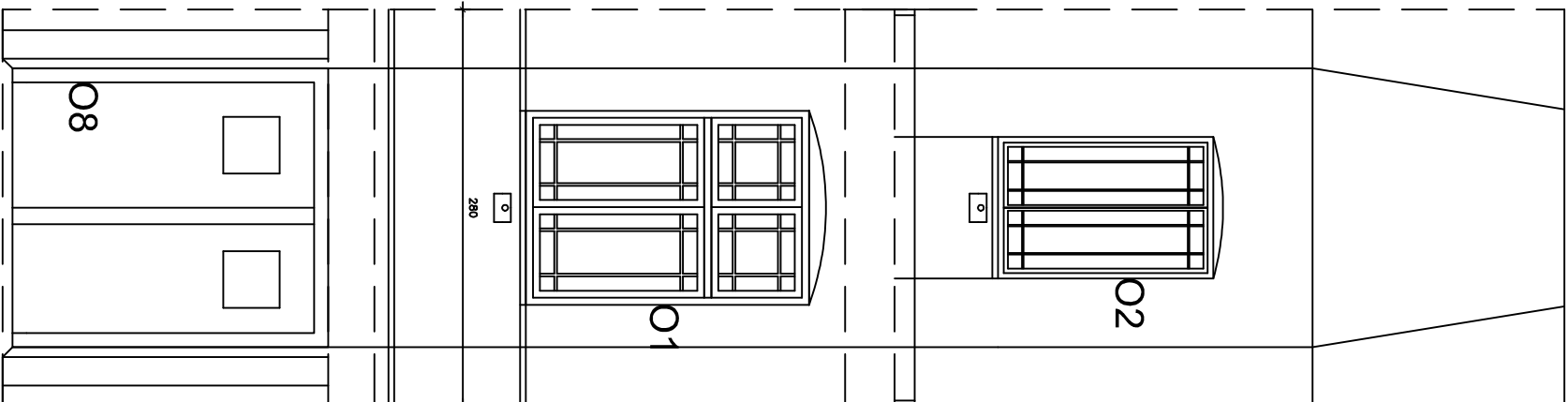
WIDOK KLATKI LEWA STRONA

1:50



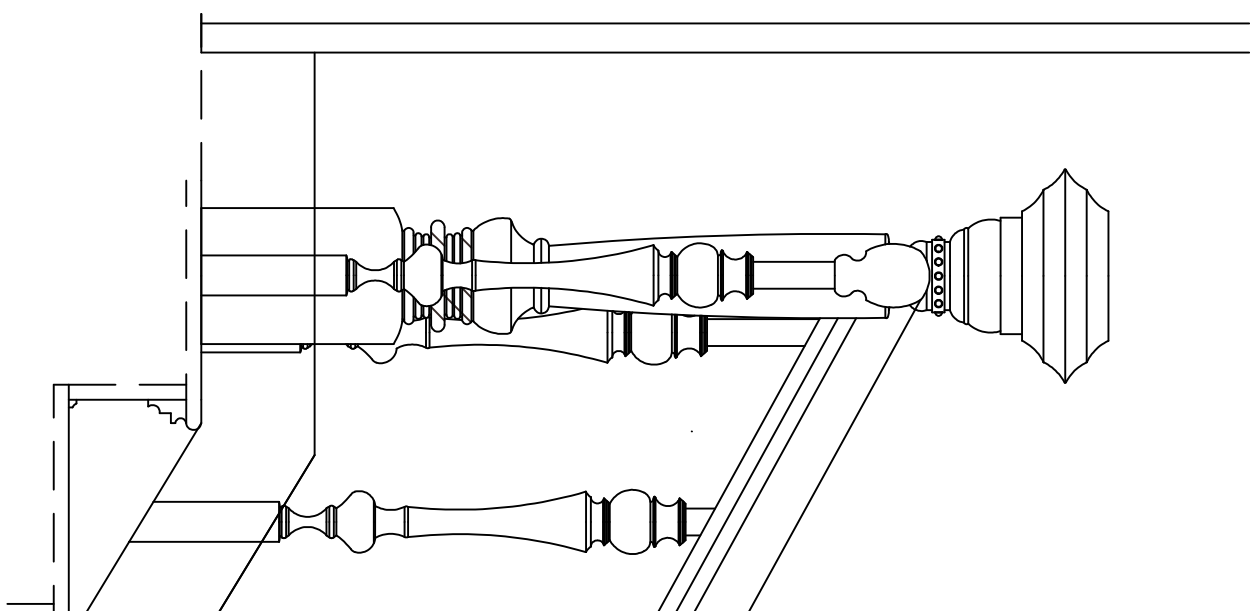
WIDOK KLATKI TYŁ

1:50



SZCZEGÓŁ BALUSTRADY

1:10

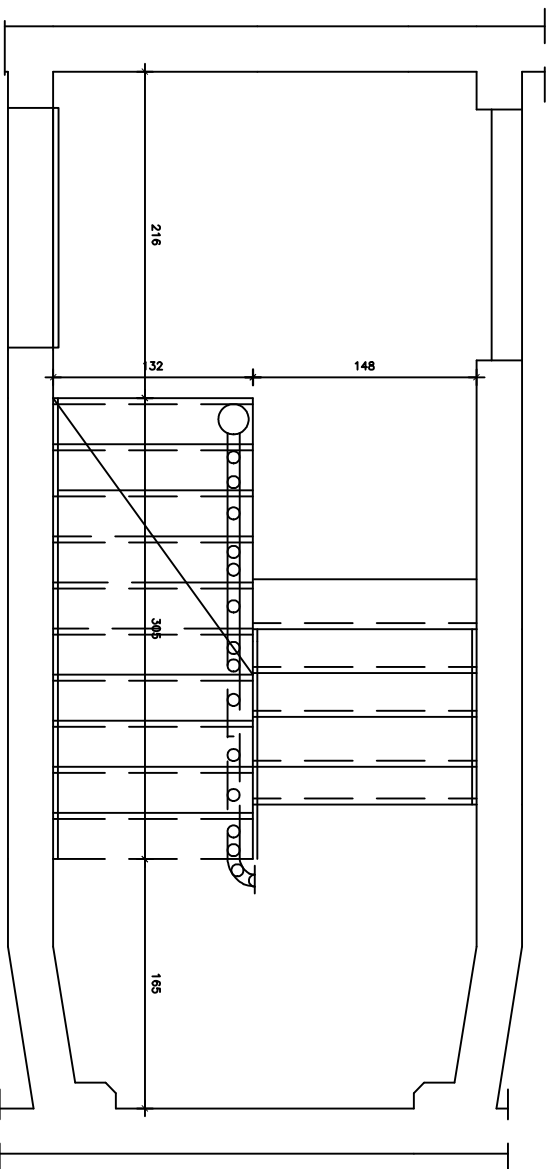


Niniejsza dokumentacja stanowi własność B.U.P. W. ARCHITEPAK Paweł Wyżalowski i może być wykorzystywana zgodnie z zamówieniem. Udostępnianie osobie trzeciej lub kopiowanie, wyrażanie pisemnej zgody / firmy B.U.P. W. ARCHITEPAK Paweł Wyżalowski.

Biurowy usług projektowo-wykonawczych ARCHITEPAK		JEDNOSTKA PROJEKTOWA: UL. BRACI GIERWASICH 69 ZIELONA GÓRA 65-140 NIP: 929-175-43-89
INWESTYCJA: Remont klatki schodowej;	INWESTOR: WSPÓLNOTA MIESZKANOWA REJA 2	
ADRES: Dz. nr 27/1, Obręb 0019, UL. Reja 2, 65-001 Zielona Góra		
NAMNA RYSUNKU: WIDOKI KLATKI SCHODOWEJ	DATA: 08.2023	
FAZA OPRACOWANIA: PROJEKT BUDOWLANY	SKALA: 1:50	
BRANZA: ARCHITEKTURA	PODPIS:	
PROJEKTANT: MGR INŻ. ARCH. KLAUDIA GRUSZECKA LOIAZ6/2008/GW		
OPRACOWAL: MGR INŻ. PAWEŁ WYŻALOWSKI UPR. W SPECJ. KONSTR. BUDOWANEJ 15801517MB021		
OPRACOWAL: KAROLINA KOŁODZIEJSKA		
		RYS. NR: I-02

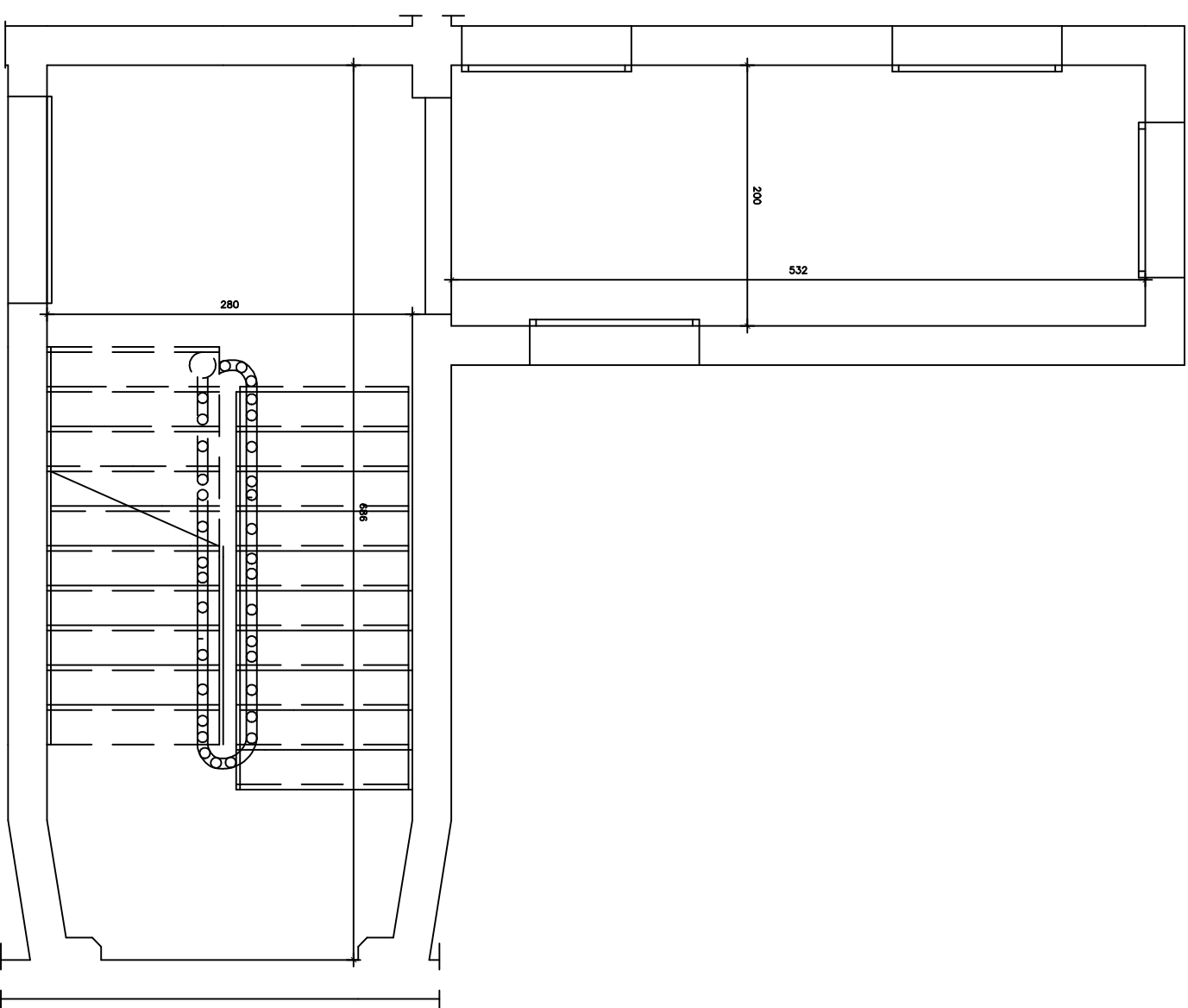
RZUT PRZYZIEMIĄ

1:50



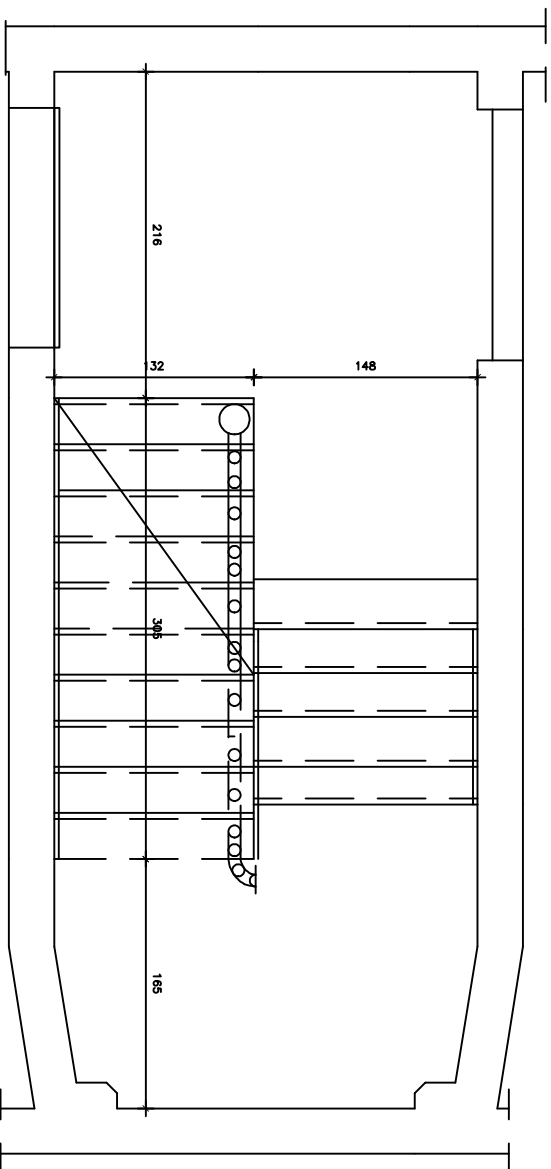
RZUT I KONDYGNACJA

1:50



RZUT II KONDYGNACJA

1:50



Niniejsza dokumentacja stanowi własność B.U.P.W. ARCHPEAK. Paweł Wyszczakowski może być wykorzystywana zgodnie z zamówieniem. Udostępnianie osobie trzeciej lub kopiowanie wymaga pisemnej zgody firmy B.U.P.W. ARCHPEAK. Paweł Wyszczakowski

Biurowisko projektowo-wykonawczych
architekta

JEDNOSTKA PROJEKTOWA
UL. BRACI GIERYSKICH 69
ZIELONA GÓRA 65-140
NIP: 929-175-43-39

INWESTYCJA:

Remont klatki schodowej.

ADRES:

Dz. nr 277, Ogręb 0019, Ul. Reja 2, 65-001 Zielona Góra

INWESTOR:
WSPÓLNOTA MIESZKANIOWA
REJA 2

NAZWA RYSUNKU: RZUTY KLATKI SCHODOWEJ

DATA:
08/2023

FAZA OPRAWOWANIA: PROJEKT BUDOWLANY

SKALA:

BRANŽA: ARCHITEKTURA

1:100

PROJEKTANT:
MGR INŻ. ARCH. KLAUDIA GRUSZECKA
IIBB W SPEC. ARCHITEKTONICZNEJ

FOIA/26/2008/GW

RYS.NR:

OPRACOWAŁ:
UPR. W SPECJ. KONSTR.-BUDOWLANEJ

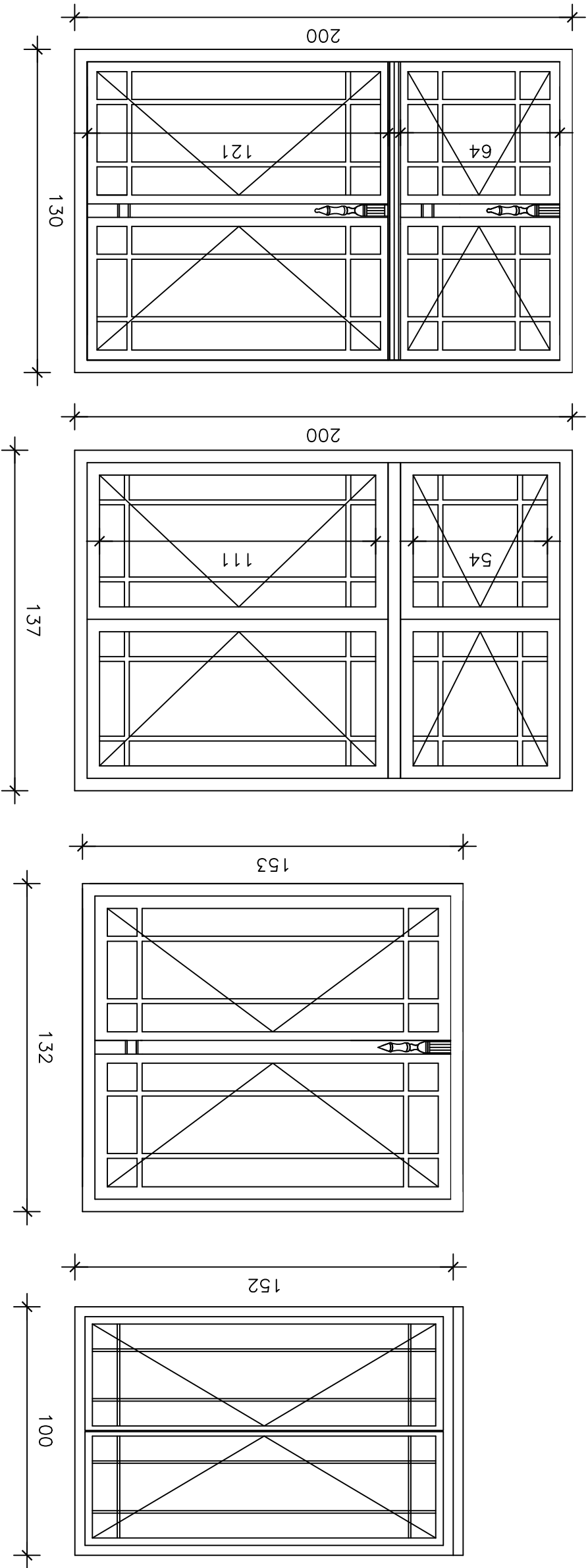
T
C
G

OPRACOWAŁ:
KAROLINA KOŁODZIEJSKA

103

01 AWERS I REWERS

1:20

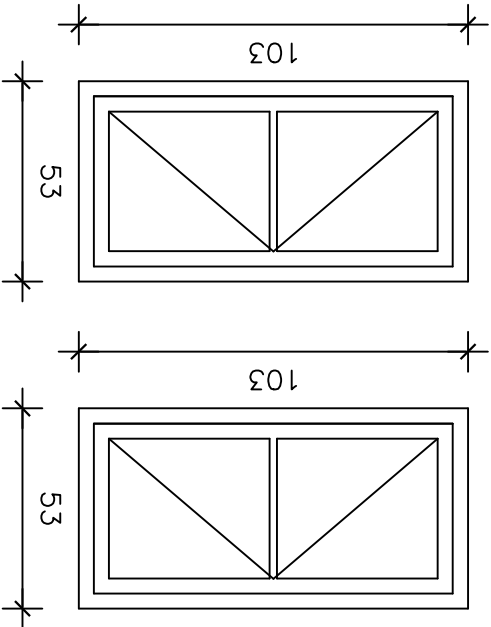


02 AWERS I REWERS

1:20

03 AWERS I REWERS

1:20



KOLORYSTYKA STOLARKI OD STRONY
ELEWACJI I WE WNĘTRZU RÓŻNI SIĘ

BIAŁE - OKNA

NCS S 5030-G50Y (oliwkowa zieleni) -
stółarka drzwiowa

Niniejsza dokumentacja stanowi własność B.U.P. W. ARCHITEK PRAWIE WYCAŁKOWSKI i może być wykorzystywana zgodnie z zamierzeniem. Udostępnianie osobie trzeciej lub kopiowanie, wytnięcie, przesłanie, zrzut, itp. B.U.P.W. ARCHITEK PRAWIE WYCAŁKOWSKI, jest zabronione. Wszelkie naruszenia będą ścigane.			
Biurowo usługowo-projektowo-wykonawczych ARCHITEKTURA		JEDNOSTKA PROJEKTOWA UL. BRACI GIERWASZKICH 69 ZIELONA GÓRA 65-140 NIP: 929-175-43-98	
INWESTYCJA: Remont łazienki schodowej;		INWESTOR: WSPÓLNOTA MIESZKANOWA REJA 2	
ADRES: Dz. nr 27/1, Obręb 0019, UL. Reja 2, 65-001 Zielona Góra			
NAZWA RYSUNKU: STOLARKA 01; 02; 03		DATA: 08.2023	
FAZA OPRACOWANIA: PROJEKT BUDOWLANY		SKALA: 1:20	
BRANŻA: ARCHITEKTURA		PODPIS:	
PROJEKTANT: MGR INŻ. ARCH. KLAUDIA GRUSZECKA LOA/26/2008/GW			
OPRACOWAL: MGR INŻ. PAWEŁ WYCAŁKOWSKI UPR. W SPECJ. KONSTR. BUDOWLANEJ			
OPRACOWAŁ: KAROLINA KOŁODZIEJSKA			
		RYS. NR: I-04	

04 AWERS

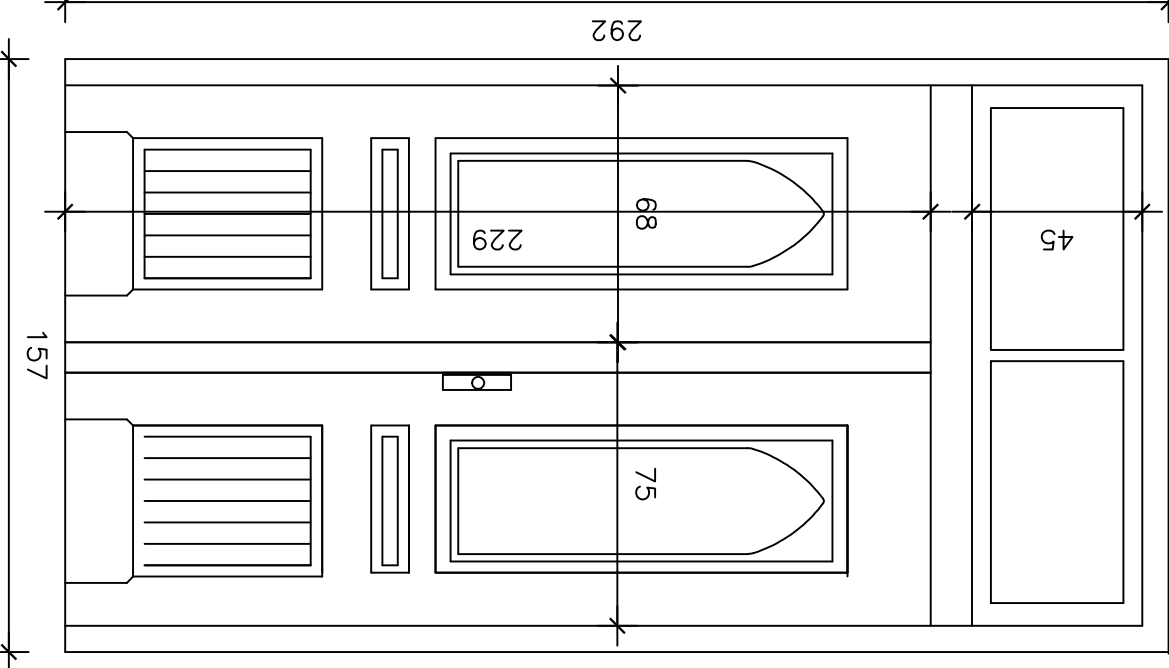
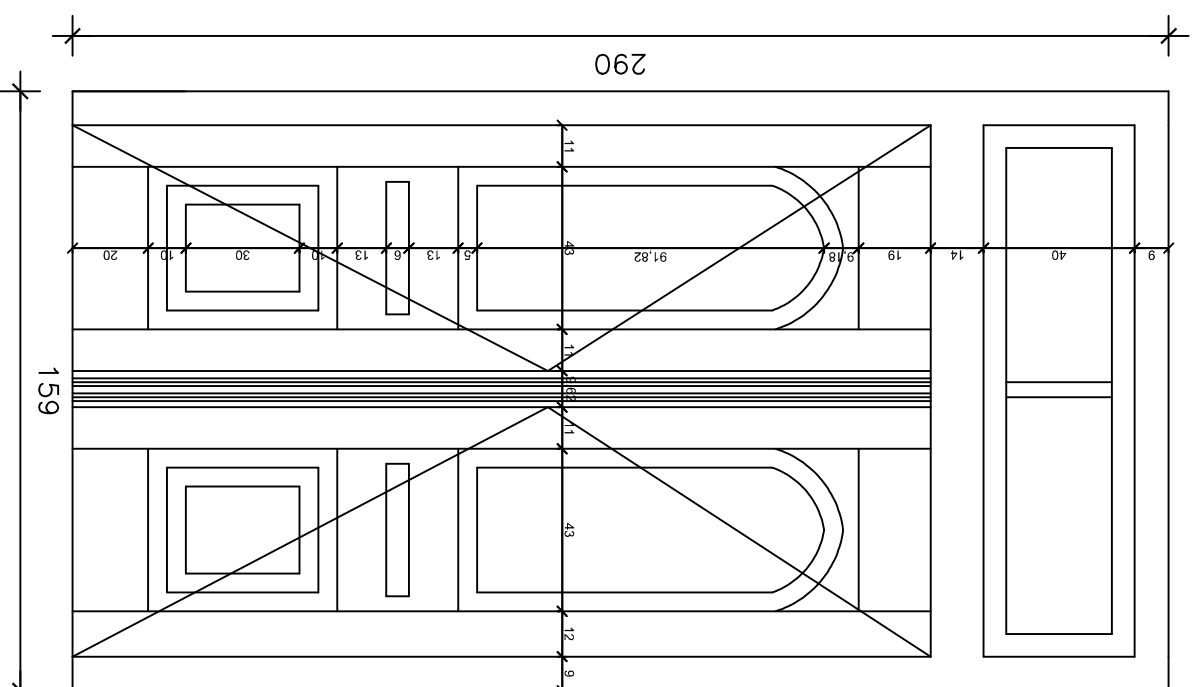
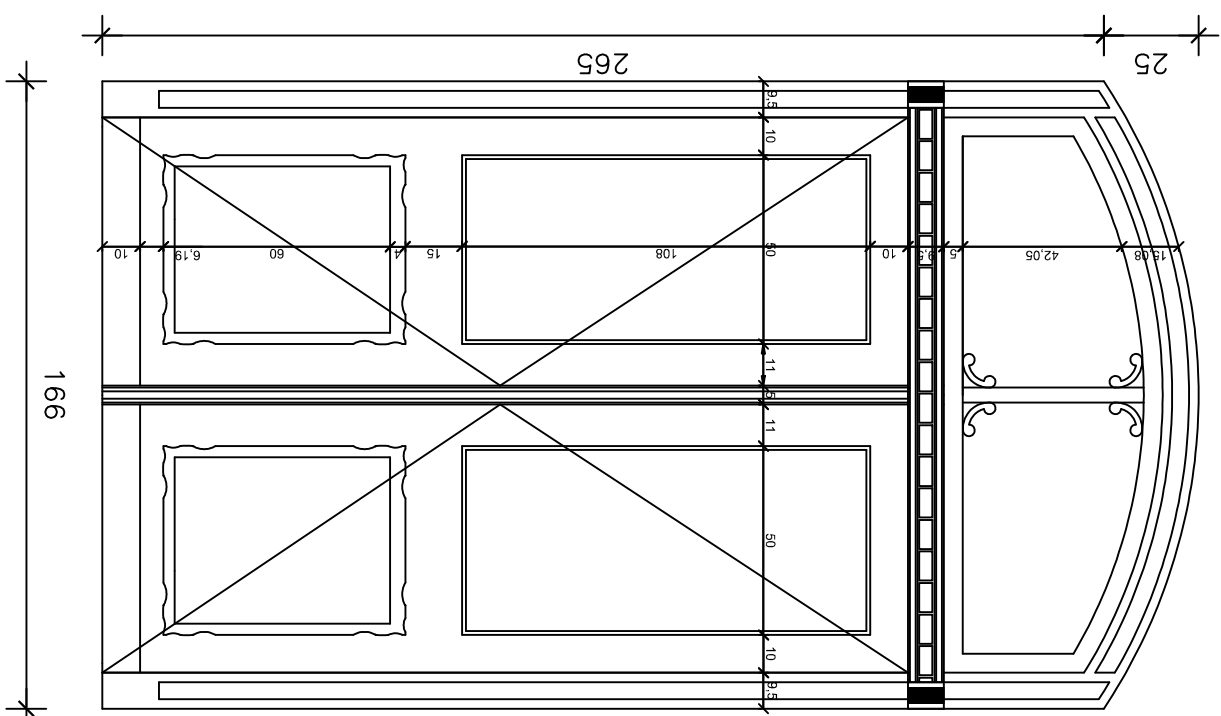
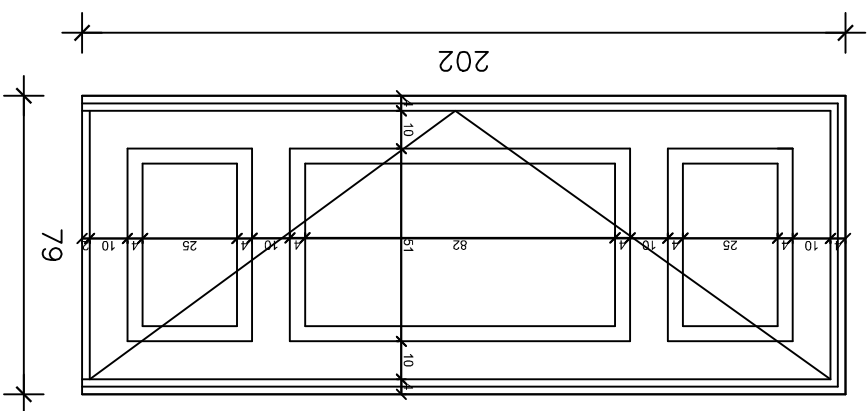
1:20

05 ANSWERS

1:20

06 AWERS | REWERS

1:20



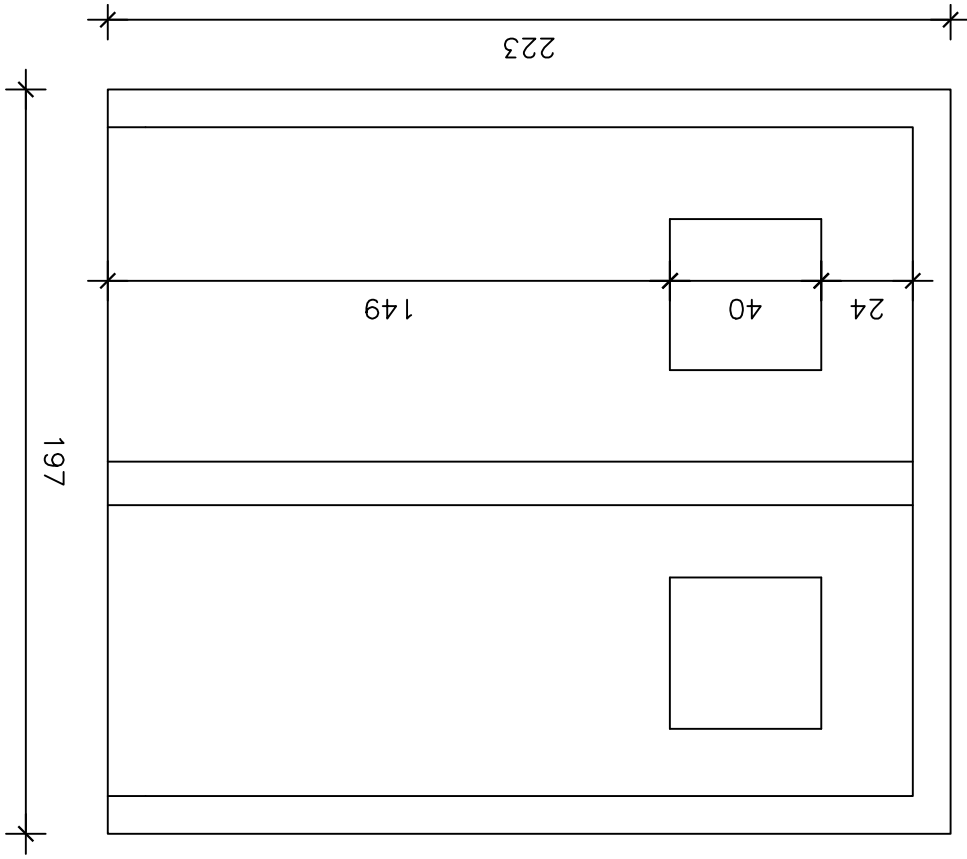
KOLORYSTYKA STOLARKI OD STRONY
ELEWACJI I WE WNEȚRZU RÓŻNI SIĘ

BIALÉ - OKNA

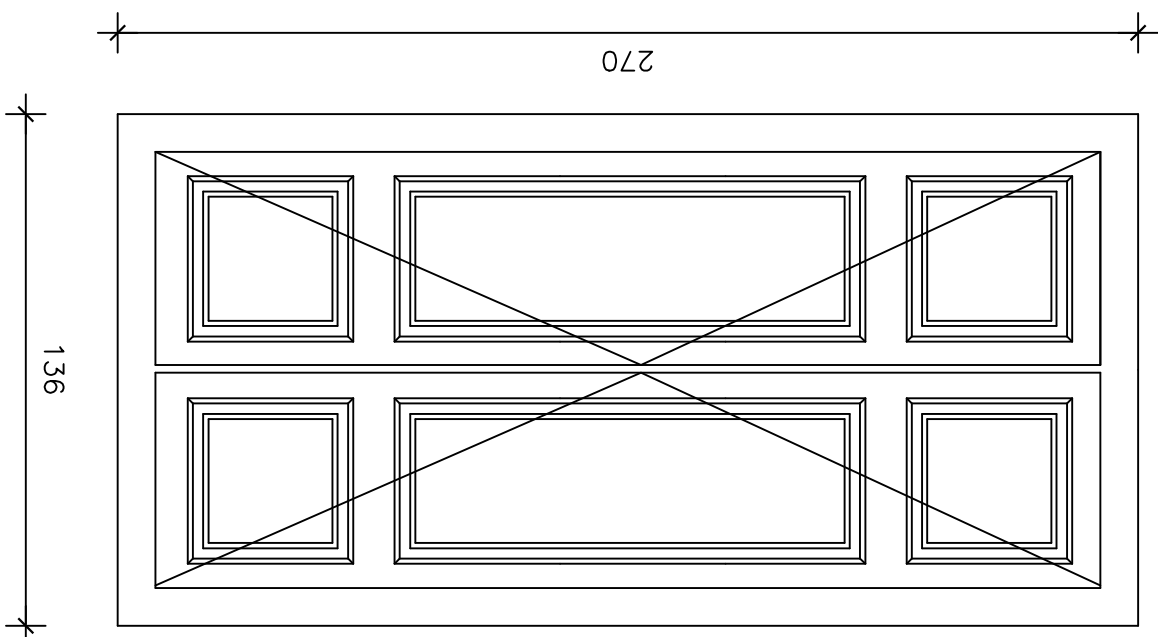
NCS S 5030-G50Y (oliwkowa zieleń) -
stolarka drzwiowa

JEDYNOŚCIKA PROJEKTOWA UL. BRACI GIERANSKICH 69 ZIELONA GÓRA 55-140 NP: 929-174-53-99		INWESTYCJA: Remont Hali sportowej; ADRES: Dz. nr 277, Obsep 0019, UL. Rępa 2, 65-001 Zielona Góra		INWESTOR: WSPÓLNOTA MIESZKANOWIA RELA 2		DATA: 08.2023	
Biuro usług projektowo-wykonawczych		NAZWA RYSUNKU: STOLARKA 04; 05; 06		FAZA OPACOWYWANA: PROJEKT BUDOWLANY		DATA: 08.2023	
cncchh		BRANZA: ARCHITEKTURA		PROJEKT BUDOWLANY		I-20	
PROJEKTANT: LUBASZEWICZ MGR INŻ. ARCH. KLAUDIA GRUSZECKA UL. W. SIECIEL, ARCHYTEKTONICZNEJ		OPRACOWAŁ: UL. W. SIECIEL, INŻ. KONSTR. BUDOWLANEJ MGR INŻ. PAWEŁ WYCZĄŁKOWSKI		PODPIS:		RYS. NR: I-05	
OPRACOWAŁ: KAROLINA KOŁODZIEJSKA							

07 REWERS
1:20



08 REWERS
1:20



KOLORYSTYKA STOLARKI OD STRONY
ELEWACJI I WE WNEȚRZU RÓŻNI SIĘ

BIŁŁE - OKNA

NCS S 5030-G50Y (oliwkowa zieleń) -
stółarka drzwiowa

Niniejsza dokumentacja stanowi własność B.U.P.W. ARCHITEK Paweł Wydziałkowski i może być wykorzystywana zgodnie z zamówieniem. Udostępnianie osobie trzeciej lub kopiowanie, wyrażanie pisemnej zgody / innej B.U.P.W. ARCHITEK Paweł Wydziałkowski, zainteresowanych.			
Biuro usług projektowo-wykonawczych Pawel Wydzialkowski		JEDNOSTKA PROJEKTOWA: UL. BRACI GIERWASICH 69 ZIELONA GÓRA 65-140 NIP: 929-175-43-99	
INWESTYCJA: Remont łazienki schodowej.		INWESTOR: WSPÓLNOTA MIESZKANIOWA REJA 2	
ADRES: Dz. nr 277, Obręb 0019, Ul. Reja 2, 65-001 Zielona Góra			
NAZWA RYSUNKU: STOLARKA 07, 08		DATA: 08.2023	
FAZA OPRACOWANIA: PROJEKT BUDOWLANY		SKALA: 1:20	
BRANŻA: ARCHITEKTURA	PODPIS:		
PROJEKTANT: MGR INŻ. ARCH. KLAUDIA GRUSZECKA LOA/Z6/2008/GW			
OPRACOWAL: MGR INŻ. PAWEŁ WYDZIAŁKOWSKI UPR. W SPECJ. KONSTR. BUDOWLANEJ			
OPRACOWAL: KAROLINA KOŁODZIEJSKA		RYS. NR: I-06	