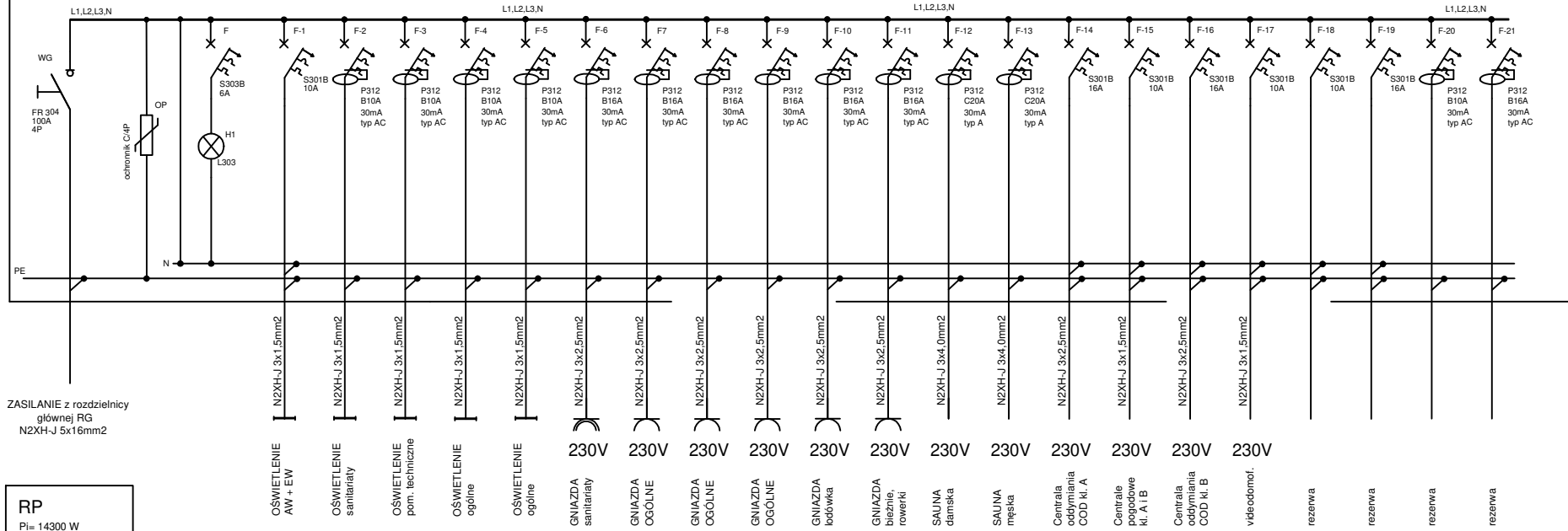


RP TN-S

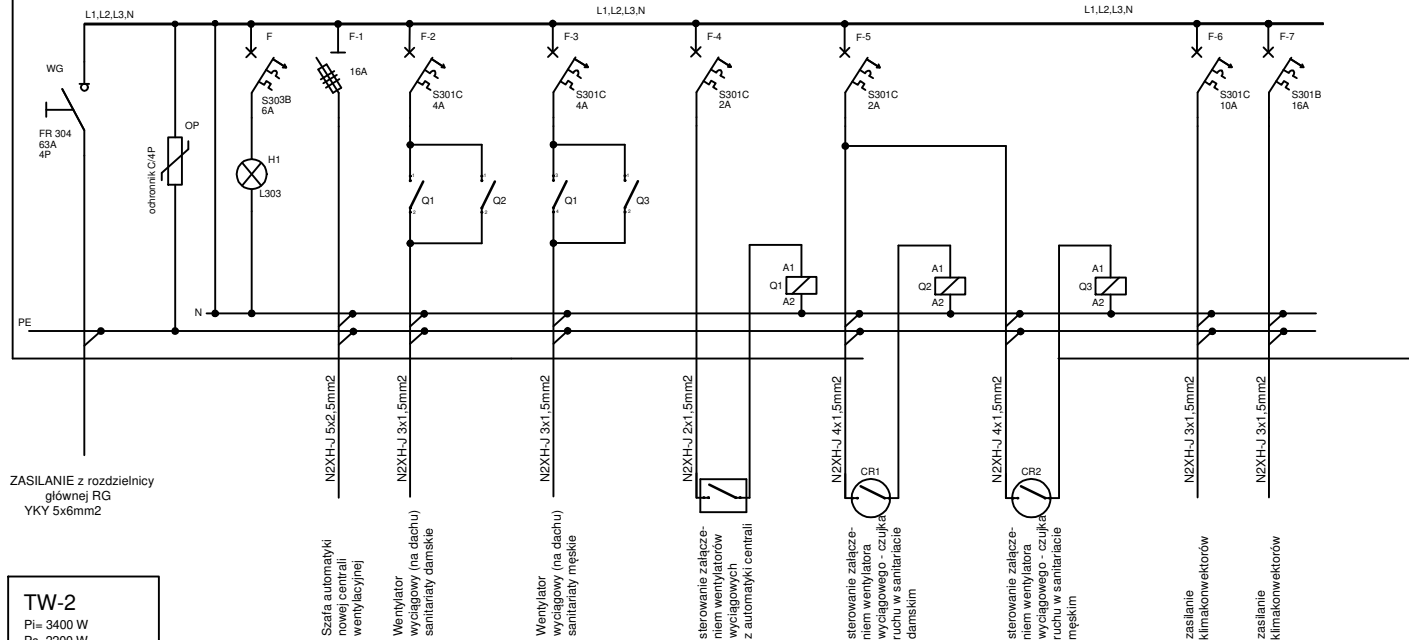


ZASILANIE z rozdzielni głównej RG
N2XH-J 5x16mm²

RP
Pi= 14300 W
Ps= 8580 W
Io= 14,6 A
Un= 400V, 50Hz

Szybkie wyłączenie napięcia zasilającego

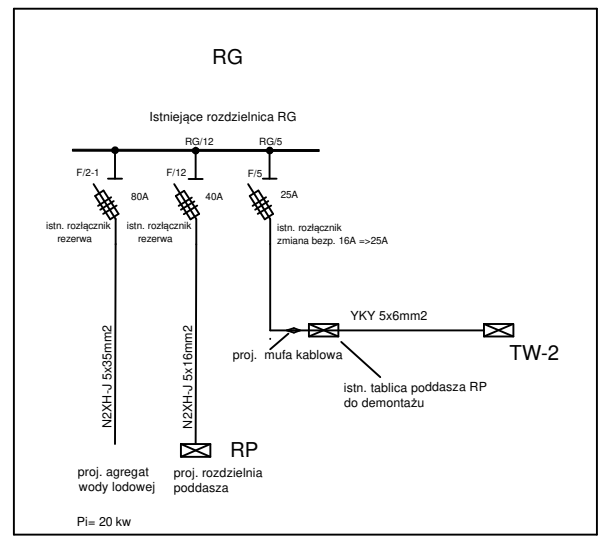
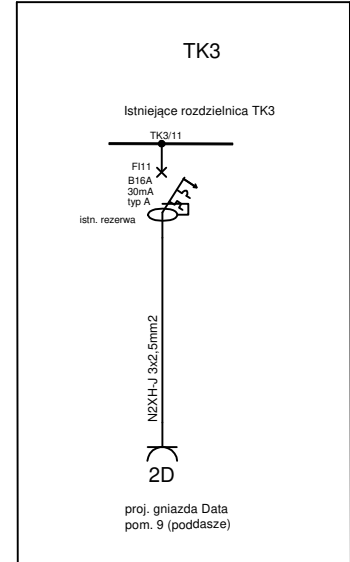
TW-2 TN-S



ZASILANIE z rozdzielni głównej RG
YKY 5x6mm²

TW-2
Pi= 3400 W
Ps=2200 W
Io= 3,3 A
Un= 400V, 50Hz

Szybkie wyłączenie napięcia zasilającego



GRYFION USŁUGI PROJEKTOWO-BUDOWLANE
BARTOSZ KRZESZOWIEC
ul. Lesna 99 39-200 Dębica
Tel. /48/ 721 412 345 www.gryfion.pl
e-mail: biuro@gryfion.pl
NIP 8722165223 REGON 181001789

NAZWA INWESTORA:		ZAKŁAD KARNY W RZESZOWIE	
NAZWA INWESTYCJI: Przebudowa i zmiana sposobu użytkowania poddasza nieużytkowego pawilonu zakwaterowania osadzonych „G” na potrzeby doskonalenia technik interwencyjnych i sprawności fizycznej w Zakładzie Karnym w Rzeszowie			
ADRES INWESTYCJI: RZESZÓW UL. ZAŁĘSKA 76		NR DZIAŁKI: DZ. NR 270/13 OBR 220	
PROJEKTANT: BRANZA ELEKTRYCZNA	mgr inż. Mateusz Ruszała	uprawnienia budowlane PDK/0247/POE/14	
OPRACOWALI: BRANZA ELEKTRYCZNA	mgr inż. Katarzyna Madej mgr inż. Tomasz Madej	
NAZWA RYSUNKU: Instalacje elektryczne - schematy rozdzielni			
DATA: Wrzesień 2022	SKALA: 1:100	NR RYSUNKU: FAZA - BRANZA - INDEKS - NUMER PW - ELE - E - 05	
NAZWA PLIKU: 221107_Projekt_Wykonawczy_ele.dwg		strona ...	