

MAPA DO CELÓW PROJEKTOWYCH

Oznaczenie zgłoszenia pracy geodezyjnej	GKIV.4020.1.1756.2020	
Nazwa miejscowości	Strzegom	
Jednostka ewidencyjna	Identyfikator	021906_4
	Nazwa	Strzegom- miasto
Obręb ewidencyjny	Identyfikator	0003
	Nazwa	Śródmieście nr 3
Skala mapy	1:500	
Nazwa układu współrzędnych	Prostokątnych płaskich	PUWG 2000/15
	Układu wysokości	PL-EVRF 2007-NH
Oznaczenie granic obszaru, który był przedmiotem aktualizacji.		
Informacje o służebnościach gruntowych, mających wpływ na zagospodarowanie gruntów, zlokalizowanych w granicach projektowanej inwestycji.	nie badano	

Data opracowania mapy	25 września 2020
Nie wyklucza się istnienia w terenie innych nie wykazanych na mapie urządzeń podziemnych, które nie były zgłoszone do inwentaryzacji lub o których brak jest informacji w instytucjach branżowych.	

Osoba sporządzająca mapę:

Inż. Stanisław Cecot
Geodeta Uprawniony
Woj. zastr. G.Ś. nr 2212

GEOLEX
Stanisław Cecot
ul. Ks. Berchta 5/2, 58-100 Świdnica
tel. 654 018 163, www.geolex.swidnica.pl
p. 606 14 50 91, Biuro 26221756

Identyfikator zgłoszenia prac geodezyjnych	GKIV.4020.1.1756.2020
Organ służby geodezyjnej, który otrzymał zgłoszenie	Starosta Świdnicki
Wykonawca prac geodezyjnych	GEOLEX Stanisław Cecot
Nr oraz data sporządzenia dokumentu zawierającego wynik pozytywnej weryfikacji	Protokół Weryfikacji Nr GKIV.4020.1.1756.2020_16975 z daty 16-10-2020r.
Imię i nazwisko oraz nr uprawnień zawodowych kierownika prac	<i>Inż. Stanisław Cecot</i> Geodeta Uprawniony Woj. zastr. G.Ś. nr 2212

MAPA DO CELÓW PROJEKTOWYCH

Oznaczenie zgłoszenia pracy geodezyjnej	GKIV.4020.1.1756.2020	
Nazwa miejscowości	Strzegom	
Jednostka ewidencyjna	Identyfikator	021906_4
	Nazwa	Strzegom- miasto
Obręb ewidencyjny	Identyfikator	0003
	Nazwa	Śródmieście nr 3
Skala mapy	1:500	
Nazwa układu współrzędnych	Prostokątnych płaskich	PUWG 2000/15
	Układu wysokości	PL-EVRF 2007-NH
Oznaczenie granic obszaru, który był przedmiotem aktualizacji.		
Informacje o służebnościach gruntowych, mających wpływ na zagospodarowanie gruntów, zlokalizowanych w granicach projektowanej inwestycji.	nie badano	

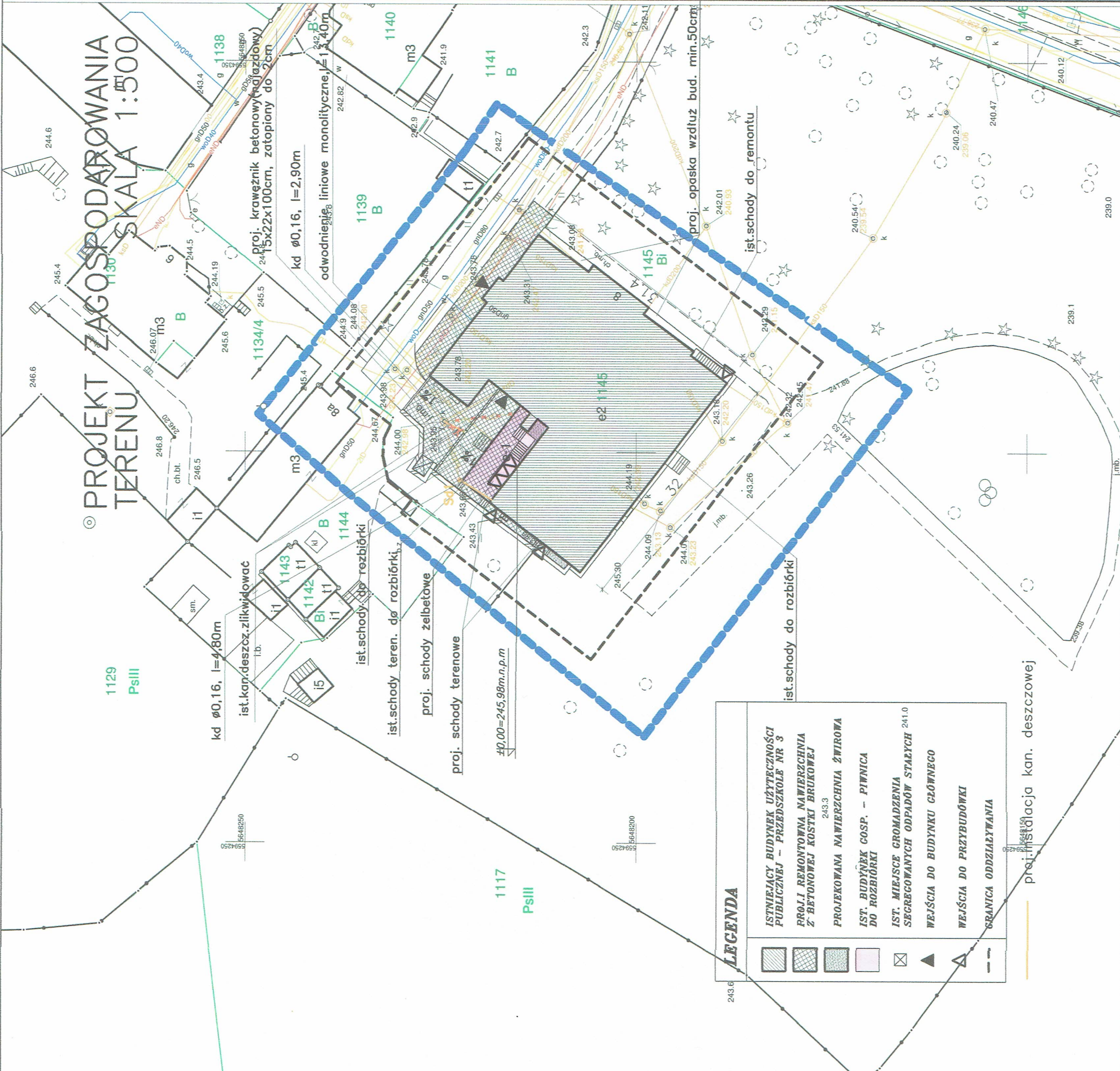
Data opracowania mapy	25 września 2020
Nie wyklucza się istnienia w terenie innych nie wykazanych na mapie urządzeń podziemnych, które nie były zgłoszone do inwentaryzacji lub o których brak jest informacji w instytucjach branżowych.	

Osoba sporządzająca mapę:

Inż. Stanisław Cecot
Geodeta Uprawniony
Woj. zastr. G.Ś. nr 2212

GEOLEX
Stanisław Cecot
ul. Ks. Berchta 5/2, 58-100 Świdnica
tel. 654 018 163, www.geolex.swidnica.pl
p. 606 14 50 91, Biuro 26221756

Identyfikator zgłoszenia prac geodezyjnych	GKIV.4020.1.1756.2020
Organ służby geodezyjnej, który otrzymał zgłoszenie	Starosta Świdnicki
Wykonawca prac geodezyjnych	GEOLEX Stanisław Cecot
Nr oraz data sporządzenia dokumentu zawierającego wynik pozytywnej weryfikacji	Protokół Weryfikacji Nr GKIV.4020.1.1756.2020_16975 z daty 16-10-2020r.
Imię i nazwisko oraz nr uprawnień zawodowych kierownika prac	<i>Inż. Stanisław Cecot</i> Geodeta Uprawniony Woj. zastr. G.Ś. nr 2212



PRACOWNIA PROJEKTOWA
mgr inż. arch. Ewa Ostapińska
siedziba: UL. ŻMORSKIEGO 29, 58-100 ŚWIDNICA
biuro: UL. BOCZNA 6/01, 58-100 ŚWIDNICA
TEL. 608 053 071, ewaostapińska@op.pl

Projekt zagospodarowania terenu
mgr inż. arch. Ewa Ostapińska
nr upr. V-7342/3/32/98, 05-0547

Projekt wykonawczy
Inż. Sylwia Szczepaniak
nr upr. 338/D05/13, D05/S/0146/14

1-PZT
skala: 1:500
data: 25.09.2020
foza

Przedsiębiorstwo "Zielony Zakątek"
adres: Strzegom, ul. Parkowa 8, dz. nr 1145, obr. 0003, Śródmieście nr 3
inwestor: Gmina Strzegom, Rynek 38, 58-150 Strzegom

Objekt: Przedszkole nr 3 w Strzegomiu
adres: Strzegom, ul. Parkowa 8, dz. nr 1145, obr. 0003, Śródmieście nr 3
inwestor: Gmina Strzegom, Rynek 38, 58-150 Strzegom