

PROJEKT STAŁEJ ORGANIZACJI RUCHU

INWESTOR:	 <div style="margin-left: 20px;"> Gmina Miłakowo ul. Olsztyńska 16 14-310 Miłakowo </div>			
NAZWA ZAMIERZENIA BUDOWLANEGO:	Przebudowa drogi gminnej do Trokajn – zadanie 3			
ADRES I KATEGORIA OBIEKTU BUDOWLANEGO:	Powiat ostródzki , Gmina: Miłakowo , Obręb: Trokajny Kategoria obiektu budowlanego: IV, XXV ,			
IDENTYFIKATORY DZIAŁEK EWIDENCYJNYCH:	281506_5.0013.90, 281506_5.0013.91			
ZESPÓŁ AUTORSKI	IMIĘ I NAZWISKO	ZAKRES OPRACOWANIA	DATA OPRACOWANIA	PODPIS
Opracował	mgr inż. Rafał Konicz	branża drogowa	10.2023	
				EGZ. 1

SPIS TREŚCI

1.	DANE WYJŚCIOWE	2
1.1.	PODSTAWA OPRACOWANIA	2
1.2.	INWESTOR	2
1.3.	JEDNOSTKA PROJEKTOWA	2
1.4.	NAZWA I ZAKRES INWESTYCJI	2
1.5.	MATERIAŁY DO OPRACOWANIA.....	2
2.	STAN ISTNIEJĄCY	4
2.1.	CHARAKTERYSTKA OGÓLNA	4
2.2.	POWIĄZANIA Z ISTNIEJĄCĄ SIECIĄ DRÓG.....	4
2.3.	ISTNIEJĄCY RUCH DROGOWY	4
2.4.	RUCH PIESZY	4
2.5.	KOMUNIKACJA PUBLICZNA	4
3.	STAN PROJEKTOWANY	5
3.1.	CHARAKTERYSTKA OGÓLNA	5
3.2.	PARAMETRY PROJEKTOWE.....	5
3.3.	PROJEKTOWANE SKRZYŻOWANIA.....	5
3.4.	RUCH PIESZY I ROWEROWY.....	5
3.5.	KOMUNIKACJA PUBLICZNA	5
3.6.	ODWODNIENIE	6
4.	STAŁA ORGANIZACJA RUCHU	7
4.1.	WYMAGANIA OGÓLNE	7
4.2.	OZNAKOWANIE PIONOWE	7
4.3.	OZNAKOWANIE POZIOME	8
4.4.	ELEMENTY BEZPIECZEŃSTWA RUCHU	8
4.5.	TERMIN WPROWADZENIA STAŁEJ ORGANIZACJI RUCHU	8
5.	UZGODNIENIA, OPINIE	9
5.1.	OPINIA KPP W OSTRÓDZIE	9
5.2.	OPINIA ZDP W OSTRÓDZIE	10

1. DANE WYJŚCIOWE

1.1. PODSTAWA OPRACOWANIA

Podstawą opracowania jest zlecenie Inwestora na opracowanie projektu przebudowy drogi gminnej nr 151015N do miejscowości Trokajn, na terenie województwa warmińsko-mazurskiego, powiat ostródzki, gmina Miłakowo, obręb Trokajn.

1.2. INWESTOR

Gmina Miłakowo, ul. Olsztyńska 16, 14-310 Miłakowo.

1.3. JEDNOSTKA PROJEKTOWA

Projekt Stałej Organizacji Ruchu wykonał mgr inż. Rafał Konicz, ul. Kwiatowa 12, 14-204 Rudzience.

1.4. NAZWA I ZAKRES INWESTYCJI

Przedmiotem zamierzenia budowlanego jest przebudowa nawierzchni drogi gminnej nr 151015N do miejscowości Trokajn, na terenie województwa warmińsko-mazurskiego, powiat ostródzki, gmina Miłakowo, obręb Mysłaki.

W ramach zadania przewiduje się:

- przebudowę nawierzchni drogi,
- przebudowę poboczy,
- przebudowę zjazdów zwykłych,
- wycinkę drzew i krzewów,
- zagospodarowanie terenów zielonych.

1.5. MATERIAŁY DO OPRACOWANIA

- Zlecenie Inwestora,
- Szczegółowe wizje terenowe i inwentaryzacje własne,
- Ustawa z dnia 7 lipca 1994 r. Prawo Budowlane (jednolity tekst: Dz. U. z 2023 r. poz. 682 z późn. zm.),
- Ustawa z dnia 21 marca 1985 r. o drogach publicznych (jednolity tekst: Dz. U. z 2023 r. poz. 645 z późn. zm.),

- Rozporządzenie Ministra Infrastruktury z dnia 24 czerwca 2022 r. w sprawie przepisów techniczno – budowlanych dotyczących dróg publicznych (jednolity tekst: Dz. U. z 2022 r. poz. 1518),
- Ustawa z dnia 20 czerwca 1997r. Prawo o ruchu drogowym (jednolity tekst: Dz.U. z 2023 r. poz. 1047 z późn. zm.),
- Rozporządzenie Ministra Infrastruktury z dnia 23 września 2003 r w sprawie szczegółowych warunków zarządzania ruchem na drogach oraz wykonywania nadzoru nad tym zarządzaniem (jednolity tekst: Dz.U. z 2016 r. poz. 314),
- Rozporządzenie Ministra Infrastruktury z dnia 3 lipca 2003 r. w sprawie szczegółowych warunków technicznych dla znaków i sygnałów drogowych oraz urządzeń bezpieczeństwa ruchu drogowego i warunków ich umieszczania na drogach (jednolity tekst: Dz.U. z 2021 r. poz. 2066),
- Załączniki nr 1-4 do rozporządzenia Ministra Infrastruktury w sprawie szczegółowych warunków technicznych dla znaków i sygnałów drogowych oraz urządzeń bezpieczeństwa ruchu drogowego i warunków ich umieszczenia na drogach.

2. STAN ISTNIEJĄCY

2.1. CHARAKTERYSTKA OGÓLNA

Inwestycja zlokalizowana jest na terenie województwa warmińsko-mazurskiego, powiat ostródzki, gmina Miłakowo, obręb Trokajn na działkach nr 90 i 91. Zamierzenie budowlane znajduje się w granicach istniejącego pasa drogowego drogi gminnej nr 151015N.

2.2. POWIĄZANIA Z ISTNIEJĄCĄ SIECIĄ DRÓG

Droga gminna połączona jest z następującą siecią dróg:

- droga powiatowa nr 1201N.

2.3. ISTNIEJĄCY RUCH DROGOWY

Na drodze gminnej, występuje ruch lokalny o niewielkim natężeniu. Istniejąca droga prowadzi do pól uprawnych oraz stanowi bezpośredni dojazd do miejscowości Trokajn.

2.4. RUCH PIESZY

Ruch pieszy na przedmiotowym odcinku odbywa się z wykorzystaniem jezdni oraz poboczy.

2.5. KOMUNIKACJA PUBLICZNA

W obrębie planowanej inwestycji nie występują zatoki autobusowe. W centralnej części miejscowości znajduje się jeden przystanek komunikacji publicznej.

3. STAN PROJEKTOWANY

3.1. CHARAKTERYSTKA OGÓLNA

Przedmiotem zamierzenia budowlanego jest przebudowa nawierzchni drogi gminnej nr 151015N do miejscowości Trokajn, na terenie województwa warmińsko-mazurskiego, powiat ostródzki, gmina Miłakowo, obręb Trokajn.

W ramach zadania przewiduje się:

- przebudowę nawierzchni drogi,
- przebudowę poboczy,
- przebudowę zjazdów zwykłych,
- wycinkę drzew i krzewów,
- zagospodarowanie terenów zielonych.

3.2. PARAMETRY PROJEKTOWE

Parametry drogi gminnej przedstawiają się następująco:

- Kategoria - gminna
- klasa drogi - D
- dopuszczalny nacisk na oś – 100 kN
- kategoria ruchu - KR 1
- szerokość jezdni – 4,50 m
- szerokość pobocza – 0,50 m

3.3. PROJEKTOWANE SKRZYŻOWANIA

Na przedmiotowym odcinku nie występują skrzyżowania z drogami publicznymi.

3.4. RUCH PIESZY I ROWEROWY

Docelowo ruch pieszy i rowerowy odbywać się będzie z wykorzystaniem jezdni przebudowywanej drogi gminnej.

3.5. KOMUNIKACJA PUBLICZNA

Bez zmian.

3.6. ODWODNIENIE

W ramach zadania zaprojektowano odwodnienie powierzchniowe z wykorzystaniem ist. rowów drogowych oraz na przyległe tereny zielone.

4. STAŁA ORGANIZACJA RUCHU

4.1. WYMAGANIA OGÓLNE

Projekt organizacji ruchu został opracowany w oparciu o Rozporządzenie Ministra Infrastruktury z dnia 3 lipca 2003 r. w sprawie szczegółowych warunków technicznych dla znaków i sygnałów drogowych oraz urządzeń bezpieczeństwa ruchu drogowego i warunków ich umieszczania na drogach.

Projektowane oznakowanie będzie miało za zadanie zapewnić bezpieczeństwo użytkownikom projektowanej drogi gminnej.

4.2. OZNAKOWANIE PIONOWE

Do oznakowania pionowego należy stosować znaki z grupy wielkości małe. Znaki drogowe należy umieszczać po prawej stronie jezdni, jeśli dotyczą jadących wszystkimi pasami ruchu. Znaki montuje się na konstrukcjach wsporczych (słupkach, ramach) wykonanych z ocynkowanych rur śr. 70 mm.

Tarcze znaków powinny być odchylone w poziomie od linii prostopadłej do osi jezdni. Odchylenie znaków odblaskowych powinno wynosić około 5 stopni w kierunku jezdni. Jeśli znaki umieszcza się na łukach poziomych odchylenie tarczy znaku należy skorygować zależnie od wielkości promienia oraz jego kierunku.

Odległość znaków od krawędzi jezdni powinna wynosić:

- na ulicach 0,5 m do 2,0 m (odległość znaku mierzy się w poziomie od krawędzi jezdni do najbliższego skrajnego punktu znaku),
- w pasie dzielącym 0,5 m od zewnętrznej krawędzi opaski.

Wysokość umieszczania znaków przy chodniku (peronie) powinna wynosić min. 2,20 m i przy jezdni min. 2,00 m. Odległość tą odmierza się od dolnej krawędzi lub najniżej położonego jej punktu. Odległość znaków w poziomie min. 0,50 m od krawędzi jezdni.

Do oznakowania pionowego należy zastosować następujące materiały:

- lica znaków wykonane z folii odblaskowej II generacji,
- tarcze znaków wyprofilowane lub tłoczone z blachy ocynkowanej, krawędź tarczy zagięta lub zabezpieczona ramką aluminiową.

Nowe znaki pionowe należy ustawić zgodnie z lokalizacją z załącznika graficznego.

Znaki pionowe projektowane

Lp.	Symbol znaku	Ilość
1	A-11a	2
2	A-30	2
3	B-33	2
4	B-34	1
5	D-15	1
6	T-1	2
7	T-3	2

4.3. OZNAKOWANIE POZIOME

Oznakowanie poziome należy wykonać jako cienkowlasrowowe.

Użyte materiały muszą charakteryzować się dobrą widocznością w dzień i w nocy, odblaskowością, szorstkością, odpornością na ścieranie i zabrudzenie oraz trwałością minimum 5 lat. Wymiary i sposób rozmalowania poszczególnych linii przedstawiono na planach sytuacyjnych zawierających projekt stałej organizacji ruchu.

Symbol znaku	Dł. liczba lub poz. znaku	m ² /mb	powierzchnia
P-25	8 mb	0,232 m ²	1,85 m ²
Razem			1,85 m ²

4.4. ELEMENTY BEZPIECZEŃSTWA RUCHU

W ramach zadania przewiduje się wykonanie prefabrykowanego progu zwalniającego wyspowego U-16b o wymiarach 200x180.

4.5. TERMIN WPROWADZENIA STAŁEJ ORGANIZACJI RUCHU

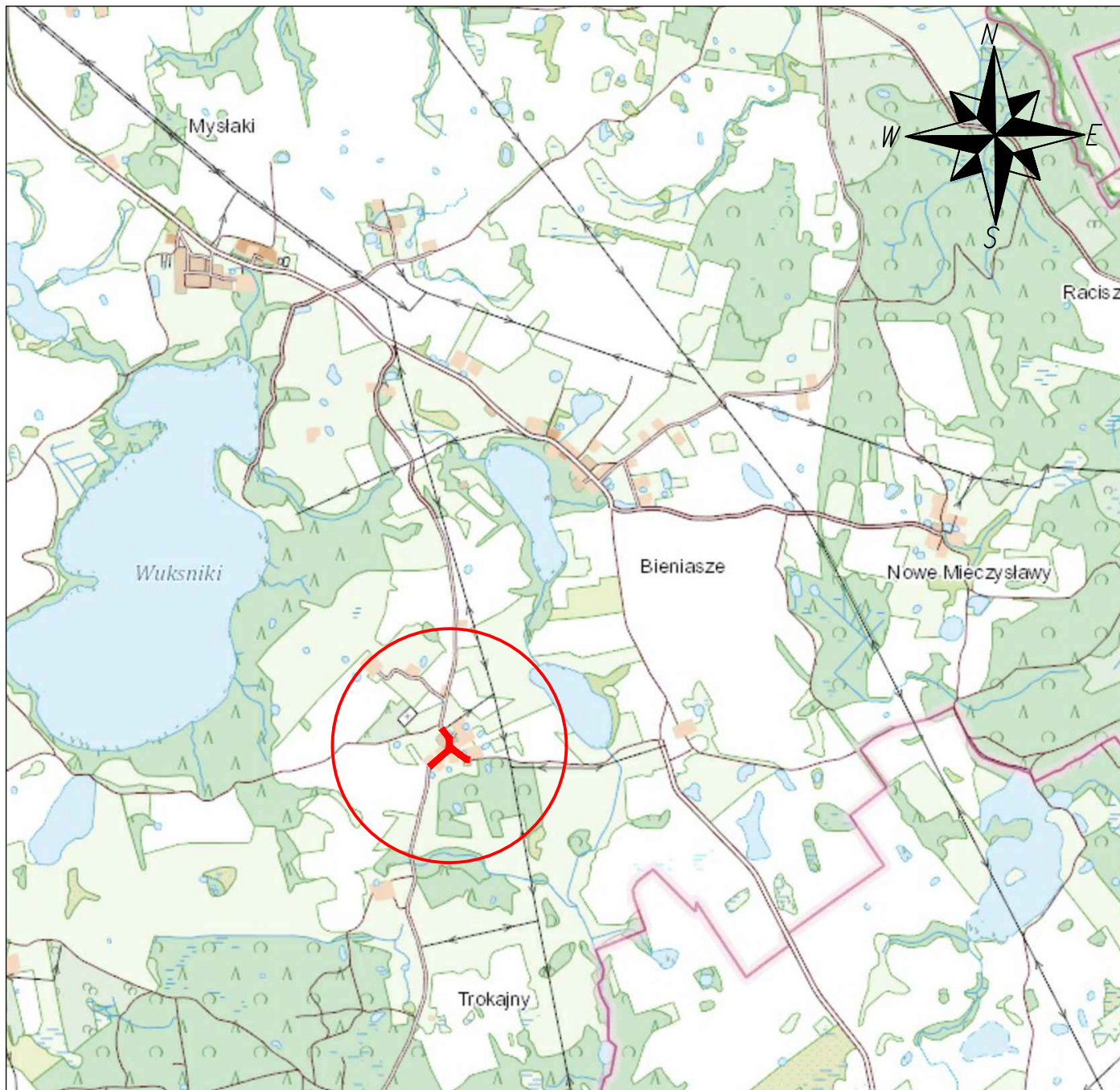
Przewidywany termin wprowadzenia stałej organizacji ruchu: do końca 2024 roku.

Opracował:
mgr inż. Rafał Konicz

5. UZGODNIENIA, OPINIE

5.1. OPINIA KPP W OSTRÓDZIE

5.2. *OPINIA ZDP W OSTRÓDZIE*



INWESTOR



Gmina Miłakowo
ul. Olsztyńska 16
14-310 Miłakowo

OBIEKT

Przebudowa drogi gminnej do Trokajny - zadanie 3

TYTUŁ RYSUNKU

PLAN ORIENTACYJNY

BRANŻA

drogowa

FAZA

PSOR

SKALA

1:25000

DATA

10.2023r.

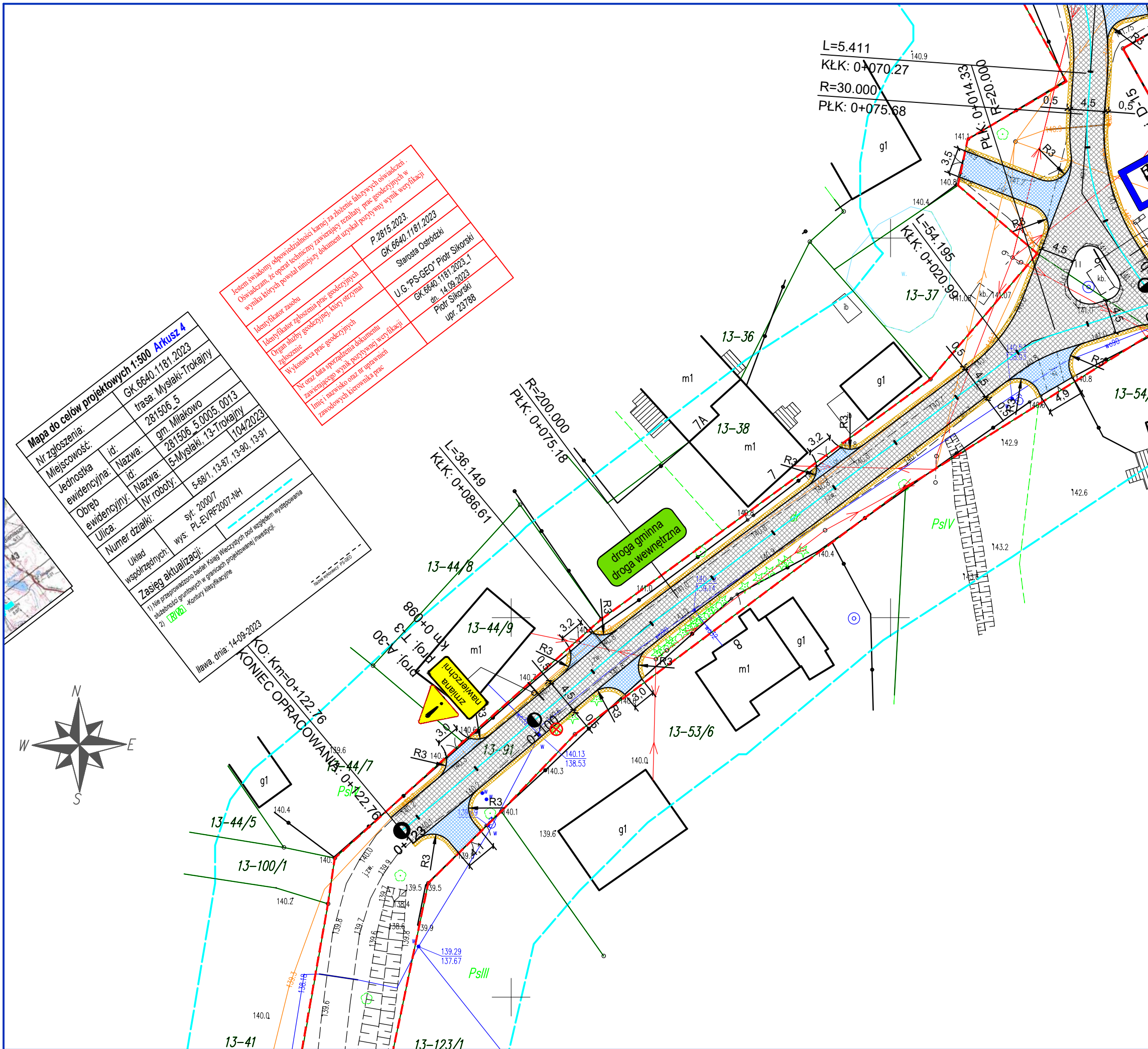
NR RYS.

1

OPRACOWAŁ

mgr inż. Rafał Konicz

PODPIS



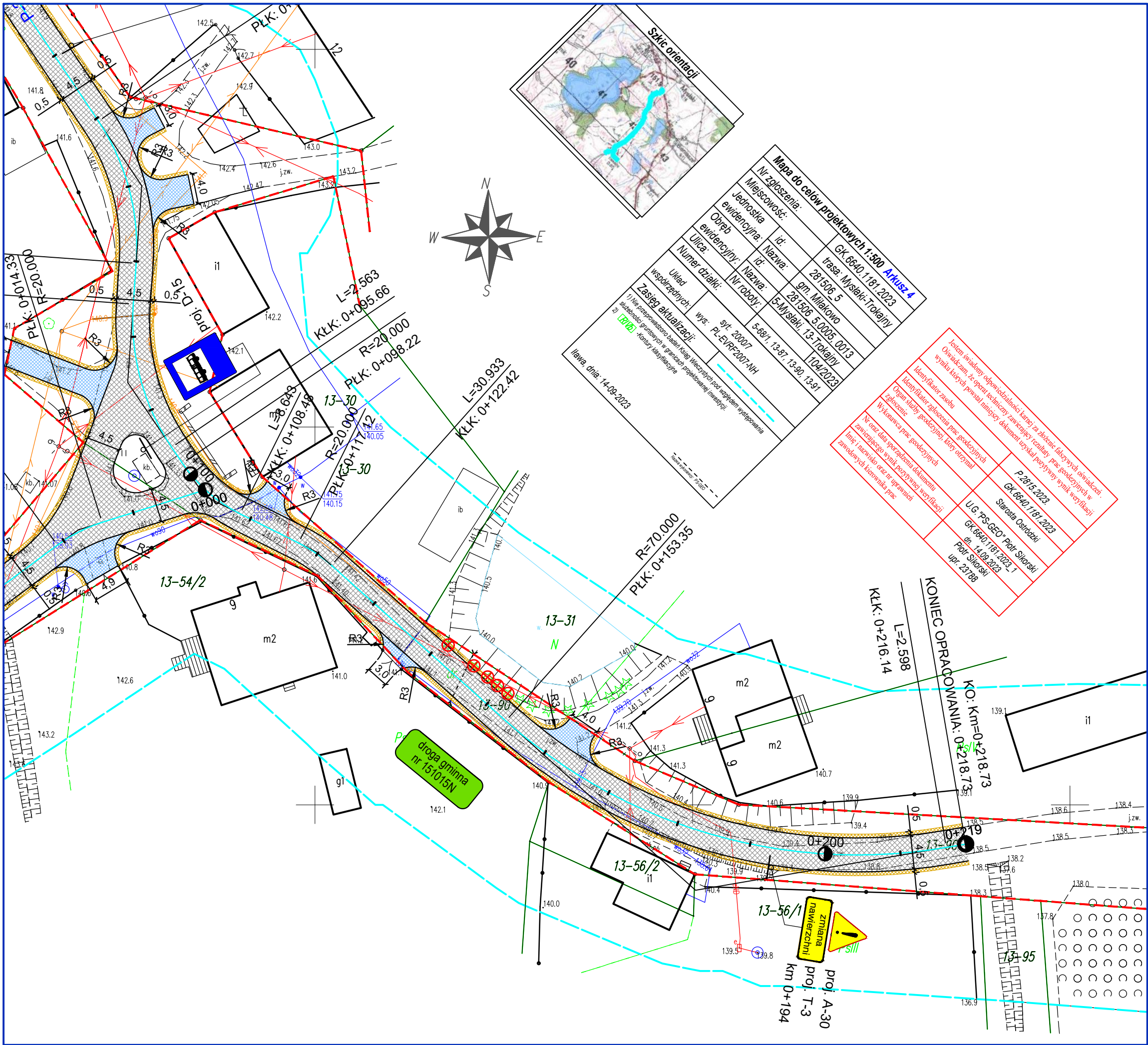
LEGENDA:

- OŚ JEZDNI
- GRANICA PASA DROGOWEGO
- PROJ. KRAWĘDZ JEZDNI
- PROJ. JEZDNI BITUMICZNA
- PROJ. POBOCZE GRUNTOWE
- PROJ. ZJAZD ZWYKŁY BITUMICZNY
- DRZEWA DO WYCINKI
- ISTNIEJĄCE OZNAKOWANIE POZIOME
- PROJEKTOWANE OZNAKOWANIE POZIOME
- ISTNIEJĄCE OZNAKOWANIE PIONOWE
- PROJEKTOWANE OZNAKOWANIE PIONOWE

Mapa do celów projektowych 1:500 Arkusz 4				
Nr zgłoszenia:		GK.6640.1181.2023		
Miejscowość:		trasa: Mysłaki-Trokajny		
Jednostka ewidencyjna:		id:	281506_5	gm. Miłakowo
Obwód ewidencyjny:		id:	281506_5.0005_0013	
Ulica:		Nazwa:	5-Mysłaki, 13-Trokajny	104/2023
Numer działki:		Nr roboty:	5-68/1, 13-87, 13-90, 13-91	
Układ współrzędnych:		wys:	5-68/1, 13-87, 13-90, 13-91	
Zasieg aktualizacji:		syf: 2000/7 PL-EVRF-2007-NH		
1) Nie przeprowadzono badań Księg Własności pod względem występowania służebności gruntowych w granicach projektowanej inwestycji.				
2) LRV20 - Kontury klasyfikacyjne				
Data: 14.09.2023				
Ko: Km=				
KONIF				

Jestem świadomy odpowiedzialności karnej za złożenie fałszywych oświadczeń. Oświadczam, że opierałem się na danych technicznych zawartych w projekcie i nie mam żadnych uwag do niego.	P 2815/2023
Identyfikator zasobu	GK 6640.1181.2023
Identyfikator zgłoszenia prac geodezyjnych	Starosta Ostrobrzy
Organ służby geodezyjnej, który otrzymał zgłoszenie	U.G. "PS-GEOD" Piotr Sikorski
Wykonawca prac geodezyjnych	GK 6640.1181.2023.1
Nr oraz data sporządzenia dokumentu zawierającego wynik pozytywnej weryfikacji	dn. 14.08.2023
Imię i nazwisko oraz nr uprawnień zawodowych kierownika prac	Piotr Sikorski upr. 23788

INWESTOR	 Gmina Miłakowo ul. Olsztyńska 16 14-310 Miłakowo			
OBIEKT	Przebudowa drogi gminnej do Trokajny - zadanie 3			
TYTUŁ RYSUNKU	PLAN SYTUACYJNY			
BRANŻA	FAZA	SKALA	DATA	NR RYS.
drogowa	PSOR	1:500	10.2023r.	2.2
OPRACOWAŁ	mgr inż. Rafał Konicz			PODPIS



LEGENDA:

- OŚ JEZDNI
- GRANICA PASA DROGOWEGO
- PROJ. KRAWĘDZ JEZDNI
- PROJ. JEZDZIA BITUMICZNA
- PROJ. POBOCZE GRUNTOWE
- PROJ. ZJAZD ZWYKŁY BITUMICZNY
- DRZEWA DO WYCINKI
- ISTNIEJĄCE OZNAKOWANIE POZIOME
- PROJEKTOWANE OZNAKOWANIE POZIOME
- ISTNIEJĄCE OZNAKOWANIE PIONOWE
- PROJEKTOWANE OZNAKOWANIE PIONOWE

INWESTOR



Gmina Miłakowo
ul. Olsztyńska 16
14-310 Miłakowo

OBIEKT

Przebudowa drogi gminnej do Trokaj - zadanie 3

TYTUŁ RYSUNKU

PLAN SYTUACYJNY

BRANŻA

FAZA

SKALA

DATA

NR RYS.

drogowa

PSOR

1:500

10.2023r.

2.3

OPRACOWAŁ

PODPIS

mgr inż. Rafał Konicz