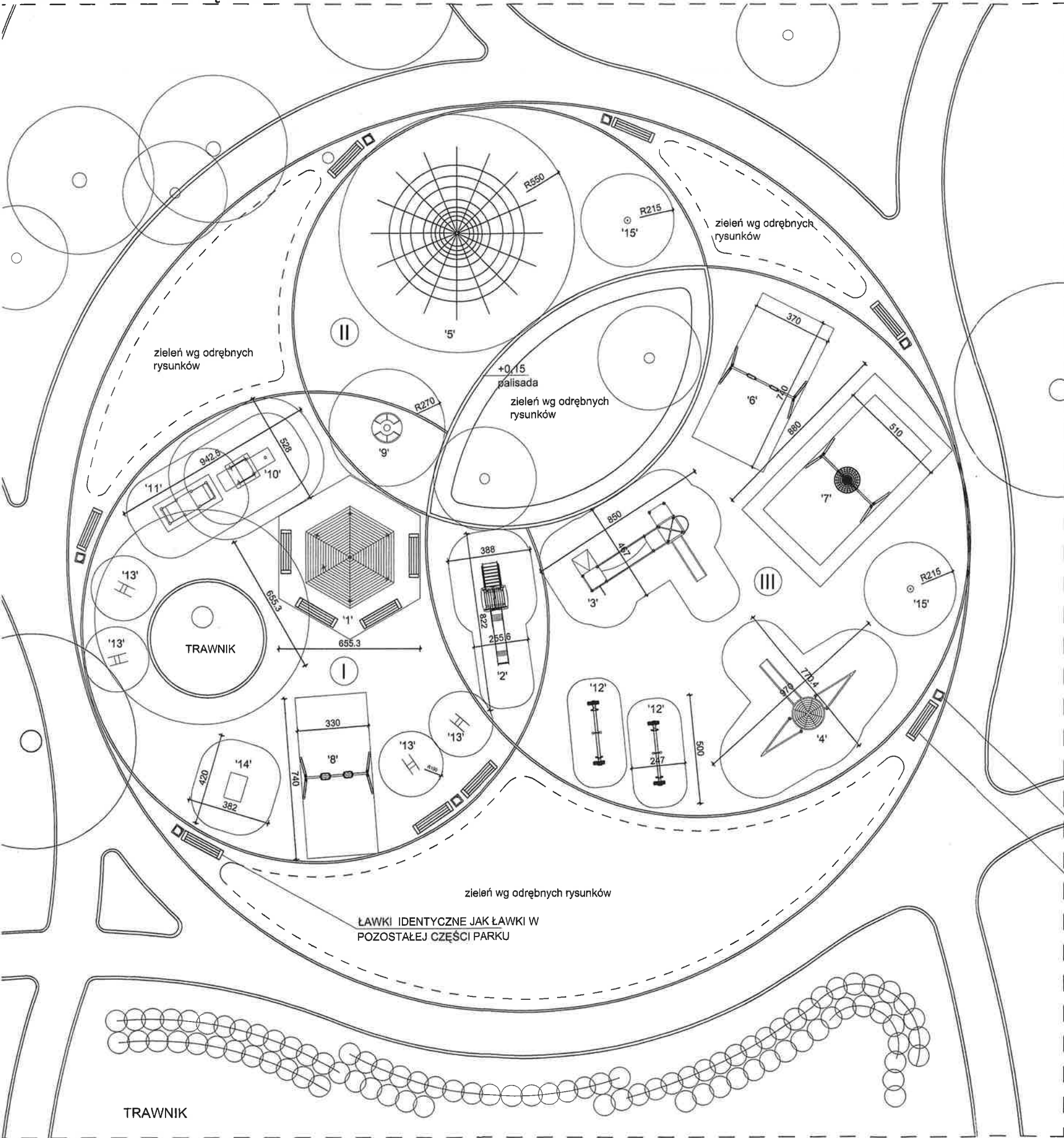


MIESZCZENIE URZĄDZEŃ



- ZESTAWIENIE URZĄDZEŃ:
- 1 - PIASKOWNICA ZADASZONA NP.: SATERNUS KOD: 10017
  - 2 - ZESTAW ZABAWOWY NP.: SATERNUS EMILKA 01 KOD: 10004
  - 3 - ZESTAW ZABAWOWY NP.: SATERNUS ROMAN KOD: 20008
  - 4 - ZESTAW WSPINACZKOWY NP.: SATERNUS PAJĄK KOD: 60010
  - 5 - PIRAMIDA WSPINACZKOWA NP.: SATERNUS MIDI 4,3M KOD: 4643-2B
  - 6 - HUŚTAWKA PODWÓJNA NP.: SATERNUS KOD: 30017
  - 7 - HUŚTAWKA BOCIANIE GNIAZDO NP.: SATERNUS KOD: 10031
  - 8 - HUŚTAWKA PODWÓJNA NP.: SATERNUS KOD: 10019
  - 9 - KARUZELA NP.: SATERNUS TORNADO KOD: 0144
  - 10 - LOKOMOTYWA Z TUNELEM NP.: SATERNUS KOD 10008
  - 12 - HUŚTAWKA WAŻKA NP.: SATERNUS KOD: 10018
  - 13 - HUŚTAWKA KIWAK NP.: SATERNUS KIWAK (ZASTOSOWAĆ RÓŻNE WZORY)
  - 14 - HUŚTAWKA NA SPRĘŻYNIE NP.: SATERNUS KOD 10056
  - 15 - KARUZELA NP.: SATERNUS PIRUET KOD: 0420

- I - CZĘŚĆ PLACU ZABAW PRZEZNACZONA DLA NAJMŁODSZYCH (DZICI W WIEKU DO 3 LAT)
- II - CZĘŚĆ PLACU ZABAW PRZEZNACZONA DLA DZIECI NAJSTARSZYCH
- III - CZĘŚĆ PLACU ZABAW PRZEZNACZONA DLA DZICI W RÓŻNYM WIEKU

UWAGA:

- OBRYSY WOKÓŁ URZĄDZEŃ WSKAZUJĄ ICH STREFY BEZPIECZNEGO UŻYTKOWANIA. PRZY ROZMIESZCZANIU URZĄDZEŃ NALEŻY PRZESTRZEGAĆ TYCH STREF.
- FUNDAMENTY POD KONKRETNE URZĄDZENIA NALEŻY WYKONAĆ W OPARCIU O WYTYCZNE DOSTAWCY URZĄDZEŃ.
- DRENAŻ POD PLACEM ZABAW WG PROJEKTU INSTALACJI SANITARNYCH
- ILOŚĆ I RODZAJ URZĄDZEŃ MOGĄ ULEĆ ZMIANIE NA ETAPIE WYKONAWCZYM POD WARUNKIEM UZGODNIENIA ZMIANY Z INWESTOREM ORAZ PRZESTRZEGANIEM POWYŻSZYCH WSKAZÓWEK.

KOSZE, BETONOWE IDENTYCZNE JAK W POZOSTALEJ CZĘŚCI PARKU

ŁAWKI IDENTYCZNE JAK ŁAWKI W POZOSTALEJ CZĘŚCI PARKU