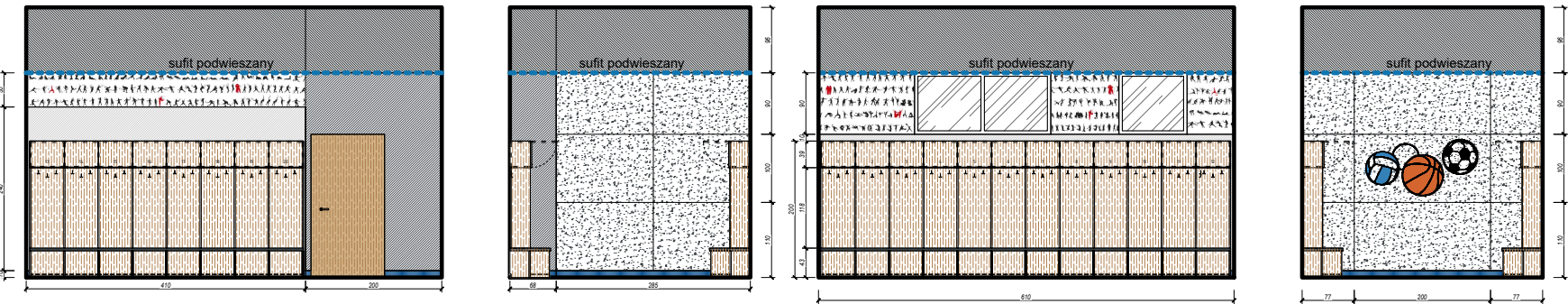
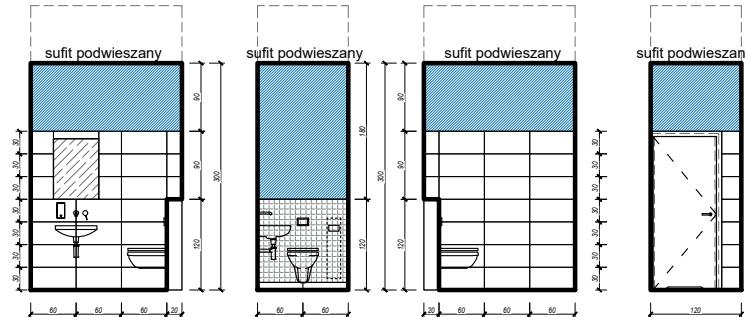


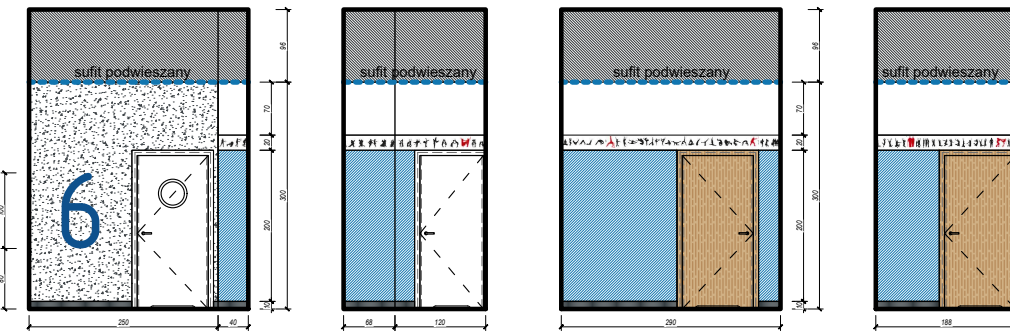
- ELEMENTY WYKOŃCZENIA I WYSTROJU WNĘTRZ UWAGI OGÓLNE:**
- WSZYSTKIE ELEMENTY WYKOŃCZENIA I ARANŻACJI WNĘTRZ (O ILE NIE WSKAZANO INACZEJ) W KLASIE CO NAJMNIEJ TRUDNOZAPALNEJ
 - W STREFACH POŻAROWYCH ZL I, ZL II, ZL III STOSOWANIE DO WYKOŃCZENIA WNĘTRZ MATERIAŁÓW I WYROBÓW ŁATWO ZAPALNYCH, KTÓRYCH PRODUKTY ROZKŁADU TERMICZNEGO SĄ BARDZO TOKSYCZNE LUB INTENSYWNIE DYMIAĆ, JEST ZABRONIONE.
 - W POMIESZCZENIACH PRZEZNACZONYCH DO JEDNOCZESNEGO PRZEBYWANIA PONAD 50 OSÓB, STOSOWANIE ŁATWO ZAPALNYCH PRZEGRÓD, STAŁYCH ELEMENTÓW WYPOSAŻENIA I WYSTROJU WNĘTRZ ORAZ WYKŁADZIN PODŁOGOWYCH JEST ZABRONIONE.
 - W POMIESZCZENIACH STREF POŻAROWYCH ZL II, POMIESZCZENIACH MAGAZYNOWYCH ORAZ W POMIESZCZENIACH Z PODŁOGAMI PODNIESIONYMI, STOSOWANIE WYKŁADZIN PODŁOGOWYCH ŁATWO ZAPALNYCH JEST ZABRONIONE.
 - NA DROGACH KOMUNIKACJI OGÓLNEJ, SŁUŻĄCYCH CELOM EWAKUACJI, STOSOWANIE MATERIAŁÓW I WYROBÓW BUDOWLANYCH ŁATWO ZAPALNYCH JEST ZABRONIONE.
 - PODŁOGI PODNIESIONE O WIĘCEJ NIŻ 0,2 M PONAD POZIOM STROPU LUB INNEGO PODŁOŻA POWINNY MIEĆ NIEPALNĄ KONSTRUKCJĘ NOŚNĄ ORAZ CO NAJMNIEJ NIEZAPALNE PŁYTY PODŁOGI OD STRONY PRZESTRZENI PODPODŁOGOWEJ, MAJĄCE KLASĘ ODPORNOŚCI OGNIOWEJ CO NAJMNIEJ REI 30.
 - OKŁADZINY SUFITÓW ORAZ SUFITY PODWIESZONE NALEŻY WYKONYWAĆ Z MATERIAŁÓW NIEPALNYCH LUB NIEZAPALNYCH, NIEKAPIĄCYCH I NIEODPADAJĄCYCH POD WPLYWEM OGŃIA.
 - PODŁOGI, SUFITY, ELEMENTY WYKOŃCZENIA POWINNY POSIADAĆ ODPOWIEDNIE CERTYFIKATY I ŚWIADECTWA.
 - NIE DOPUSZCZA SIĘ STOSOWANIA ELEMENTÓW I MATERIAŁÓW WYKOŃCZENIA NIESPEŁNIAJĄCYCH TYCH WYMAGAŃ.



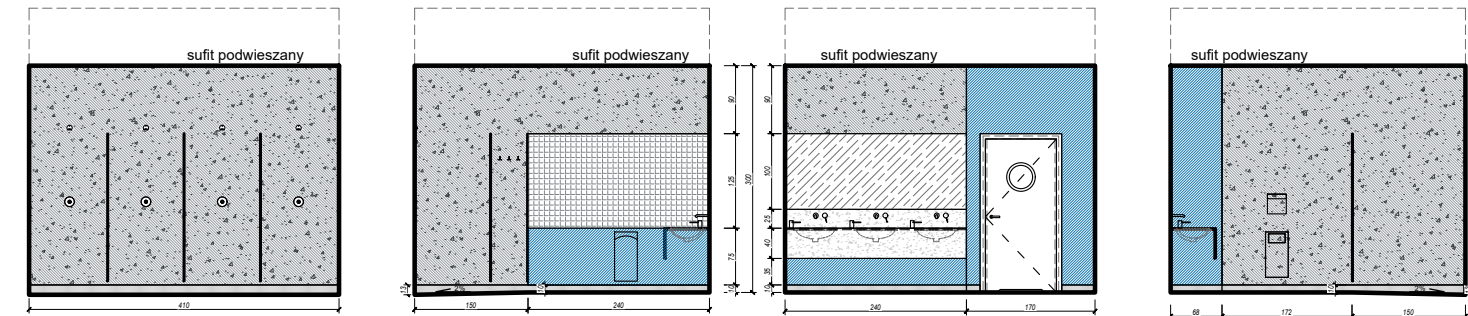
A0.21 SZATNIA SPORTOWA 6 (przebiegalnia)



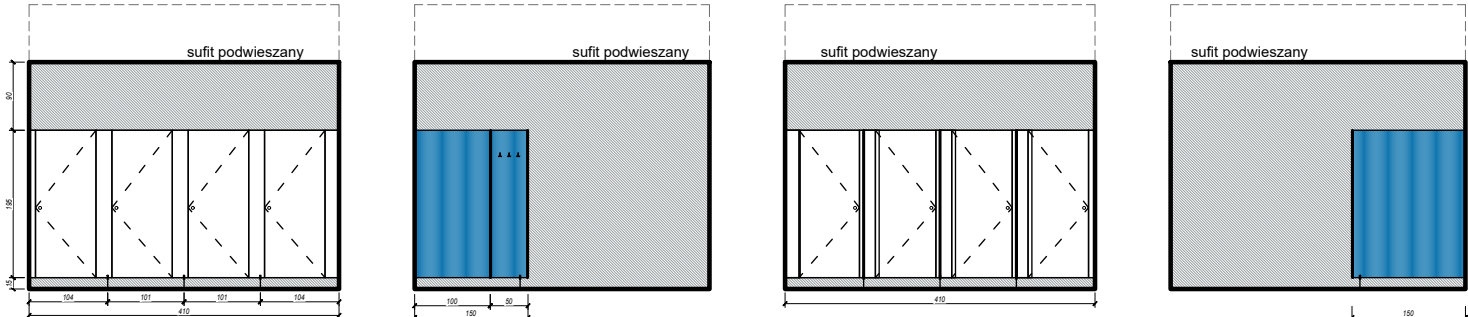
A0.21 SZATNIA SPORTOWA 6 (wc)



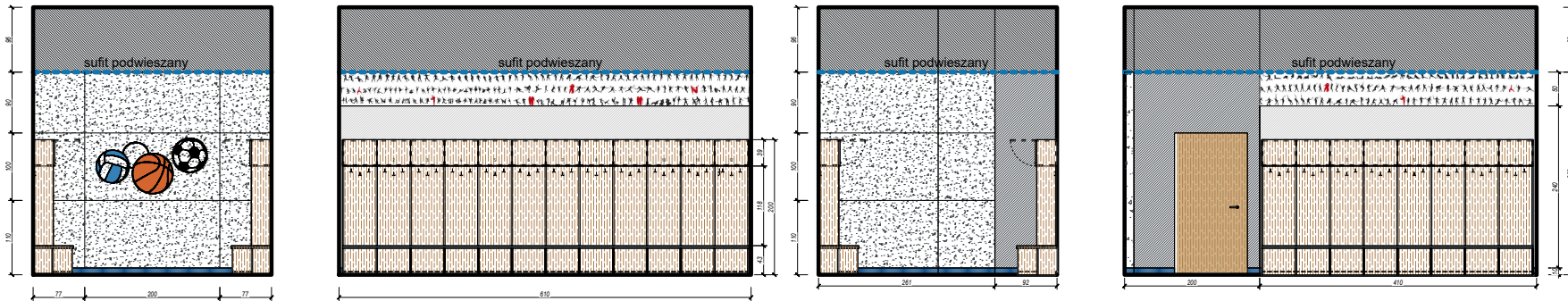
A0.21 SZATNIA SPORTOWA 6 (przedsionek)



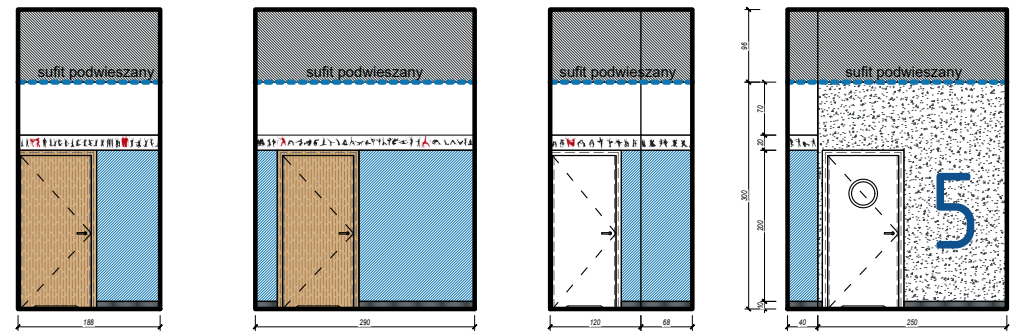
A0.21 SZATNIA SPORTOWA 6 (umywalnia)



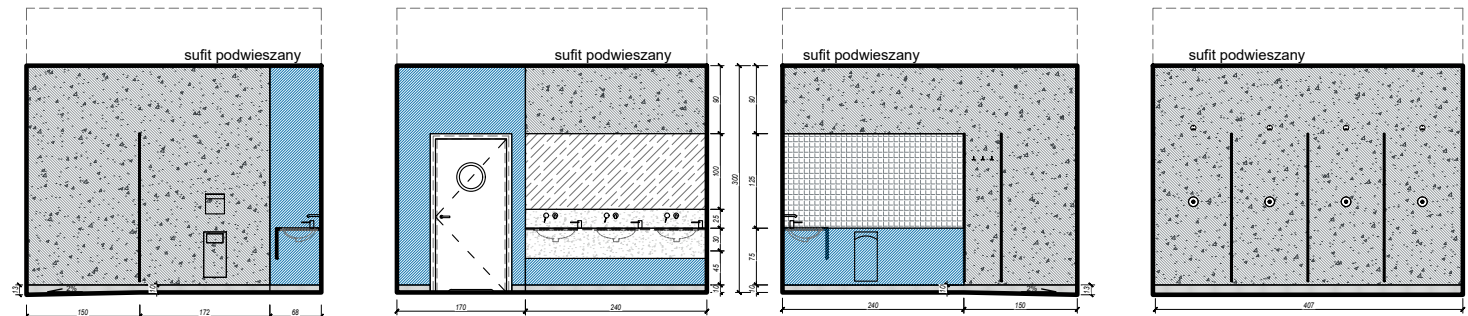
umywalnia kabiny hpl



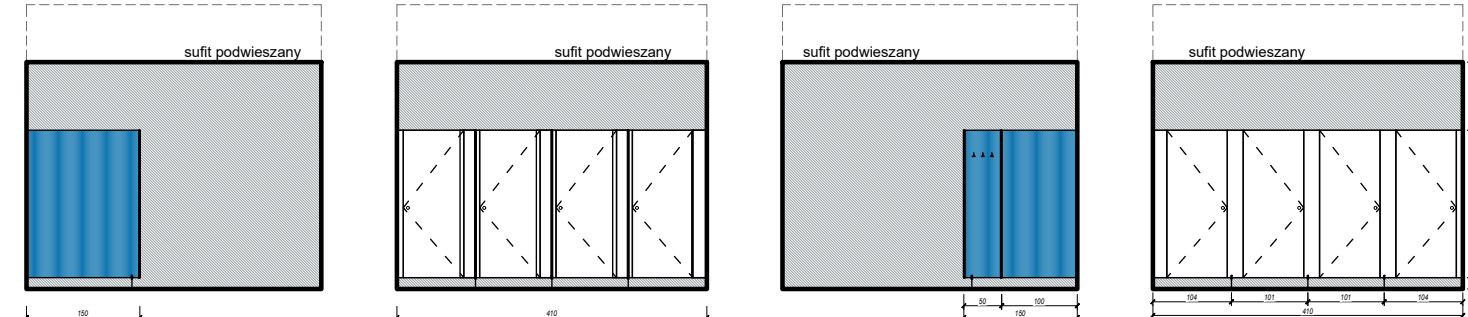
A0.20 SZATNIA SPORTOWA 5 (przebiegalnia)



A0.20 SZATNIA SPORTOWA 5 (przedsionek)



A0.20 SZATNIA SPORTOWA 5 (umywalnia)



umywalnia kabiny hpl

UWAGA:

- WE WSZYSTKICH POMIESZCZENIACH, GDZIE SĄ ZAPROJEKTOWANE SUFITY PODWIESZANE AZUROWE (LISTWOWE LUB Z SIATKI CIĘTO-CIĄGNIONEJ) NALEŻY WSZYSTKIE ŚCIANY POWYŻEJ POZIOMU SUFITU ORAZ SUFITY POMALOWAĆ W KOLORZE RAL 7021.
- WE WSZYSTKICH POMIESZCZENIACH, GDZIE SĄ ZAPROJEKTOWANE SUFITY PODWIESZANE AZUROWE (LISTWOWE LUB Z SIATKI CIĘTO-CIĄGNIONEJ) - WSZYSTKIE PROWADZONE PONAD SUFITAMI INSTALACJE WRAZ ZE WSZYSTKIMI OSŁONAMI, MOCOWANIAM, KORYTKAMI, OPRAWAMI ITD. WYKONANE FABRYCZNIE W KOLORZE CZARNYM. WSZYSTKIE POZOSTAŁE ELEMENTY, KTÓRE NIE SĄ CZARNE NALEŻY POMALOWAĆ W KOLORZE CZARNYM LUB RAL 7021

MALOWANIE

- kolor biały
- kolor RAL7021 - od poziomu sufitu podwieszanego + powierzchnia tynkowa sufitu
- kolor RAL7047
- kolor RAL design RAL 030 40 60
- kolor RAL design RAL 240 50 40
- kolor RAL7043

tynk

- tynk beton architektoniczny jasny szary

OKŁADZINY

- plytki 60x30cm białe szklione
- plytki mozaika 2x2cm białe + kolorowe
- plytki 60x60cm bardzo ciemny grafitowy wzór kamień beton
- plyty spiek kwarcowy (biały umywalkowe 12mm i okładzina ścienna 6mm nad nimi) kolor biały polerowany
- wykładzina wodoszczelna przysnycowa wzór beton jasny biały

sufity podwieszane

- sufit petyny wg opisu
- sufit z siatki cięto-ciągnionej kolor RAL design RAL 030 40 60
- sufit z siatki cięto-ciągnionej kolor RAL design RAL 240 50 40
- sufit z siatki cięto-ciągnionej kolor czarny lub RAL 7021
- sufit z siatki cięto-ciągnionej kolor biały
- sufit listwowy wg opisu

inne materiały

- drewno/ okleina drewnopodobna
- lustro klejone do ściany
- kabina płyta hpl kolor biały
- kabina płyta hpl kolor RAL design RAL 030 40 60
- kabina płyta hpl kolor RAL design RAL 240 50 40
- fototapeta winylowa - grafika (kolor biały, czarny, RAL 3020)

PRACOWNIA PROJEKTOWA "Maxpol"			
ul. Żeromskiego 51A 26-600 Radom tel. (48) 385 09 57			
PROJEKT WYKONAWCZY			
projektant:	mgr inż. arch. Jacek Kapusta	nr. upr. bud.	07.2021r.
sprawdzający:	mgr inż. arch. Maciej Grzegorz Psyk	UMW-A-K-8386/107/06	
opracowanie:	mgr inż. arch. Ewa Nadtołczy	WEP-A-K-8386/04/04/04	
Objekt:	Wielofunkcyjna hala sportowa i Liceum Ogólnokształcące we Włoszczowie		skala:
			1:100
Brano:	tytuł rysunku:	nr. rysunku:	
Architektura wnętrz		ROZWINIĘCIA	
Niniejszy projekt jest własnością jego autorów. Kopiowanie, publikowanie oraz wykorzystanie projektu do jakichkolwiek innych celów bez wiedzy i zgody autorów jest zabronione na mocy ustawy o Prawie Autorskim i prawach pokrewnych z dnia 4 lutego 1994 r. (Dz.U. z 1994r., nr 24, poz.83)		A/4.3	