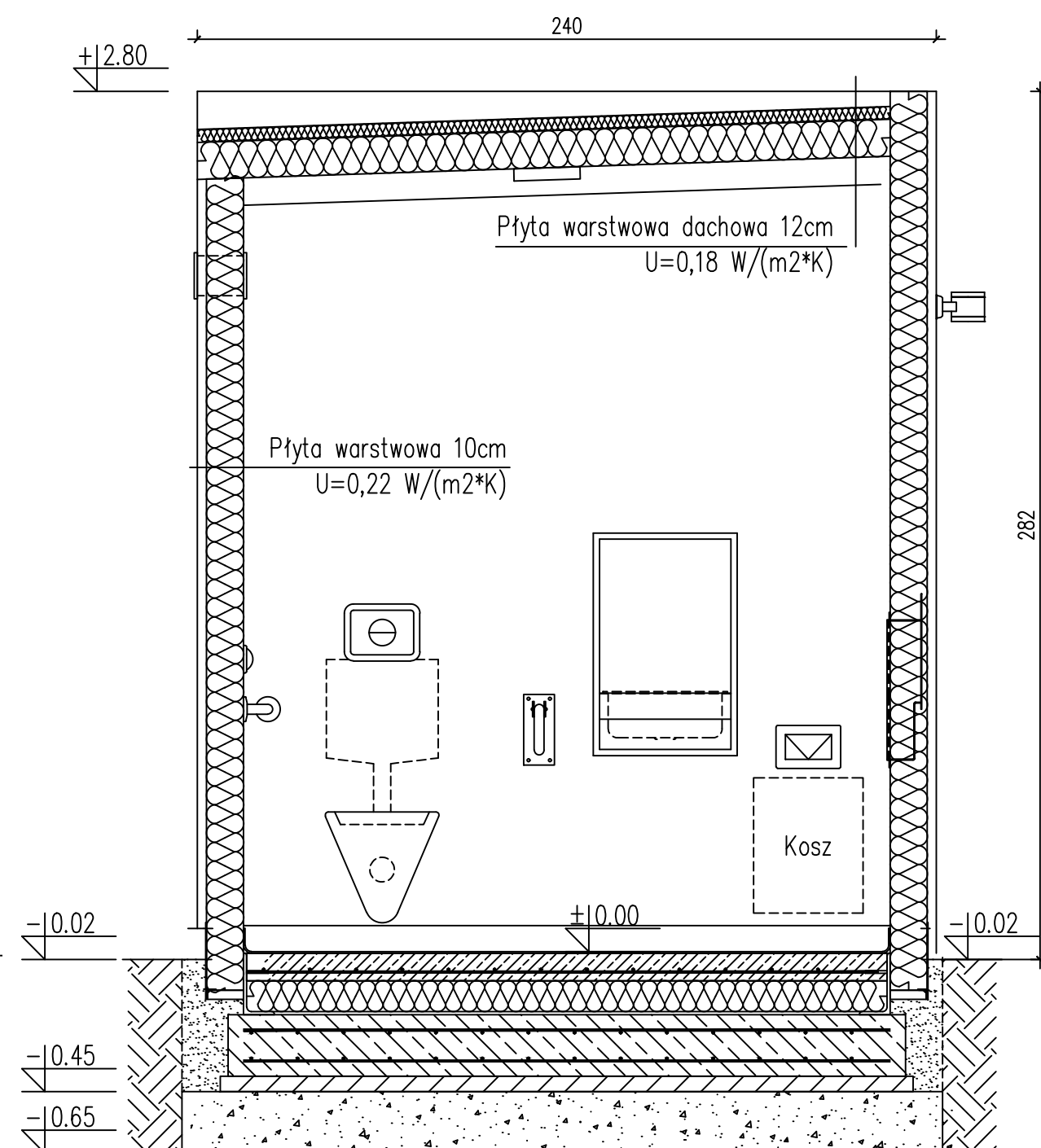


Przekrój A-A  
skala 1:20

Podłoga systemowa  
 $U=0,22 \text{ W/(m}^2\text{*K)}$   
Płyta żelbetowa  
Izolacja z dysperbitu,  
Chudy beton,  
Podsypka piaskowa.



Przekrój B-B  
skala 1:20

INWESTOR Gmina Wąsosz Plac Wolności 17 56-210 Wąsosz NAZWA INWESTYCJI Budowa toalety publicznej wraz infrastrukturą techniczną		
ADRES INWESTYCJI powiat: górowski jednostka ewidencyjna: Wąsosz dz. nr 427/12, AM-3, obręb: Wąsosz	JEDNOSTKA <b>REGA Projekt</b> Spółka z ograniczoną odpowiedzialnością 54-530 Wrocław, ul. Graniczna 105 tel: 506 148 692 e-mail: biuro@regaprojekt.pl www.regaprojekt.pl	
STADIUM PROJEKT ARCH.-BUD.		
BRANŻA ARCHITEKTURA	PROJEKTANT mgr inż. Leszek Wdowiak upr. nr 84/DSOKK/2015 w specjalności architektonicznej	PODPIS
NAZWA RYSUNKU PRZEKRÓJ A-A I B-B		
NUMER RYSUNKU R03	SKALA 1:20	DATA OPRACOWANIA 18.12.2023
Niniejsze opracowanie chronione jest prawem autorskim i prawami pokrewnymi z dnia 4 lutego 1994 r. (Dz.U. 2021 poz. 1062), kopiowanie, udostępnianie oraz jakiegokolwiek modyfikacje bez pisemnej zgody firmy REGA Projekt są zabronione.		