

1. Opis rysunków:

1.1 Herb biskupa Jana Konarskiego:



1.2 Herb biskupa Pawła z Przemankowa:



1.3 Herb biskupa Jana Radlicy:



1.4 Herb kardynała Oleśnickiego



1.5 Herb Archidiecezji Krakowskiej:



1.6 Herb biskupa Fryderyka Jagiellończyka:



1.7 Zdjęcia zamku w sepji w ozdobnych ramach:

1.7.1



1.7.2

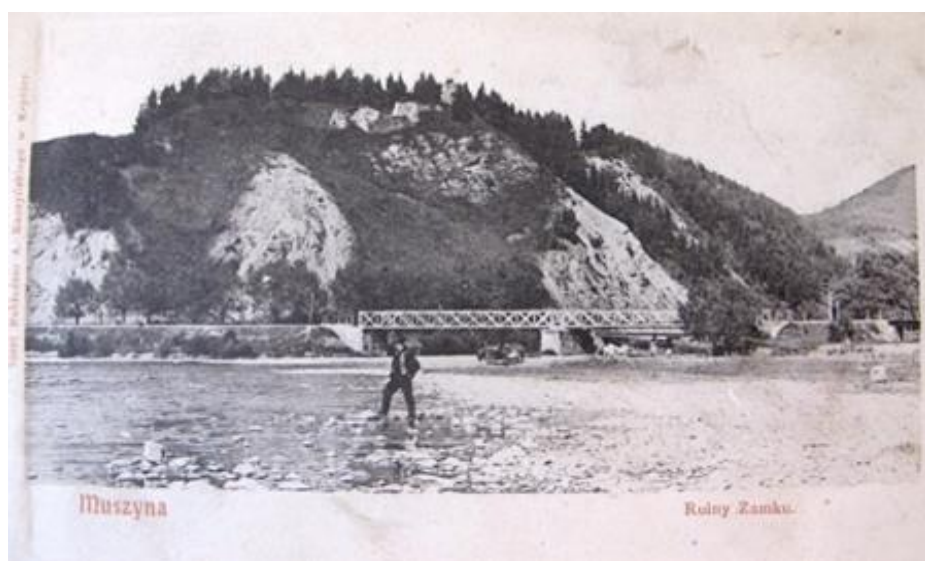


Muszyna - ruiny zamku biskupów krakowskich. Rys. N. Ordy (ołówek, akw. na pap.) z roku ok. 1880.

1.7.3



1.7.4



1.7.5



1.8 Postać biskupa Pawła z Przemankowa na tronie, po obu stronach tronu wilki. Tablica w formie otwartej starej książki z opisem postaci. Przy opisie kopia dokumentu z 1288r. zapisującego Muszynę biskupom krakowskim:

1.8.1



1.8.2



1.9 Replika pomambery – unikalnego przedmiotu, który został znaleziony na muszyńskim zamku. Replika srebrnej, pustej w środku, otwieranej kuli, która służyła jako pojemnik na małe kuleczki zapachowe. Górną półkulę pokrywał misterny ornament z kuleczek i poskręcanych drucików. Na szczycie umieszczono czerwony kwiat wykonany ze szlifowanego granatu. Przedmiot wydobyto z warstwy datowanej na przełom wieków XV i XVI w latach 2008 - 2010, podczas wykopalisk:

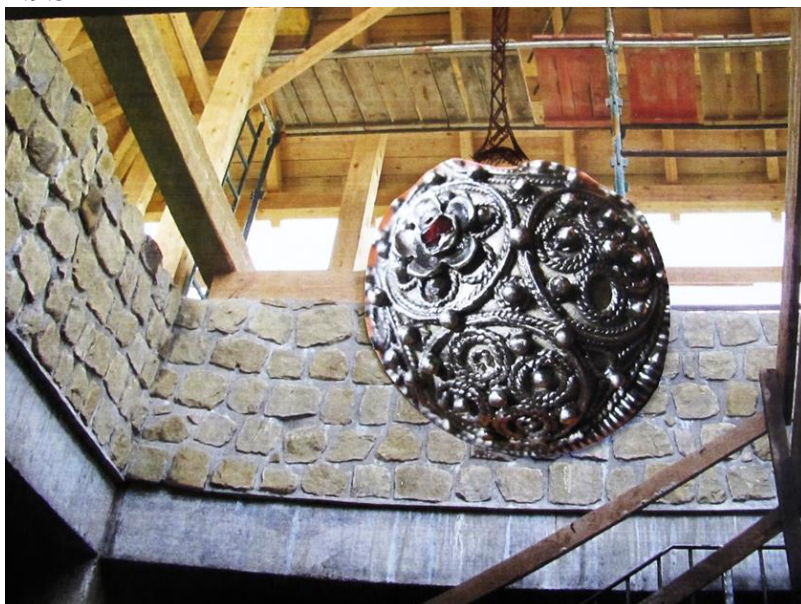
1.9.1



1.9.2



1.9.3



2. Wyposażenie:

| Wyposażenie: | ilość |
|---|-------|
| Chorągwie | 6 |
| Repliki broni średniowiecznej: łuki, kusze, strzały, grotty | 20 |
| Plansze z wydrukami zdjęć zamku | 5 |
| Manekin stojący „Czarny rycerz” – zbroja + miecz | 1 |
| Manekiny Śpiący rycerze | 4 |
| Kufer/skrzynia | 5 |
| Tablica w formie tarczy rycerskiej | 1 |
| Manekin siedzący Biskup Paweł z Przemankowa | 1 |
| Tron | 1 |
| Rzeźby wilków | 2 |
| Tablica w formie otwartej księgi | 1 |
| Manekin siedzący burgrabii Michała Gładysza | 1 |
| Manekin siedzący żona burgrabii Michała Gładysza | 1 |
| Trony | 2 |
| Manekin Dwórki | 2 |
| Manekin rycerz | 1 |
| Stół | 1 |
| Kielichy | 5 |
| Dzbany | 3 |
| Misy | 4 |
| Rekwizyty pieczywo (chleby, buły itp.) | 5 |
| Rekwizyty mięsiwa | 5 |
| Rekwizyty owoce: winogrona, jabłka itp | 15 |
| Stół | 1 |
| Ława do siedzenia | 1 |

| | |
|---|----|
| Tablica informacyjna w formie zwoju | 1 |
| Manekin stojący Starosta Wolski | 1 |
| Manekin rycerze/rabusie | 2 |
| Worki płócienne | 10 |
| Przyrząd do wybijania monet okolicznościowych | 1 |
| Tablica informacyjna w formie zwoju | 1 |
| Manekin biskup Jan Konarski | 1 |
| Manekin Starosta Michał Lapiszpataky | 1 |
| Stół | 1 |
| Księgi | 3 |
| Zwoje map | 6 |
| Tablica informacyjna w formie zwoju | 1 |
| Replika pomambery | 1 |
| Lunety widokowe | 2 |
| Plansze panoramiczne | 2 |
| Stoły i ławy do siedzenia | 10 |