

Zadanie Nr 3

Kurs ranny

Zadanie Nr 3a Trasa nr 1- mapka nr 1 (1 autobus na około 35 osób)

Początek trasy: Podstawienie autobusu w miejscowości Brodnica – (Dworzec PKS ul. Sądowa – godz. 7.30)

Koniec trasy: SZCZUKA SZKOŁA o godz. 7:55

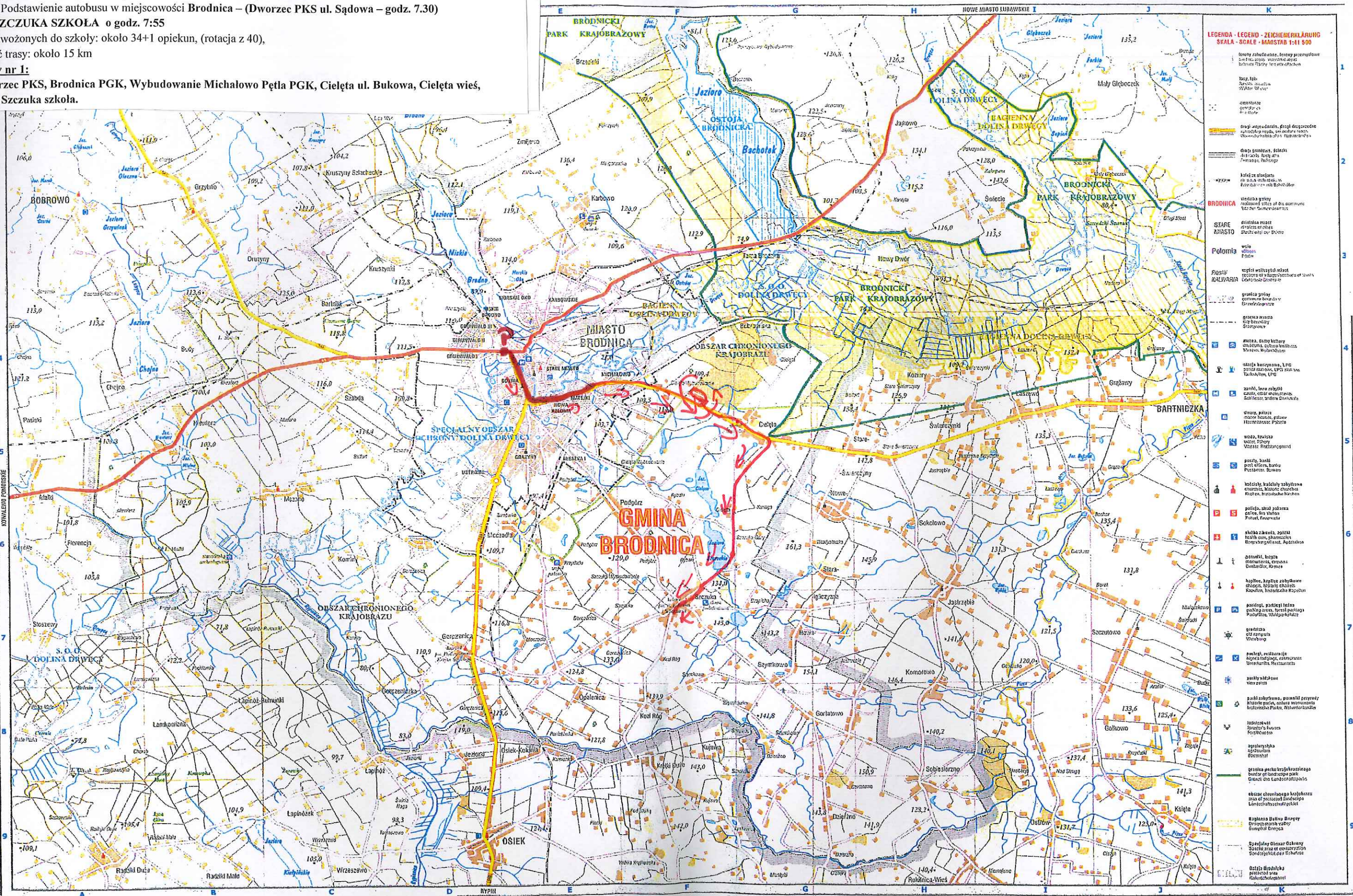
liczba dzieci dowożonych do szkoły: około 34+1 opiekun, (rotacja z 40),

dzienna długość trasy: około 15 km

Przebieg Trasy nr 1:

Brodnica Dworzec PKS, Brodnica PGK, Wybudowanie Michałowo Pętla PGK, Cieleća ul. Bukowa, Cieleća wieś,

Cieleća szkoła, Szczuka szkoła.



Zadanie Nr 3

Kurs ranny

Zadanie Nr 3b Trasa nr 2- mapa nr 2 (1 autobus na około 45 osób)

Początek trasy: Podstawienie autobusu w miejscowości Brodnica – (Dworzec PKS godz. 7.20)

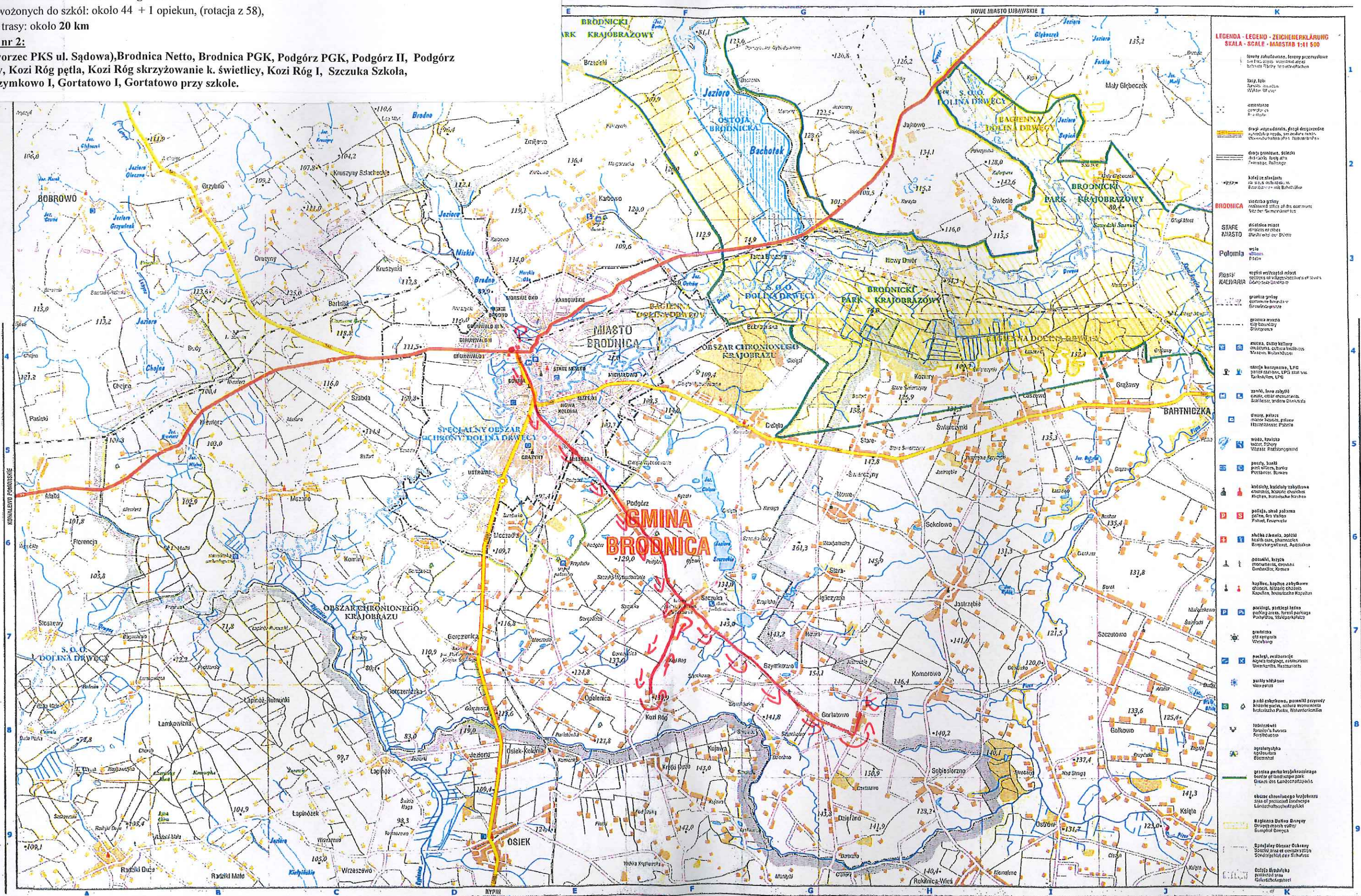
Koniec trasy – GORTATOWO SZKOŁA o godz. 7:50

liczba dzieci dowożonych do szkół: około 44 + 1 opiekun, (rotacja z 58),

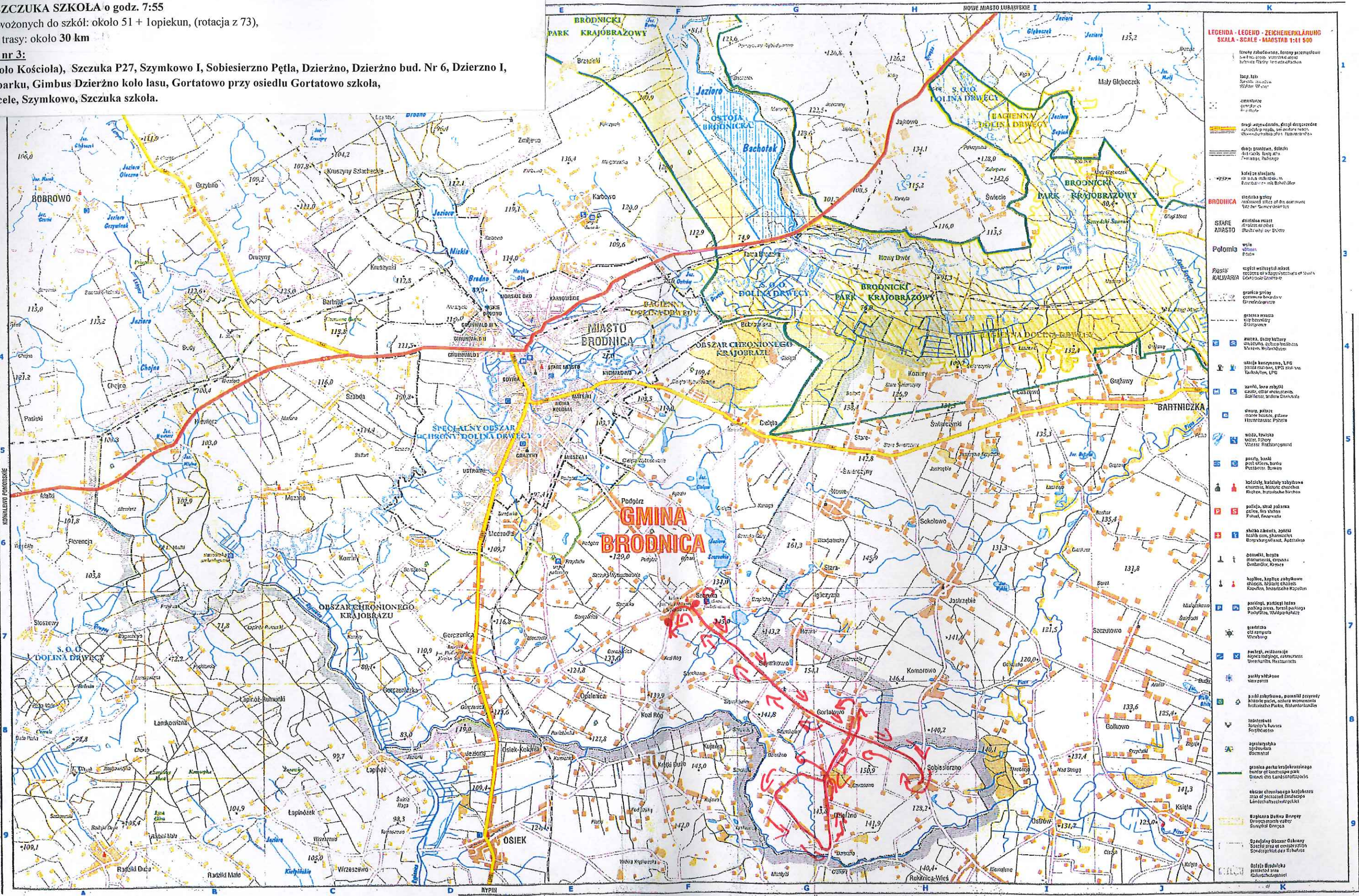
dzienna długość trasy: około 20 km

Przebieg Trasy nr 2:

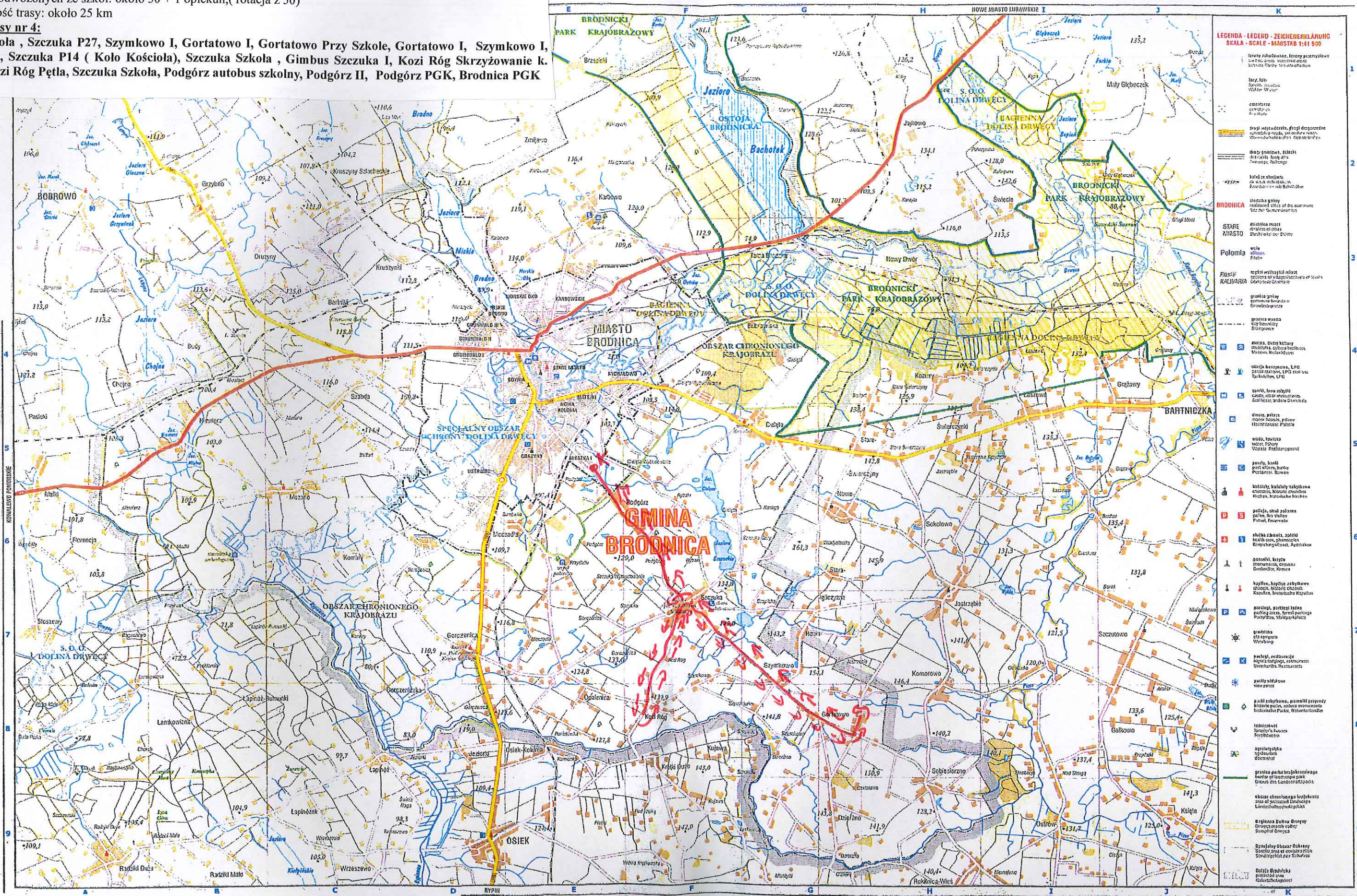
Brodnica – (Dworzec PKS ul. Sądowa), Brodnica Netto, Brodnica PGK, Podgórz PGK, Podgórz II, Podgórz autobus szkolny, Kozi Róg pętla, Kozi Róg skrzyżowanie k. świetlicy, Kozi Róg I, Szczuka Szkoła, Szczuka P27, Szymkowo I, Gortatowo I, Gortatowo przy szkole.



Zadanie Nr 3
Kurs ranny
Zadanie Nr 3c Trasa nr 3- mapa nr 3 (1 autobus na około 52 osób)
Początek trasy: Podstawienie autobusu w miejscowości Szczuka P14 (koło Kościoła godz. 7.15)
Koniec trasy – **SZCZUKA SZKOŁA** o godz. 7:55
liczba dzieci dowożonych do szkół: około 51 + łopiekun, (rotacja z 73),
dzienna długość trasy: około 30 km
Przebieg Trasy nr 3:
Szczuka P14 (koło Kościoła), Szczuka P27, Szymkowo I, Sobieszno Pętla, Dzierżno, Dzierżno bud. Nr 6, Dzierżno I, Dzierżno przy parku, Gimbus Dzierżno koło lasu, Gortatowo przy osiedlu Gortatowo szkoła, Gortatowo parcele, Szymkowo, Szczuka szkoła.



Zadanie Nr 3
Kurs południowy
Zadanie Nr 3d Trasa nr 4- mapa nr 4 (1 autobus na około 50 osób)
Początek trasy: Podstawienie autobusu w miejscowości SZCZUKA SZKOŁA- godz. 12:25
liczba dzieci odwożonych ze szkół: około 50 + 1 opiekun,(rotacja z 50)
dzienna długość trasy: około 25 km
Przebieg Trasy nr 4:
Szczuka Szkoła , Szczuka P27, Szymkowo I, Gortatowo I, Gortatowo Przy Szkole, Gortatowo I, Szymkowo I, Szczuka P27, Szczuka P14 (Kolo Kościoła), Szczuka Szkoła , Gimbus Szczuka I, Kozi Róg Skrzyżowanie k. Świetlicy, Kozi Róg Pętla, Szczuka Szkoła, Podgórz autobus szkolny, Podgórz II, Podgórz PGK, Brodnica PGK



Zadanie Nr 3

Kurs popołudniowy

Zadanie Nr 3e Trasa nr 5- mapa nr 5 (1 autobus na około 21 osób)

Początek trasy: Podstawienie autobusu w miejscowości Szczuka Szkoła – 13:20

Koniec trasy: Brodnica Dworzec PKS

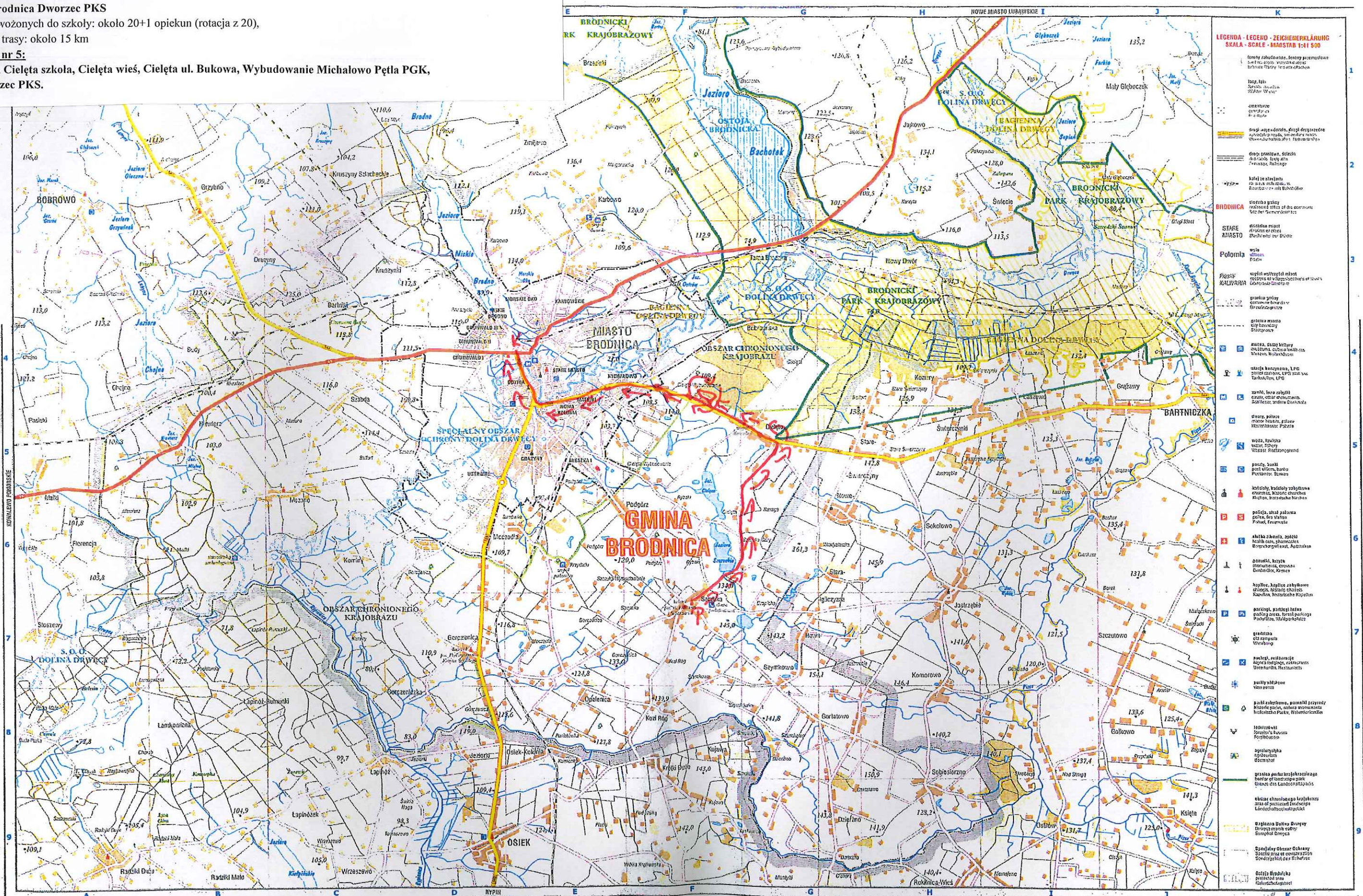
liczba dzieci dowożonych do szkoły: około 20+1 opiekun (rotacja z 20),

dzienna długość trasy: około 15 km

Przebieg Trasy nr 5:

Szczuka szkoła, Cielęta szkoła, Cielęta wieś, Cielęta ul. Bukowa, Wybudowanie Michałowo Pętla PGK,

Brodnica Dworzec PKS.



Zadanie Nr 3

Kurs południowy

Zadanie Nr 3f Trasa nr 6- mapa nr 6 (1 autobus na około 40 osób)

Początek trasy: Podstawienie autobusu w miejscowości SZCZUKA SZKOŁA - około godz. 13:20

Koniec trasy – SZCZUKA SZKOŁA

liczba dzieci odwożonych ze szkół: około 39 + 1 opiekun,

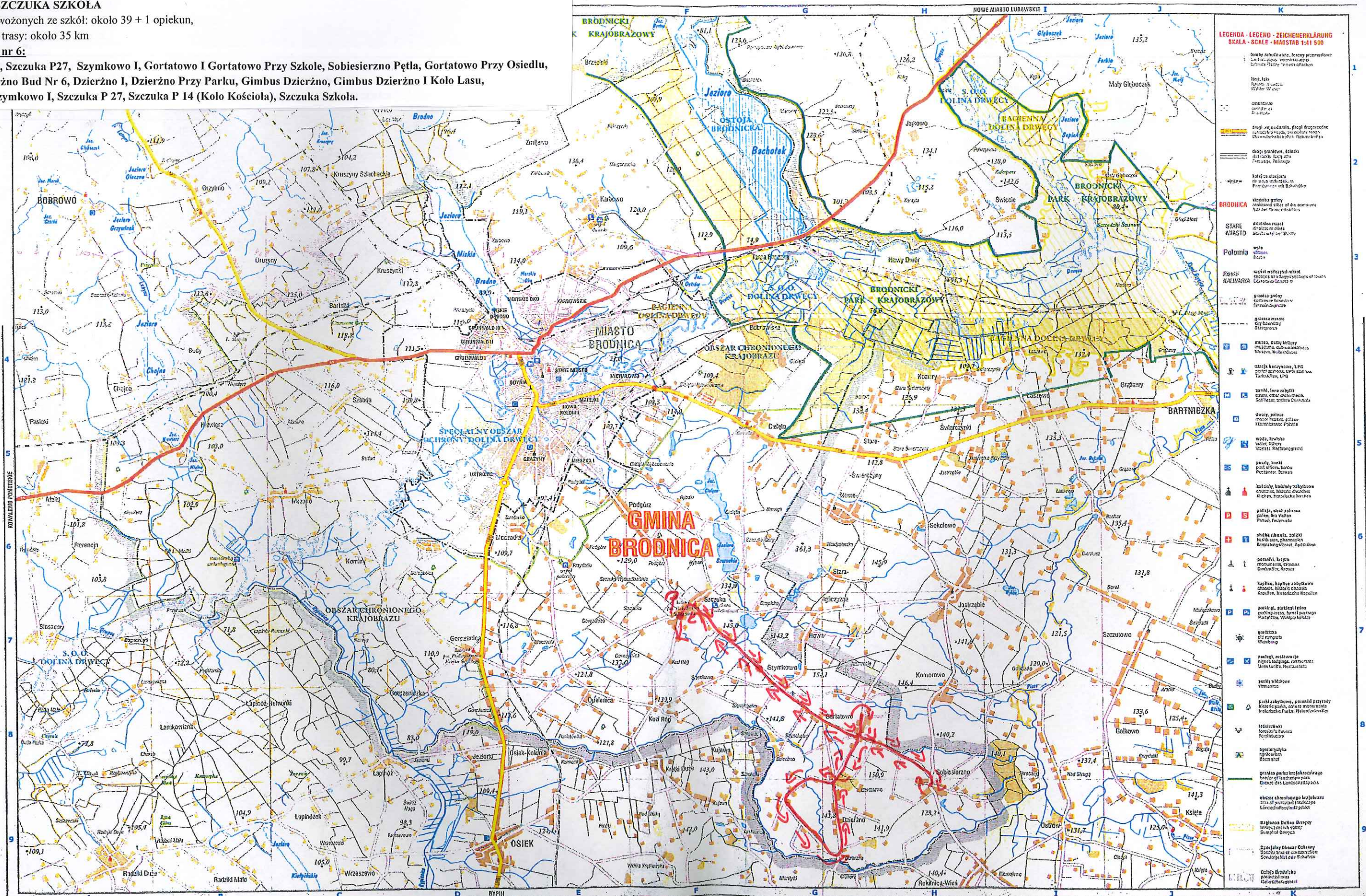
dzienna długość trasy: około 35 km

Przebieg Trasy nr 6:

Szczuka Szkoła, Szczuka P27, Szymkowo I, Gortatowo I Gortatowo Przy Szkole, Sobiesierzno Pętla, Gortatowo Przy Osiedlu,

Dzierżno, Dzierżno Bud Nr 6, Dzierżno I, Dzierżno Przy Parku, Gimbus Dzierżno, Gimbus Dzierżno I Koło Lasu,

Gortatowo I, Szymkowo I, Szczuka P 27, Szczuka P 14 (Kolo Kościola), Szczuka Szkoła.



Zadanie Nr 3

Kurs popołudniowy

Zadanie Nr 3g Trasa nr 7- mapa nr 7 (1 autobus na około 25 osób)

Początek trasy: Podstawienie autobusu w miejscowości **SZCZUKA SZKOŁA** - około godz. 14:55

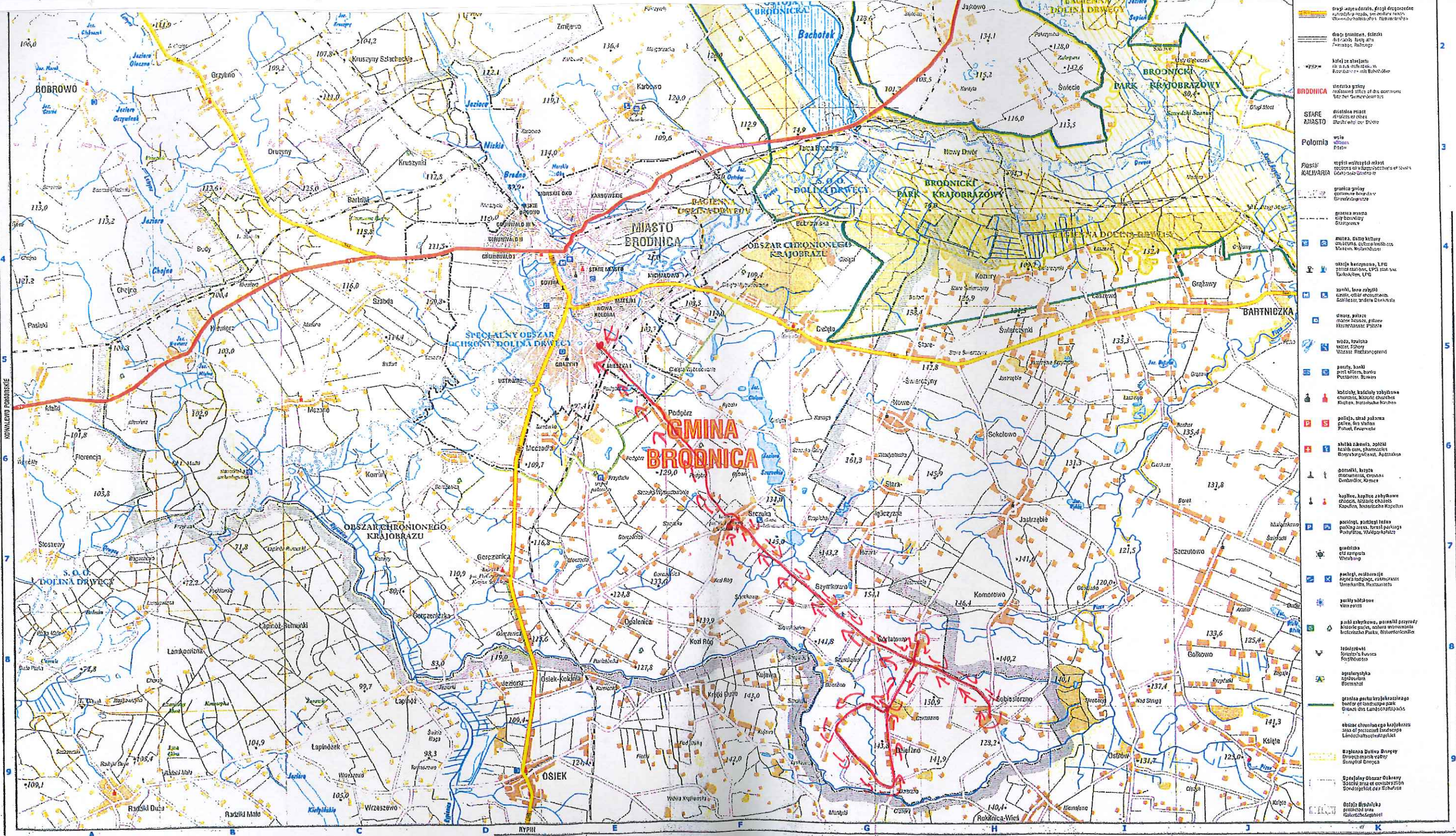
Coniec trasy – **Brodnica Netto**

iczba dzieci odwożonych ze szkół: około 24 + 1 opiekun,

łzienna długość trasy: około 35 km

Przebieg Trasy nr 7:

Szczuka Szkoła, Szczuka P27, Szymkowo I, Gortatowo I Gortatowo Przy Szkole, Sobieszyno Pętla, Gortatowo Przy Osiedlu, Dzierżno, Dzierżno Bud Nr 6, Dzierżno I, Dzierżno Przy Parku, Gimbus Dzierżno, Gimbus Dzierżno I Kolo Lasu, Szczuka szkoła, Podgórz autobus szkolny, Podgórz II, Podgórz PGK, Brodnica PGK, Brodnica Netto.



Zadanie Nr 3

Kurs popołudniowy

Zadanie Nr 3h Trasa nr 8- mapa nr 8 (1 autobus na około 13 osób)

Początek trasy: Podstawienie autobusu w miejscowości SZCZUKA SZKOŁA o godz. 15:00.

Koniec trasy: **BRODNICA** (Dworzec PKS ul. Sądowa)

liczba dzieci dowożonych do szkoły: około 12 + 1 opiekun,

dzienna długość trasy: około 24 km

Przebieg Trasy nr 8:

Szczuka Szkoła, Gimbus Szczuka I, Kozi Róg Skrzyżowanie K. Świetlicy, Kozi Róg Pętla, Szczuka szkoła, Cieleća szkoła, Cieleća wieś,

Cieleća ul. Bukowa, Wybudowanie Michałowo Pętla PGK, Brodnica Dworzec PKS.

