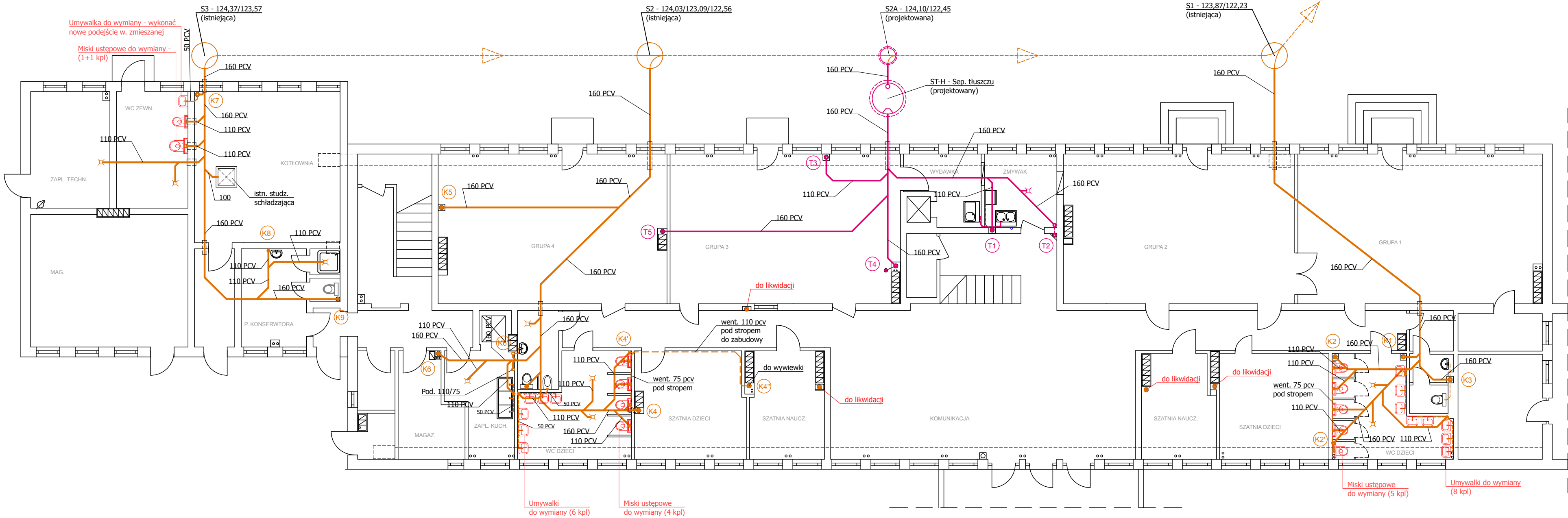


RZUT PARTERU - INSTALACJA KANALIZACYJNA



LEGENDA:

- INSTALACJA KANALIZACJI SANIT. - projektowana
- INSTALACJA KANALIZACJI SANIT. pod stropem - projektowana
- INSTALACJA KANALIZACJI TECHNOLOG. - projektowana
- - - INSTALACJA KANALIZACJI TECHNOLOG. pod stropem - projektowana
- - - PODEŚCIA KAN. SANIT. - projektowane
- - - PODEŚCIA KAN. TECHNOLOG. - projektowane
- PROJEKTOWANE NOWE UMYWALKI I MISKI USTĘPOWE

INWESTOR: Miejski Zespół Obsługi Szkół i Przedszkoli 11-500 Giżycko, Al. 1 Maja 14		JEDNOSTKA PROJEKTOWA: INSTAL. PROJEKT M. JATKOWSKI GIŻYCKO, PLAC DWORCOWY 2	
PROJEKT: Modernizacja (remont) instalacji kanalizacyjnej Przedszkola nr 1 Giżycko, ul. Drzymały 9 dz. nr 119			
BRANŻA: SANITARNA		DATA: 03-2023 r.	
RYSUNEK: RZUT PARTERU - instalacja kanalizacyjna		SKALA: 1 : 100	
PROJEKTANT: mgr inż. MAREK JATKOWSKI upr. bud. NR 113/01/OL		RYS NR: 2	