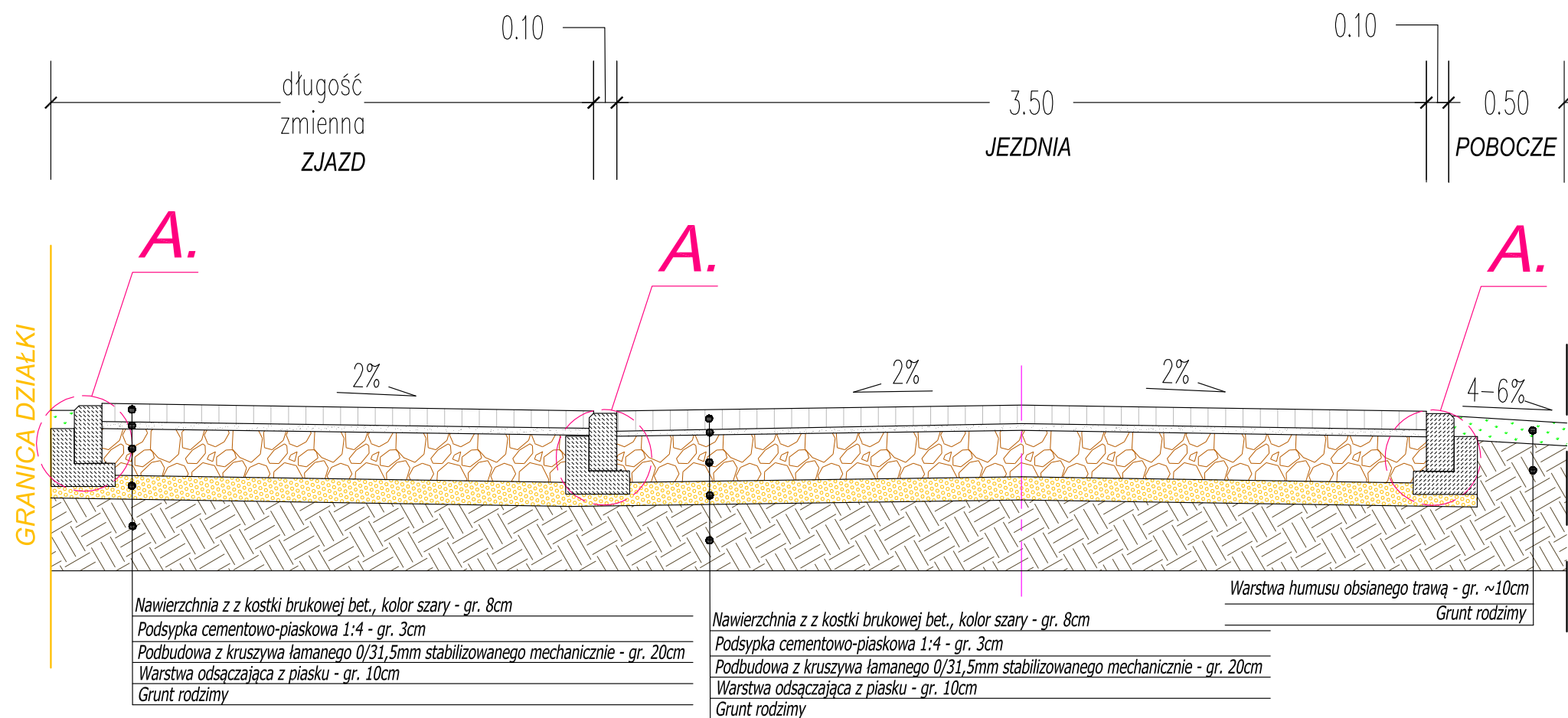
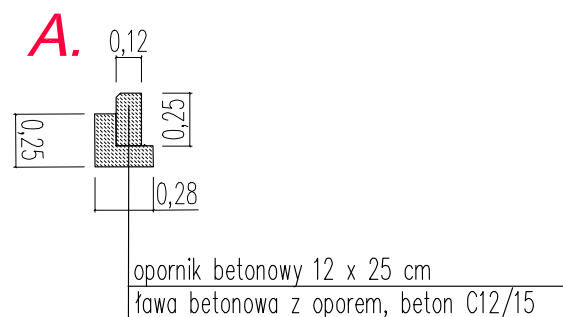
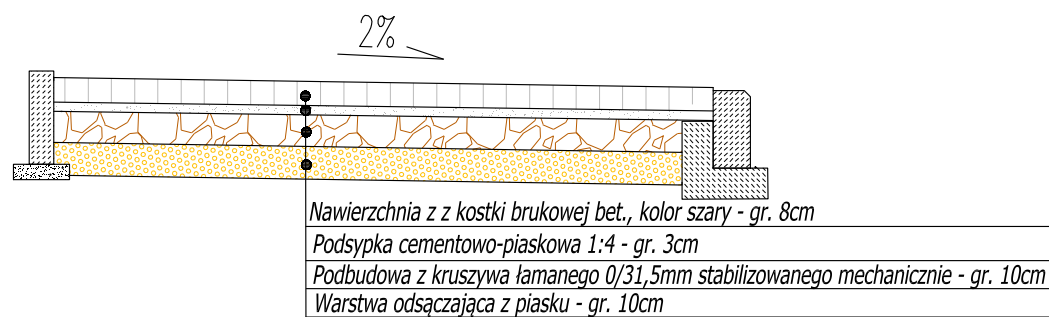


PRZEKRÓJ KONSTRUKCYJNY JEZDNI I ZJAZDU



PRZEKRÓJ PRZEZ CHODNIK



<div> BIELECKI FIRMA USŁUGOWA</div>		F. U. "BIELECKI" Marian Bielecki ul. Mickiewicza 6 72-300 Gryfice Tel: 728 489 769 E-mail: marian.bielecki@op.pl NIP: 857-107-19-77 REGON: 321545231		
Investor	Gmina Świerżno, 72-405 Świerżno 13			
Adres budowy	dz. nr 8/2 ob. Stuchowo, gm. Świerżno			
Nazwa Inwestycji	Przebudowa drogi gminnej na dz. nr 8/2 ob. Stuchowo, gmina Świerżno			
Tytuł rysunku	PRZEKROJE KONSTRUKCYJNE			Data:
	Imię i nazwisko	Nr uprawnień	Podpis	Październik 2021 r.
Opracował	Tomasz Bielecki			Nr rysunku:
Projekt chroniony prawem autorskim. Kopiowanie i wykorzystanie bez zgody Firmy usługowej "BIELECKI" Marian Bielecki ZABRONIONE				3.1