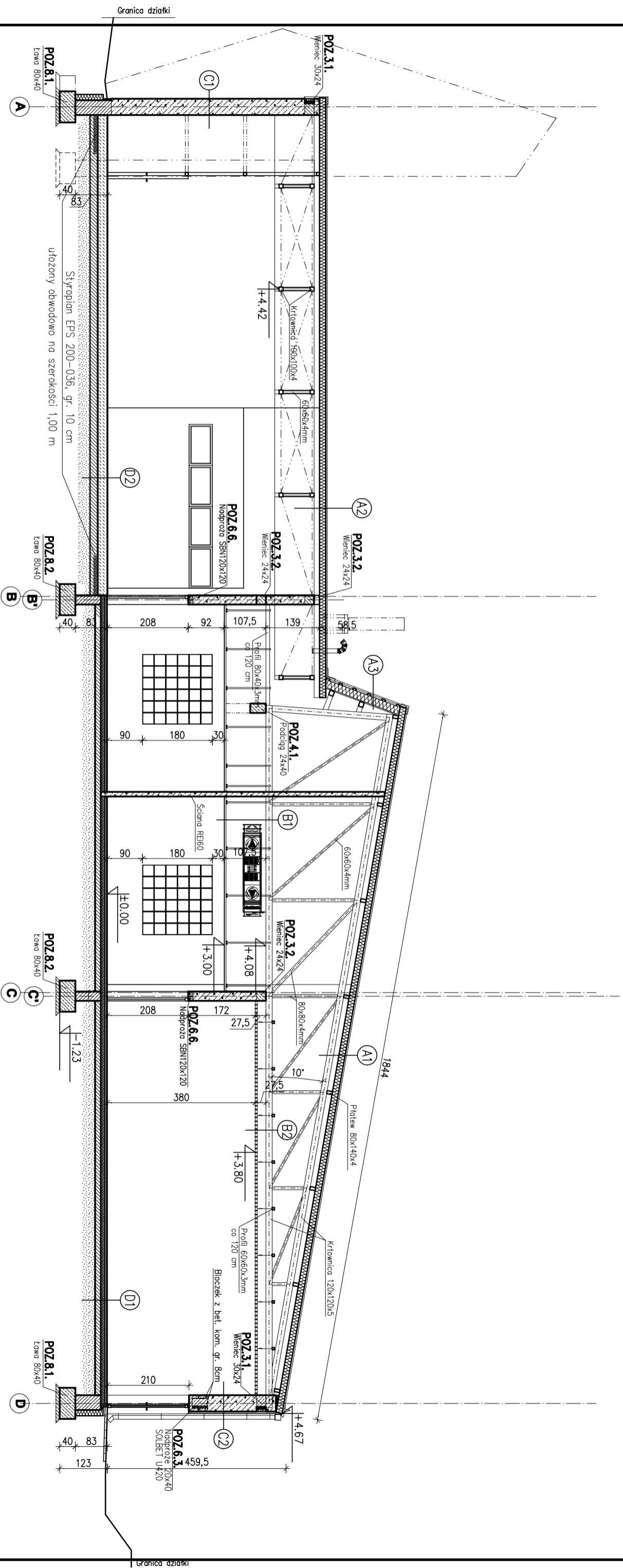


PRZEKRÓJ B-B
SKALA 1:100



A1	Płyty warstwowe PIRTECH PWD-PIR 160
	Łaty stalowe
	Kratownica stalowa
A2	Płyty warstwowe PIRTECH PWD-PIR 160
	Łaty stalowe
	Kratownica stalowa
A3	Tynk silikatowy
	Klej+siatka z wł. szkl.
	Wetna mineralna 20cm
	Płyta OSB 2,5cm
	Profil 80x80x4
	Kratownica

B1	Wiązary dachowe
	Prześcierz instalacyjna
	Sufit podwieszony z płyt gips-karton
B2	Wiązary dachowe
	Prześcierz instalacyjna
	Sufit podwieszony rastrowy BARMA SYSTEM OPEN CELL 100x100x50 mm na konstrukcji systemowej
C1	Tynk silikatowy typu baranek gr. 1 mm
	Bioczki SOLBET Ideal 42cm
	Tynk cementowo-wapienny
	2 x gładź gipsowa

C2	Panel PD 510
	Łaty impregnowane hxb=6x4 cm
	Kontrłaty impregnowane hxb=2,5x4 cm
	Membrana wysokoproporzeczyszczadna
	Bioczki SOLBET Ideal 42cm
	Tynk cementowo-wapienny
	2 x gładź gipsowa
C3	Panel PD 510
	Profile do mocowania blachy
	Membrana wysokoproporzeczyszczadna
	Łaty drewniane 2,5x5cm
	Płyta OSB 2,5cm
	Konstrukcja szkieletowa drewn. 12cm
	Łaty (dystansowe) 6cm
	Wetna mineralna 18cm (dom. konstrukcja)
	Płyta cementowa/OSB

C4	Panel PD 510
	Profile do mocowania blachy
	Folia izolacyjna
	Łaty stalowe - C50
	Konstrukcja stalowa
	Pianka PU otwartokomórkowa notr. 20cm
C5	Panel PD 510
	Profile do mocowania blachy
	Płyta PWD-PIR 160 montowana na kłówniki zimogęte 50x50x2,5mm
D1	Podłoga wg oznaczenia na rzucie
	Szlichta cementowa gr. 6 cm
	1 x folia polietylenowa na zokład
	Styropian EPS 100-036, gr. 10 cm
	2 x folia polietylenowa
	Podkład betonowy gr. 15 cm
	Podsypka piasek, zag. gr. 30 cm

UWAGA:
Kratownice stalowe oraz konstrukcja stalowa wieży wg branży konstrukcyjnej

DOMAN-PRO		DOMAN-PRO Arkadiusz Domański	
ul. Aliantów 12/1, 88-400 Żnin, NIP: 558-170-90-90		tel. 607 843 781, e-mail: biuro@doman-pro.pl	
BIURO PROJEKTOWE I BUDOWLANIA			
TEMAT OPRACOWANIA			
Budowa rezydencji OSP wraz ze świetlicą wiejską, na terenie działki nr 185/3 położonej w miejscowości Brzyskierz/systemo, gmina Żnin			
TREŚĆ PRZELICZENIA			
PRZEKRÓJ B-B			
INWESTOR		ETAP	
Gmina Żnin		PROJEKT BUDOWLANY	
ul. 700-lecia 39, 88-400 Żnin		NR RYS.	
		8	
FUNKCJA		SPECJALNOŚĆ	
AUTOR		PODPIS	
dr inż. arch. Piotr Brzeźniak		ARCHITEKTURA	
PROJEKTANT		ARCHITEKTURA	
mgr inż. arch. Janina Budzikowska		KONSTRUKCJA	
SRAMOWIZUJĄCY		KONSTRUKCJA	
mgr inż. Arkadiusz Domański		KONSTRUKCJA	
PROJEKTANT		KONSTRUKCJA	
mgr inż. Piotr Rydewski		KONSTRUKCJA	
SRAMOWIZUJĄCY		KONSTRUKCJA	
mgr inż. Kinga Adamczyk		KONSTRUKCJA	
OPRACOWAŁ		KONSTRUKCJA	
mgr inż. Kinga Adamczyk		KONSTRUKCJA	
13/2024, wykonano w trybie pomocy programu ZRUCH-2018, BSRUCD 2019			