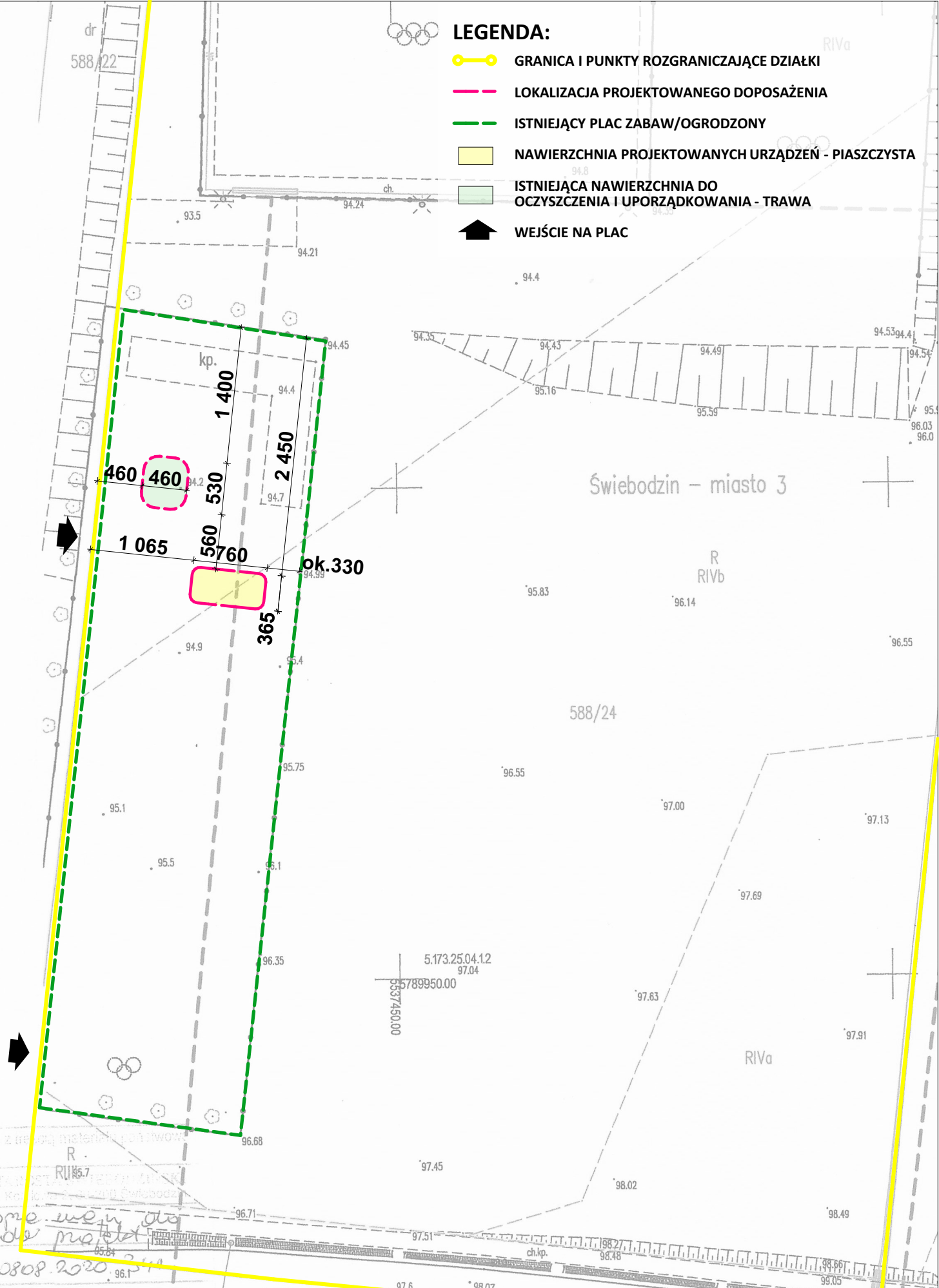


MAPA DO CELÓW PROJEKTOWYCH		
Oznaczenie kancelaryjne zgłoszenia pracy geodezyjnej		KERG: G.K.V.6640.182.2020 EK.
Nazwa miejscowości		ŚWIEBODZIN
Jednostka ewidencyjna	Identyfikator	080805_4
	nazwa	ŚWIEBODZIN-MIASTO
Obręb ewidencyjny	Identyfikator	0003
	nazwa	ŚWIEBODZIN
Skala Mapy		1:500
Działka:		588/24
Nazwa układu współrzędnych	pionowych	Kronsztad
	poziomych	2000/15
Zakres aktualizacji		-----
Informacja o służebności gruntowych mających Wpływ na zagospodarowanie gruntów, zlokalizowanych w granicach projektowanej inwestycji.		Nie sprawdzano
Data opracowania		20-03-2020r.
Granice działki		Dane ewidencyjne dotyczące granicy działki, spełniają pod względem dokładności kryteria obowiązujących standardów technicznych.
Nazwa/imię i nazwisko wykonawcy		<div>Firma "GEODET" Andrzej Półtorak geodeta uprawniony nr 14165 ul. Mickiewicza 32, 66-200 Świebódzin tel. (069) 4309102, tel. kom. 0697994383 REGON 970391373, NIP 927-103-60-84</div> <div>GEODETA UPRAWNIONY Andrzej Półtorak upr. geod. 14165 ul. Mickiewicza 32 66-200 Świebódzin</div>

UWAGA!!! Nie wyklucza się istnienia innych sieci uzbrojenia podziemnego niż uwidocznionych na mapie, a nie zgłoszonych do inwentaryzacji, przez jednostki geodezyjne.

Orientacja skala 1:10 000



<div>rzemiosło. architekci</div> <div>ul. Sowia 13E, 62-080 Tarnowo Podgórne tel. +48 881 511 288 pracownia@rzemioslo-architekci.pl www.rzemioslo-architekci.pl</div>	INWESTOR: GMINA ŚWIEBODZIN, ul. Rynkowa 2, 66-200 ŚWIEBODZIN	PROJEKTANT: mgr inż. arch. Anna Zielińska upr. nr WP-OIA/OKK/UpB/34/2009	TEMAT: PROJEKT ZAGOSPODAROWANIA TERENU	
	OBIEKT: DOPOSAŻENIE PLACU ZABAW ŚWIEBODZIN, UL. SŁONECZNA DZ. NR 588/24, OBRĘB ŚWIEBODZIN-MIASTO	OPRACOWAŁ: mgr inż. arch. Ewelina Żróbecka	FORMAT: A3	DATA: 2020-10-27
			SKALA: 1:500	NR RYSUNKU: 1