

CENTRALNY ZARZĄD SŁUŻBY WIĘZIENNEJ  
BIURO KWATERMISTRZOWSKO- INWESTYCYJNE

**WARUNKI TECHNICZNE**

**KOSZULA Z DŁUGIM RĘKAWEM**

Warszawa 2020 r.

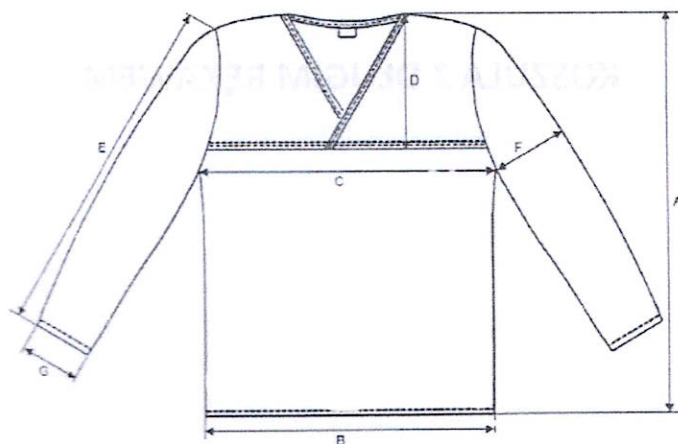
## KOSZULA

### 1. Opis ogólny wyrobu wykonanego wg wzorów „A” lub „B”

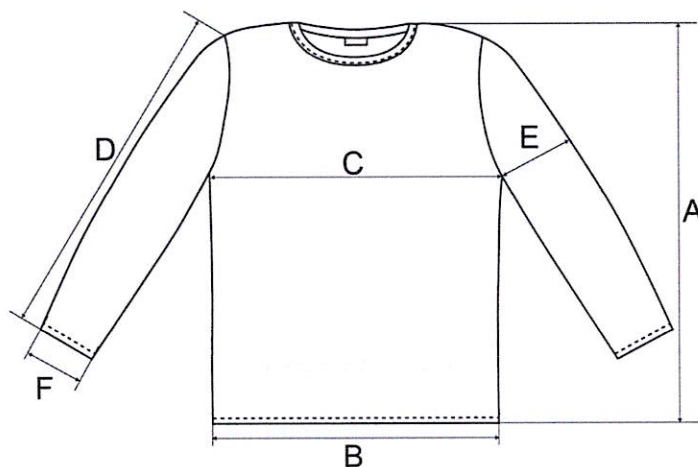
- 1.1 Koszula wg wzoru „A” - koszula z długim rękawem wkładana przez głowę. Przód z dwoma karczkami wszytymi na zakładkę. Tył jednoczęściowy. Dół i rękawy podwinięte i przestębnowane. Karczek przy szyi i dekolcie wykończony lamówką wykonaną z tkaniny zasadniczej.
- 1.2 Koszula wg wzoru „B” - koszula z długim rękawem wkładana przez głowę. Przód jednoczęściowy, tył jednoczęściowy. Dół i rękawy podwinięte i przestębnowane. Dekolt wykończony lamówką wykonaną z dzianiny zasadniczej. Koszula wykonana z dzianiny Singiel.

### 2. Rysunki z oznaczeniem wymiarów

#### 2.1. Koszula wg wzoru „A”



#### 2.2. Koszula wg wzoru „B”



### 3. Wymagania techniczne

#### 3.1.1. Dla wyrobu wg wzoru „A”

Tkanina o parametrach:

- 100 % bawełna;
- gramatura 140 - 145g/m<sup>2</sup>;
- zmiana wymiarów wzdłużnych i poprzecznych po praniu w temperaturze 40°C - maksymalnie 3%  
wg normy PN-EN ISO 5077:2011 metoda 2A  
wg normy PN-EN ISO 6330:2012 metoda 4M;
- odporność wybarwień na pranie w temp. 40°C:
  - zmiana barwy – nie mniej niż 4
  - zabrudzenie bieli bawełny – nie mniej niż 4wg normy PN-EN ISO 105-C06:2010/C1S;
- odporność wybarwień na pot kwaśny i alkaliczny:
  - zmiana barwy - nie mniej niż 4
  - zabrudzenie bieli bawełny - nie mniej niż 4wg normy PN-EN ISO 105-E04:2011;
- odporność na zrywanie nie mniejsza niż 30 daN  
wg normy PN-EN ISO 13934-1:2013,
- kolor ciemnoszary lub szary.

#### 3.1.2. Dla wyrobu wg wzoru „B”

Dzianina singiel:

- 100 % bawełna;
- gramatura 150g/m<sup>2</sup> ± 10%;
- zmiana wymiarów wzdłużnych i poprzecznych po praniu w temperaturze 40°C - maksymalnie 5%  
wg normy PN-EN ISO 5077:2011 metoda 2A  
wg normy PN-EN ISO 6330:2012 metoda 4M;
- odporność wybarwień na pranie w temp. 40°C:
  - zmiana barwy - nie mniej niż 4
  - zabrudzenie bawełny - nie mniej niż 4wg normy PN-EN ISO 105-C06:2010/A1S,
- odporność wybarwień na pot kwaśny i alkaliczny:
  - zmiana barwy - nie mniej niż 4
  - zabrudzenie bieli bawełny - nie mniej niż 4wg normy PN-EN ISO 105-E04:2011;
- odporność na tarcie suche – zabrudzenie bieli nie mniej niż 3  
wg normy PN EN ISO 105-X12:2005;
- kolor ciemnoszary lub szary.

3.1.3. Dodatki dla wyrobów wykonanych wg wzorów „A” i „B”:

- nici z włókien odcinkowych poliestrowych o masie liniowej 150 dtex x 3 lub 200 dtex x 2 w kolorze tkaniny zasadniczej, wymagania wg PN-ISO 1139:1998 PN-EN 12590:2002;
- etykieta informacyjna.

3.2. Warunki wykonania dla wyrobów wykonanych wg wzorów „A” i „B” muszą odpowiadać parametrom określonym w Polskich Normach:

- ścięgi zgodnie z PN-P-84502:1983 - Wyroby konfekcyjne - Ścięgi – Klasyfikacja i oznaczenia;
- szwy zgodnie z PN-P-84501:1983 - Wyroby konfekcyjne - Szwy – Klasyfikacja i oznaczenia,

3.3. Szczegóły wykończenia:

3.3.1. Dla wyrobów wykonanych wg wzorów „A”:

- podwinięcie dołu koszuli i rękawa 1 + 1,5- stębnówka, gęstość ścięgu 3/1 cm;
- szwy boczne, szew barkowy, wszycie rękawa - overlock 5 nitkowy, ściąg tańczuszkowy;
- dekolot wykończony lamówką szerokości 1 cm- stębnówka, gęstość 3/1 cm. Szwy na początku i końcu zamocować przeszyciem wstecznym celem zabezpieczenia przed pruciem.

3.3.2. Dla wyrobów wykonanych wg wzorów „B”:

- podwinięcie dołu koszuli i rękawa dwuigłówka drabinkowa (Renderka) od 0,6 do 0,8 cm;
- szwy boczne, szew barkowy, wszycie rękawa - overlock 4 nitkowy;
- dekolot wykończony lamówką szerokości 1 cm- dwuigłówka drabinkowa (Renderka). Szwy na początku i końcu zamocować przeszyciem wstecznym celem zabezpieczenia przed pruciem.

4. Tabela rozmiarów dla wyrobów wykonanych wg wzorów „A” i „B” (w cm):

	Oznaczenie rozmiaru				
	M	L	XL	XXL	XXXL
Obwód klatki piersiowej	Wzrost				
	170	176	182	188	194
100	X				
104		X			
108			X		
120				X	
132					X

**5. Zestawienie elementów składowych koszuli dla wyrobów wykonanych wg wzorów „A” i „B”:**

Część składowa	Ilość	Uwagi
przód	1	W wyrobie nie dopuszcza się sztukowania elementów
tył	1	
lewy rękaw	1	
prawy rękaw	1	
Razem:	4	

**6. Tabela wymiarów wyrobu gotowego (w cm):**

6.1. Dla wyrobów wykonanych wg wzorów „A”:

Nazwa wymiaru	Oznaczenie wg rysunku	Wielkość					Tolerancja
		M	L	XL	XXL	XXXL	
		Wzrost					
		170	176	182	188	194	
Wymiary w centymetrach							
Długość od szwu barkowego przy dekolcie od dołu	A	77	80	83	86	89	1
Szerokość u dołu w połowie	B	63	65	67	73	79	1
Szerokość przodu na linii pachy	C	62	64	66	72	78	1
Długość karczku od szwu barkowego przy dekolcie	D	33	34	35	37	39	0,5
Długość rękawa od szwu barkowego do dołu	E	63	64,5	66	67,5	69	1
Szerokość rękawa w połowie pod pachą	F	22,5	23	23,5	25	26,5	1
Szerokość u dołu w połowie rękawa	G	17	17,5	18	18,5	19	1



6.2. Dla wyrobów wykonanych wg wzorów „B”:

Nazwa wymiaru	Oznaczenie wg rysunku	Wielkość					Tolerancja
		M	L	XL	XXL	XXXL	
		Wzrost					
		170	176	182	188	194	
Wymiary w centymetrach							
Długość od szwu barkowego przy dekolcie od dołu	A	73	76	79	82	85	1
Szerokość u dołu	B	53	56	59	62	68	1
Szerokość przodu na linii pachy	C	53	56	59	62	68	1
Długość rękawa od szwu barkowego do dołu	D	69	70	71	72	74	1
Szerokość rękawa w połowie pod pachą	E	22	23	24	25	26	1
Szerokość rękawa u dołu	F	13	14	14	14,5	15	1

7. Cechowanie produktu dla wyrobów wykonanych wg wzorów „A” i „B”:

Wszystka informacyjna zamocowana jest na wewnętrznej stronie koszuli pośrodku podkroju tyłu w szwie wszycia lamówki.

Wszystka informacyjna winna zawierać następujące dane:

- nazwa producenta (logotyp).
- rozmiar,
- oznaczenie sposobu konserwacji,
- rodzaj tkaniny zasadniczej.

8. Pakowanie wyrobu dla wyrobów wykonanych wg wzorów „A” i „B”:

Koszule pakowane pakietami po 10 szt. do rękawa foliowego. Tak zapakowane, układane do kartonu po 50 sztuk. Karton winien zostać oznaczony etykietą zakładową zawierającą następujące dane:

- pełna nazwa producenta z adresem zakładu,
- nazwa produktu
- rozmiar,
- oznaczenie sposobu konserwacji
- rodzaj tkaniny zasadniczej.

DYREKTOR  
Biura Kwatermistrzowsko-Inwestycyjnego  
Centralnego Zarządu Służby Więziennej

*Grzegorz Skelnik*  
pik Grzegorz Skelnik