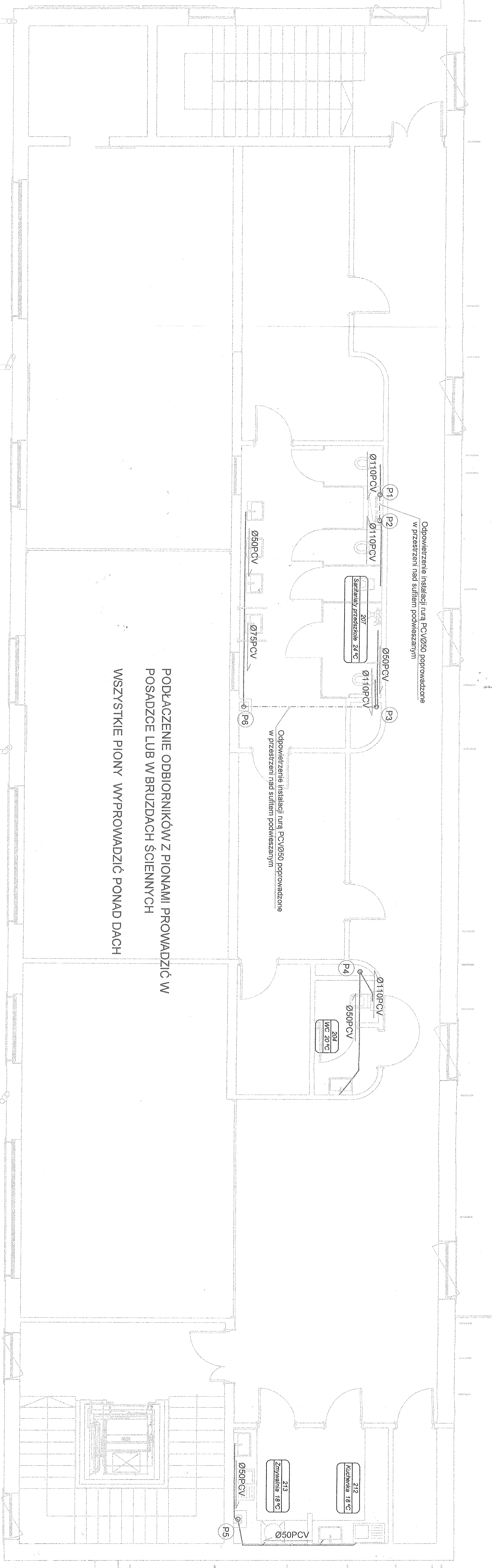


Odpowietzenie instalacji rurą PCV Ø50 poprowadzone w przestrzeni nad sufitem podwieszanym

Odpowietzenie instalacji rurą PCV Ø50 poprowadzone w przestrzeni nad sufitem podwieszanym

PODŁĄCZENIE ODBIORNIKÓW Z PIONAMI PROWADZIĆ W POSADZCE LUB W BRUZZDACH ŚCIENNYCH
WSZYSTKIE PIONY WYPROWADZIĆ PONAD DACH



JAKBUD
PROJEKT BUDOWLANO
Zakład Usług Budowlanych JAKBUD
97-300 Piotrków Trybunalski, Międosławska 5
693 800 664 603 811 126
www.jakbud-piotkow.pl

Investor:
Gmina Grabica
Grabica 66
97-303 Grabica
PROJEKT WYKONAWCZY
ZŁOBKA I PRZEDSZKOLA
W GRABICY
Grabica
nr ewid. dt. 250. 248 obr. 9 Grabica

Nadawca:
**INSTALACJA KANALIZACJI
SANITARNEJ - RZUT PIĘTRA**

Projektant:
mgr inż. Maciej Jakubowski
Nr.LCDP2044/PVMS/12
skala rysunku: 1:50
data: grudzień, 2019

branża: Instalacje sanitarne W.I.S.06

UWAGI:
1. Opracowanie wykonane zgodnie z obowiązującymi przepisami.
2. Wymiary (mł) zgodnie z wytycznymi (mł) należy sprawdzić na bieżąco na budowie.
3. Wszelkie zmiany geometryczne należy uzgodnić z projektantem.
4. Wszelkie rozbieżności należy zgłaszać niezwłocznie projektantowi.
5. Rysunek dotyczył tylko i wyłącznie z pracochronnymi rysunkami.
6. Pełna odpowiedzialność za wykonanie i udostępnienie zastrzeżone.