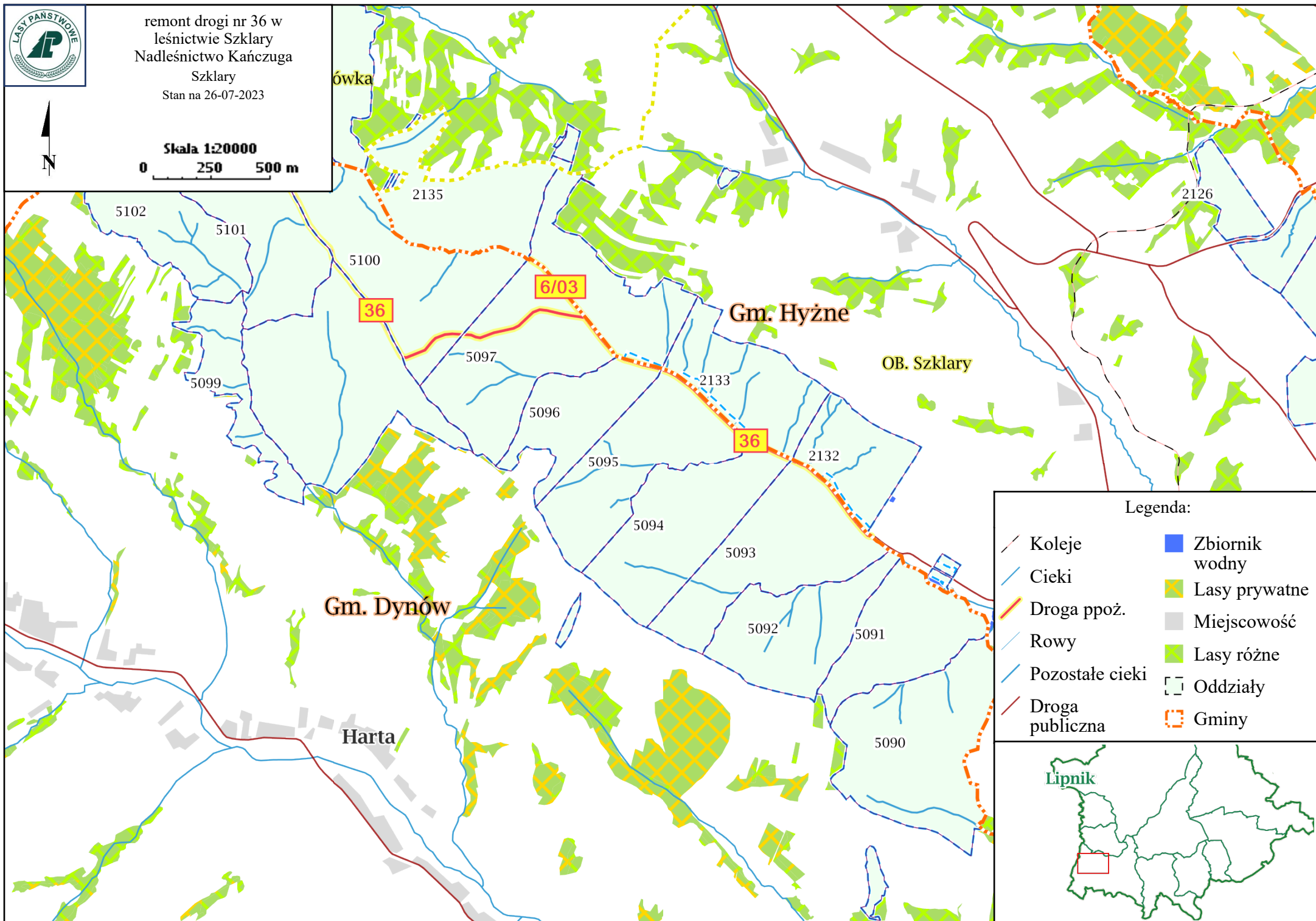




remont drogi nr 36 w  
leśnictwie Szklary  
Nadleśnictwo Kańczuga  
Szklary  
Stan na 26-07-2023



Skala 1:20000  
0 250 500 m



Legenda:

- |                 |                |
|-----------------|----------------|
| Koleje          | Zbiornik wodny |
| Cieki           | Lasy prywatne  |
| Droga ppoż.     | Miejscowość    |
| Rowy            | Lasy różne     |
| Pozostałe cieki | Oddziały       |
| Droga publiczna | Gminy          |

Lipnik

