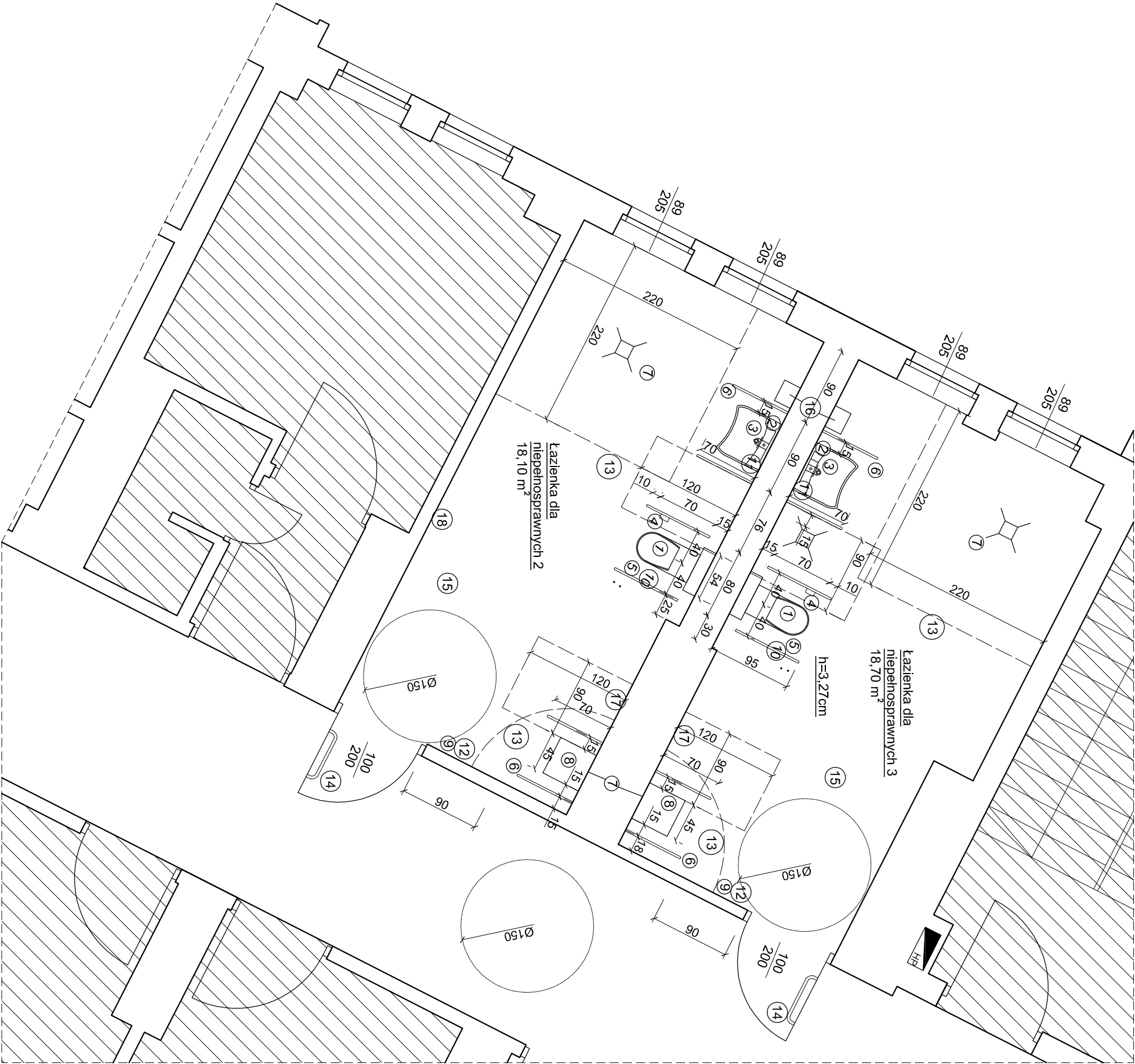


RZUT FRAGMENTU
BUDYNKU
łazienki I piętro
SKALA 1:50



- LEGENDA:**
- 1 - miska ustępowa h=45cm, dłg. miski ustępowej 70cm, spluczka podtynkowa zabudowana płytami g-k i płytkami ściennymi
 - 2 - lustro w płaszczyźnie ściany na wysokości h=80cm
 - 3 - umywalka 60x55cm górna krawędź h=80cm, dolna krawędź min. 60cm, bateria uruchamiana dźwignią z długą wylewką,
 - 4 - podajnik papieru toaletowego h=60cm
 - 5 - poręcz uchylna podłogowa dłg. 70cm na wys. 80cm
 - 6 - poręcz uchylna dłg. 70cm na wys. 80cm
 - 7 - Natrysk wyposażony w giętki wąż o długości 150 cm połączony ze słuchawką prysznicową oraz pionowym panelem prysznicowym. Słuchawkę odwieszana na wysokości od 100 cm. Baterię z termostatem zamontowan na wysokości 90 cm od podłogi.
 - 8 - krzesło pod natrysk 45x45cm h=45cm
 - 9 - włącznik światła h=90cm, kontrast w stosunku do ściany (min. LRV=30),
 - 10 - przycisk radiowy do spluczki h=80cm
 - 11 - dozownik mydła h=100cm, kontrast dozownika w stosunku do ściany (min. LRV=30),
 - 12 - przycisk kasujący alarm h=80cm
 - 13 - kurtyna
 - 14 - drzwi 110x208cm, szerokość przejścia 100cm,
 - kłamka do otwierania przedłużona na wysokość 90cm,
 - zamek do drzwi dla niepełnosprawnych z przedłużonym uchwytem do zamykania i wskaźnikiem zamknięcia,
 - uchwyt do zamykania drzwi po stronie wewnętrznej drzwi dłg. 60cm na wysokości 80cm,
 - próg w drzwiach płaski (między lastyką, a terkołą),
 - kontrast drzwi w stosunku do ściany, w której się znajdują (min. LRV=30) i kontrast kłanki w stosunku do drzwi (min. LRV=30),
 - siła do otwarcia drzwi nie może przekroczyć 25N,
 - 15 Powierzchnie ścian kolor biały i podłóg kolor jasnoszary, matowe, bez wzorów (kontrast LRV<20). Podłogi i posadzki równe i antypoślizgowe (o klasie poślizgowej minimum R11),
 - 16 suszarka do rąk na wysokości h=100cm
 - 17 Wieszak na wys. 180cm i na wys. 110cm
 - 18 Instalacja alarmowa Przycisk kasowania alarmu przy drzwiach. Systemu alarmowy i montaż wszystkich niezbędnych elementów:
 - elementu aktywującego alarm w postaci linki poziomej wokół całego pomieszczenia
 - montaż na wysokości do 0,40 m powyżej podłogi, siła potrzebna do linki nie może przekraczać 30 N.
 - przycisku dezaktywującego alarm (numer 12) na wysokości w 80cm:



obszar poza zakresem projektu

PRACOWNIA PROJEKTOWO-WYKONAWCZA		RYS. A-4
Alicja Baran		
		SKALA 1:50
ul.Mickiewicza 15/55; 19-300 Elk		05.2023 r.
ul.Portowa 2/3; 11-600 Węgorzewo		
tel.: 503-143-366 ; 690-552-947		
www.projekty-baran.pl		
architekt@poczta.fm		
krzysiekprojekt@poczta.fm		
TEMAT: Przebudowa pomieszczeń Szpitala Powiatowego w Olecku - przystosowanie łazienek dla osób niepełnosprawnych		
INWESTOR: Olmedica w Olecku Sp. z o.o.		
ul. Gołdapska 1, 19-400 Olecko		
ADRES INWESTYCJI: dz.nr ewid.: 167/9		
obręb Olecko 02 ; gmina Olecko		
BRANŻA: ARCHITEKTURA		
PROJEKTOWAŁ: mgr inż. arch. Krzysztof BARAN		
upr.bud.nr ewid.: 7/VMOKK/2016		