

PODCIĄG GALERYJKI
 Podciąg żelbetowy 20cm
 Wełna mineralna $\lambda=0,038W/mK$ 15cm
 Pustka powietrzna 1,5cm
 Panel kompozytowy aluminiowy 0,4cm

POMIESZCZENIA SUCHIE - POSADZKA NA PLYCIE STROPOWEJ GALERYJKI (PCV)
 Wkładzina PCV klejona 0,2cm
 Wylewa samopoziomująca 0,3cm
 Wylewa cem. zbrojona włknami PP 4,5cm
 Styropian posadzkowy $\lambda=0,045W/mK$ 2cm
 Płyta żelbetowa wg. konstr. 15cm
 Pustka powietrzna 2cm
 Wełna mineralna $\lambda=0,038W/mK$ 22cm
 Panel kompozytowy aluminiowy 0,4cm

Pokrycie papowe istniejące
 Płyty korkowe istniejące 10cm
 Pustka powietrzna wentylowana
 Wełna mineralna istniejąca 14cm
 Płyty żelbetowe kanalowe istniejące 27cm

Stropian elewacyjno-istniejący 10cm
 Ściana żelbetowa prefabrykowana istniejąca
 Płyta żelbetowa istniejąca 5cm
 Styropian istniejący 5cm
 Płyta żelbetowa istniejąca 6,5cm
 Gazobeton istniejący 8cm

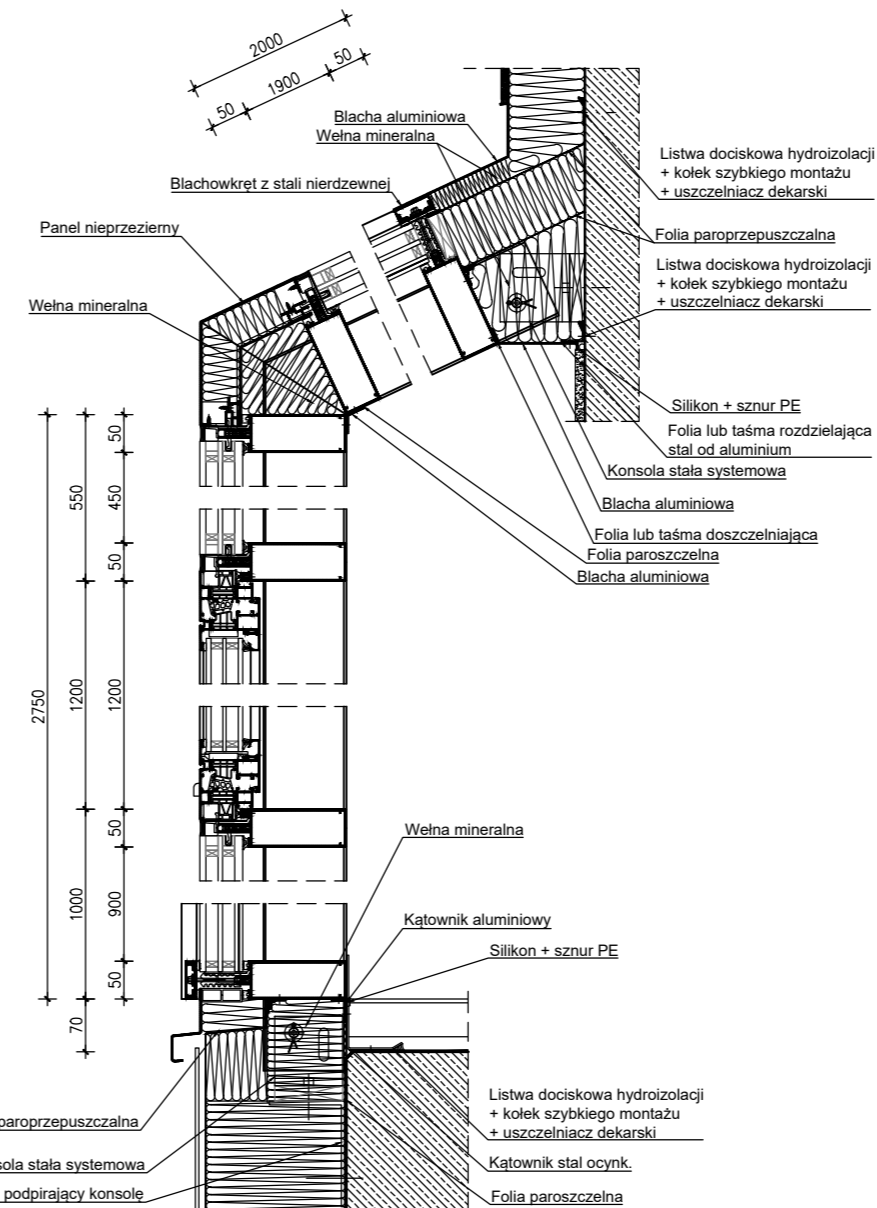
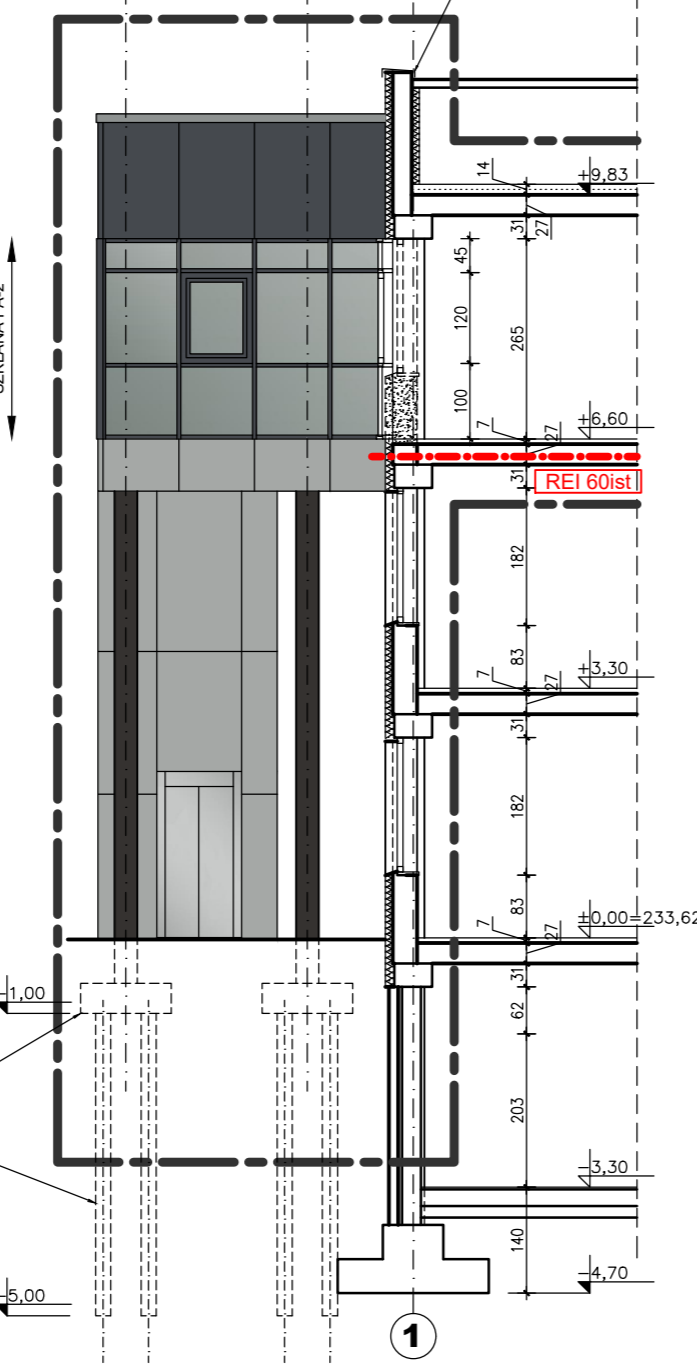
POMIESZCZENIA MOKRE - POSADZKA NA PLYCIE STROPOWEJ ISTN. (PL. GRES)
 Płytki gres na kleju 1,5cm
 Folia izocyjta w płacie 0,5mm
 Wylewa cem. zbrojona włknami PP 3,5cm
 Styropian posadzkowy $\lambda=0,045W/mK$ 2cm
 Płyty żelbetowe kanalowe istniejące 27cm

POMIESZCZENIA SUCHIE - POSADZKA NA PLYCIE STROPOWEJ ISTN. (PCV)
 Wkładzina PCV klejona 0,2cm
 Wylewa samopoziomująca 0,3cm
 Podkład cement. istn. - szlifowany 3cm
 Że. papa asfaltowa istniejąca 0,5cm
 Styropian istniejący 2cm
 Gładź cementowa istniejąca 1cm
 Płyty żelbetowe kanalowe istniejące 27cm

- LEGENDA OZNACZEŃ:**
- ściany i stropy istniejące
 - konstrukcje żelbetowe istniejące
 - wyburzenia
 - konstrukcje żelbetowe projektowane
 - ściany działowe murowane z bloczków
 - obudowy gipsowo-kartonowe
 - izolacja termiczna - styropian
 - izolacja termiczna - wełna mineralna
 - ZAKRES OPRACOWANIA DLA ROBÓT BUDOWLANYCH
 - ODDZIELENIA PRZECIWOŻAROWE
 - ODPORNOŚĆ OGNIOWA PRZEGRÓD BUDOWLANYCH

PRZEKRÓJ A-A

PRZEKRÓJ B-B



DETAL FASADY FA-1 SKALA 1:10

INWESTOR		Szpital Wojewódzki im. Świętego Łukasza w Tarnowie UL. LWOWSKA 178A 33-100 TARNÓW TEL. (14) 63 15 000	
ZAMAWIAJĄCY		SB COMPLEX Sp. z o.o. Sp. kom. ul. Księcia Józefa Poniatowskiego 8 35-026 RZESZÓW TEL. (17) 300 02 12	
JEDNOSTKA PROJEKTOWA		LSP STUDIO PROJEKTOWE UL. PIĘKNA 56B/7 50-506 WROCLAW TEL. (71) 336-58-56, (602) 155-194	
GŁÓWNY PROJEKTANT / NR UPR.		PODPIS	
ARCH. PIOTR LIGASZEWSKI 18/89/UW			
PROJEKTANT / NR UPR.		PODPIS	
ARCH. PIOTR LIGASZEWSKI 18/89/UW			
SPRAWDZAJĄCY / NR UPR.		PODPIS	
RYSOWAŁ		PODPIS	
PRAWA AUTORSKIE ZASTRZEŻONE. NINIEJSZY PROJEKT JEST PRZEDMIOTEM PRAW AUTORSKIEGO I CHRONIONY JEST AUTORSKIMI PRAWAMI OSOBISTYMI I AUTORSKIMI PRAWAMI MAJĄTKOWYMI JAKO "UTWÓR ARCHITEKTONICZNY, ARCHITEKTONICZNO-URBANISTYCZNY, URBANISTYCZNY" NA PODSTAWIE USTAWY Z DN. 4.02.1994 R. O PRAWIE AUTORSKIM I PRAWACH POKREWNYCH, TEKST JEDNOLITY DZ. U. NR 90 Z 2006 R. POZ. 631			
TEMAT / INWESTYCJA - ADRES			
ROZBUDOWA I PRZEBUDOWA BUDYNKU "B" SZPITALA WRAZ Z DOBUDOWĄ ŁĄCZNIKA KOMUNIKACYJNEGO I BUDOWĄ DŹWIGU ZEWN. TARNÓW, UL. LWOWSKA 178A			
OBIEKT			
BUDYNEK "B" SZPITALA WOJEWÓDZKIEGO IM. ŚW. ŁUKASZA W TARNOWIE			
RODZAJ OPRACOWANIA / STADIUM			
PROJEKT WYKONAWCZY			
BRANŻA			
ARCHITEKTURA			
TYTUŁ RYSUNKU		SKALA	
PRZEKROJE - SKRZYDŁO LEWE		1:100 1:10	
NR EWIDENCYJNY RYSUNKU			REW.
			0
DATA	08.2022	NR PORZ. RYS.	A-04