

LEGENDA

- WEJŚCIE DO BUDYNKU
- ISTN. ZABUDOWA
- TARASY
- SCHODY ZEWNĘTRZNE
- RAMPY
- ROZBIÓRKI
- KOSTKA CHODNIKOWA BET.
- KOSTKA KAMIENNA
- MUREK OPOROWY
- ZIELEŃ NISKA
- NAW. MINERALNA
- ZAKRES OPRACOWANIA
- WJAZD / WYJAZD
- KANALIZACJA SANITARNA
- SIEĆ WODOCIĄGOWA
- SIEĆ ELEKTROENERGETYCZNA
- KANALIZACJA DESZCZOWA
- ZBIORNIK PPOŻ

KOMENDA WOJEWÓDZKA
Państwowej Straży Pożarnej
w Poznaniu
Wydział Przeciwdziałania Zagrożeniom

RZECZOZNAWCA BUDOWLANY
na terenie całego kraju

mgr inż. arch. Ireneusz Łopaciński
Nr upr. 29/2002/RZ; CRRz-poz. 350/02/RIC

RZECZOZNAWCA DO SPRAW ZABEZPIECZEŃ
PRZECIWOPOŻAROWYCH

mgr inż. Michał Nowaczyk Nr upr. 557/2012

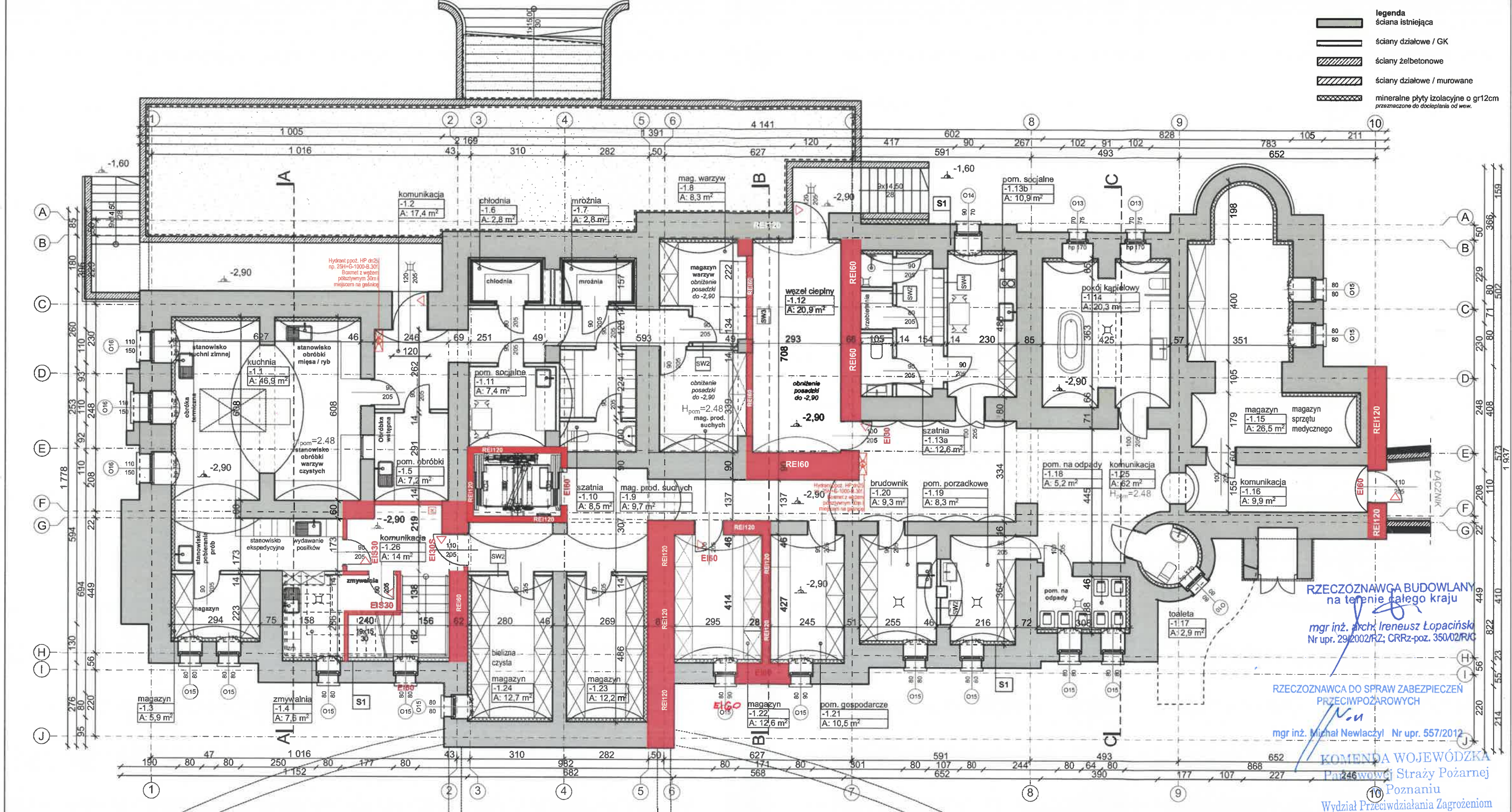
POW. OPRACOWANIA	3173	100%
POW. ZABUDOWY	578,5	18,2%
POW. TARASU	112	
SCHODY ZEWN.	33	
CHODNIK	28,7	
DROGA WEW.	1057	
PODjazd	157,2	
NAW. MINERALNA	75	
UTWARDZENIA ŁĄCZNIE	1350,9	42,5%
POW. BIOLOGICZNIE CZYNNNA	1131,6	39,3%

uwagi:
- wszystkie wymiary, rzędne należy sprawdzić na budowie, a w przypadku wystąpienia różnic projektowany układ należy dostosować do stanu istniejącego, zachowując zasady zawarte w projekcie
- elementy konstrukcyjne są pokazane w projekcie konstrukcyjnym
- szczegółowe projekty instalacji sanitarnych, elektrycznych są tematem odpowiednich opracowań branżowych
- sposób zabezpieczania elementów drewnianych i stalowych podano w opisie projektu
- podane rozwiązania materiałowe są przykładowe; dopuszczalna jest zamiana na materiały innego producenta o niegorszych parametrach technicznych i wytrzymałościowych
- rysunki architektury rozpatrywać z rysunkami wszystkich branż. W razie niezgodności poinformować projektanta w trybie nadzoru autorskiego
- wszelkie prawa zastrzeżone, kopiowanie i rozpowszechnianie bez zgody autora zabronione

firma:		PP STANISŁAWSKI	
projekt:		Przebudowa i rozbudowa istniejącego budynku Oddziału Lecznico-Rehabilitacyjnego w Grębaninie Samodzielnego Publicznego Zakładu Opieki Zdrowotnej w Kępnie	
adres:		dz. nr 666; identyfikator: 300801_2.0003.666; obręb ewidencyjny: 0003 Baranów; Skwer Potworowskiego, 63-604 Grębanin, woj.: wielkopolskie; gmina: Baranów - obszar wiejski,	
projektant:		mgr inż. arch. Sebastian Stanisławski upr. nr 04/03/DOIA	
sprawdzający:		mgr inż. arch. Piotr Molenda upr. nr 22/03/DOIA	
asystent projektanta:		mgr inż. arch. Artur Klimczak	
temat rysunku:		plan zagospodarowania terenu	
branża:	architektura	data:	02.2024
stadium:	PB	rewizja:	-
skala:	1:500	nr rys.:	PZT

zestawienie powierzchni pomieszczeń:

-1.1	kuchnia	46,9
-1.2	komunikacja	17,4
-1.3	magazyn	5,9
-1.4	zmywalnia	7,6
-1.5	mag. obróbki	7,2
-1.6	chłodnia	2,8
-1.7	mroźnia	2,8
-1.8	mag. warzyw	8,3
-1.9	mag. prod. suchych	9,7
-1.10	szatnia	8,5
-1.11	mag. socjalne	7,4
-1.12	węzeł cieplny	20,9
-1.13a	szatnia	12,6
-1.13b	mag. socjalne	10,9
-1.14	pokój kąpielowy	20,3
-1.15	magazyn	26,5
-1.16	komunikacja	9,9
-1.17	toaleta	2,9
-1.18	mag. na odpady	5,2
-1.19	mag. porządkowe	8,3
-1.20	brudownik	9,3
-1.21	mag. gospodarcze	10,5
-1.22	magazyn	12,6
-1.23	magazyn	12,2
-1.24	magazyn	12,7
-1.25	komunikacja	62,0
-1.26	komunikacja	14,0
	RAZEM	375,3 m²



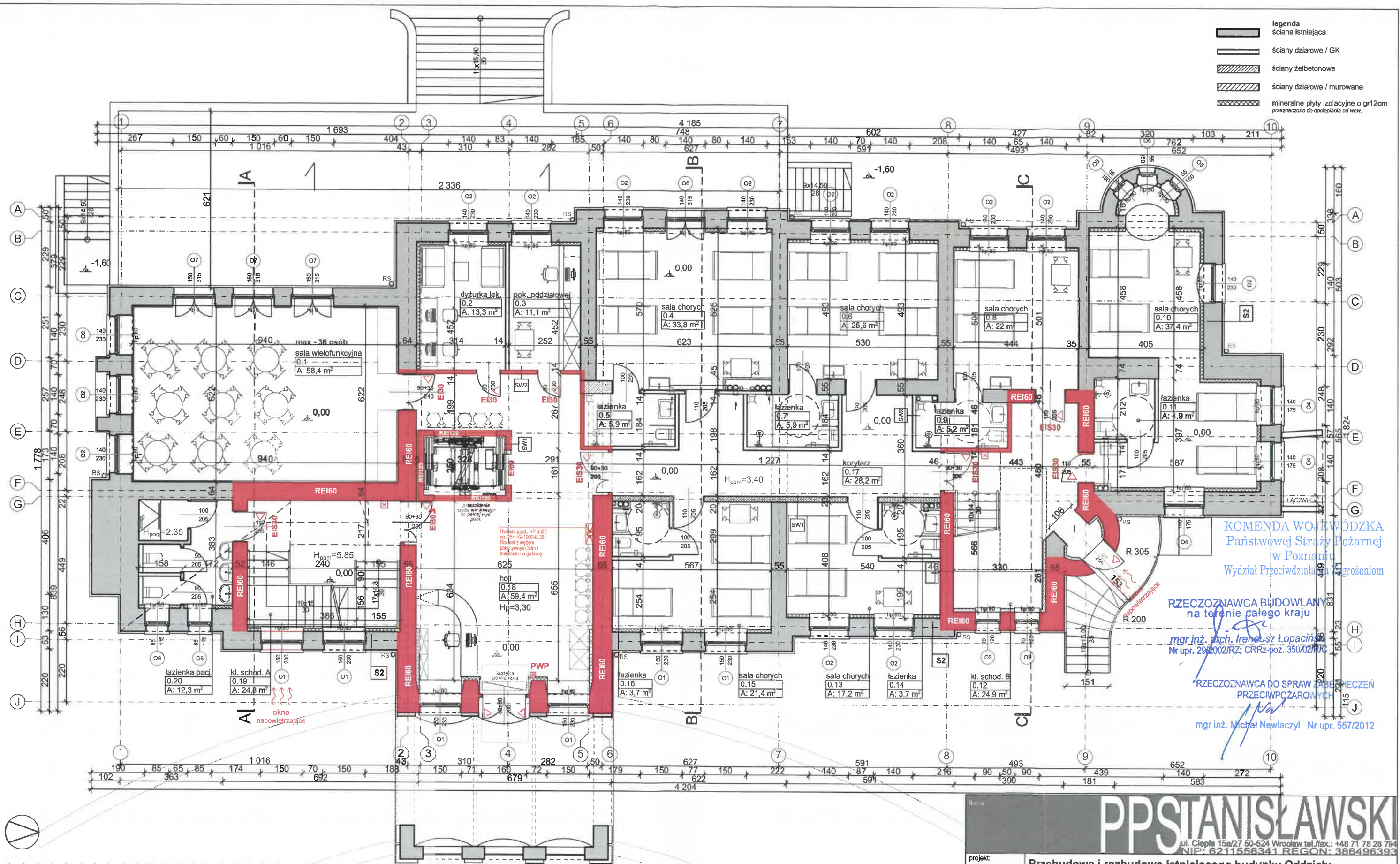
RZECZOZNAWCA BUDOWLANY
na terenie całego kraju
mgr inż. arch. Ireneusz Łopaciński
Nr upr. 29/2002/RZ; CRZ-poz. 350/02/RZ

RZECZOZNAWCA DO SPRAW ZABEZPIECZEN
PRZECIWPÓŻAROWYCH
mgr inż. Michał Nowaczyk Nr upr. 557/2012

KOMENDA WOJEWÓDZKA
Państwowej Straży Pożarnej
Poznań
Wydział Przeciwdziałania Zagrożeniom

firma:		PPSTANISŁAWSKI	
projekt:		Przebudowa i rozbudowa istniejącego budynku Oddziału Leczniczko-Rehabilitacyjnego w Grębaninie Samodzielnego Publicznego Zakładu Opieki Zdrowotnej w Kępnie	
adres:		dz. nr 666; identyfikator: 300801_2.0003.666; obręb ewidencyjny: 0003 Baranów; Skwer Potworowskiego, 63-604 Grębanin, woj.: wielkopolskie; gmina: Baranów - obszar wiejski,	
projektant:		mgr inż. arch. Sebastian Stanisławski upr. nr 04/03/DOIA	podpis:
sprawdzający:		mgr inż. arch. Piotr Molenda upr. nr 22/03/DOIA	podpis:
asystent projektanta:		mgr inż. arch. Artur Klimczak	podpis:
temat rysunku:		rzut piwnicy	
branża:	architektura	data:	02.2024
stadium:	PB	rewizja:	
skala:	1:125	nr rys.:	A-01

zestawienie powierzchni pomieszczeń:	
0.1 sala wielofunkcyjna	58,4
0.2 dyżurka lek.	13,3
0.3 pok. oddziałowej	11,1
0.4 sala chorych	33,8
0.5 łazienka	5,9
0.6 sala chorych	25,6
0.7 łazienka	5,9
0.8 sala chorych	22,0
0.9 łazienka	5,2
0.10 sala chorych	37,4
0.11 łazienka	4,9
0.12 kl. schod. B	24,9
0.13 sala chorych	17,2
0.14 łazienka	3,7
0.15 sala chorych	21,4
0.16 łazienka	3,7
0.17 korytarz	28,2
0.18 holl	59,4
0.19 kl. schod. A	24,8
0.20 łazienka pacj.	12,3
	419,1 m²



KOMENDA WOJEWÓDZKA
Państwowej Straży Pożarnej
w Poznaniu
Wydział Przeciwdziałania Zagrożeniom

RZECZOZNAWCA BUDOWLANY
na terenie całego kraju

mgr inż. arch. Ireneusz Łopaciński
Nr upr. 29/2002/RZ; CRRz-poz. 350/02/RZ

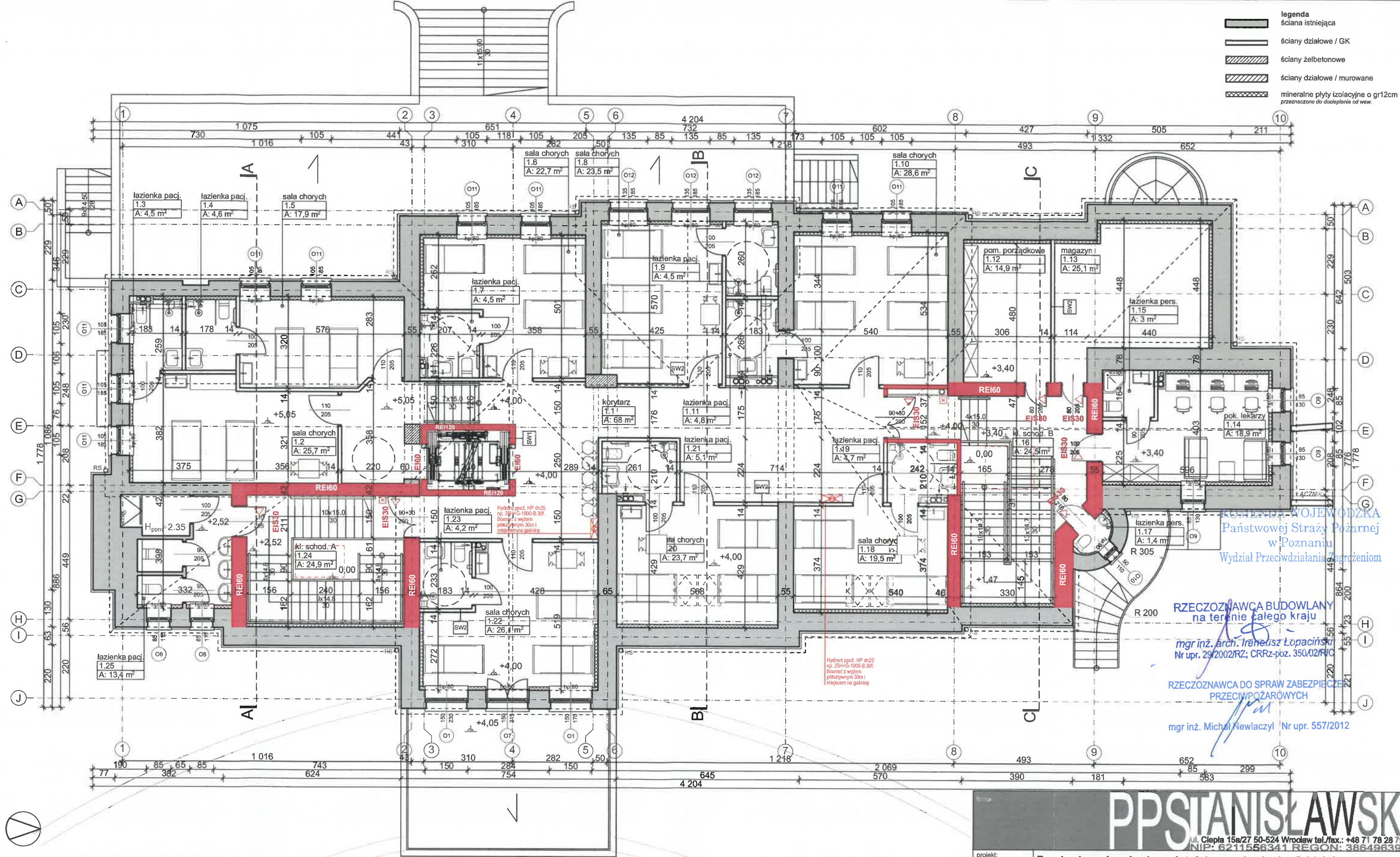
RZECZOZNAWCA DO SPRAW ZABEZPIECZEŃ
PRZECIWPÓŻAROWYCH

mgr inż. Michał Nowaczył Nr upr. 557/2012

<p>projekt:</p> <p>Przebudowa i rozbudowa istniejącego budynku Oddziału Leczniczko-Rehabilitacyjnego w Grębaninie Samodzielnego Publicznego Zakładu Opieki Zdrowotnej w Kępnie</p>	
<p>adres:</p> <p>dz. nr 666; identyfikator: 300801_2.0003.666; obręb ewidencyjny: 0003 Baranów; Skwer Potworowskiego, 63-604 Grębanin, woj.: wielkopolskie; gmina: Baranów - obszar wiejski,</p>	
<p>projektant:</p> <p>mgr inż. arch. Sebastian Stanisławski upr. nr 04/03/DOIA</p>	<p>podpis:</p>
<p>sprawdzający:</p> <p>mgr inż. arch. Piotr Molenda upr. nr 22/03/DOIA</p>	<p>podpis:</p>
<p>asystent projektanta:</p> <p>mgr inż. arch. Artur Klimczak</p>	<p>podpis:</p>
<p>temat rysunku:</p> <p>rzut parteru</p>	
<p>branża:</p> <p>architektura</p>	<p>data:</p> <p>02.2024</p>
<p>stadium:</p> <p>PB</p>	<p>rewizja:</p>
<p>skala:</p> <p>1:125</p>	<p>nr rys.:</p> <p>A-02</p>

zestawienie powierzchni pomieszczeń:

1.1	korytarz	68,0
1.2	sala chorych	25,7
1.3	łazienka pacj.	4,5
1.4	łazienka pacj.	4,6
1.5	sala chorych	17,9
1.6	sala chorych	22,7
1.7	łazienka pacj.	4,5
1.8	sala chorych	23,5
1.9	łazienka pacj.	4,5
1.10	sala chorych	28,6
1.11	łazienka pacj.	4,8
1.12	pom. porządkowe	14,9
1.13	magazyn	25,1
1.14	pok. lekarzy	18,9
1.15	łazienka pers.	3,0
1.16	kl. schod. B	24,5
1.17	łazienka pers.	1,4
1.18	sala chorych	19,5
1.19	łazienka pacj.	4,7
1.20	sala chorych	23,7
1.21	łazienka pacj.	5,1
1.22	sala chorych	26,1
1.23	łazienka pacj.	4,2
1.24	kl. schod. A	24,9
1.25	łazienka pacj.	13,4
		418,7 m ²



UCHWAŁA WOJEWÓDZKA
Państwowej Straży Pożarnej
w Poznaniu
Wydział Przeciwdziałania Zagrożeniom

RZECZOZNAWCA BUDOWLANY
na terenie całego kraju

mgr inż. arch. Ireneusz Łopaciński
Nr upr. 29/2002/RZ; CRRz-poz. 350/02/RZ

RZECZOZNAWCA DO SPRAW ZABEZPIECZENIA
PRZECIWPÓŻAROWYCH

mgr inż. Michał Nowaczyl Nr upr. 557/2012

PP STANISŁAWSKI
ul. Ciepła 15a/27 50-524 Wrocław tel./fax: +48 71 78 28 794
NIP: 6211556341 REGON: 386496393

projekt:	Przebudowa i rozbudowa istniejącego budynku Oddziału Leczniczo-Rehabilitacyjnego w Grębaninie Samodzielnego Publicznego Zakładu Opieki Zdrowotnej w Kępnie		
adres:	dz. nr 666; identyfikator: 300801_2.0003.666; obręb ewidencyjny: 0003 Baranów; Skwer Potworowskiego, 63-604 Grębanin, woj.: wielkopolskie; gmina: Baranów - obszar wiejski,		
projektant:	mgr inż. arch. Sebastian Stanisławski upr. nr 04/03/DOIA	podpis:	
sprawdzający:	mgr inż. arch. Piotr Molenda upr. nr 22/03/DOIA	podpis:	
asystent projektanta:	mgr inż. arch. Artur Klimczak	podpis:	<i>klimczak</i>
temat rysunku:	rzut poddasza		
branża:	architektura	data:	02.2024
stadium:	PB	rewizja:	
skala:	1:125	nr rys.:	A-03



mgr inż. arch. Ireneusz Łopaciński
Nr upr. 29/2002/RZ; CRRz-poz. 350/02/R/C

firma:		PPSTANISŁAWSKI				ul. Ciepła 15a/27 50-524 Wrocław tel./fax.: +48 71 78 28 794 NIP: 6211556341 REGON: 386496393	
projekt:		Przebudowa i rozbudowa istniejącego budynku Oddziału Leczniczo-Rehabilitacyjnego w Grębaninie Samodzielnego Publicznego Zakładu Opieki Zdrowotnej w Kępnie					
adres:		dz. nr 666; identyfikator: 300801_2.0003.666; obręb ewidencyjny: 0003 Baranów; Skwer Potworowskiego, 63-604 Grębanin, woj.: wielkopolskie; gmina: Baranów - obszar wiejski,					
projektant: specjalność: architekt/ikonoma		mgr inż. arch. Sebastian Stanisławski upr. nr 04/03/DOIA				podpis	
sprawdzający: specjalność: architekt/ikonoma		mgr inż. arch. Piotr Molenda upr. nr 22/03/DOIA				podpis	
asystent projektanta: specjalność: architekt/ikonoma		mgr inż. arch. Artur Klimczak				podpis <i>klm</i>	
temat rysunku:		rzut dachu					
branża:		data:		stadium:		rewizja:	
architektura		02.2024		PB		-	
						skala:	
						1:125	
						nr rys.:	
						A-04	

P1	POSADZKA NA GRUNCIE	
	WYKŁADZINA PCV	0,3
	WYLEWKA SAMOPOZIOMUJĄCA	1
	JASTRYCH CEMENTOWY ZBROJONY SIATKĄ	5,7
	FOLIA PCV	-
	STYROPIAN EPS	15
	FOLIA PCV	-
	PAPA TERMOZGRZEWALNA	0,5
	CHUDY BETON	10
	PODSYPKA PIASKOWO-ŻWIROWA	30
	GRUNT RODZIMY STABILIZOWANY	-

P2	STROP MIĘDZYKONDYGNACYJNY	
	WYKŁADZINA PCV	0,3
	WYLEWKA SAMOPOZIOMUJĄCA	1
	JASTRYCH CEMENTOWY ZBROJONY SIATKĄ	5,7
	FOLIA PCV	-
	STYROPIAN EPS	5
	FOLIA PCV	-
	ISTN. STROP KLEINA ŁUKOWY	30-50
	TYNK GIPSOWY / STROP PODWIESZANY	2

P3	STROP MIĘDZYKONDYGNACYJNY	
	WYKŁADZINA PCV	0,3
	WYLEWKA SAMOPOZIOMUJĄCA	1
	JASTRYCH CEMENTOWY ZBROJONY SIATKĄ	5,7
	FOLIA PCV	-
	STYROPIAN EPS	10
	FOLIA PCV	-
	STROP GESTOŻEBROWY	25
	TYNK GIPSOWY / STROP PODWIESZANY	2

P4	STROP MIĘDZYKONDYGNACYJNY	
	WYKŁADZINA PCV	0,3
	WYLEWKA SAMOPOZIOMUJĄCA	1
	JASTRYCH CEMENTOWY ZBROJONY SIATKĄ	5,7
	FOLIA PCV	-
	STYROPIAN EPS	5
	FOLIA PCV	-
	ISTN. W KONSTRUKCJI DREWNIANEJ	45
	ISTN. TYNK GIPSOWY / STROP PODWIESZANY	2

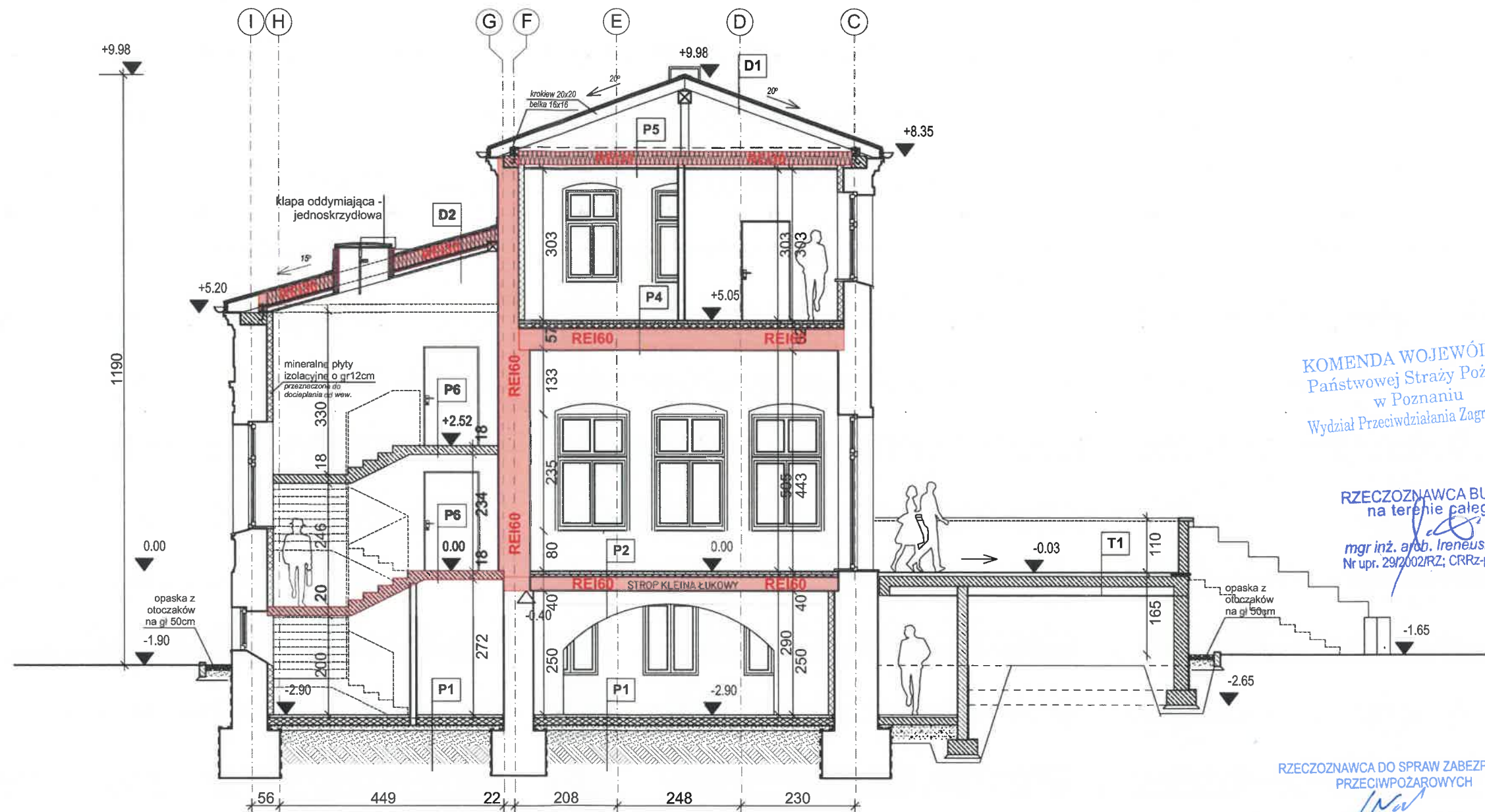
P5	STROP PODDASZA	
	KONSTRUKCJA DACHU	-
	PAROIZOLACJA	-
	WĘLNA MINERALNA	30
	PAROIZOLACJA	-
	2X GKF NA PODKONSTRUKCJI REI30	8
	FARBA SYLIKONOWA	-

P6	SPOCZNIKI	
	PLYTKI GRESOWE	0,3
	PLYTA ŻELBETOWA	18
	GLĄDŹ GIPSOWA	0,5

D1	DACH	
	BLACHA TYTAN OCYNK	1
	PEŁNE DESKOWANIE	2,5
	ŁATY 7X5	5
	MEMBRANA PAROPRZEPUSZCZALNA	-
	WĘLNA MINERALNA / KONSTR DACHU	20-25
	PAROIZOLACJA	-
	2X GKF NA PODKONSTRUKCJI REI30	8
	FARBA SYLIKONOWA	-

D2	DACH	
	BLACHA TYTAN OCYNK	1
	PEŁNE DESKOWANIE	2,5
	ŁATY 7X5	5
	MEMBRANA PAROPRZEPUSZCZALNA	-
	WĘLNA MINERALNA / KONSTR DACHU	20-25
	PAROIZOLACJA	-
	2X GKF NA PODKONSTRUKCJI REI30	8

uwagi:
- wszystkie wymiary, rzędne należy sprawdzić na budowie, a w przypadku wystąpienia różnic projektowany układ należy dostosować do stanu istniejącego, zachowując zasady zawarte w projekcie
- elementy konstrukcyjne są pokazane w projekcie konstrukcyjnym
- szczegółowe projekty instalacji sanitarnych, elektrycznych są tematem odpowiednich opracowań branżowych
- sposób zabezpieczania elementów drewnianych i stalowych podano w opisie projektu
- podane rozwiązania materiałowe są przykładowe; dopuszczalna jest zamiana na materiały innego producenta o niegorszych parametrach technicznych i wytrzymałościowych
- rysunki architektury rozpatrywać z rysunkami wszystkich branż. W razie niezgodności poinformować projektanta w trybie nadzoru autorskiego
- wszelkie prawa zastrzeżone, kopiowanie i rozpowszechnianie bez zgody autora zabronione



KOMENDA WOJEWÓDZKA
Państwowej Straży Pożarnej
w Poznaniu
Wydział Przeciwdziałania Zagrożeniom

RZECZOZNAWCA BUDOWLANY
na terenie całego kraju
mgr inż. arch. Ireneusz Łopaciński
Nr upr. 29/2002/RZ; CRRz-poz. 350/02/RJC

RZECZOZNAWCA DO SPRAW ZABEZPIECZEŃ
PRZECIWPOŻAROWYCH
mgr inż. Michał Nowaczył Nr upr. 557/2012

Firma: PPSTANISŁAWSKI	
ul. Ciepła 15a/27 50-524 Wrocław tel./fax.: +48 71 78 28 794 NIP: 6211556341 REGON: 386496393	
projekt:	Przebudowa i rozbudowa istniejącego budynku Oddziału Leczniczo-Rehabilitacyjnego w Grębaninie Samodzielnego Publicznego Zakładu Opieki Zdrowotnej w Kępnie
adres:	dz. nr 666; identyfikator: 300801_2.0003.666; obręb ewidencyjny: 0003 Baranów; Skwer Potworowskiego, 63-604 Grębanin, woj.: wielkopolskie; gmina: Baranów - obszar wiejski,
projektant:	mgr inż. arch. Sebastian Stanisławski upr. nr 04/03/DOIA
sprawdzający:	mgr inż. arch. Piotr Molenda upr. nr 22/03/DOIA
asystent projektanta:	mgr inż. arch. Artur Klimczak
temat rysunku:	przekrój AA
branża:	architektura
data:	02.2024
stadium:	PB
rewizja:	-
skala:	1:100
nr rys.:	P-01

P1	POSADZKA NA GRUNCIE	
	WYKŁADZINA PCV	0,3
	WYLEWKA SAMOPOZIOMUJĄCA	1
	JASTRYCH CEMENTOWY ZBROJONY SIATKĄ	5,7
	FOLIA PCV	-
	STYROPIAN EPS	15
	FOLIA PCV	-
	PAPA TERMOZGRZEWALNA	0,5
	CHUDY BETON	10
	PODSYPKA PIASKOWO-ŻWIROWA	30
	GRUNT RODZIMY STABILIZOWANY	-

P2	STROP MIĘDZYKONDYGNACYJNY	
	WYKŁADZINA PCV	0,3
	WYLEWKA SAMOPOZIOMUJĄCA	1
	JASTRYCH CEMENTOWY ZBROJONY SIATKĄ	5,7
	FOLIA PCV	-
	STYROPIAN EPS	5
	FOLIA PCV	-
	ISTN. STROP KLEINA ŁUKOWY	30-50
	TYNK GIPSOWY / STROP PODWIESZANY	2

P3	STROP MIĘDZYKONDYGNACYJNY	
	WYKŁADZINA PCV	0,3
	WYLEWKA SAMOPOZIOMUJĄCA	1
	JASTRYCH CEMENTOWY ZBROJONY SIATKĄ	5,7
	FOLIA PCV	-
	STYROPIAN EPS	10
	FOLIA PCV	-
	STROP GĘSTOŻEBROWY	25
	TYNK GIPSOWY / STROP PODWIESZANY	2

P4	STROP MIĘDZYKONDYGNACYJNY	
	WYKŁADZINA PCV	0,3
	WYLEWKA SAMOPOZIOMUJĄCA	1
	JASTRYCH CEMENTOWY ZBROJONY SIATKĄ	5,7
	FOLIA PCV	-
	STYROPIAN EPS	5
	FOLIA PCV	-
	ISTN. W KONSTRUKCJI DREWNIANEJ	45
	ISTN. TYNK GIPSOWY / STROP PODWIESZANY	2

P5	STROP PODDASZA	
	KONSTRUKCJA DACHU	-
	PAROIZOLACJA	-
	WĘŁNA MINERALNA	30
	PAROIZOLACJA	-
	2X GKF NA PODKONSTRUKCJI REI30	8
	FARBA SYLIKONOWA	-

P6	SPOCZNIKI	
	PLYTKI GRESOWE	0,3
	PLYTA ŻELBETOWA	18
	GŁADZ GIPSOWA	0,5

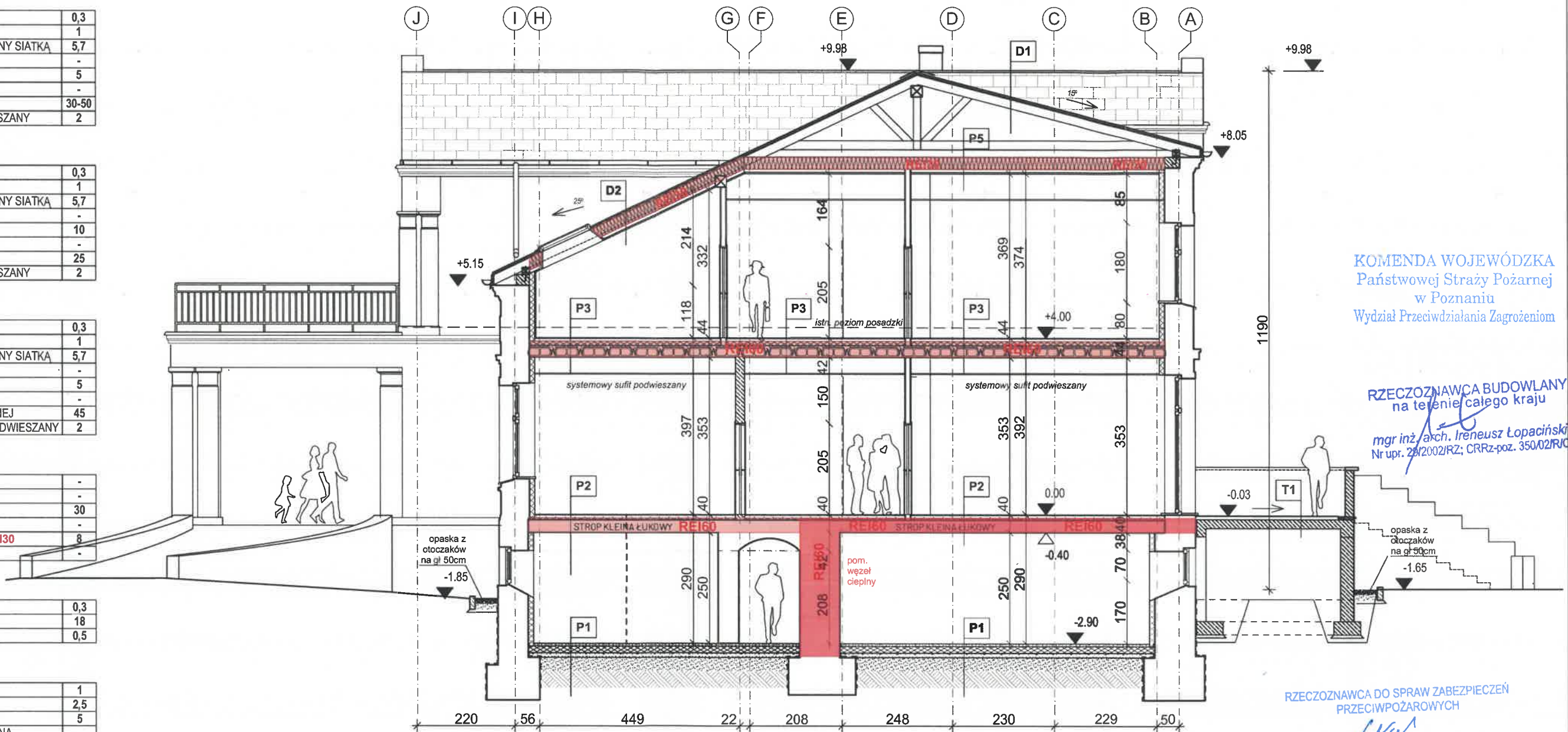
D1	DACH	
	BLACHA TYTAN OCYNK	1
	PEŁNE DESKOWANIE	2,5
	ŁATY 7X5	5
	MEMBRANA PAROPRZEPUSZCZALNA	-
	WĘŁNA MINERALNA / KONSTR DACHU	20-25
	PAROIZOLACJA	-
	2X GKF NA PODKONSTRUKCJI REI30	8
	FARBA SYLIKONOWA	-

D2	DACH	
	BLACHA TYTAN OCYNK	1
	PEŁNE DESKOWANIE	2,5
	ŁATY 7X5	5
	MEMBRANA PAROPRZEPUSZCZALNA	-
	WĘŁNA MINERALNA / KONSTR DACHU	20-25
	PAROIZOLACJA	-
	2X GKF NA PODKONSTRUKCJI REI30	8

uwagi:

- wszystkie wymiary, rzędne należy sprawdzić na budowie, a w przypadku wystąpienia różnic projektowany układ należy dostosować do stanu istniejącego, zachowując zasady zawarte w projekcie
- elementy konstrukcji są pokazane w projekcie konstrukcyjnym
- szczegółowe projekty instalacji sanitarnych, elektrycznych są tematem odpowiednich opracowań branżowych
- sposób zabezpieczania elementów drewnianych i stalowych podano w opisie projektu
- podane rozwiązania materiałowe są przykładowe; dopuszczalna jest zamiana na materiały innego producenta o niegorszych parametrach technicznych i wytrzymałościowych
- rysunki architektury rozpatrywać z rysunkami wszystkich branż. W razie niezgodności poinformować projektanta w trybie nadzoru autorskiego
- wszelkie prawa zastrzeżone, kopiowanie i rozpowszechnianie bez zgody autora zabronione

	legenda
	ściana istniejąca
	ściany działowe / GK
	ściany żelbetonowe
	ściany działowe / murowane



KOMENDA WOJEWÓDZKA
Państwowej Straży Pożarnej
w Poznaniu
Wydział Przeciwdziałania Zagrożeniom

RZECZOZNAWCA BUDOWLANY
na terenie całego kraju
mgr inż. arch. Ireneusz Łopaciński
Nr upr. 28/2002/RZ; CRZ-poz. 350/02/RZ

RZECZOZNAWCA DO SPRAW ZABEZPIECZEŃ
PRZECIWOPOŻAROWYCH
mgr inż. Michał Kewłaczyl Nr upr. 557/2012

Firma		PP STANISŁAWSKI	
projekt:		Przebudowa i rozbudowa istniejącego budynku Oddziału Leczniczo-Rehabilitacyjnego w Grębaninie Samodzielnego Publicznego Zakładu Opieki Zdrowotnej w Kępnie	
adres:		dz. nr 666; identyfikator: 300801_2.0003.666; obręb ewidencyjny: 0003 Baranów; Skwer Potworowskiego, 63-604 Grębanin, woj.: wielkopolskie; gmina: Baranów - obszar wiejski,	
projektant:	mgr inż. arch. Sebastian Stanisławski upr. nr 04/03/DOIA	podpis:	
sprawdzający:	mgr inż. arch. Piotr Molenda upr. nr 22/03/DOIA	podpis:	
asystent projektanta:	mgr inż. arch. Artur Klimczak	podpis:	Klimczak
temat rysunku:	przekrój BB		
branża:	architektura	data:	02.2024
stadium:	PB	rewizja:	-
skala:	1:100	nr rys.:	P-02

P1	POSADZKA NA GRUNCIE	
	WYKŁADZINA PCV	0,3
	WYLEWKA SAMOPOZIOMUJĄCA	1
	JASTRYCH CEMENTOWY ZBROJONY SIATKĄ	5,7
	FOLIA PCV	-
	STYROPIAN EPS	15
	FOLIA PCV	-
	PAPA TERMOZGRZEWALNA	0,5
	CHUDY BETON	10
	PODSYPKA PIASKOWO-ŻWIROWA	30
	GRUNT RODZIMY STABILIZOWANY	-

P2	STROP MIĘDZYKONDYGNACYJNY	
	WYKŁADZINA PCV	0,3
	WYLEWKA SAMOPOZIOMUJĄCA	1
	JASTRYCH CEMENTOWY ZBROJONY SIATKĄ	5,7
	FOLIA PCV	-
	STYROPIAN EPS	5
	FOLIA PCV	-
	ISTN. STROP KLEINA ŁUKOWY	30-50
	TYNK GIPSOWY / STROP PODWIESZANY	2

P3	STROP MIĘDZYKONDYGNACYJNY	
	WYKŁADZINA PCV	0,3
	WYLEWKA SAMOPOZIOMUJĄCA	1
	JASTRYCH CEMENTOWY ZBROJONY SIATKĄ	5,7
	FOLIA PCV	-
	STYROPIAN EPS	10
	FOLIA PCV	-
	STROP GĘSTOŻEBROWY	25
	TYNK GIPSOWY / STROP PODWIESZANY	2

P4	STROP MIĘDZYKONDYGNACYJNY	
	WYKŁADZINA PCV	0,3
	WYLEWKA SAMOPOZIOMUJĄCA	1
	JASTRYCH CEMENTOWY ZBROJONY SIATKĄ	5,7
	FOLIA PCV	-
	STYROPIAN EPS	5
	FOLIA PCV	-
	ISTN. W KONSTRUKCJI DREWNIANEJ	45
	ISTN. TYNK GIPSOWY / STROP PODWIESZANY	2

P5	STROP PODDASZA	
	KONSTRUKCJA DACHU	-
	PAROIZOLACJA	-
	WEŁNA MINERALNA	30
	PAROIZOLACJA	-
	2X GKF NA PODKONSTRUKCJI REI30	8
	FARBA SYLIKONOWA	-

P6	SPOCZNIKI	
	PLYTKI GRESOWE	0,3
	PLYTA ŻELBETOWA	18
	GŁADZ GIPSOWA	0,5

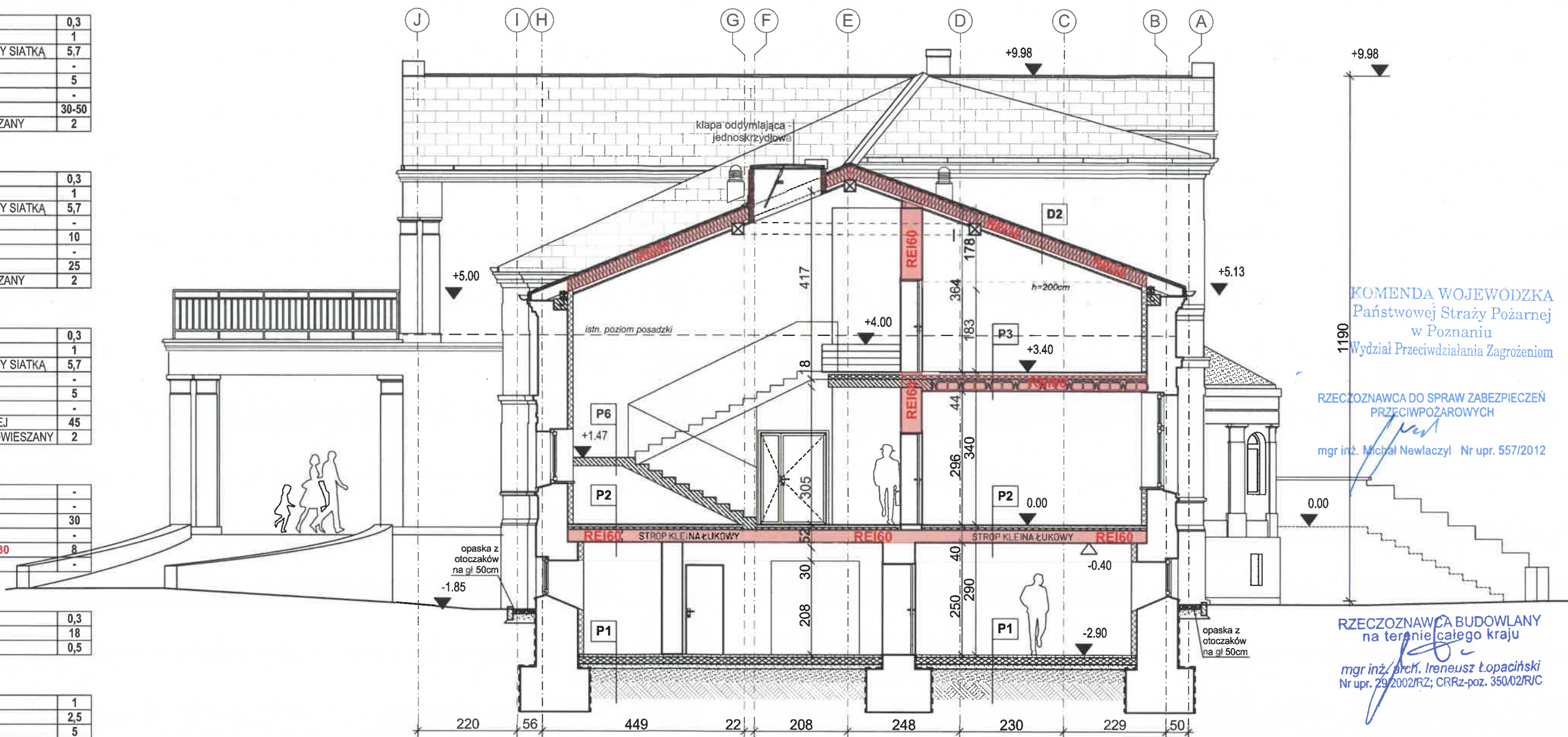
D1	DACH	
	BLACHA TYTAN OCYNK	1
	PEŁNE DESKOWANIE	2,5
	ŁATY 7X5	5
	MEMBRANA PAROPRZEPUSZCZALNA	-
	WEŁNA MINERALNA / KONSTR DACHU	20-25
	PAROIZOLACJA	-
	2X GKF NA PODKONSTRUKCJI REI30	8
	FARBA SYLIKONOWA	-

D2	DACH	
	BLACHA TYTAN OCYNK	1
	PEŁNE DESKOWANIE	2,5
	ŁATY 7X5	5
	MEMBRANA PAROPRZEPUSZCZALNA	-
	WEŁNA MINERALNA / KONSTR DACHU	20-25
	PAROIZOLACJA	-
	2X GKF NA PODKONSTRUKCJI REI30	8

uwagi:

- wszystkie wymiary, rzędne należy sprawdzić na budowie, a w przypadku wystąpienia różnic projektowany układ należy dostosować do stanu istniejącego, zachowując zasady zawarte w projekcie
- elementy konstrukcji są pokazane w projekcie konstrukcyjnym
- szczegółowe projekty instalacji sanitarnych, elektrycznych są tematem odpowiednich opracowań branżowych
- sposób zabezpieczania elementów drewnianych i stalowych podano w opisie projektu
- podane rozwiązania materiałowe są przykładowe; dopuszczalna jest zamiana na materiały innego producenta o niegorszych parametrach technicznych i wytrzymałościowych
- rysunki architektury rozpatrywać z rysunkami wszystkich branż. W razie niezgodności poinformować projektanta w trybie nadzoru autorskiego
- wszelkie prawa zastrzeżone, kopiowanie i rozpowszechnianie bez zgody autora zabronione

	legenda
	ściana istniejąca
	ściany działowe / GK
	ściany żelbetonowe
	ściany działowe / murowane



KOMENDA WOJEWODZKA
Państwowej Straży Pożarnej
w Poznaniu
Wydział Przeciwdziałania Zagrożeniom

RZECZOZNAWCA DO SPRAW ZABEZPIECZEŃ
PRZECIWOPOŻAROWYCH

mgr inż. Michał Nowaczyński Nr upr. 557/2012

RZECZOZNAWCA BUDOWLANY
na terenie całego kraju

mgr inż. arch. Ireneusz Łopaciński
Nr upr. 29/2002/RZ; CRZ-202/2012

firma: PPSTANISŁAWSKI	
ul. Ciepła 15a/27 50-524 Wrocław tel./fax.: +48 71 78 28 794 NIP: 6211556341 REGON: 386496393	
projekt:	Przebudowa i rozbudowa istniejącego budynku Oddziału Leczniczo-Rehabilitacyjnego w Grębaninie Samodzielnego Publicznego Zakładu Opieki Zdrowotnej w Kępnie
adres:	dz. nr 666; identyfikator: 300801_2.0003.666; obręb ewidencyjny: 0003 Baranów; Skwer Potworowski, 63-604 Grębanin, woj.: wielkopolskie; gmina: Baranów - obszar wiejski,
projektant: specjalność architektoniczna	mgr inż. arch. Sebastian Stanisławski upr. nr 04/03/DOIA
sprawdzający: specjalność architektoniczna	mgr inż. arch. Piotr Molenda upr. nr 22/03/DOIA
asystent projektanta: specjalność architektoniczna	mgr inż. arch. Artur Klimczak
temat rysunku:	przekrój CC
branża:	architektura
data:	02.2024
stadium:	PB
rewizja:	-
skala:	1:100
nr rys.:	P-03