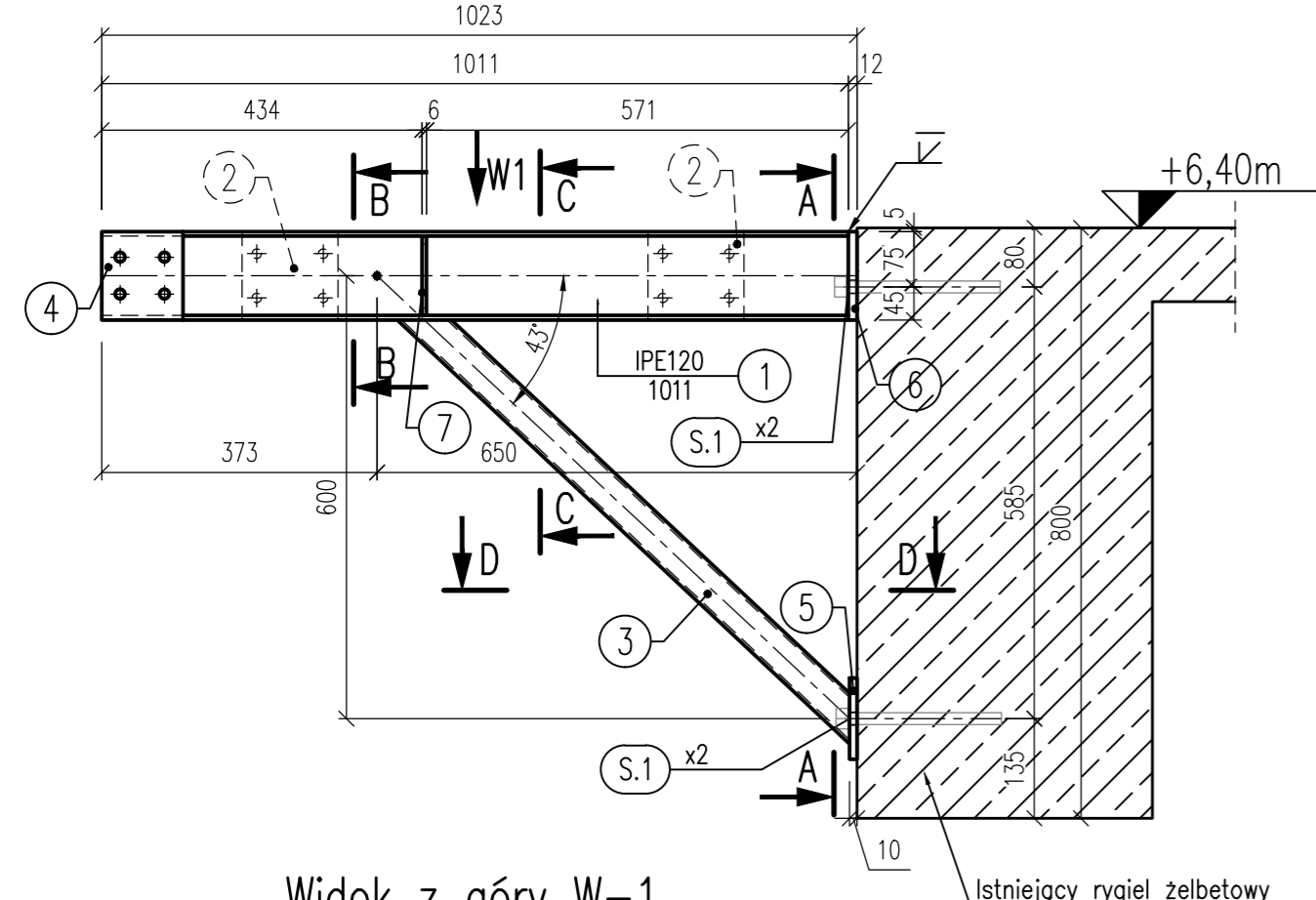


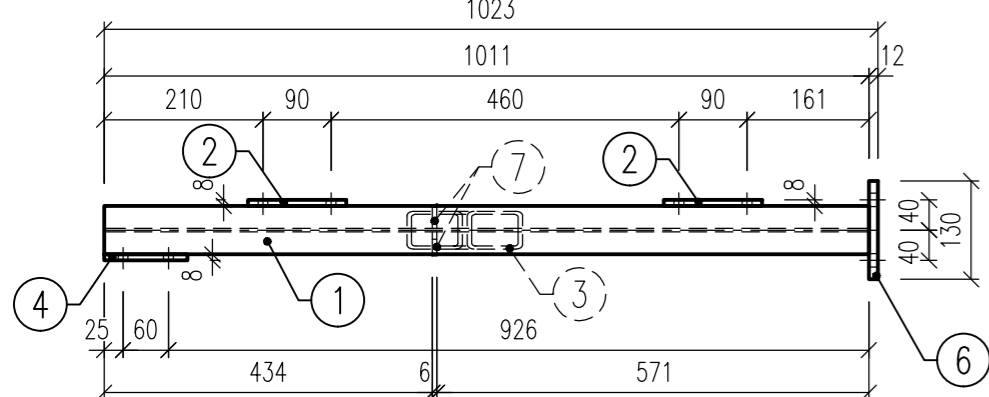
WSPORNIK W-1

skala 1:10
1 szt.



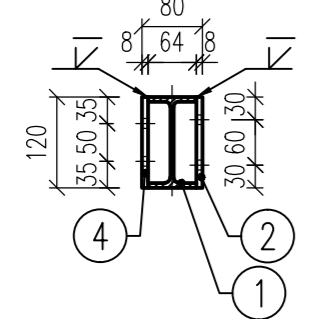
Widok z góry W-1

skala 1:10



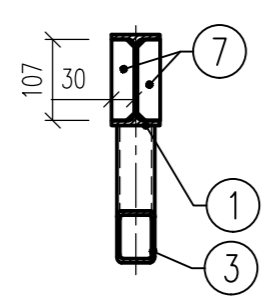
Przekrój B-B

skala 1:10



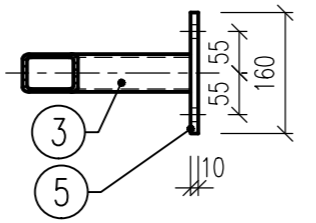
Przekrój C-C

skala 1:10



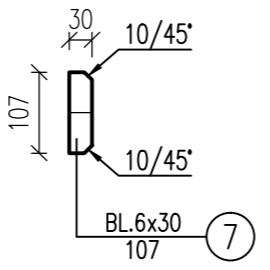
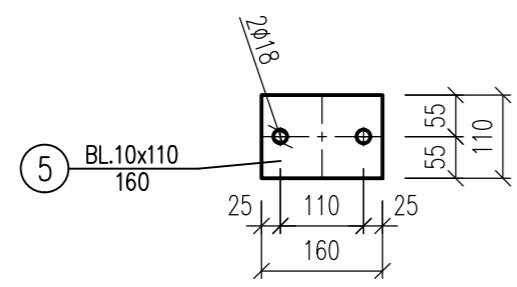
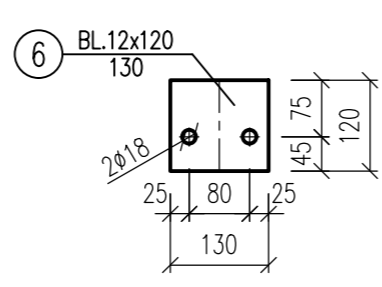
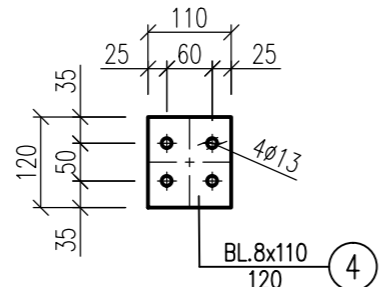
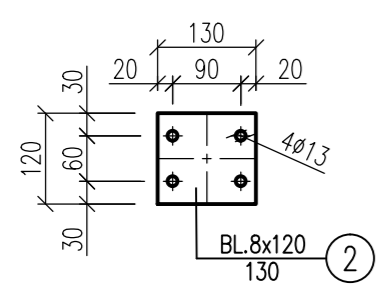
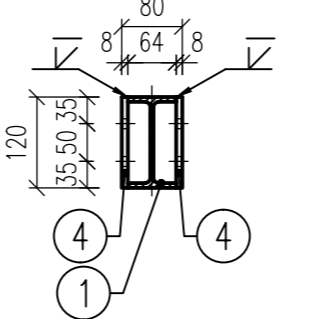
Przekrój D-D

skala 1:10



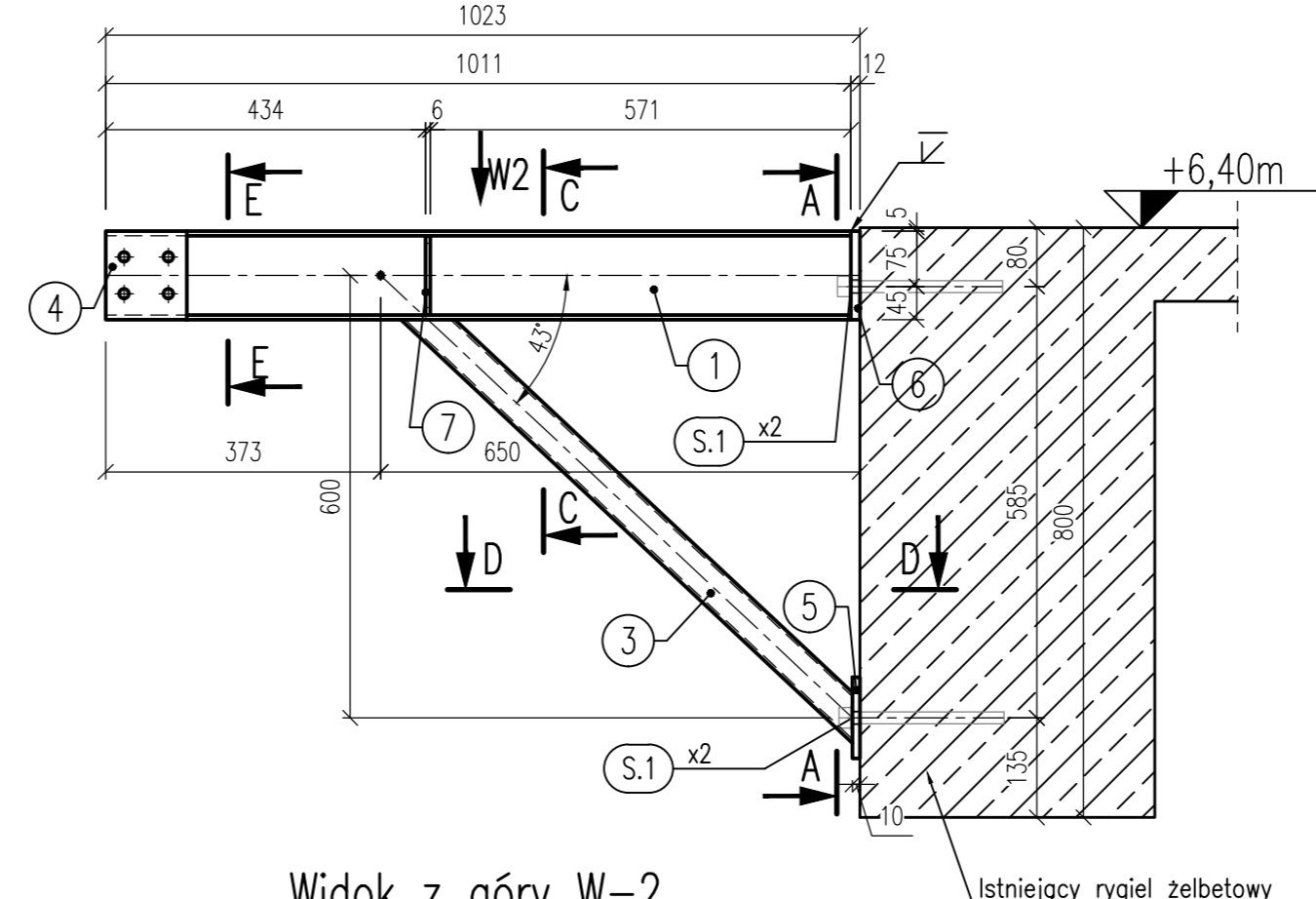
Przekrój E-E

skala 1:10



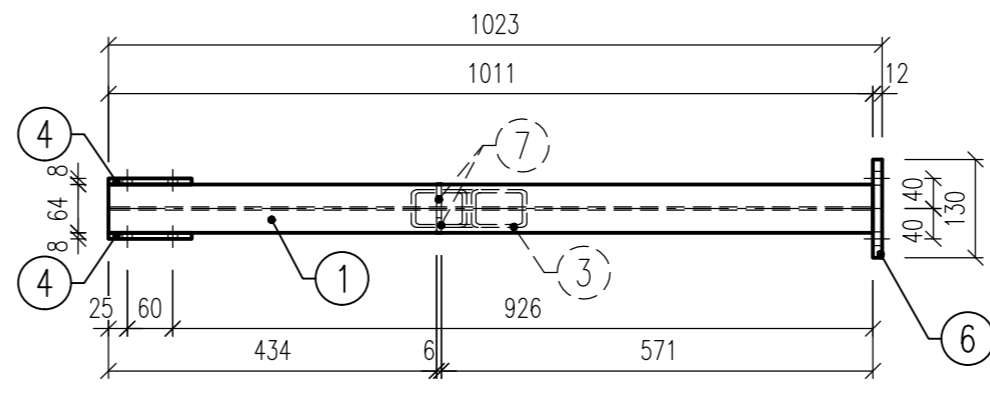
WSPORNIK W-2

skala 1:10
1 szt.



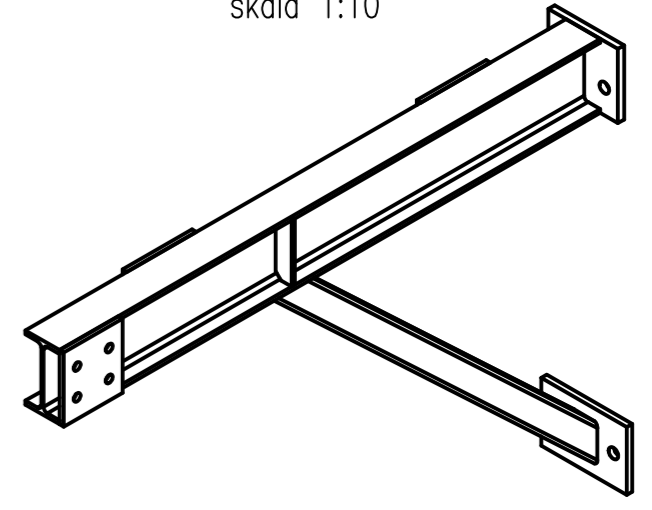
Widok z góry W-2

skala 1:10



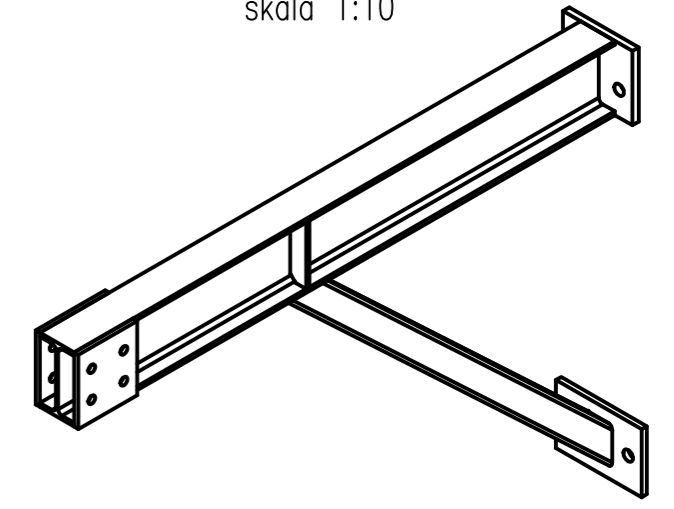
AKSONOMETRIA W-1

skala 1:10



AKSONOMETRIA W-2

skala 1:10



WYKAZY STALI PROFILOWEJ

POZ.	LICZBA	OPIS	DLUGOSC	CIEZAR JEDN.	CIEZAR 1 szt.	CIEZAR CALKOWITY	MATERIAL	UWAGI
[szt.]			[mm]	[kg]	[kg]	[kg]		
ELEMENT: WSPORNIK W-1 - 1 szt.								
1	1	IPE120	1011	10.4	10.5	10.5	S235JR	
2	2	BL.8x120	130	7.5	1	2	S235JR	
3	1	RK50x50x4	840	5.2	4.4	4.4	S235JR	
4	1	BL.8x110	120	6.9	0.8	0.8	S235JR	
5	1	BL.10x110	160	8.6	1.4	1.4	S235JR	
6	1	BL.12x120	130	11.3	1.5	1.5	S235JR	
7	2	BL.6x30	107	1.4	0.2	0.3	S235JR	
S.1	4	Kotwa M16	190					8.8 HILTI HAS-U + HVU2
RAZEM [kg]:						20.9		x 1 szt. = 20.9
ELEMENT: WSPORNIK W-2 - 1 szt.								
1	1	IPE120	1011	10.4	10.5	10.5	S235JR	
3	1	RK50x50x4	840	5.2	4.4	4.4	S235JR	
4	2	BL.8x110	120	6.9	0.8	1.7	S235JR	
5	1	BL.10x110	160	8.6	1.4	1.4	S235JR	
6	1	BL.12x120	130	11.3	1.5	1.5	S235JR	
7	2	BL.6x30	107	1.4	0.2	0.3	S235JR	
S.1	4	Kotwa M16	190					8.8 HILTI HAS-U + HVU2
RAZEM [kg]:						19.8		x 1 szt. = 19.8
								TOTAL: 40.7

Faza / Phase:	PROJEKT WYKONAWCZY		Numer projektu / Project Number:	PW-08/03/2024
Skala / Scale:	1:10	Format:	A2	
Tytuł rysunku / Drawing Title:			Numer rysunku / Drawing Number:	08.24-PW-02.01
WSPORNIK W-1, W-2			Revizja:	00

Zamawiający Client: Cementownia "ODRA" S.A. ul. Budowlanych 9 45-005 Opole

Zadanie inwestycyjne Project: **BUDOWA PODESTU DLA OBSŁUGI PODAJNIKA WIBRACYJNEGO OFAMA I SEPARATORA MAGNETIX**

Obiekt: Cementownia "ODRA" S.A. ul. Budowlanych 9 45-005 Opole
HALA NAPĘDÓW MŁYNÓW

Projektował Designed by:	mgr inż. Marcin Siwy	Nr upr.:	SLK/8799/PB/05/19	Podpis:	<i>Siwy</i>
Sprawił Checked by:	mgr inż. Piotr Bednarek	KUP/0051/PWBK/16		Podpis:	<i>Bednarek</i>
Opracował Drawn by:	inż. Joanna Kepa			Podpis:	<i>Kepa</i>

WSZELKIE PRAWA ZASTRZEŻONE ALL RIGHTS RESERVED

Data Date: 03.2024

INWESTOR
Biuro Projektowe Budownictwa Przemysłowego i Ogólnego "INWESTOR"
Spółka Cywilna Z. Urbaniak i S-ka
PL - 42-200 Częstochowa ul. Worcella 36
tel. (034) 324 77 94 fax (034) 361 03 10
www.inwestor-urbaniak.pl
e-mail: inwestor@inwestor-urbaniak.pl

1. STAL S235
2. Spoiny nieopisane należy wykonać jako:
 - pachwinowe dwustronne o grubości a=0,5g cieńszego elementu
 - pachwinowe jednostronne o grubości a=0,7g cieńszego elementu
 - spoiny czolowe o grubości cieńszego spośród spawanych elementów
3. Klasa konstrukcji EXC2.
4. Warunki wykonania i odbioru konstrukcji wg PN-EN-1090-2.
5. Zabezpieczenie antykorozyjne - elementy malowane.