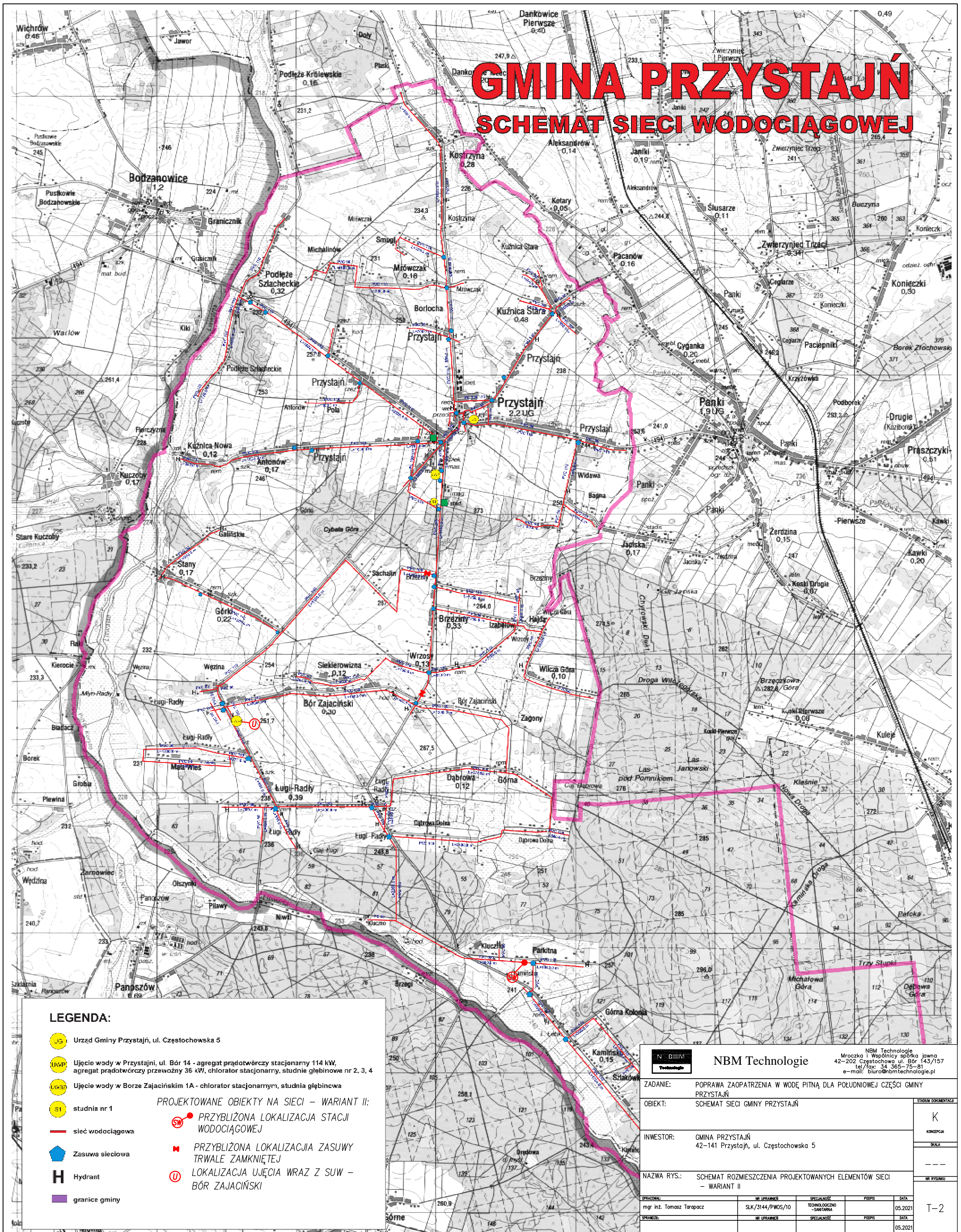


# GMINA PRYZYSTAJŃ

## SCHEMAT SIECI WODOCIĄGOWEJ



### LEGENDA:

- Urząd Gminy Przystajń, ul. Częstochowska 5
  - Ujęcie wody w Przystajni, ul. Bór 14 - agregat prądowładczy stacjonarny 114 kW, agregat prądowładczy przewoźny 36 kW, chlorator stacjonarny, studnia głębinowa nr 2, 3, 4
  - Ujęcie wody w Borze Zającińskim 1A - chlorator stacjonarny, studnia głębinowa
  - studnia nr 1
  - sieć wodociągowa
  - Zasuwa sieciowa
  - Hydrant
  - granice gminy
- PROJEKTOWANE OBIEKTY NA SIECI – WARIANT II:**
- PRZYBLIŻONA LOKALIZACJA STACJI WODOCIĄGOWEJ
  - PRZYBLIŻONA LOKALIZACJA ZASUWY TRWALE ZAMKNIĘTEJ
  - LOKALIZACJA UJĘCIA WRAZ Z SUW – BÓR ZAJĄCIŃSKI

		<b>NBM Technologie</b> Mrocze 1 Wspólnicy spółka jawna 42-202 Częstochowa ul. Bór 143/157 tel/fax: 34 365-75-81 e-mail: biuro@nbmtechnologie.pl	
ZADANIE:	POPRAWA ZAOPATRZENIA W WODĘ PITNĄ DLA POŁUDNIOWEJ CZĘŚCI GMINY PRYZYSTAJŃ		
OBIEKT:	SCHEMAT SIECI GMINY PRYZYSTAJŃ		
INWESTOR:	GMINA PRYZYSTAJŃ 42-141 Przystajń, ul. Częstochowska 5		
NAZWA RYS.:	SCHEMAT ROZMIESZCZENIA PROJEKTOWANYCH ELEMENTÓW SIECI – WARIANT II		
OPRACOWAŁ:	mgr inż. Tomasz Taropacz	NE UPRAWNIEN	DATA
SPRAWDZIŁ:		NE UPRAWNIEN	DATA
	SLK/3144/PWOS/10	SPECJALNOŚĆ TECHNOLOGICZNO-SANITARNIA	POPS 05.2021
		SPECJALNOŚĆ	POPS 05.2021
			STADIUM DOKUMENTACJI K KONSEPCJA SKALA --- NR RYSUNKU T-2