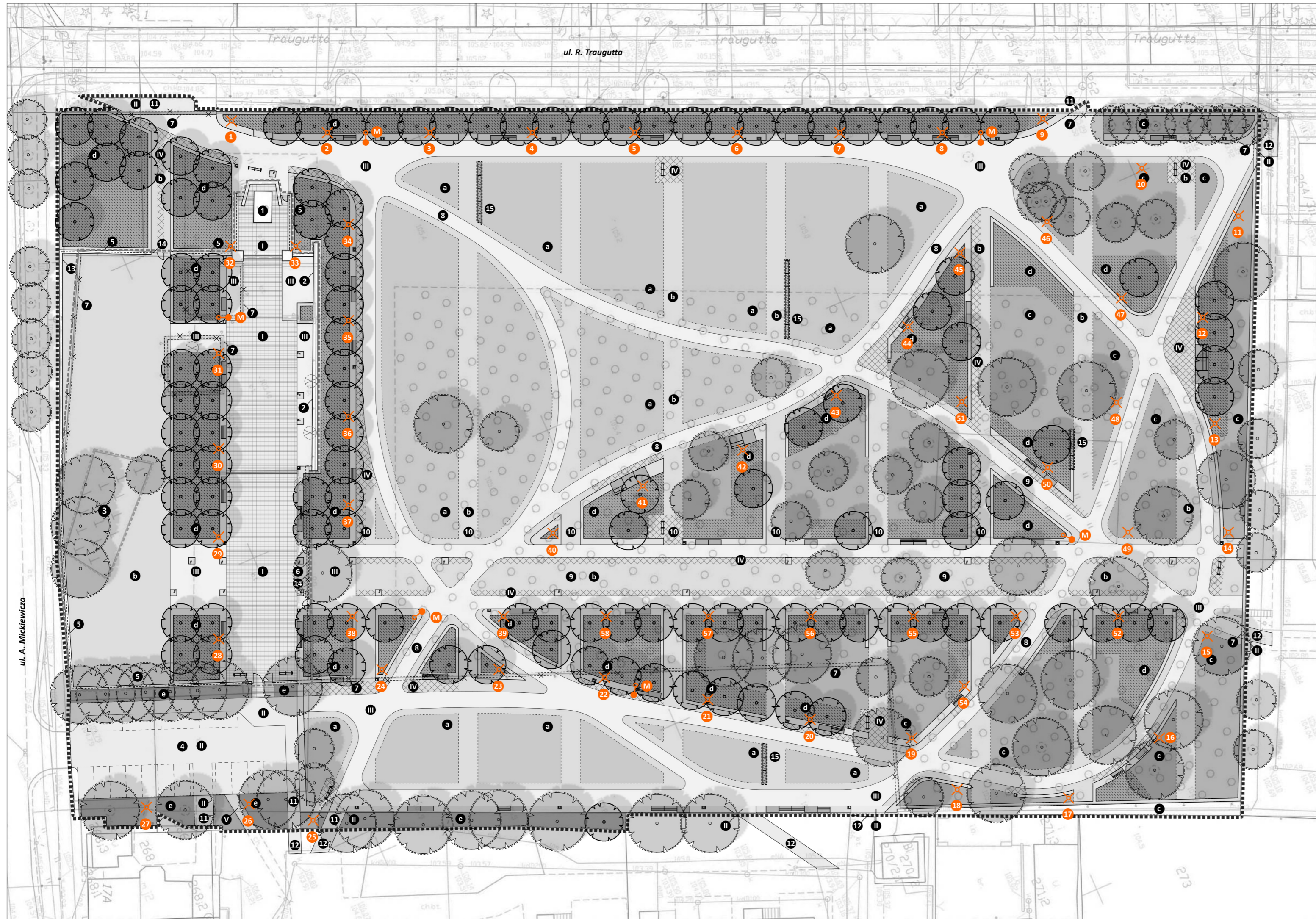


KONCEPCJA REWALORYZACJI TERENU NOWEGO CMENTARZA ŻYDOWSKIEGO W PŁOCKU



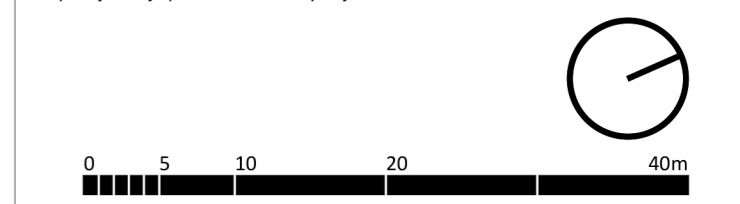
LEGENDA:

- granice**
- granice terenu opracowania
 - granice działek ewidencyjnych
- elementy zagospodarowania - istniejące**
- granice założenia z 1949 roku
 - 1 pomnik upamiętniający "Męczników i ofiary hitleryzmu" - do remontu
 - 2 mur wysoki z fragmentami macew - do remontu
 - 3 grupa nagrobków z lat powojennych
 - 4 parking - do przebudowy
 - 5 istniejące ogrodzenie założenia pomnikowego z barierką - do przebudowy lub odtworzenia
 - 6 mur wysoki - do rozbiórki
 - 7 murki niskie i ogrodzenia - do rozbiórki
- elementy zagospodarowania - nowe**
- 8 alejki nawiązujące do układu istniejących przedseptów
 - 9 szeroka aleja, będąca odtworzeniem głównej alei przedwojennego cmentarza
 - 10 pasy koszonej łąki, nawiązujące do układu bocznych alejek przedwojennego cmentarza
 - 11 uzupełnienia i remonty chodników na terenach miejskich
 - 12 sugerowane uzupełnienia chodników na terenach wspólnot mieszkaniowych i spółdzielni
 - 13 nowy odcinek ogrodzenia założenia pomnikowego - dopasowany stylistycznie do istniejących fragmentów
 - 14 nowe odcinki ogrodzenia części pomnikowej wraz z nowymi furtkami
 - murki oporowe z gabionów wys. 0,4 m
 - nasypy ziemne, tworzące podstawę rabat wyniesionych, o wysokości max. 0,7 m w stosunku do obecnego terenu
- obiekty małej architektury**
- (42 szt.) ławka drewniana bez oparcia, montowana na gabionach o wymiarach: [dl.x szer. x wys.] 2,0 x 0,5 x 0,1 m
 - (33 szt.) ławka drewniana z oparciem, montowana na gabionach o wymiarach: 2,0 x 0,5 x 0,6 m
 - (4 szt.) siedzisko drewniane, montowane na gabionach o wymiarach: 2,0 x 2,0 x 0,6 m
 - (4 szt.) leżanka drewniana, montowana na gabionach o wymiarach: 2,0 x 2,0 x 0,6 m
 - (31 szt.) kosz na śmieci betonowy o wymiarach: 0,4 x 0,4 x 0,45 m
 - (19 szt.) tablica informacyjna o betonowej podstawie i wymiarach: 1,0 x 1,0 x 2,1 m
 - (9 szt.) stojak rowerowy potrójny o betonowej podstawie i wymiarach: 2,1 x 0,5 x 0,8 m
 - (4) 15 hotele dla owadów wykonane z gabionów

- nawierzchnie utwardzone**
- I nowa nawierzchnia z płyt betonowych o wymiarach 20 x 60 cm
 - II nowa nawierzchnia z kostki betonowej o wymiarach 10 x 20 cm
 - III nowa nawierzchnia mineralna
 - IV nowa nawierzchnia utwardzona z mat przerosowych
 - V istniejące nawierzchnie z płyt betonowych - do zachowania
- zieleń**
- drzewa istniejące
 - drzewa nowe (w rabatach wyniesionych)
 - drzewa istniejące - do usunięcia
 - a naturalne rabaty w formie łąki kwietnej, złożonej z roślin synantropijnych, koszonej 1 lub 2 razy w roku
 - b naturalna murawa, regularnie koszona
 - c naturalne rabaty w formie zarośli, składające się z synantropijnych bylin, krzewów oraz niewielkich drzew, podlegających ograniczonej ingerencji
 - d rabaty wyniesione, utworzone na nasypach ziemnych, w formie swobodnej kompozycji drzew, krzewów oraz bylin
 - e rabaty utworzone na obecnym gruncie, w formie swobodnej kompozycji drzew, krzewów oraz bylin
 - 58 latarnie wys. ok. 4,5 m (58 szt.)
 - M kamery monitoringu miejskiego na własnych słupach, wys. ok. 4,5 m (6 szt.)

Niniejszy rysunek stanowi integralną część opracowania pt. "Koncepcja Rewaloryzacji Terenu Nowego Cmentarza Żydowskiego przy ul. Mickiewicza w Płocku", w którego skład wchodziły: rysunkowa i opisowa.

Proponowany układ zieleni, w tym proponowane adaptacja i wycinka istniejących drzew, ma charakter orientacyjny. Docelową koncepcję zieleni należy opracować na podstawie sporządzonej uprzednio inwentaryzacji zieleni.



tytuł opracowania		data:	
Koncepcja rewaloryzacji terenu Nowego cmentarza żydowskiego w Płocku		listopad 2019	
adres inwestycji:		nr rysunku:	
ul. Mickiewicza, Płock dz. o nr ewid.: 263 i 267 obr. 7 fragment dz. o nr ewid.: 262, 219/5 i 219/6 obr. 7		tytuł rysunku:	
1/1		Zagospodarowanie terenu	
skala rysunku:		opracowanie:	
1:500		Wydział Rozwoju i Polityki Gospodarczej Miasta Referat Polityki Przestrzennej mgr inż. arch. Michał Wolski Biuro Miejskiego Konserwatora Zabytków mgr inż. arch. kraj. Joanna Gajek	