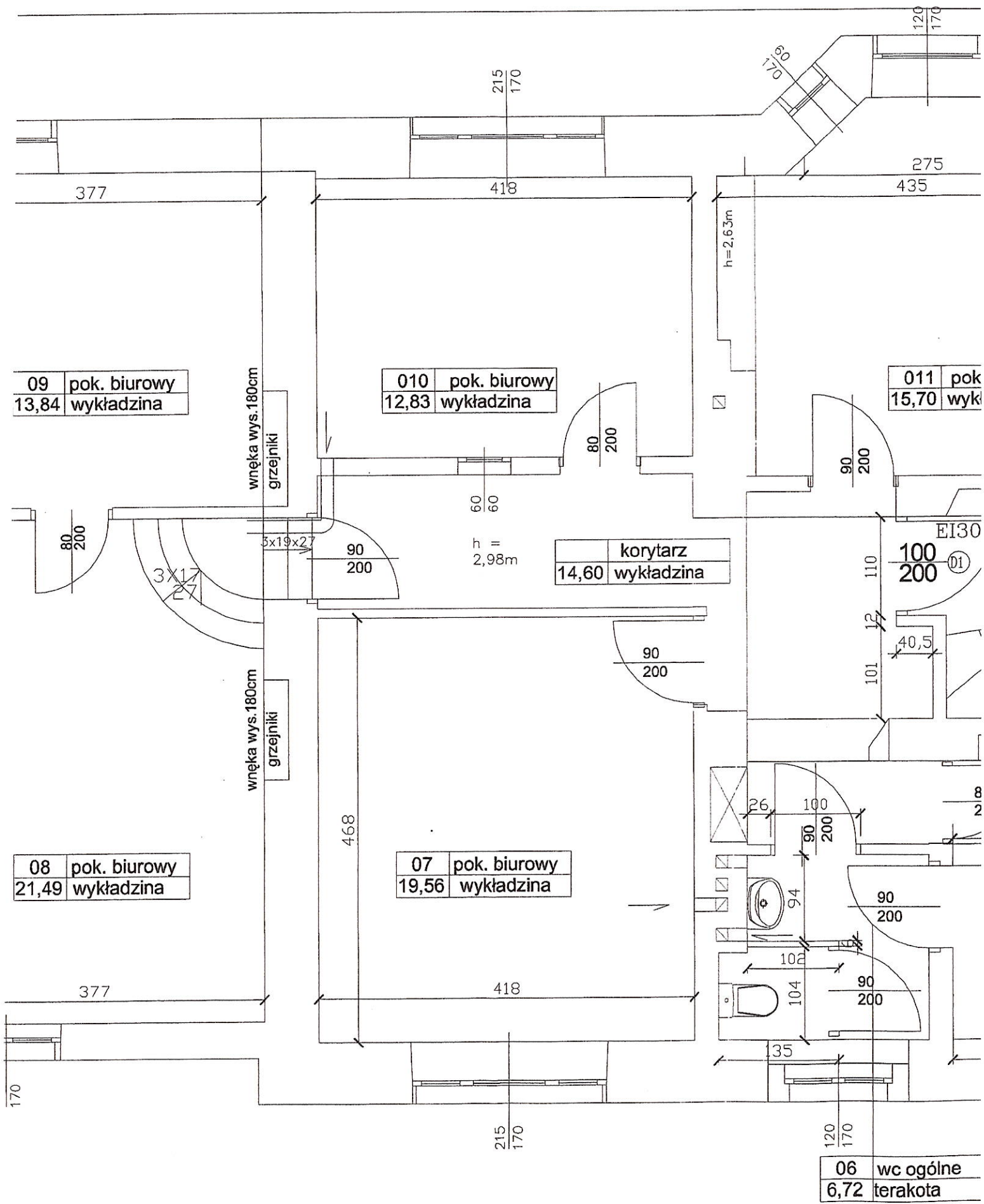


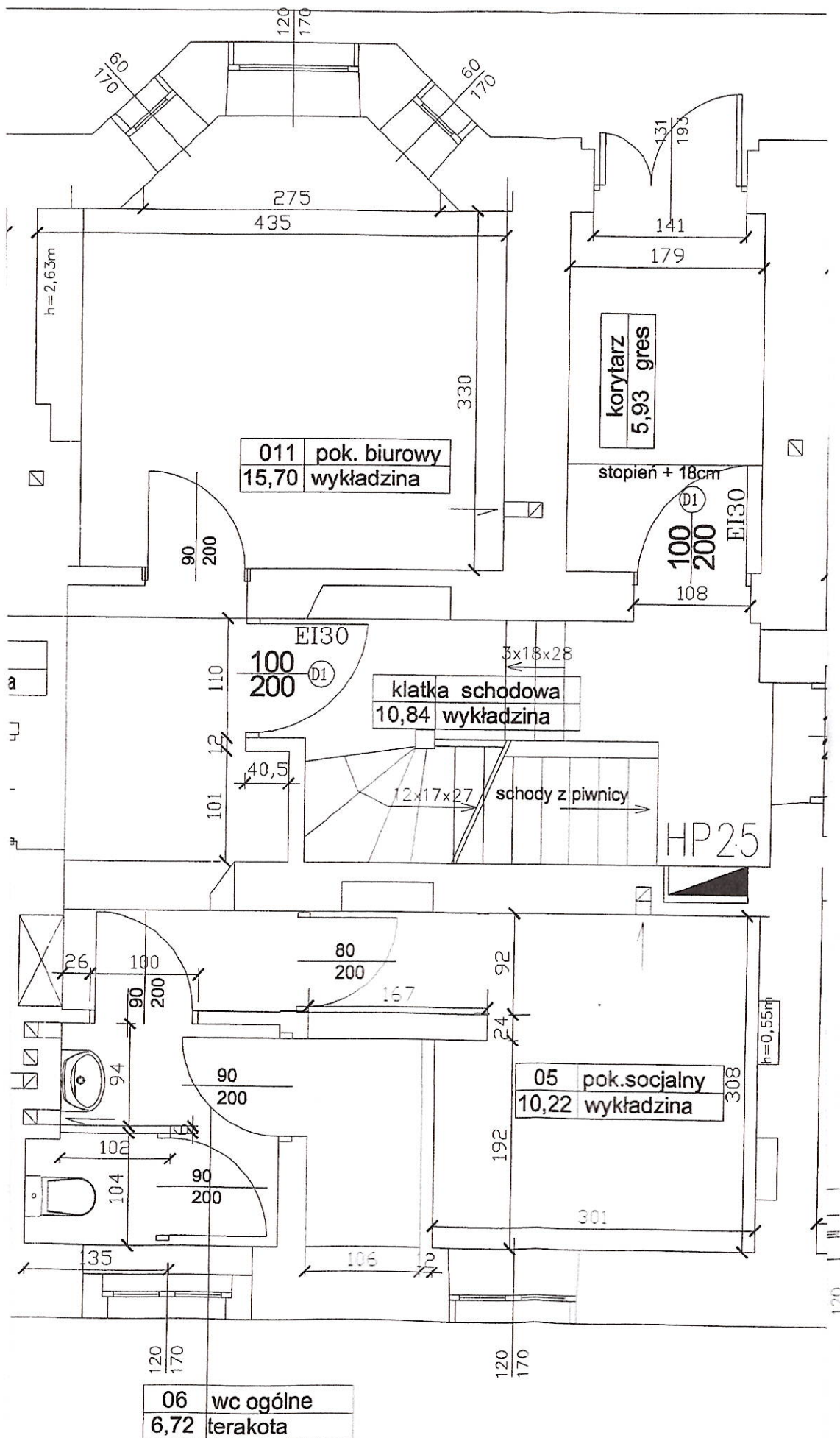
RZEC:  
ml. br.  
Kutng  
bez ul

Porter

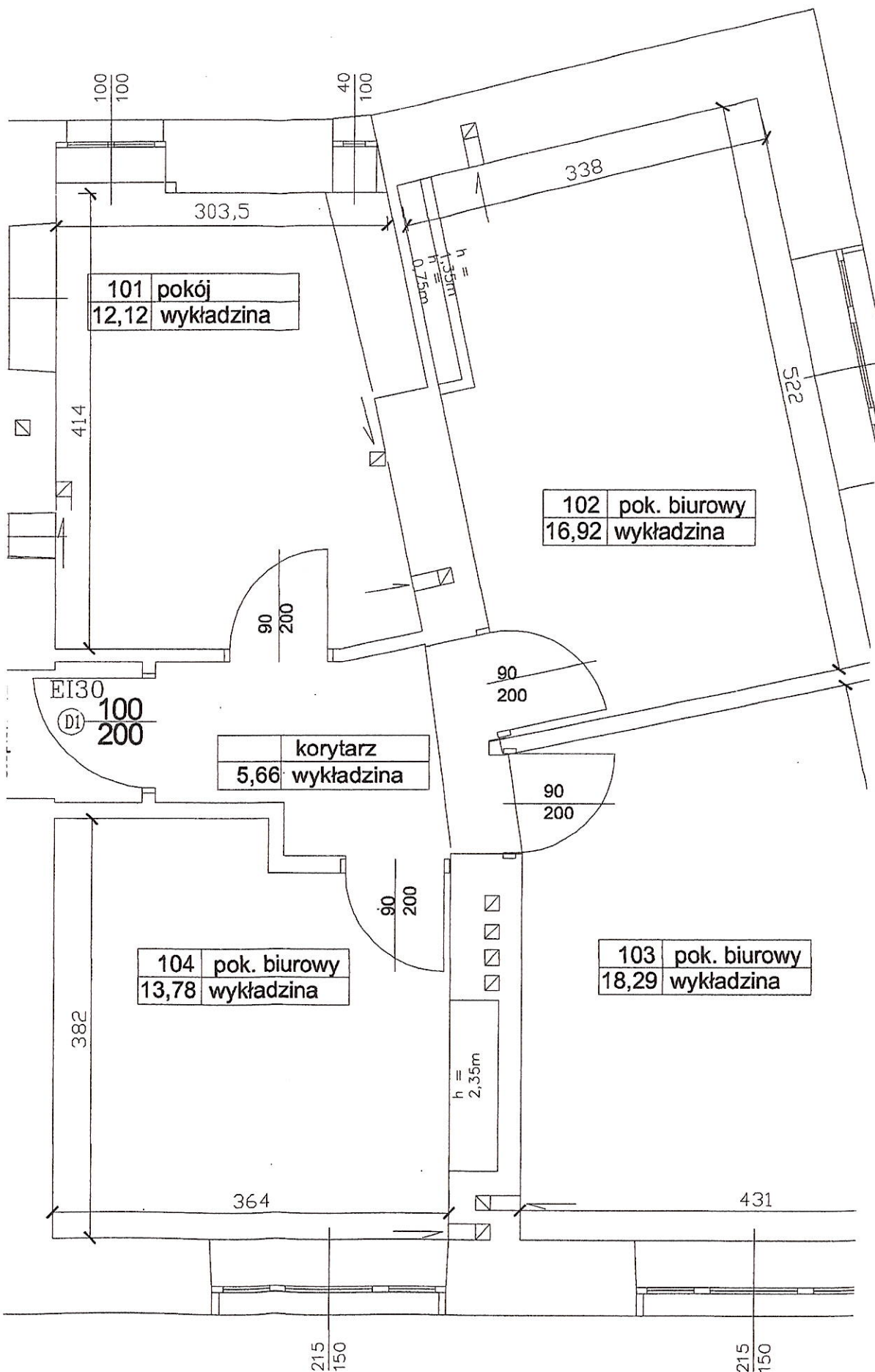
Jednostka Projektowa: PPU KST WIESŁAW BRYKAŁA, 09-401 PŁOCK, UL. OKOPOWA 26/1 tel. 512 158 601		N
Temat: PROJEKT WYDZIELENIA I ZABEZPIECZENIA PPOŻ. KLATKI SCHODOWEJ W BI LEKARSKIEJ MWOMP PRZY ALEI WOJSKA POLSKIEGO 25 W WARSZAWIE		
Inwestor: MAZOWIECKI WOJEWÓDZKI OŚRODEK MEDYCYNY PRACY PRZY UL. KOLEGIALNEJ 19 W PŁOCKU	Branża: ARCHT	
Adres Inwestycji: WARSZAWA, ALEJA WOJSKA POLSKIEGO 25	Tytuł: RZUT	
Projektant tech. arch. Janusz Doiczman upr. nr 149/88	Projektant mgr Inż. Wiesław Brykała	



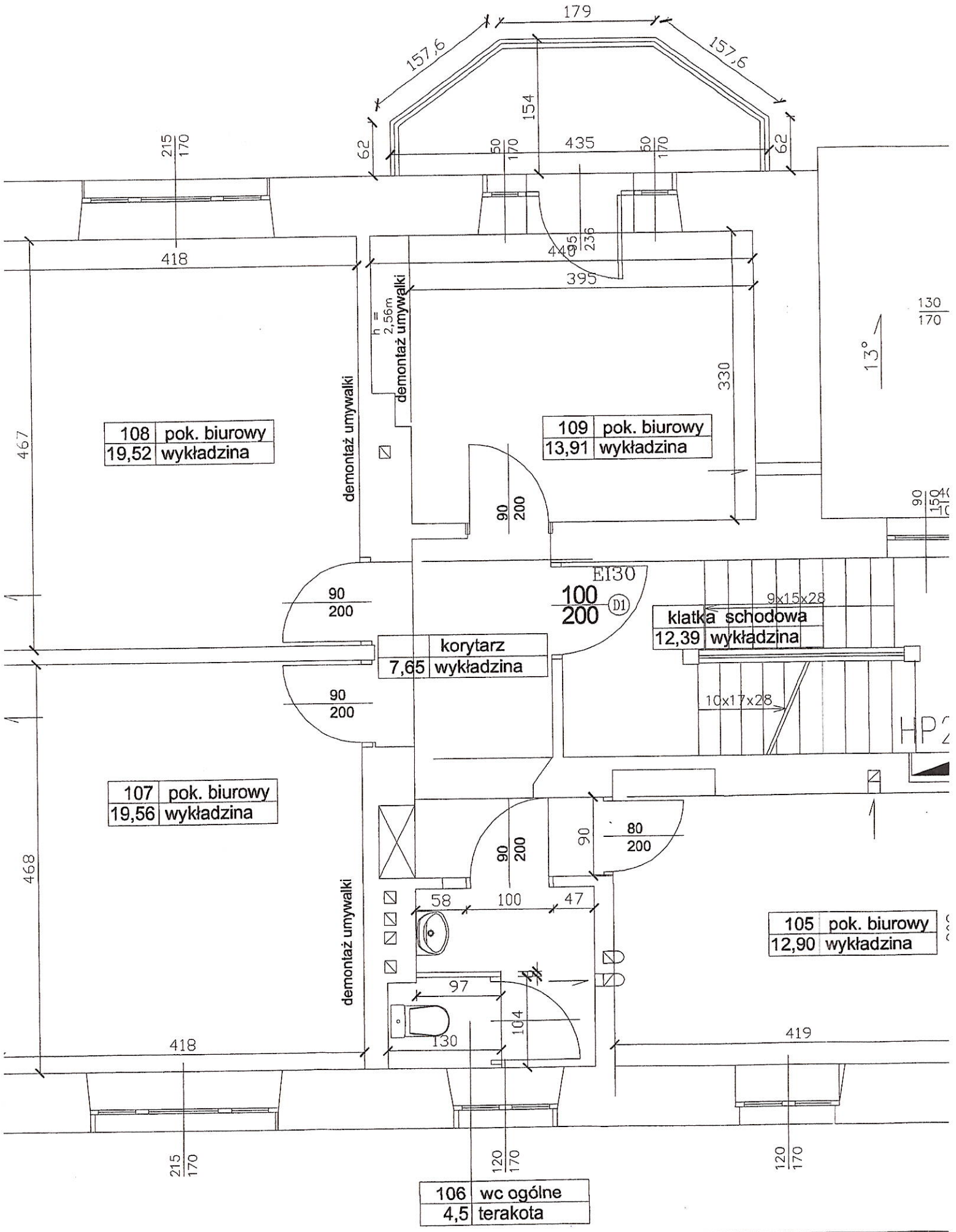
Konfiguracja 1



*Kondygnacja I*



*konstrukcja II*



108 pok. biurowy  
19,52 wykładzina

109 pok. biurowy  
13,91 wykładzina

107 pok. biurowy  
19,56 wykładzina

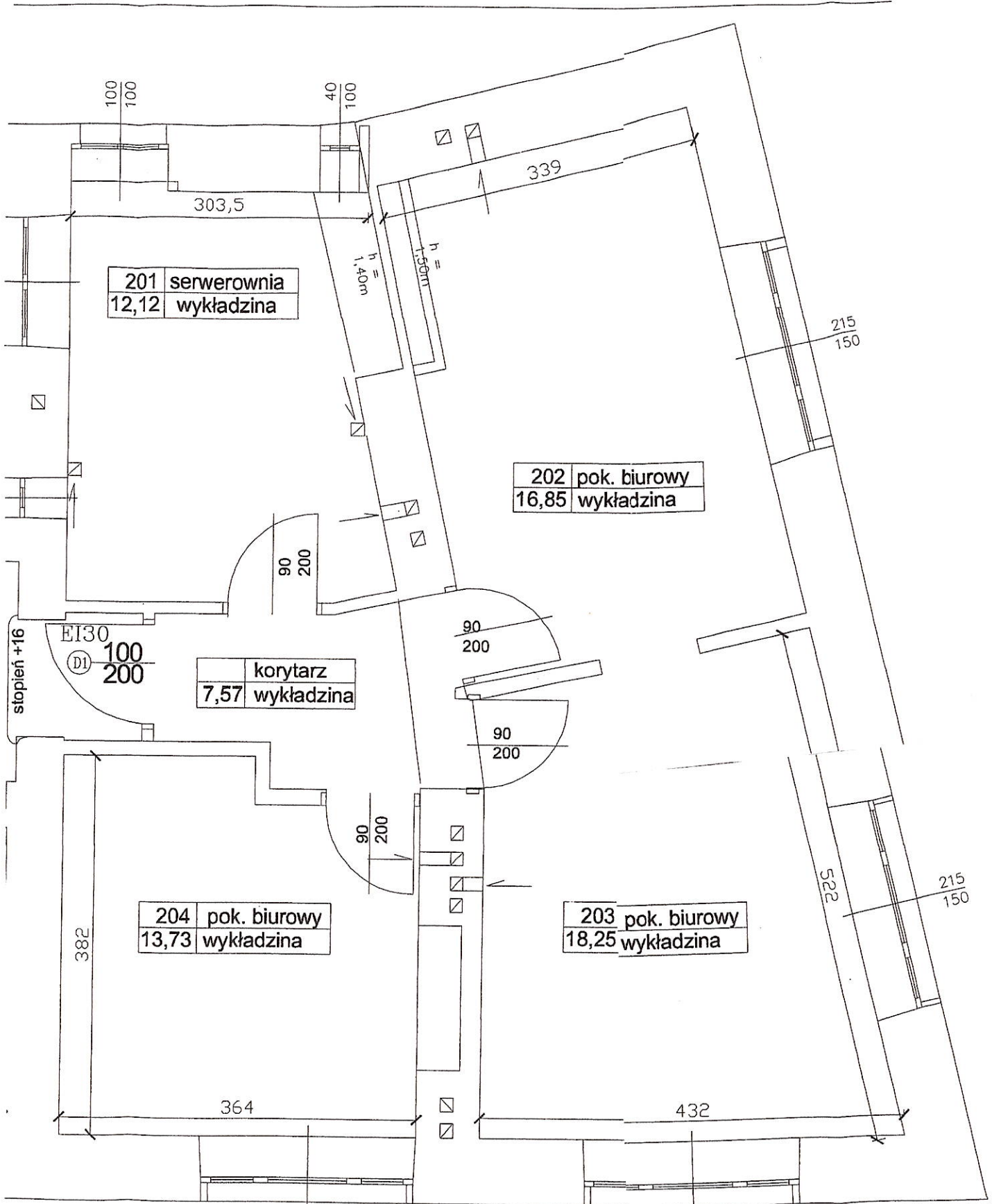
klatka schodowa  
12,39 wykładzina

korytarz  
7,65 wykładzina

105 pok. biurowy  
12,90 wykładzina

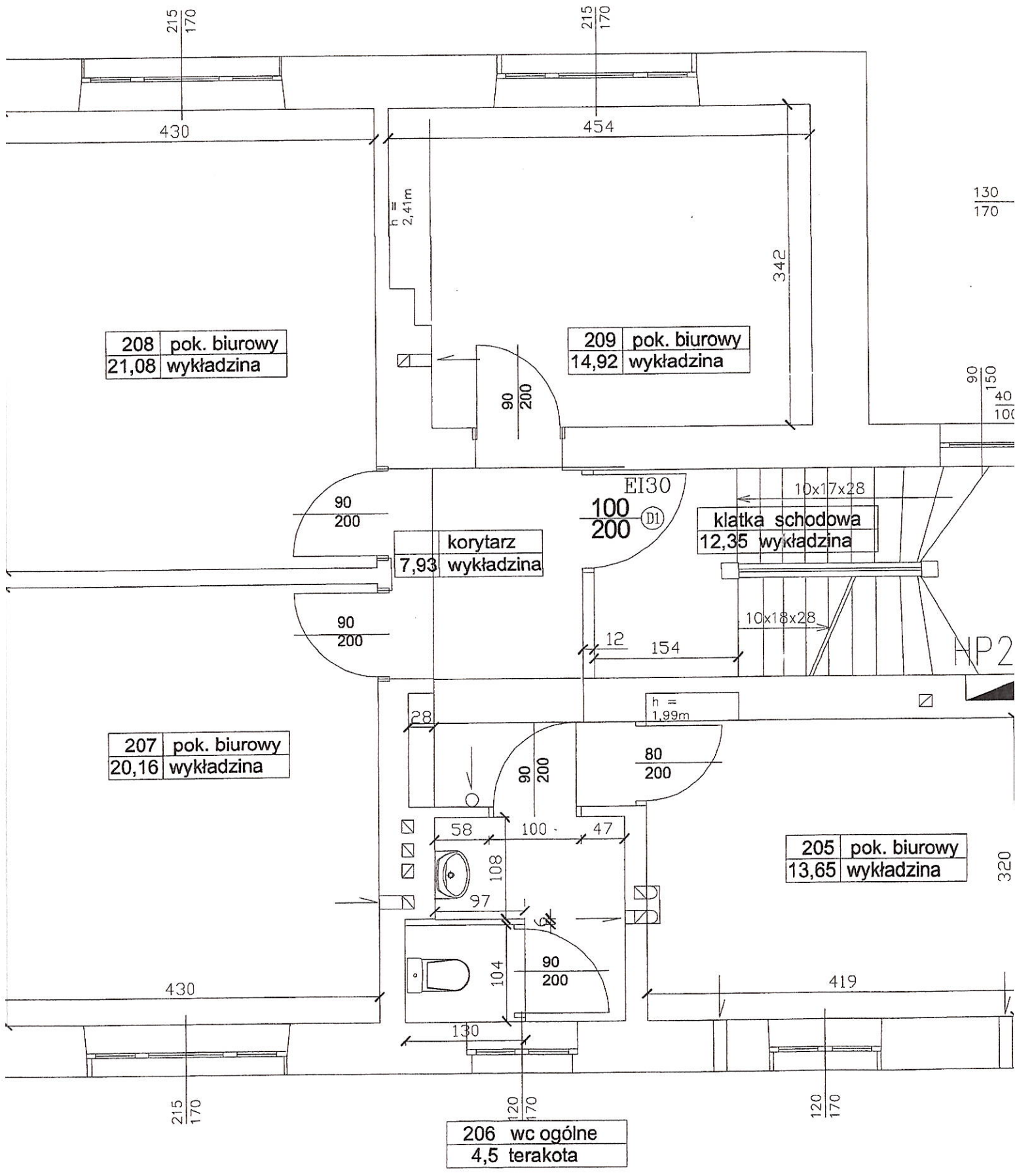
106 wc ogólne  
4,5 terakota

*Konduktacja III*

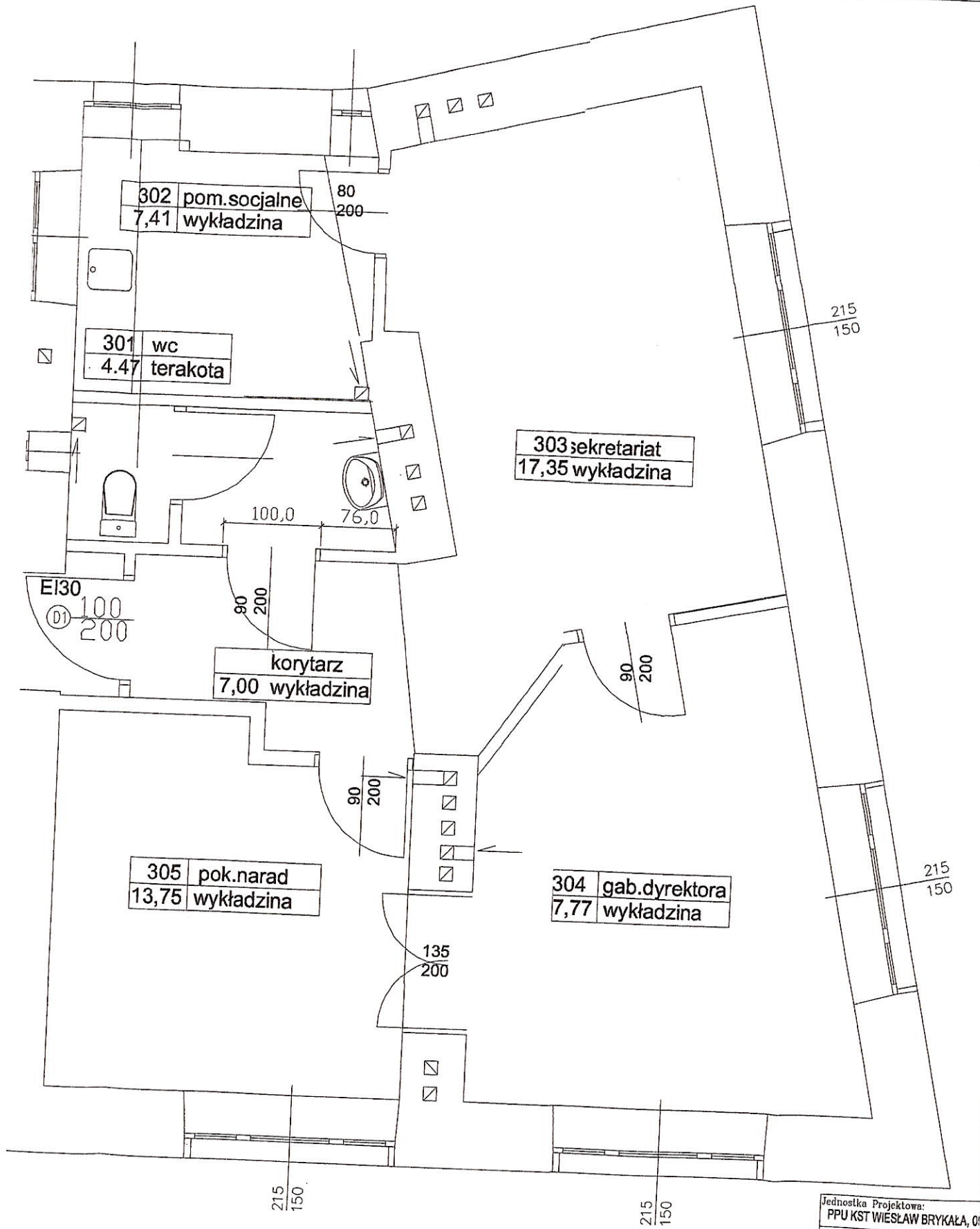


Jednostka Projekt	PPU KST WIEŚL
Temat:	PROJ LEKA
Inwestor:	MAZO KOLEC
Adres Inwestycji:	WARE
Projektant	tech. arch. Janusz D

*kondygnacja IV*



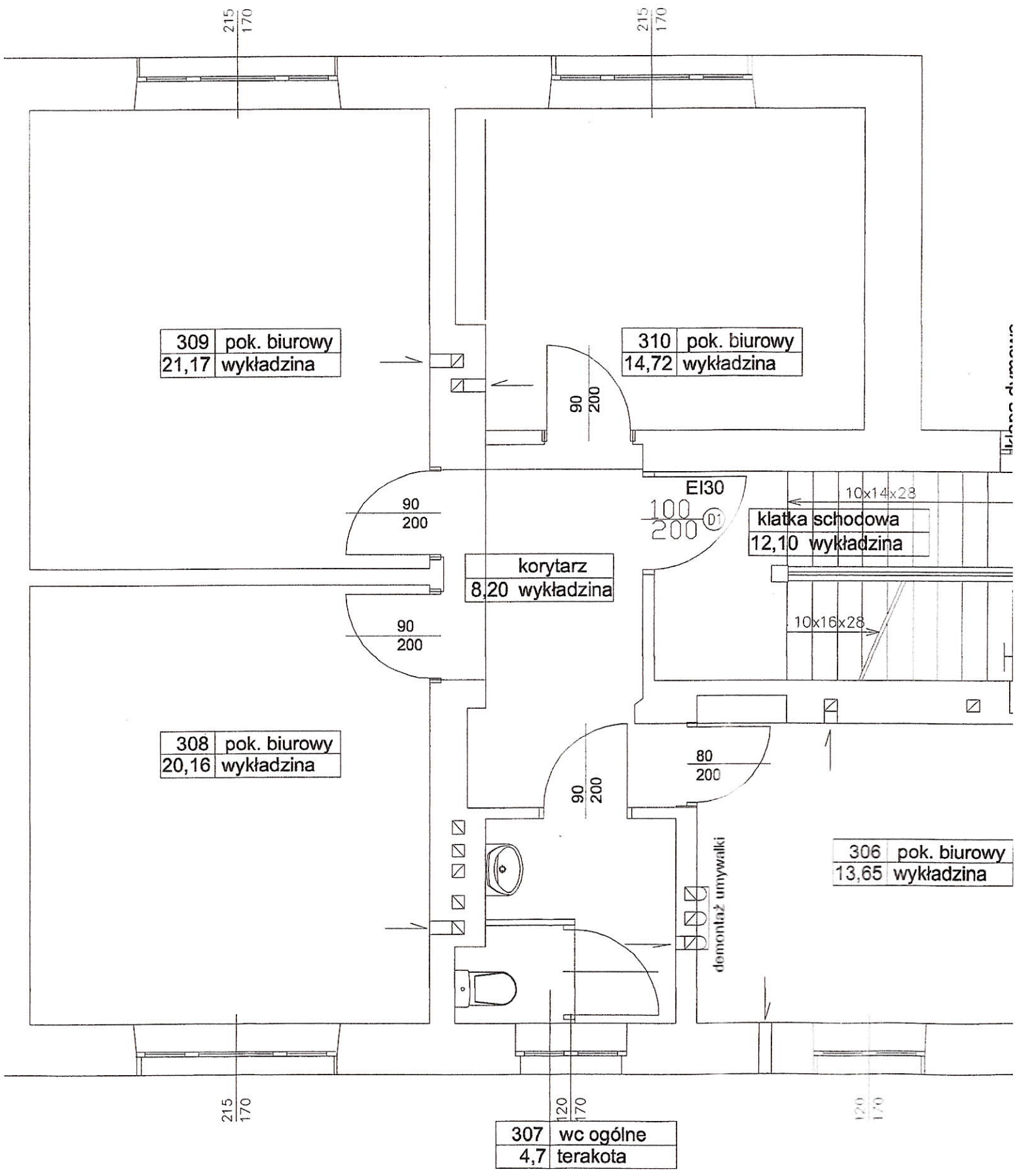
Kondukcja V



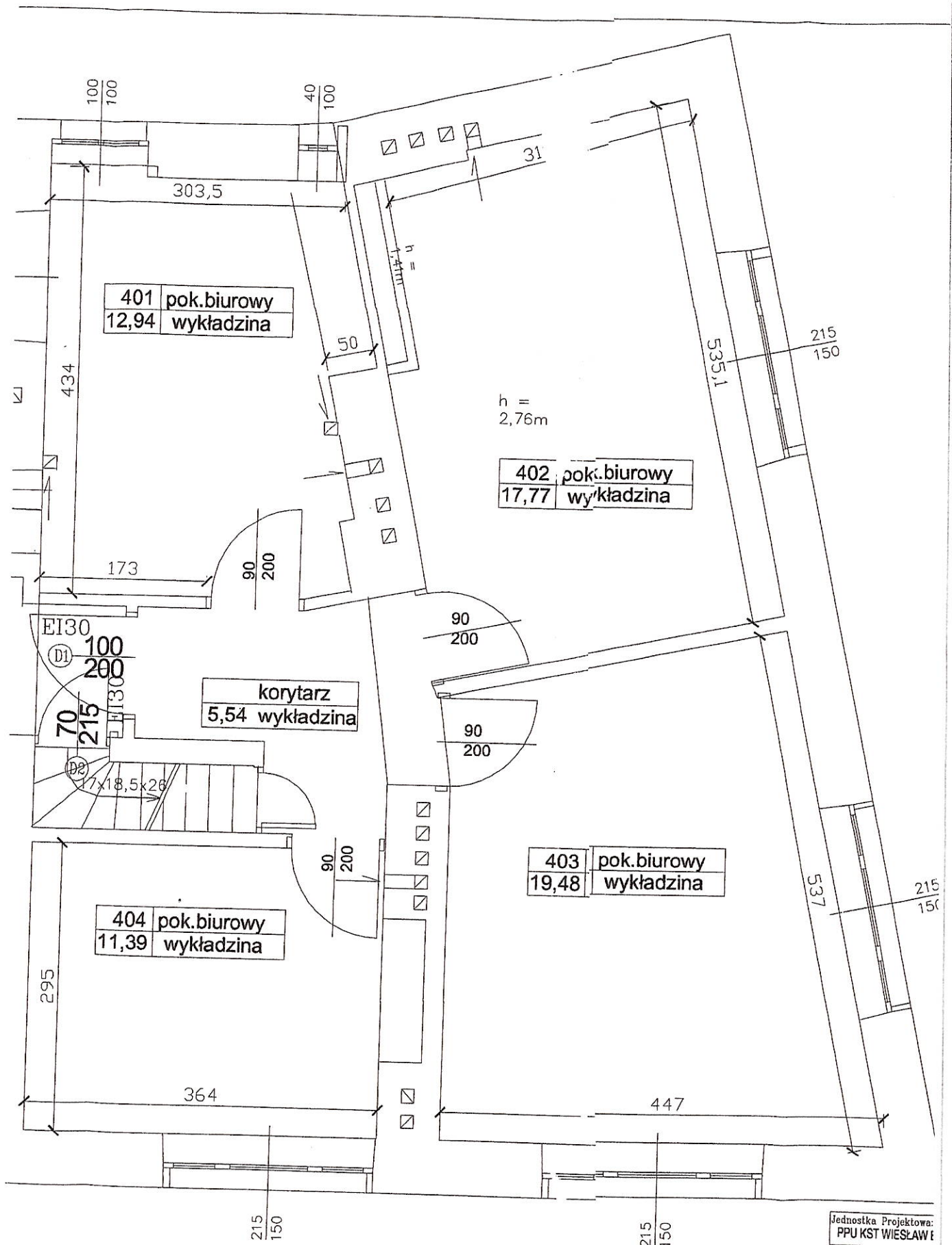
*Konsultacja VI*

Jednostka Projektowa:	PPU KST WIESŁAW BRYKAŁA, OI
Temat:	PROJEKT WYDZIELEN LEKARSKIEJ MWOMP
Inwestor:	MAZOWIECKI WOJEWÓDZ KOLEGIALNEJ 19 W PŁOCI
Adres Inwestycji:	WARSZAWA, ALEJA WOJS
Projektant:	
tech. arch. Janusz Dolczman upr. nr 149/8	





Kondygnacja VII



401 pok.biurowy  
12,94 wykładzina

402 pok.biurowy  
17,77 wykładzina

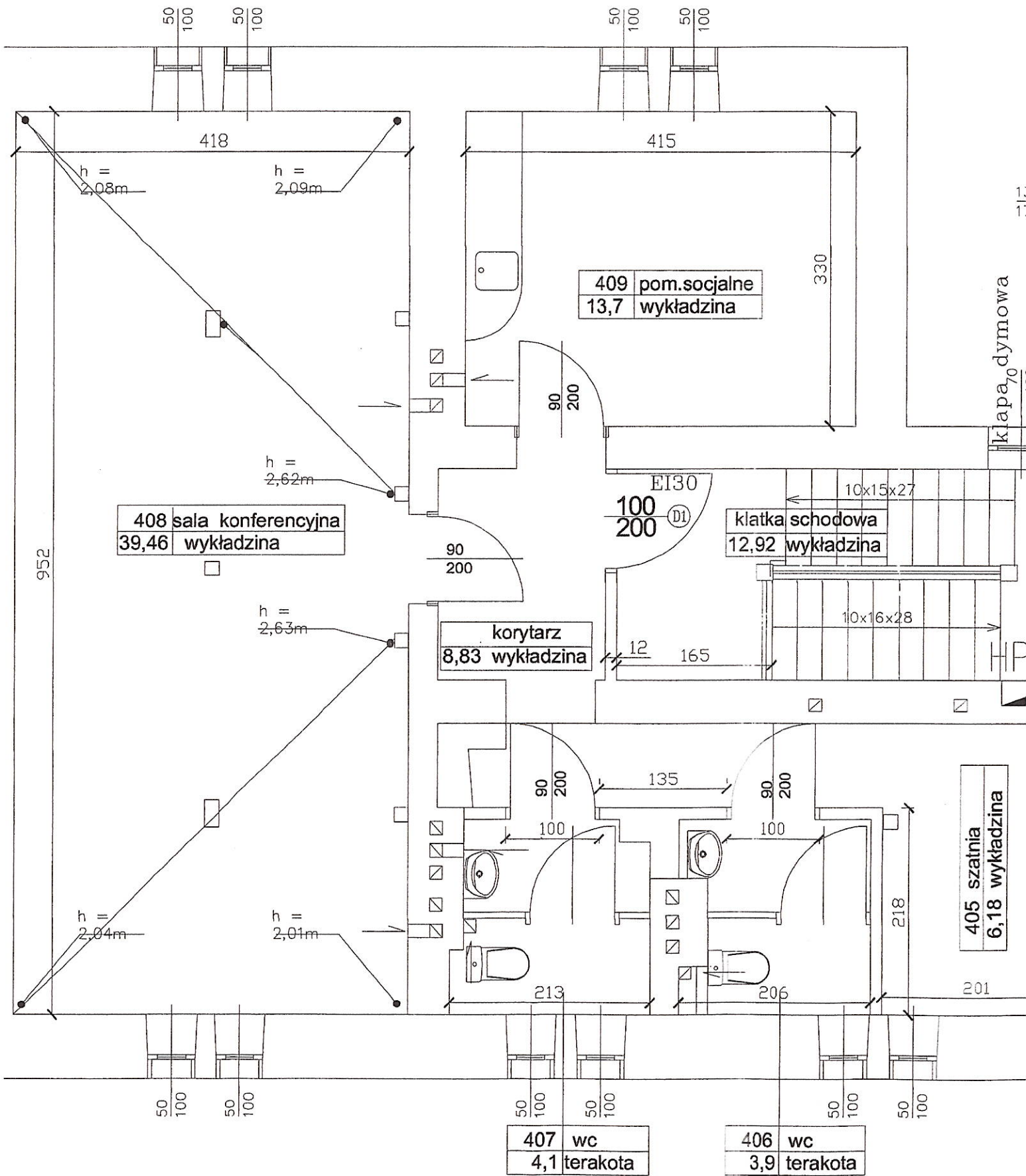
korytarz  
5,54 wykładzina

403 pok.biurowy  
19,48 wykładzina

404 pok.biurowy  
11,39 wykładzina

Jednostka Projektowa: PPU KST WISŁAW I	
Temat:	PROJEKT LEKARSKI
Inwestor:	MAZOWIECI KOLEGIALNI
Adres Inwestycji:	WARSZAWA
Projektant:	
Tech. arch. Janusz Doiczyn	

*Kondygnacja VIII*



Rozbudowa IX