

Zamawiający:

Miasto Jelenia Góra
Plac Ratuszowy 58
58-500 Jelenia Góra

Adres obiektu budowlanego:

ul. Michałowicka, ul. Saneczkowa
w Jeleniej Górze, woj. dolnośląskie

**„Przebudowa nawierzchni odcinków
Ulic Michałowickiej i Saneczkowej w Jeleniej Górze”**

OPIS TECHNICZNY

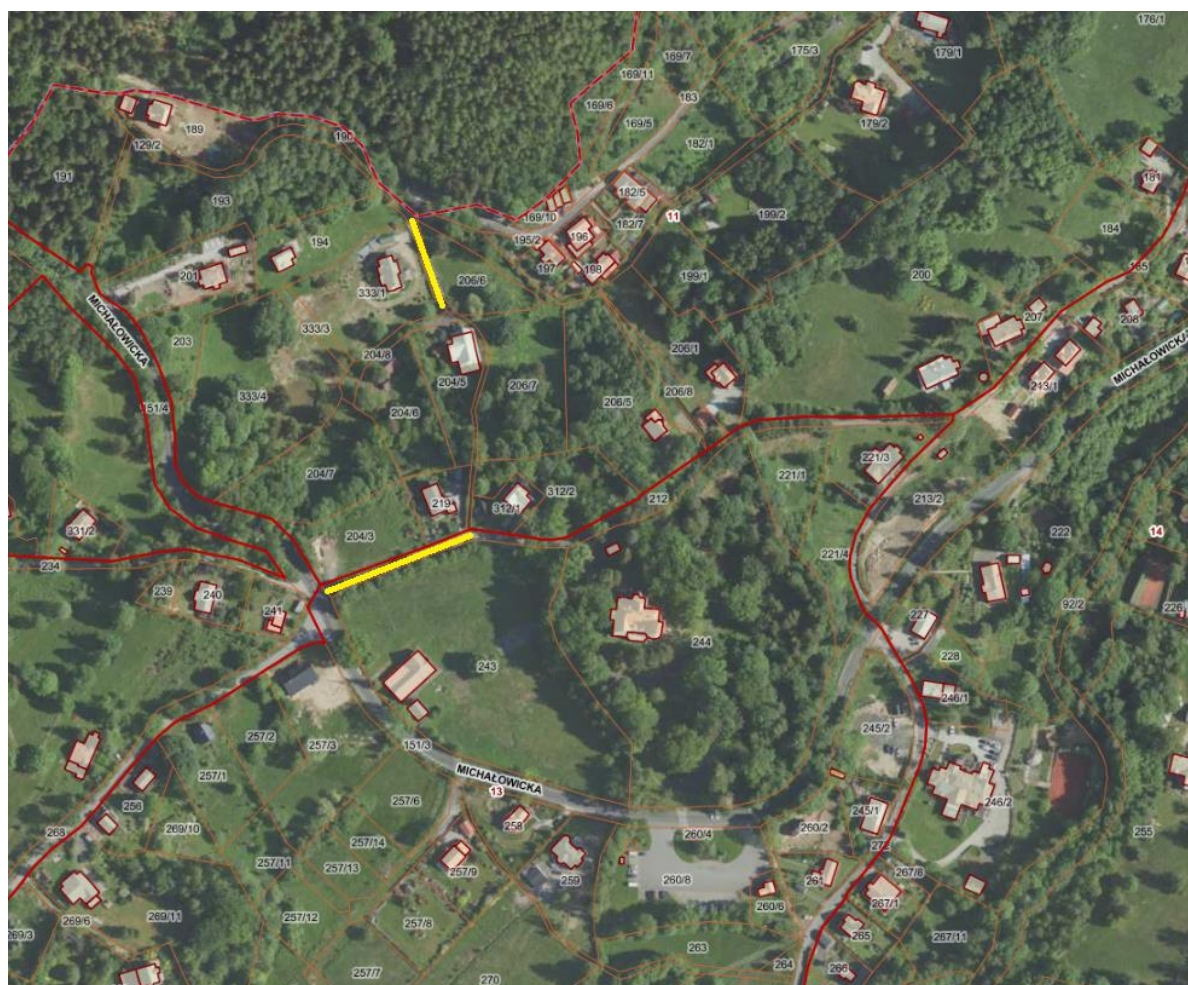
Klasyfikacja według kodów CPV:

45233123-7 - Roboty budowlane w zakresie dróg podrzędnych

Nazwa i adres Zamawiającego:

Miasto Jelenia Góra
Plac Ratuszowy 58
58-500 Jelenia Góra

Lokalizacja miejsca robót



Opis ogólny przedmiotu zamówienia

Celem zamawiającego jest zwiększenie wzmocnienie konstrukcji nawierzchni oraz bezpieczeństwa komunikacji użytkowników odcinków ulic Michałowickiej i Saneczkowej.

Zadanie polega na przebudowie istniejącej, zdegradowanej nawierzchni odcinka ulicy.

Przedmiotowa inwestycja zlokalizowana będzie na następujących działkach drogowych o numerach ewidencyjnych:

- ul. Michałowicka - 212 obręb 0014 AM-13,
- ul. Saneczkowa – 205 obręb 0014 AM-11.

Stan istniejący

Objęte zadaniem odcinki ulic posiadają nawierzchnię bitumiczną. Stan nawierzchni ocenia się jako zły. Nawierzchnia wykazuje znacznie zapadnięcia, nierówności, spękania, wykruszenia mogące stwarzać zagrożenie dla uczestników ruchu drogowego.

Uszkodzenia powstały w wyniku wieloletniej eksploatacji oraz braku dostatecznej nośności podbudowy.

Drogi posiadają pobocza tłuczniowo-gruntowe. Stan poboczy z powodu występujących nierówności określono jako zły.

Rozwiązania projektowe:

Projektuje się wykonać roboty drogowe związane z przebudową nawierzchni odcinków ulic Michałowickiej i Saneczkowej w Jeleniej Górze.

Parametry techniczne przebudowywanej nawierzchni:

- łączna długość odcinków – $80+50=130\text{m}$,
- łączna powierzchnia z betonu asfaltowego jezdni – $3,0 \times 80 + 2,5 \times 50 = 365 \text{ m}^2$,
- szerokość jezdni – zmienna od 2,5 do 3,0m (zgodnie z istniejącą).

Nie przewiduje się zmiany rzędnych wysokościowych niwelety jezdni.

Opis robót.

roboty rozbiórkowe i ziemne:

Roboty rozbiórkowe obejmują wykonanie rozbiórki istniejącej, zdegradowanej nawierzchni jezdni wraz z podbudową.

Po rozebraniu nawierzchni jezdni należy wykonać koryto o głębokości średnio 30-35cm, umożliwiającej wykonanie przewidzianych warstw konstrukcyjnych. Szerokość koryta powinna być większa o 0,5m od szerokości planowanej nawierzchni, tj. odpowiednio 3,5m dla ul. Michałowickiej i 3,0m dla ul. Saneczkowej.

odwodnienie:

Sposób odwodnienia nawierzchni jezdni i chodników nie ulega zmianie i odbywać się będzie poprzez odprowadzenie wód opadowych powierzchniowo na pobocza.

roboty nawierzchniowe:

W ramach zadania przewidziano wykonanie podbudowy z kruszywa łamanego frakcji 0/31,5 o grubości warstwy 30cm po zagęszczeniu. Przed ułożeniem podbudowy podłoże należy wyprofilować i zagęścić.

Przewidziano wykonanie następujących warstw nawierzchni:

- ułożenie warstwy wiążącej nawierzchni z betonu asfaltowego AC16W o grubości warstwy po zagęszczeniu 5cm,
- skropienie międzywarstwowe emulsją asfaltową,
- ułożenie warstwy ścieralnej nawierzchni z betonu asfaltowego AC11S o grubości warstwy 5cm po zagęszczeniu.

pobocza:

Pobocza odcinka o przekroju drogowym należy uzupełnić mieszanką kamienia łamanego frakcji 0/31,5.

roboty towarzyszące:

W ramach realizacji zadania należy przewidzieć regulację studzienek dla urządzeń podziemnych.

organizacja ruchu:

Zadanie nie przewiduje zmiany istniejącej organizacji ruchu.