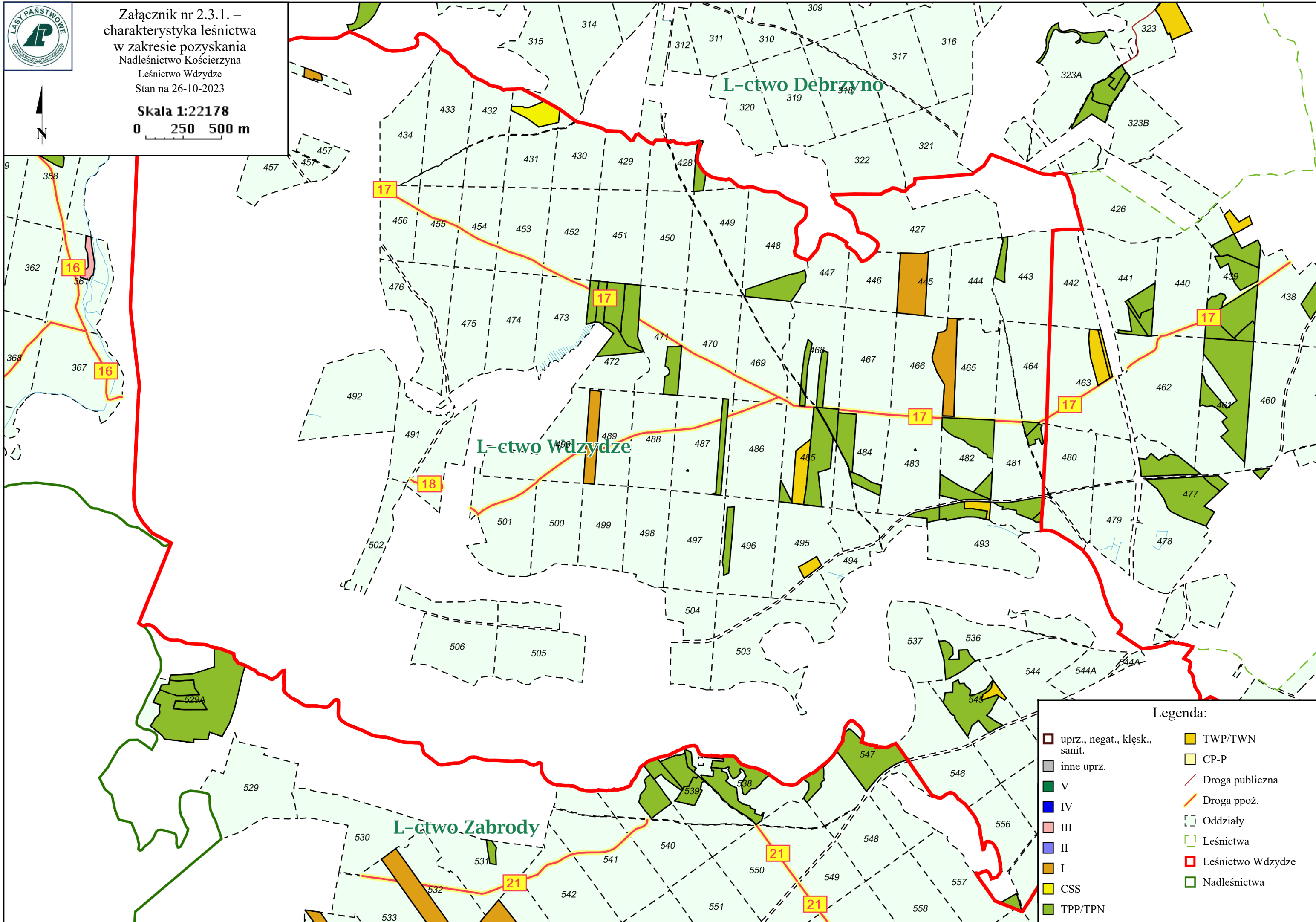




Załącznik nr 2.3.1. –  
charakterystyka leśnictwa  
w zakresie pozyskania  
Nadleśnictwo Kościerzyna  
Leśnictwo Wdzydze  
Stan na 26-10-2023

Skala 1:22178  
0 250 500 m



Charakterystyka leśnictwa w zakresie pozyskania drewna

Leśnictwo Wdzydze

Udział (m3) drewna iglastego [%]	99	%
Udział (m3) drewna optymalnego do pozyskania w technologii maszynowej [%]	77	%
Udział (m3) rębni pierwszych w cięciach rębnych ogółem [%]	100	%
Udział (m3) drewna pozyskiwanego z pozycji ze współczynnikiem > 1 [%]	6,6	%
Udział (m3) drewna zerwanego ze współczynnikiem > 1 [%]	2,1	%
Udział (m3) drewna kładowanego (WK) iglastego w drewnie W iglastym [%]	100	%
Udział (m3) S2 krótkiego (poniżej 1,5 mb) w S2 [%]	0,0	%