

PODSTAWA OPINII

Wycena na podstawie oględzin pojazdu z uwzględnieniem dokumentów pojazdu na terenie Zakładu Wodociągów i Kanalizacji Sp. z o.o. ul. Brukowa 2A, 05-092 Łomianki.

DANE IDENTYFIKACYJNE POJAZDU (*)

Dane: [C] II-2022

Marka: MAN

Rok produkcji: 2012

Model: 26.320 TGS E5 26.0t

Wersja: BL

Nr rejestracyjny: WL0563P

Rodzaj pojazdu: Samochód ciężarowy

VIN: WMA18SZZ2CW174988

| | |
|--|---|
| Data pierwszej rejestracji | 2012/10/22 |
| Data ważności badania technicznego | 2022/12/13 |
| Wskazanie drogomierza | 155865 km |
| Okres eksploatacji pojazdu (12/10/22-22/02/14) | 112 mies. |
| Kolor powłoki lakierowej kabiny | Biały 2-warstwowy typu uni |
| Dop. masa całk. / Ładowność | 26000 kg / 11115 kg |
| Rodzaj zabudowy | zabudowa do wywozu śmieci |
| Rodzaj kabiny | długa |
| Liczba osi / Rodzaj napędu / Skrzynia biegów | 3 / 6x2 / aut. (mech. sterowana elektrycznie) |
| Zawieszenie osi I / II / III | resory / poduszki / poduszki |
| Jednostka napędowa | z zapłonem samoczynnym |
| Pojemność / Moc silnika | 10518 ccm / 235kW (320KM) |
| Liczba cylindrów / Układ cylindrów | 6 / rzędowy |
| Norma spalin | E5 |

WYPOSAŻENIE STANDARDOWE (*)**L.p. Nazwa elementu wyposażenia**

- * ABS - system zapobiegający blokowaniu kół
- * Dach regulowany mechanicznie
- * Fotel kierowcy zawieszony pneumatycznie
- * Klimatyzacja automatyczna
- * Lusterka zewnętrzne podgrzewane elektrycznie
- * Lusterka zewnętrzne regulowane elektrycznie
- * Oś III unoszona

L.p. Nazwa elementu wyposażenia

- * Poduszka powietrzna kierowcy
- * Radioodtworacz
- * Tachograf
- * Tempomat
- * Zamek centralny
- * Zawieszenie tylne pneumatyczne

WYPOSAŻENIE DODATKOWE

Lp. Nazwa elementu wyposażenia
1 + Fotel kierowcy podgrzewany

OPIS ZAMONTOWANEGO W POJEZDZIE OGUMNIA

| Koło | Marka, typ | Bieżnik [mm] | Zużycie [%] |
|-----------------|---|--------------|-------------|
| Przednie lewe: | DUNLOP 315/70 R22.5 156/150L SP 346 HL TL M+S | 14,0 | 17 |
| Przednie prawe: | DUNLOP 315/70 R22.5 156/150L SP 346 HL TL M+S | 14,0 | 17 |
| II Osi! LZ: | *FIRESTONE 315/70 R22.5 154/150L FD 628+ | 15,0 | 26 |
| II Osi! LW: | *FIRESTONE 315/70 R22.5 154/150L FD 628+ | 15,0 | 26 |
| II Osi! PZ: | *FIRESTONE 315/70 R22.5 154/150L FD 628+ | 15,0 | 26 |
| II Osi! PW: | *FIRESTONE 315/70 R22.5 154/150L FD 628+ | 15,0 | 26 |
| III Osi! lewe: | DUNLOP 315/70 R22.5 156/150L SP 346 HL TL M+S | 14,0 | 17 |
| III Osi! prawe: | DUNLOP 315/70 R22.5 156/150L SP 346 HL TL M+S | 14,0 | 17 |

Do oceny przedstawiono pojazd zarejestrowany w kraju.

Ogledzin pojazdu dokonano na terenie Zakladu Wodociągów i Kanalizacji Sp. z o.o. ul. Brukowa 2A, 05-092 Łomanki

W czasie oględzin dokonano jazdy próbnej (próby ruchowej) po terenie parkingu. W czasie oględzin stwierdzono:

SILNIK/UKŁAD PRZENIESIENIA NAPĘDU:

Silnik wraz z osprzętem kompletny, bez widocznych braków i uszkodzeń mechanicznych. Silnik wraz z komorą silnikową - brudny, drobne zapoczenia w miejscach uszczelnień.

Silnik uruchomiono.

Praca silnika nie budzi zastrzeżeń.

PODWOZIE:

Podwozy podwozia kompletne, bez widocznych braków.

UKŁAD KIEROWNICZY:

UKład kierowniczy w warunkach przeprowadzonej próby ruchowej nie budzi zastrzeżeń.

UKŁAD HAMULCOWY:

UKład hamulcowy w warunkach przeprowadzonej próby ruchowej nie budzi zastrzeżeń.

UKŁAD WYDECHOWY:

UKład wydechowy w warunkach przeprowadzonej próby ruchowej nie budzi zastrzeżeń.

KABINA:

Kabina koloru białego - lakier dwubarstwowy uni.

Dokonano pomiaru grubości powłoki lakierowej przyrządem elektronicznym.

Stwierdzono brak śladów napraw blacharsko lakierniczych kabiny.

Stwierdzono wymianę szyby czołowej.

Powłoka lakierowa całego pojazdu - powierzchniowo porysowana.

Części wyposażenia uszkodzone kwalifikujące się do naprawy:

- zderzak przedni (metalowy) - ogniska korozji,

- zderzak przedni w części prawej plastikowy - zarysowany, odkształcony,

- ściana stopni lewych - porysowana,

- stopnie lewe - wytarte, ogniska korozji,
- ściana stopni prawych - porysowana,
- stopnie prawe - wytarte, ogniska korozji,
- boczne osłony przeciwnajzdowe (lewe i prawe) - porysowane.

Części wyposażenia uszkodzone kwalifikujące się do wymiany:

- osłona przeciwbłotna koła tylnego lewego w części górnej - wytarta z ubytkiem materiału,
- osłona przeciwbłotna koła tylnego prawego w części górnej - wytarta z ubytkiem materiału,
- osłona przeciwbłotna koła przedniego prawego w części tylnej - porysowana, pęknięta.

WYPOSAŻENIE:

Do oględzin przedstawiono jeden kluczyk do stacyjki zapłonu i zamka drzwi.

Pojazd wyposażony w zabudowę typu śmieciarka marki FAUN. Typ: VARIO PRESS II 524 V19.

Numer seryjny zabudowy 18524-12-520032, rok produkcji 2012.

Próby ruchowej elementów śmieciarki w trakcie oględzin nie dokonano.

Według oświadczenia osoby udostępniającej zabudowa sprawna, w trakcie ciągłej eksploatacji.



DANE IDENTYFIKACYJNE POJAZDU (*)

Dane: [C] II-2022

Marka: MAN

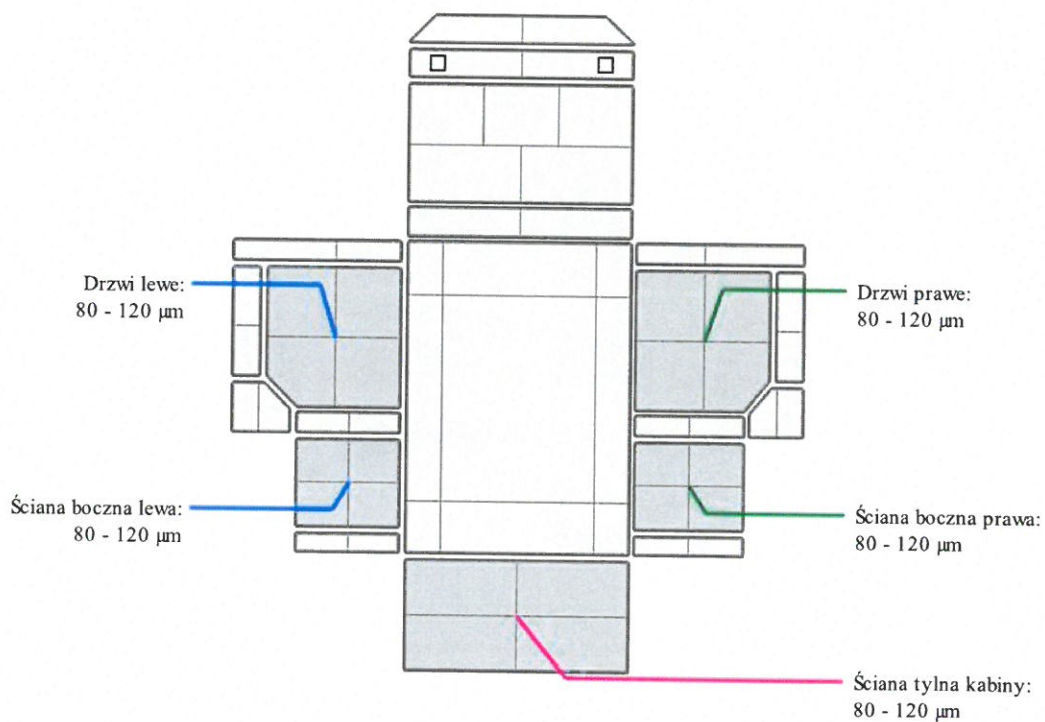
Rok produkcji: 2012

Model: 26.320 TGS E5 26.0t

Wersja: BL

Nr rejestracyjny: WL0563P

Rodzaj pojazdu: Samochód ciężarowy

OPIS POWŁOKI LAKIEROWEJ KABINY

DANE IDENTYFIKACYJNE POJAZDU (*)

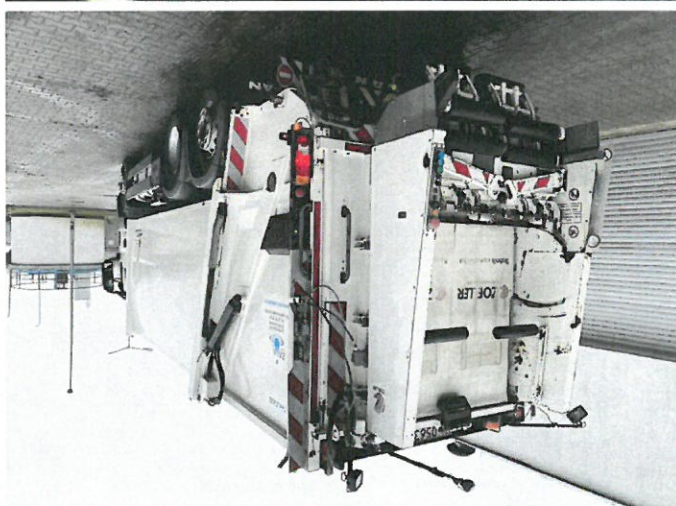
Marka: MAN
Model: 26.320 TGS E5 26.0t
Wersja: BL

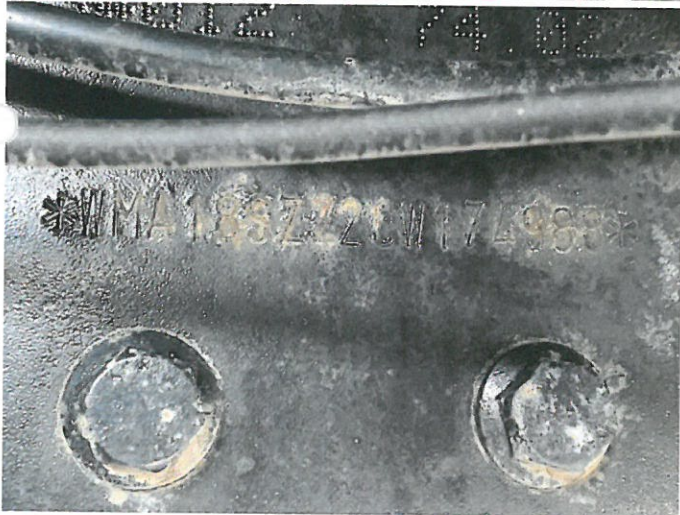
Rodzaj pojazdu: Samochód ciężarowy

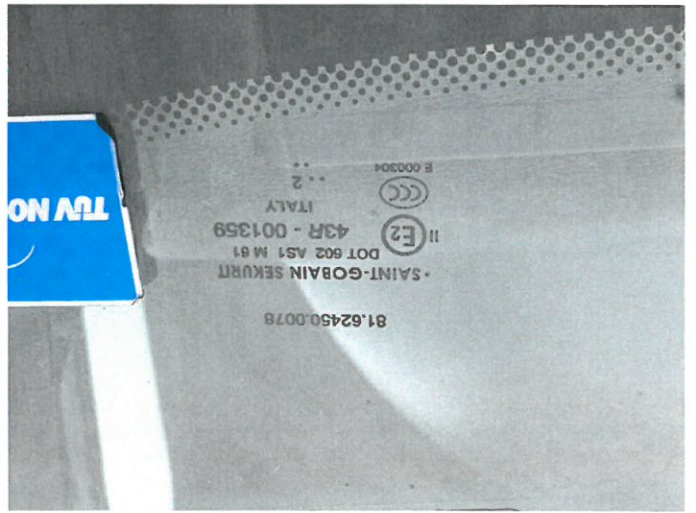
Dane: [C] II-2022

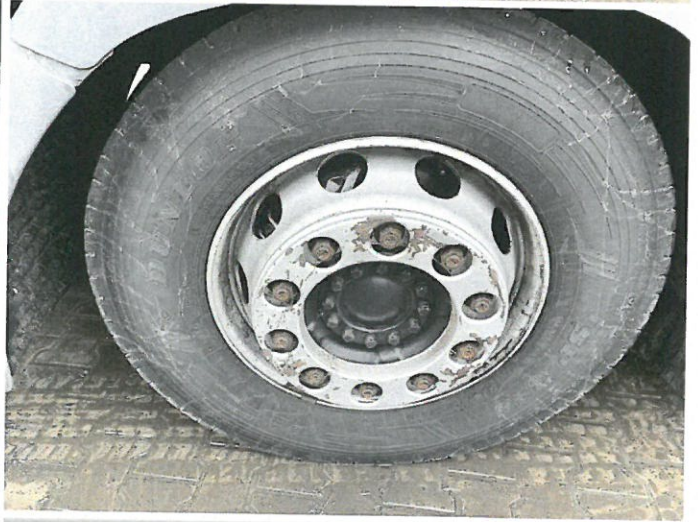
Rok produkcji: 2012

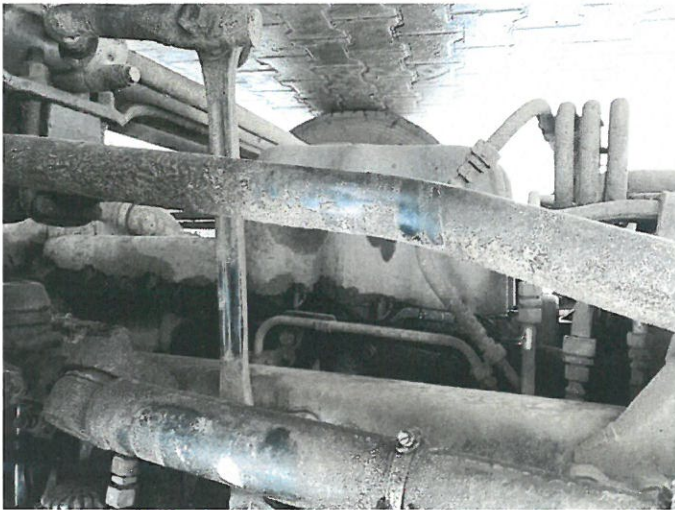
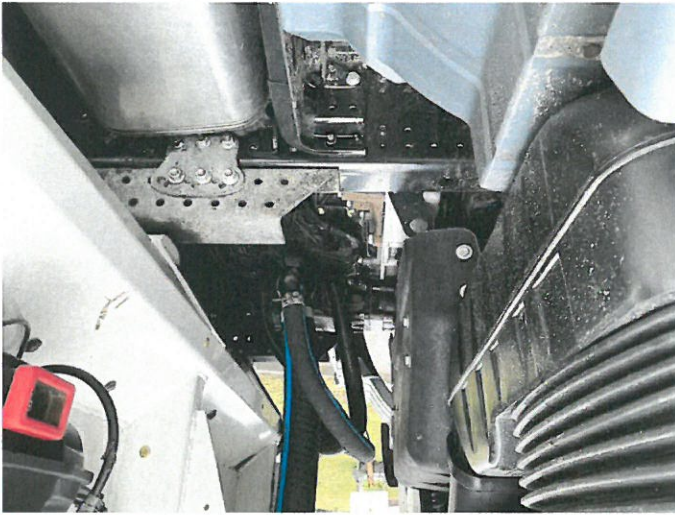
Nr rejestracyjny: WL0563P

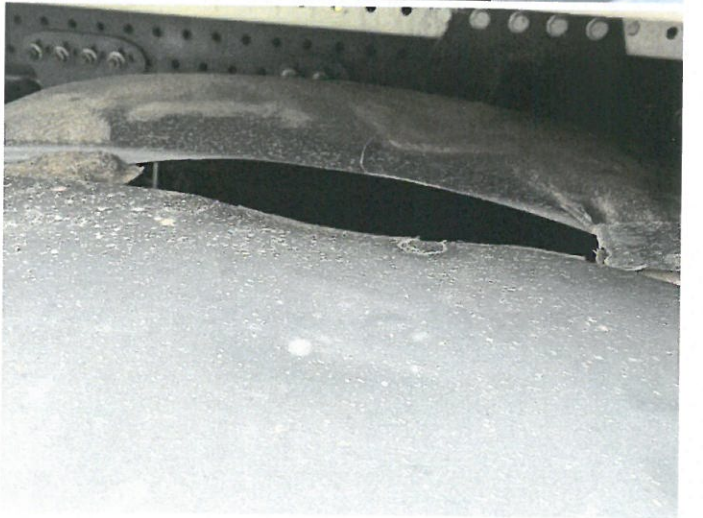
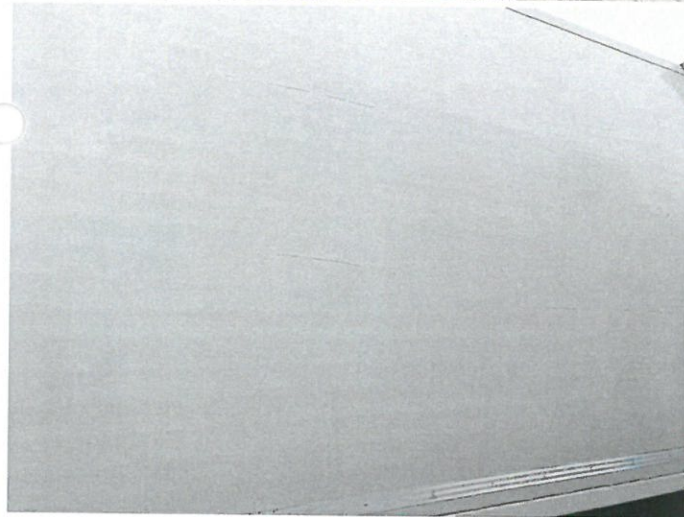




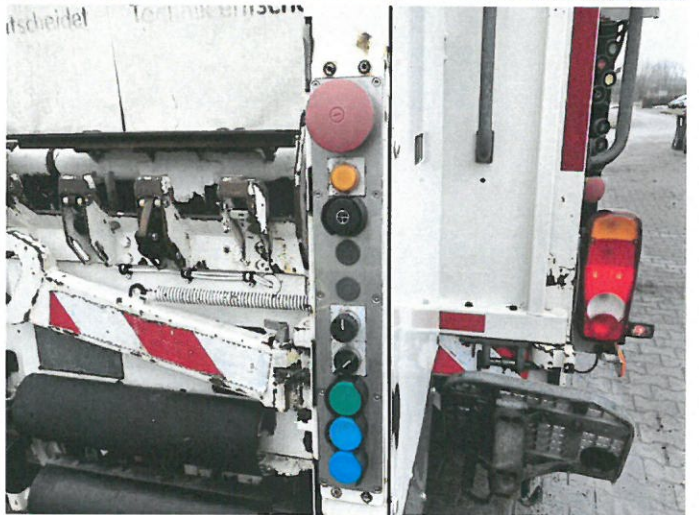
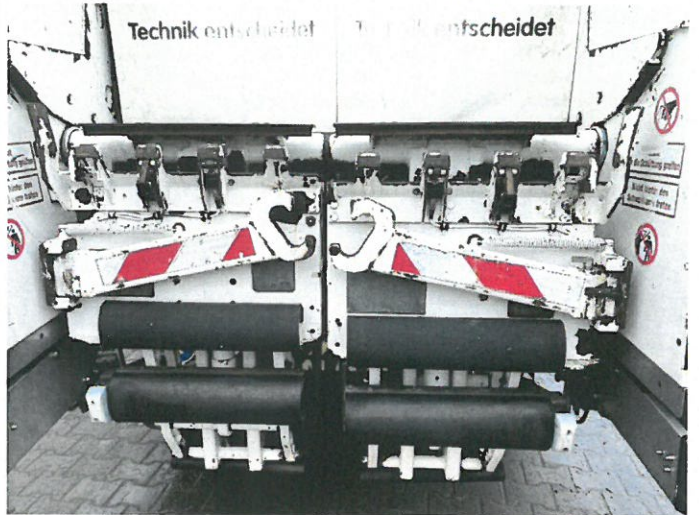
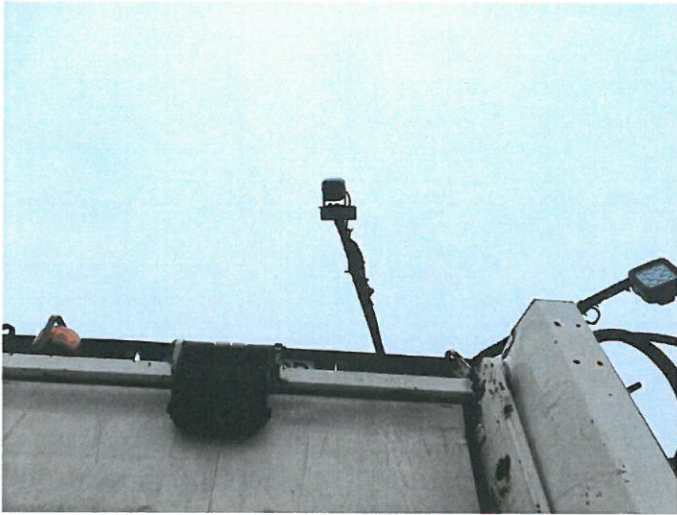


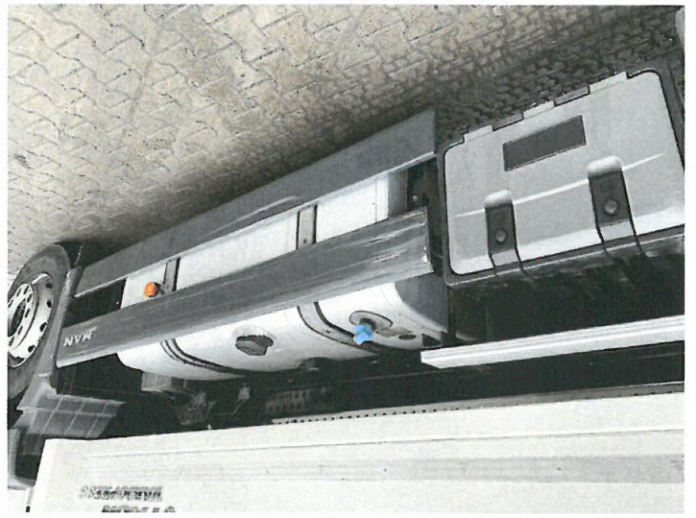
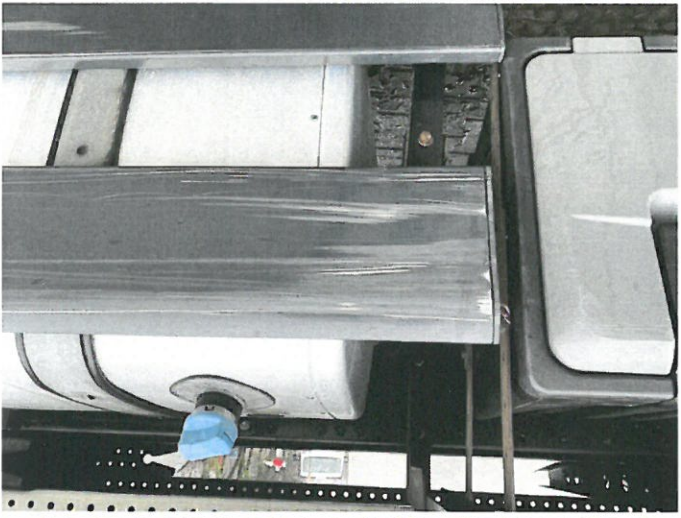
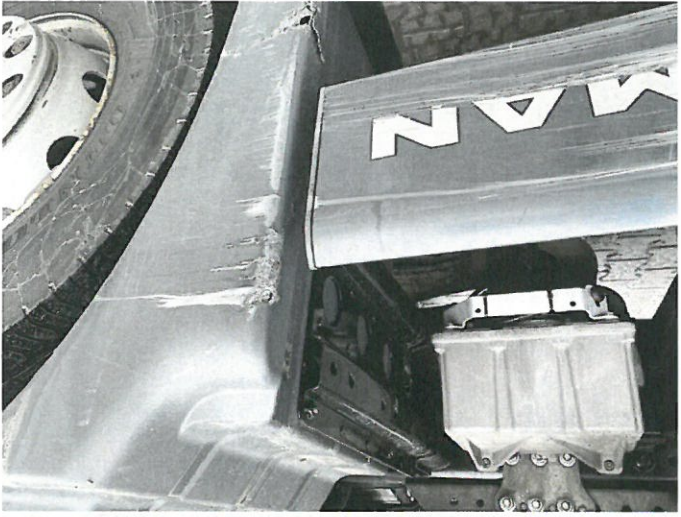












2022/02/14

DAW-143/22





