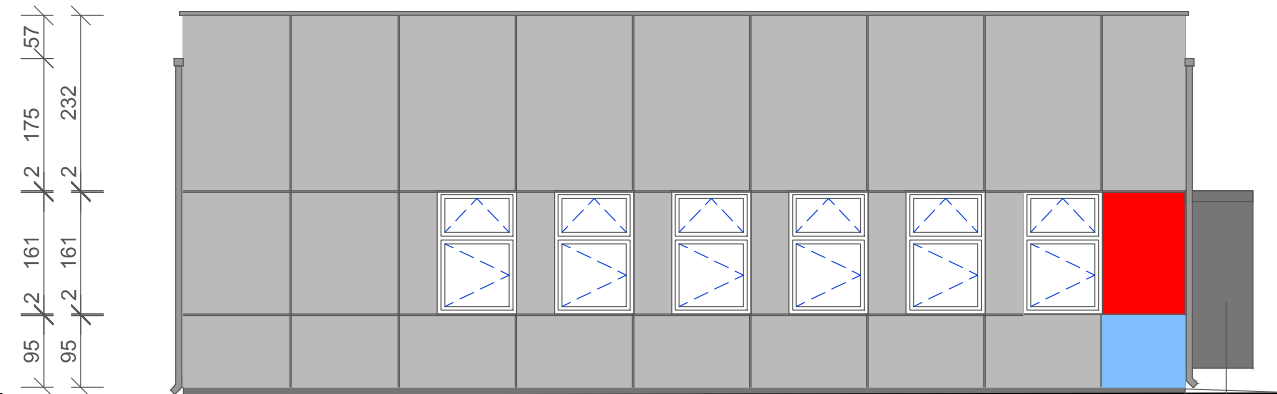


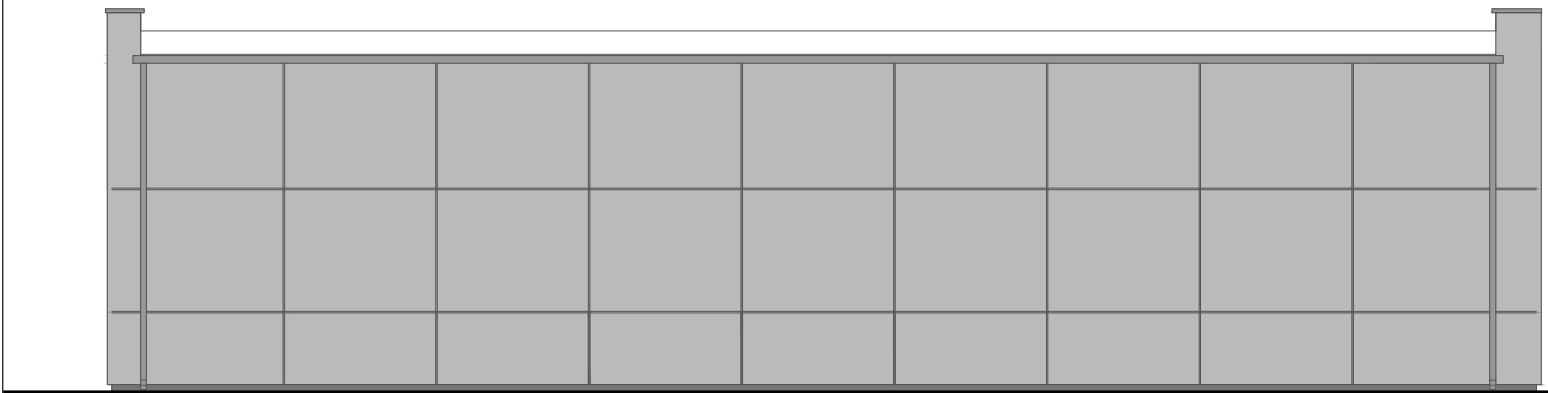
251 2 153 2 50 2 146 2 73 2 153 2 153 2 153 2 204 2 146 2 144 2 249

Wyłącznik główny PPOŻ

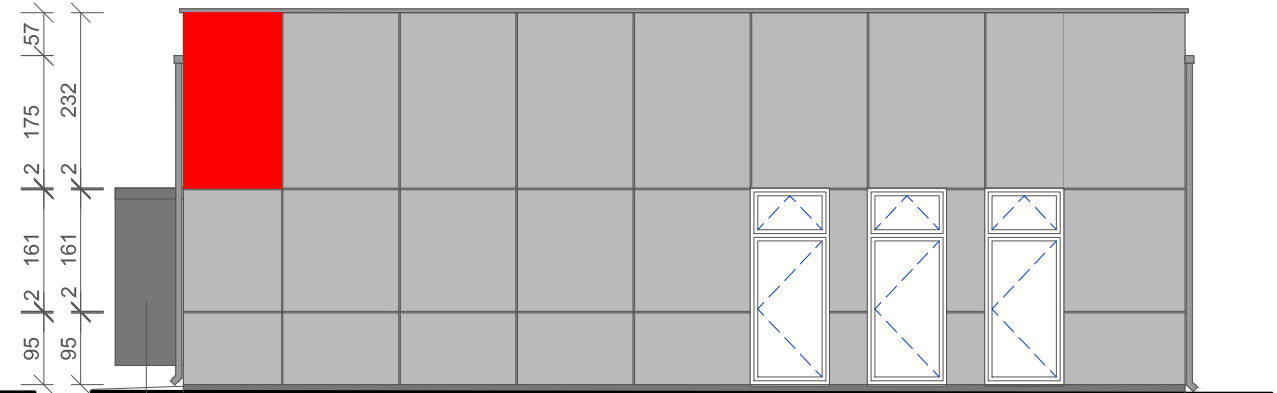


141 2 141 2 153 2 153 2 153 2 153 2 153 2 153 2 109

Daszek aluminiowy
firma Gutta
prostokątny BS 200
200 x 90 x 14,5 cm



232,5 2 200 2 200 2 200 2 200 2 200 2 200 2 200 2 248,5



130 2 153 2 153 2 153 2 153 2 153 2 153 2 263

Daszek aluminiowy
firma Gutta z panelem bocznym
prostokątny BS 200
200 x 90 x 14,5 cm

- Legenda:
- Okladzina panelowa z materiału Verolith wg systemu StoTherm Panel
- kolor płyt elewacyjnych -kolor wg palety Sto Color System nr 33100
 - kolor płyt elewacyjnych-kolor wg palety Sto Color System nr 35103
 - kolor płyt elewacyjnych- kolor wg palety Sto Color System nr 37205
 - cokoly , wnęki okienne , odstępy między płytami- kolor wg palety Sto Color System nr 37101
 - obróbki blacharskie RAL 7016 Antrazitgrau

UWAGI:
1. Kolory elewacji dobrać wg systemu kolorów NCS, RAL lub podobnego.
Ze względu na niedokładność odwzorowania kolorów przy wydruku kolory mogą odbiegać od kolorów przyjętych w legendzie.

| | | | | |
|--|-----------------------|---|--------------|-------------------|
| UWAGI: | | | | |
| 1. Wszystkie zastosowane w projekcie materiały, rozwiązania techniczne i urządzenia powinny odpowiadać normom bezpieczeństwa ppoż. i bhp (powinny posiadać odpowiednie atesty i aprobaty). | | | | |
| 2. Wszystkie rozwiązania techniczne związane z określoną technologią należy wykonać wg wytycznych i zaleceń producenta. | | | | |
| 3. Wszystkie wymiary, otwory i rzędne należy sprawdzić na budowie, a w przypadku wystąpienia różnic należy zgłosić to do projektanta. | | | | |
| 4. Wszystkie wymiary są podane w centymetrach. | | | | |
| 5. Projekt architektoniczny należy rozpatrywać ze wszystkimi projektami branżowymi (konstrukcji, instalacji sanitarnych oraz instalacji elektrycznych). | | | | |
| 6. Wymiary stolarki drzwiowej podane w świetle ościeżnicy, a okiennej w świetle otworu muru. | | | | |
| <div>BIURO PROJEKTOWE</div> <div></div> <div>arch. EWA ZEMŁA ul. Zwycięstwa 148/410 75-613 Koszalin tel. 943 451 815 biuro@bpzemla.pl</div> | NAZWA I ADRES OBIEKTU | REMONT ELEWACJI BUDYNKU BIUROWEGO NA TERENIE ZAKŁADU ODZYSKU ODPADÓW W SIANOWIE, SIANÓW, UL. ŁOBUSZAN 80, DZIAŁKA NR 99/2, GMINA SIANÓW | | |
| | PRZEDMIOT RYSUNKU | ELEWACJE | | |
| | | IMIĘ I NAZWISKO | SPECJALNOŚĆ | NR UPRAWNIEŃ |
| | PROJEKTOWAŁ | mgr inż. arch. E. Zemła | architektura | UAN/N/7210/630/87 |
| | OPRACOWAŁ | mgr Piotr Zemła | architektura | |
| DATA: | październik 2023 | SKALA: | 1:100 | NR RYS.: |
| | | | | nr str.: |