

ściana wynięta poza lico i ponad górną krawędź okien dachowych o co najmniej 30 cm

ściana wynięta poza lico i ponad górną krawędź okien dachowych o co najmniej 30 cm

BUDYNEK NIE OBJĘTY OPACOWANIEM

Indeks

Lista opraw (Budynek 1, Piwnica)

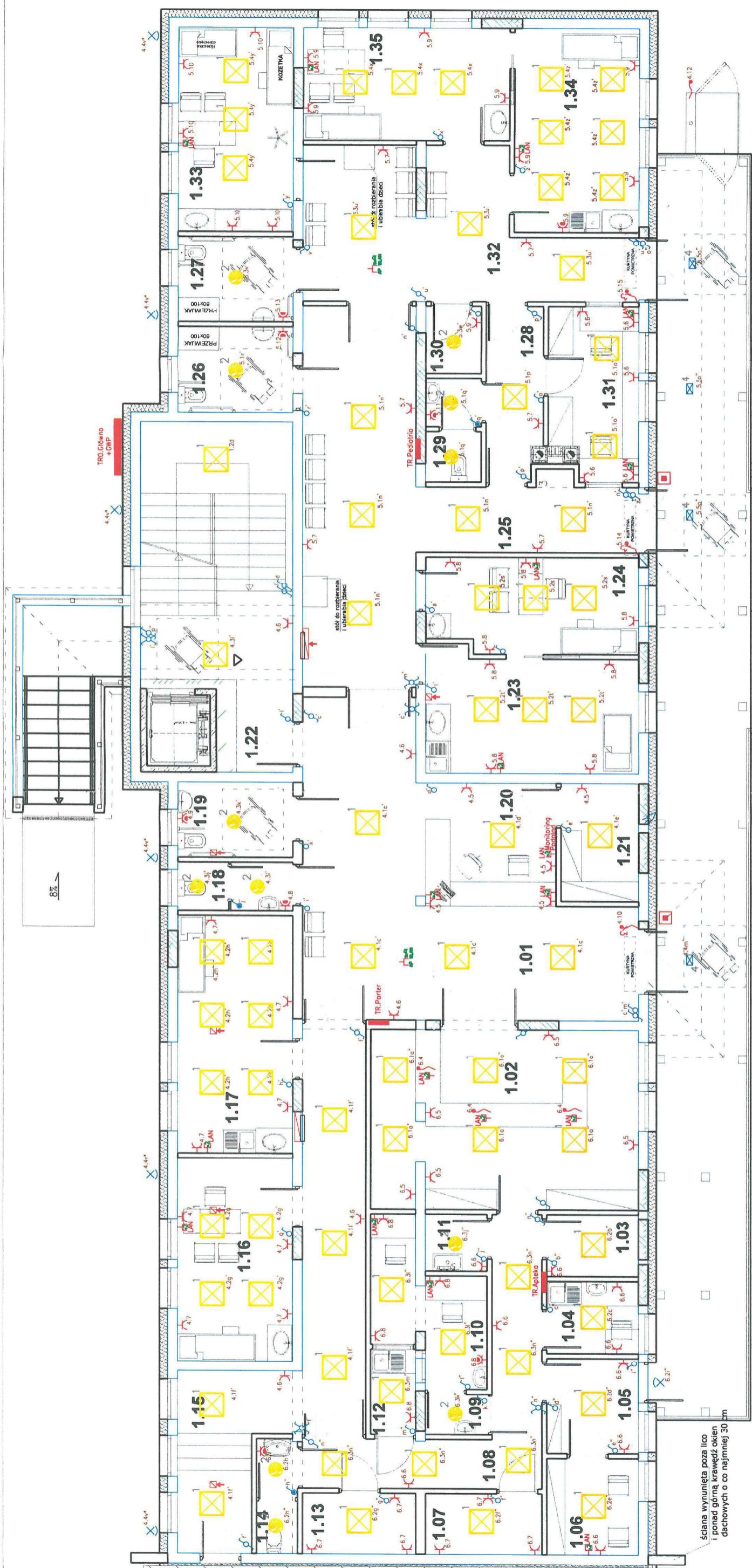
Producent	Nazwa artykułu	Numer artykułu	Wyposażenie	Strumień świetlny	Współczynnik konserwacji	Moc przyłączona	Liczba
1	RC132V W60L60 PSD OC LED36S/- NO		1x LED36S/840/-	3600 lm	0.80	33 W	35
2	Philips WL140V PSR ELB3 MDU O LED20S/840 NO		1x LED20S/840	2200 lm	0.80	28.5 W	16
3	Philips WL140V PSR ELB3 MDU O LED12S/840 NO		1x LED12S/840	1250 lm	0.80	16.5 W	2
4	Philips Reflektor LED LED/20W/230V 4000K IP65		1x LED	2400 lm	0.80	20 W	2
5	Oprawa ostrzegawcza RTG						3

Legenda

- Gniazdo wtykowe, podtyłowe, z bolcem ochronnym 230V
- Gniazdo wtykowe, hermetyczne, z bolcem ochronnym 230V
- Gniazdo wtykowe, hermetyczne, z bolcem ochronnym 16A, 400V
- Wypust zasilania 1-fazowy
- Wypust zasilania 3-fazowy
- RY/NAN - Gniazdo LAN RJ45 kat. 6
- Łącznik 1-biegunowy, podtyłowy, 0A, 250V
- Łącznik 2-biegunowy, podtyłowy, 0A, 250V
- Łącznik 1-biegunowy, hermetyczny, 0A, 250V
- Łącznik 2-biegunowy, hermetyczny, 0A, 250V
- Łącznik szkodowy, podtyłowy, 0A, 250V
- Łącznik krzyżowy, podtyłowy, 0A, 250V
- Tablica rozdzielcza

Temat:	Zmiana warunków decyzji pozwolenia na budowę nr 110/2012 z dnia 28.05.2012 roku, BA.OZ.674.0.3.35.2012 obejmująca rozbudowę Gminnego Ośrodka Zdrowia.		
Nazwa Rysunku:	Schemat instalacji elektrycznej rzut piwnic		
Lokalizacja:	obręb Poręba Wielka dz. 99, 107 j.ewid. 120710_2 Niedźwiedź	Skala	1:100
Inwestor:	Gmina Niedźwiedź 34-735 Niedźwiedź 233	Data	08.2022
Projektował:	mgr inż. Adam Kowal UPRAWNIENIA UDOWOLNIONE nr ewid. M.A.P./D.O.46/P.W.BE/15 do projektowania i kierowania robotami budowlanymi w specjalności instalacyjnej w zakresie sieci, instalacji i urządzeń elektrycznych i elektroenergetycznych bez ograniczeń		
Sprawdził:	mgr inż. Artur Białek UPRAWNIENIA UDOWOLNIONE nr ewid. M.A.P./D.O.359/P.W.BE/18 do projektowania i kierowania robotami budowlanymi w specjalności instalacyjnej w zakresie sieci, instalacji i urządzeń elektrycznych i elektroenergetycznych bez ograniczeń		
		Nr Rys. E01	
ZAKŁAD ELEKTRYCZNY I REMONTOWO-BUDOWLANY ADAM KOWAL TENCZYŃ 273, 32-433 LUBIEŃ TEL. 509 354 593			

BUDYNEK NIE OBJĘTY OPACOWANIEM



Temat:	Zmiana warunków decyzji pozwolenia na budowę nr 110/2012 z dnia 28.05.2012 roku, BA02.674.0.3.35.2012 obejmującą rozbudowę Gminnego Ośrodka Zdrowia.
Nazwa Rysunku:	Schemat instalacji elektrycznej rzut parteru
Lokalizacja:	obręb Poręba Wielka dz. 99, 107 j.ewid. 120710_2 Niedźwiedź
Inwestor:	Gmina Niedźwiedź 34-735 Niedźwiedź 233
Projektował:	mgr inż. Adam Kowal UPRAWNIENIA BUDOWLANE nr ewid. MAP/0066/PWBE/15 co projektowania i kierowania robotami budowlanymi w szczególności instalacyjnej w zakresie sieci, instalacji i urządzeń elektrycznych i elektroenergetycznych bez ograniczeń
Sprawdził:	mgr inż. Artur Białek UPRAWNIENIA BUDOWLANE nr ewid. MAP/0390/PWBE/18 co projektowania i kierowania robotami budowlanymi w szczególności instalacyjnej w zakresie sieci, instalacji i urządzeń elektrycznych i elektroenergetycznych bez ograniczeń
Nr Rys.:	E02

Legenda

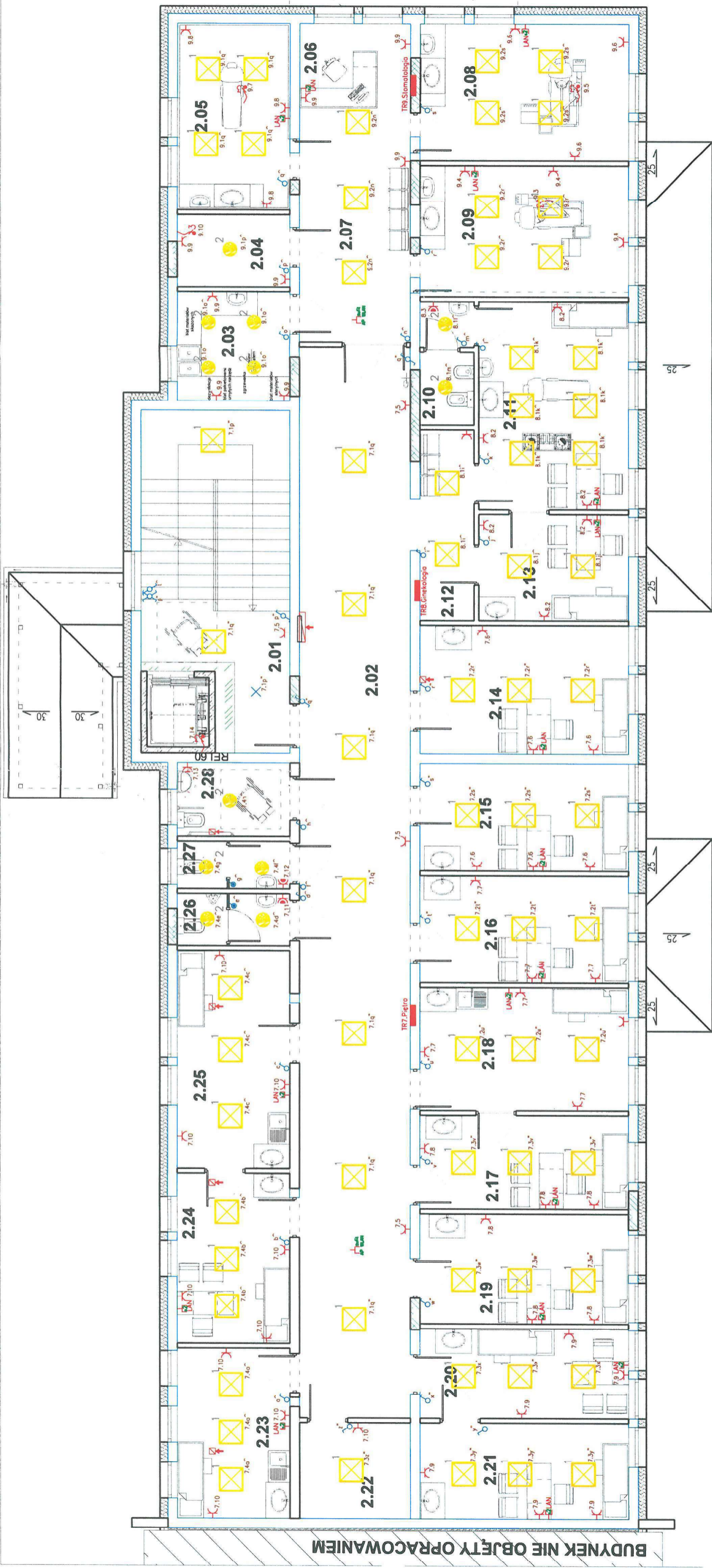
- Gniazdo wtykowe, podtyłowe, z białym ochronnym 230V
- Gniazdo wtykowe, hermetyczne, z białym ochronnym 230V
- Gniazdo wtykowe, hermetyczne, z białym ochronnym 16A, 400V
- Wypust zasilania 1-fazowy
- Wypust zasilania 3-fazowy
- Gniazdo RTV, internet, podtyłowe
- Łącznik 1-biegowy, podtyłowy, 10A, 250V
- Łącznik 2-biegowy, podtyłowy, 10A, 250V
- Łącznik 1-biegowy, hermetyczny, 10A, 250V
- Łącznik schodowy, podtyłowy, 10A, 25V
- Łącznik krzyżowy, podtyłowy, 10A, 25V

Lista opraw (Budynek 1, Parter)

Indeks	Producent	Nazwa artykułu	Wyposażenie	Strumień świetlny	Współczynnik konserwacji	Moc przyłączowa	Liczba
1		RC132V W60L60 PSD OC LED36S/- NO	1x LED36S/840/-	3600 lm	0.80	33 W	72
2	Philips	WL140V PSR ELB3 MDU O LED20S/840 NO	1x LED20S/840	2200 lm	0.80	28.5 W	11
3	Philips	WL140V PSR ELB3 MDU O LED12S/840 NO	1x LED12S/840	1250 lm	0.80	16.5 W	1
4	Philips	Reflektor LED LED/20W/230V 4000K IP65	1x LED	2400 lm	0.80	20 W	2

ściana wyrównana poza lico i ponad górną krawędź okien dachowych o co najmniej 30 cm

poziom: schodów



BUDYNEK NIE OBJĘTY OPACOWANIEM

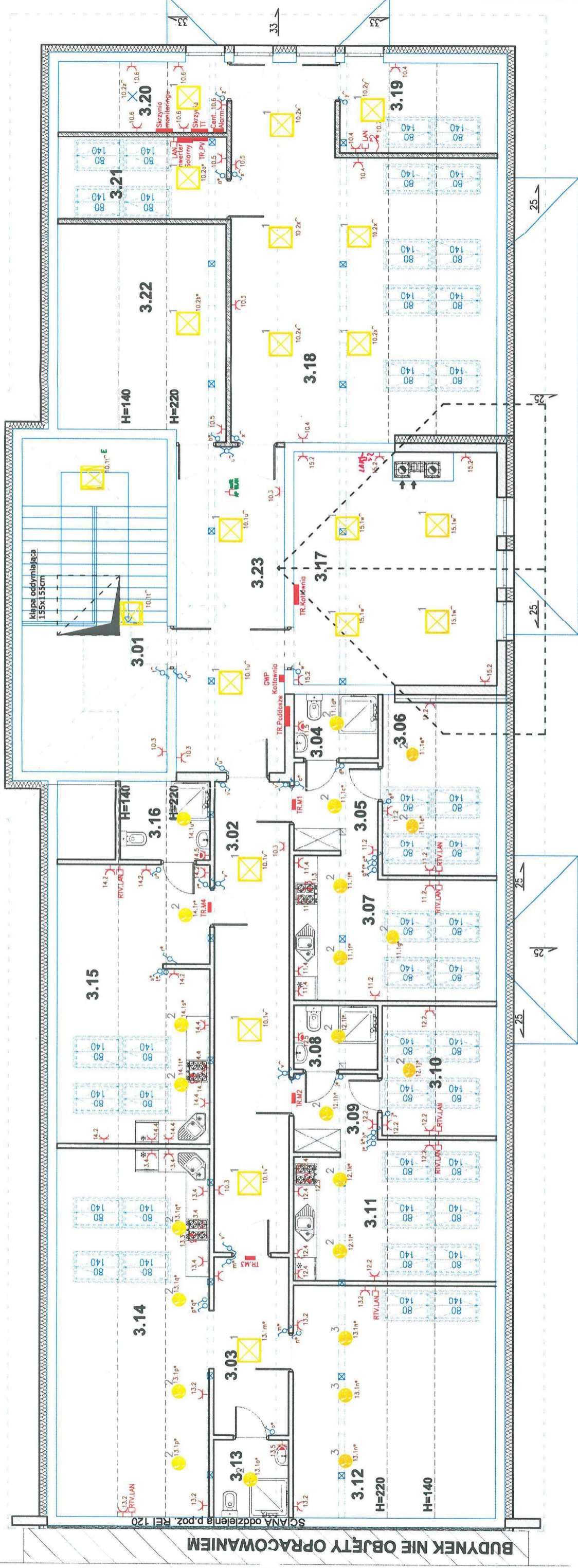
Temat:	Zmiana warunków decyzji pozwolenia na budowę nr 110/2012 z dnia 26.05.2012 roku, BA.DZ.6740.3.35.2012 obejmująca rozbudowę Gminnego Ośrodka Zdrowia.		
Nazwa Rysunku:	Schemat instalacji elektrycznej rzut piętra		
Lokalizacja:	obręb Poręba Wielka dz. 99, 107 j.ewid. 120710_2 Niedźwiedź	Skala	1:100
Inwestor:	Gmina Niedźwiedź 34-735 Niedźwiedź 233	Data	
Projektował:	mgr inż. Adam Kowal UPRAWNIENIA BUDOWLANE nr ewid. MAP/0006/PWB/E/15 do projektowania i kierowania robotami budowlanymi w specjalności instalacyjnej w zakresie sieci, instalacji i urządzeń elektrycznych i elektroenergetycznych bez ograniczeń		
Sprawdził:	mgr inż. Artur Białek UPRAWNIENIA BUDOWLANE nr ewid. MAP/0390/PWB/E/18 do projektowania i kierowania robotami budowlanymi w specjalności instalacyjnej w zakresie sieci, instalacji i urządzeń elektrycznych i elektroenergetycznych bez ograniczeń		
	ZAKŁAD ELEKTROINSTALACYJNY I REMONTOWO - BUDOWLANY ADAM KOWAL TENCZYŃSKA 273, 32-433 LUBIEŃ TEL. 509 554 995		Nr Rys. E03

Legenda

- Gniazdo wtykowe, podtylnowe, z balcema ochronnym 230V
- Gniazdo wtykowe, hermetyczne, z balcema ochronnym 230V
- Gniazdo wtykowe, hermetyczne, z balcema ochronnym 16A, 400V
- Wypust zasilania 1-fazowy
- Wypust zasilania 3-fazowy
- Gniazdo RTV, internet, podtylnowe
- Lącznik 1-biegunowy, podtylnowy, 10A, 250V
- Lącznik 2-biegunowy, podtylnowy, 10A, 250V
- Lącznik 1-biegunowy, hermetyczny, 10A, 250V
- Lącznik schodowy podtylnowy, 10A, 250V
- Lącznik krzyżowy podtylnowy, 10A, 250V

Lista opraw (Budynek 1, Piętro)

Indeks	Producent	Nozwa artykułu	Numer artykułu	Wyposażenie	Strumień świetlny	Współczynnik konserwacji	Moc przyłączowa	Liczba
1		RC132V W60L60 PSD OC LED36S/- NO		1x LED36S/840/-	3600 lm	0.80	33 W	68
2	Philips	WL140V PSR ELB3 MDU O LED20S/840 NO		1x LED20S/840	2200 lm	0.80	28.5 W	11



Legenda

- Gniazdo wtykowe, podfunkcyjne, z bieżącym ochronnym Z30V
- Gniazdo wtykowe, keramicyczne, z bieżącym ochronnym Z30V
- Gniazdo wtykowe, keramicyczne, z bieżącym ochronnym 16A, 250V
- Wypust zasilania 1-fazowy
- Wypust zasilania 3-fazowy
- Gniazdo RTV, internet, podfunkcyjne
- Lącznik 1-biegunowy, podfunkcyjny, 10A, 250V
- Lącznik 2-biegunowy, podfunkcyjny, 10A, 250V
- Lącznik 1-biegunowy, keramicyczny, 10A, 250V
- Lącznik 2-biegunowy, keramicyczny, 10A, 250V
- Lącznik krzyżowy, podfunkcyjny, 10A, 250V
- Tablica Rozdzielcza

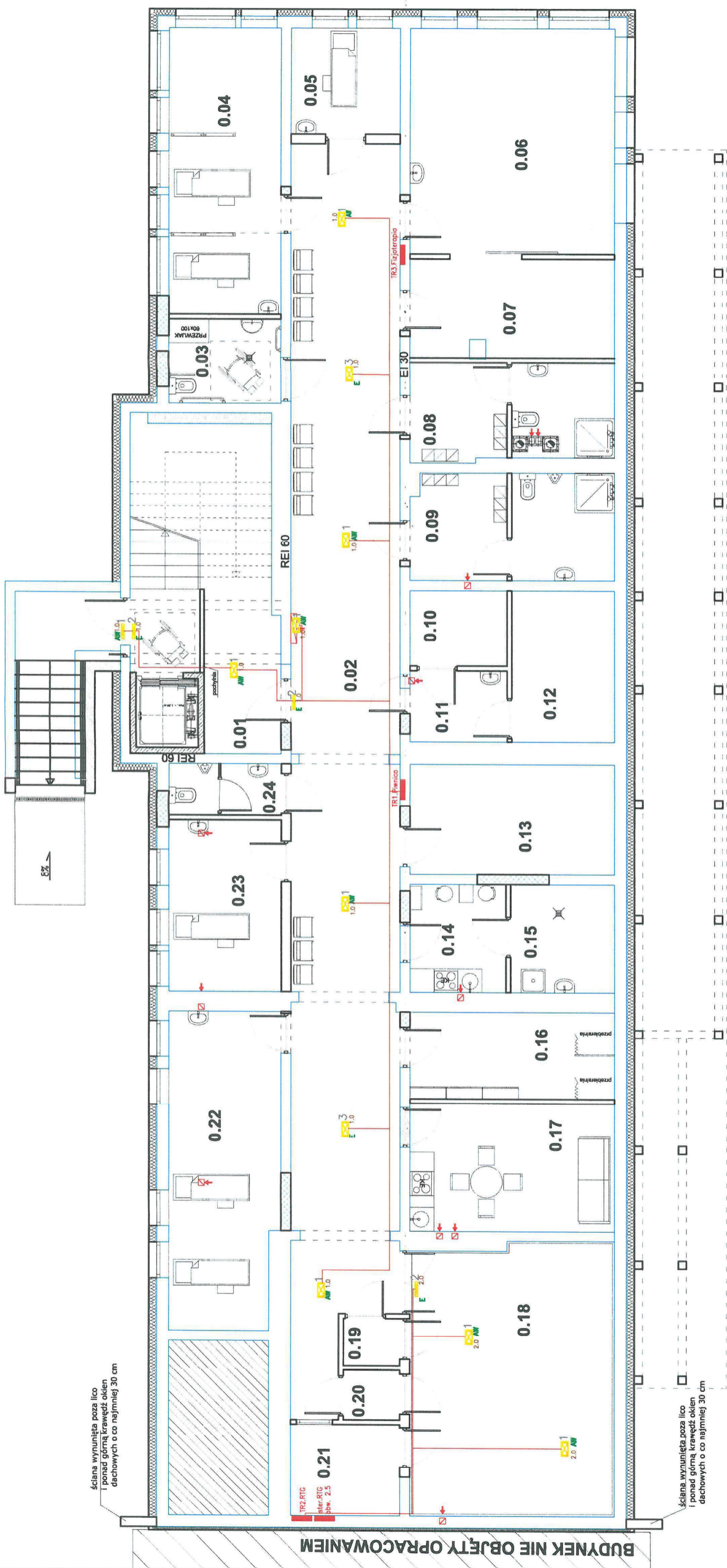
Lista oprav (Budynek 1, Poddasze)


Indeks	Producent	Nazwa artykułu	Numer artykułu	Wyposażenie	Strumień świetlny	Współczynnik konserwacji	Moc przyłączowa	Liczba
1		RC132V W60L60 PSD OC LED36S/- NO		1x LED36S/840/-	3600 lm	0.80	33 W	21
2	Philips	WL140V PSR ELB3 MDU O LED12S/840 NO		1x LED12S/840	2200 lm	0.80	28.5 W	21
3	Philips	WL140V PSR ELB3 MDU O LED20S/840 NO		1x LED20S/840	2200 lm	0.80	28.5 W	3

Temat:	Zmiana warunków decyzji pozwolenia na budowę nr 110/2012 z dnia 28.05.2012 roku, BA.02.674.0.3.35.2012 obejmująca rozbudowę Gminnego Ośrodka Zdrowia.
Nazwa Rysunku:	Schemat instalacji elektrycznej rzut poddasza
Lokalizacja:	obręb Poręba Wielka dz. 99, 107 j.ewid. 1207/10_2 Niedźwiedź
Investor:	Gmina Niedźwiedź 34-735 Niedźwiedź 233
Projektował:	mgr inż. Adam Kowal UPRAWNIENIA BUDOWLANE nr ewid. MAEP/0656/PWBE/15 do projektowania i kierowania robotami budowlanymi w specjalności instalacyjnej w zakresie sieci, instalacji i urządzeń elektrycznych i elektroenergetycznych bez ograniczeń
Skala:	1:100
Data:	08.2022
Sprawił:	mgr inż. Artur Białek UPRAWNIENIA BUDOWLANE nr ewid. MAEP/0656/PWBE/18 do projektowania i kierowania robotami budowlanymi w specjalności instalacyjnej w zakresie sieci, instalacji i urządzeń elektrycznych i elektroenergetycznych bez ograniczeń
Nr Rys.:	E04



**ZAKŁAD ELEKTROINSTALACYJNY
ADAM KOWAL
TENGOZYN 273 32-433 LUBIEŃ
TEL. 509 354 593**

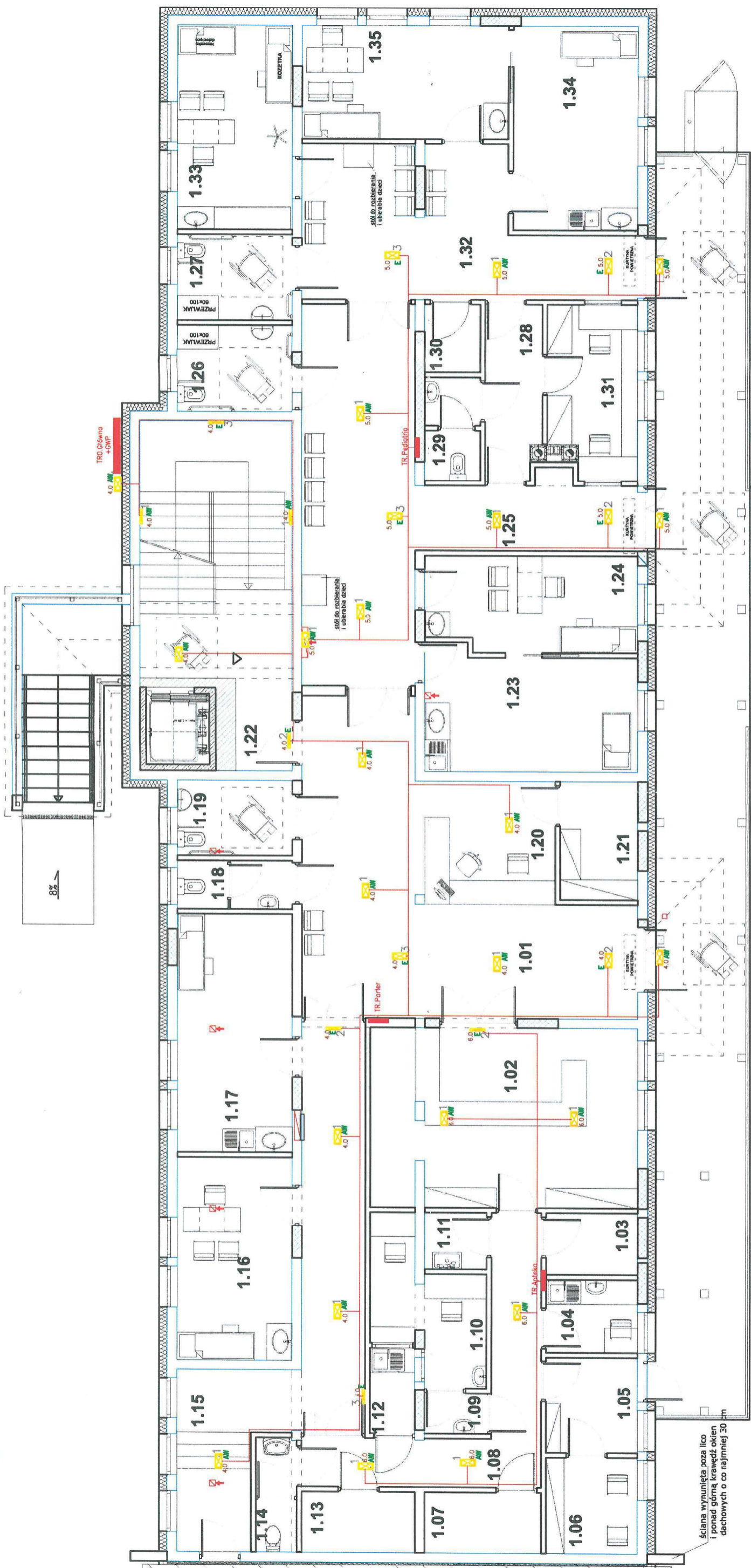



Temat:	Zmiana warunków decyzji pozwolenia na budowę nr 110/2012 z dnia 28.05.2012 roku, BA.02.674.0.35.2012 obejmująca rozbudowę Gminnego Ośrodka Zdrowia.		
Nazwa Rysunku:	Oświetlenie Awaryjne rzut piwnic		
Lokalizacja:	obręb Poręba Wielka dz. 99, 107 J.ewid. 1207/10_2 Niedźwiedź	Skala	1:100
Inwestor:	Gmina Niedźwiedź 34-735 Niedźwiedź 233	Data	08.2022
Projektował:	mgr inż. Adam Kowal		
Sprawdził:	mgr inż. Artur Białek		
	<small>UPRAWNIENIA BUDOWLANE nr ewid. MAP/4056/PWB/E/15 do projektowania i kierowania robotami budowlanymi w specjalności instalacyjnej w zakresie sieci, instalacji i urządzeń elektrycznych i elektroenergetycznych bez ograniczeń</small>		
	<small>UPRAWNIENIA BUDOWLANE nr ewid. MAP/0390/PWB/E/18 do projektowania i kierowania robotami budowlanymi w specjalności instalacyjnej w zakresie sieci, instalacji i urządzeń elektrycznych i elektroenergetycznych bez ograniczeń</small>		
	ZAKŁAD ELEKTROINSTALACYJNY I REMONTOWO - BUDOWLANY ADAM KOWAL TENECZYŃ 273 32-433 LUBIEŃ TEL. 509 354 593		
			
	E05		

Lista opraw (Piwnica)

Indeks	Producent	Nazwa artykułu (wersja)	Numer artykułu	Wyposażenie	Strumień świetlny	Współczynnik konserwacji	Moc przyłączona	Liczba
1	EATON LIGHTING	SAFELITE 30M N09 oprawa ośw. awaryjnego	SAFELITE 30M N09	1x LED	212 lm	0.80	1 W	9
2	EATON LIGHTING	SAFELITE 30M N09 "wyjście ewakuacyjne"	SAFELITE 30M N09	1x LED	212 lm	0.80	1 W	3
3	EATON LIGHTING	SAFELITE 30M N09 kierunek ewakuacji	SAFELITE 30M N09	1x LED	212 lm	0.80	1 W	2

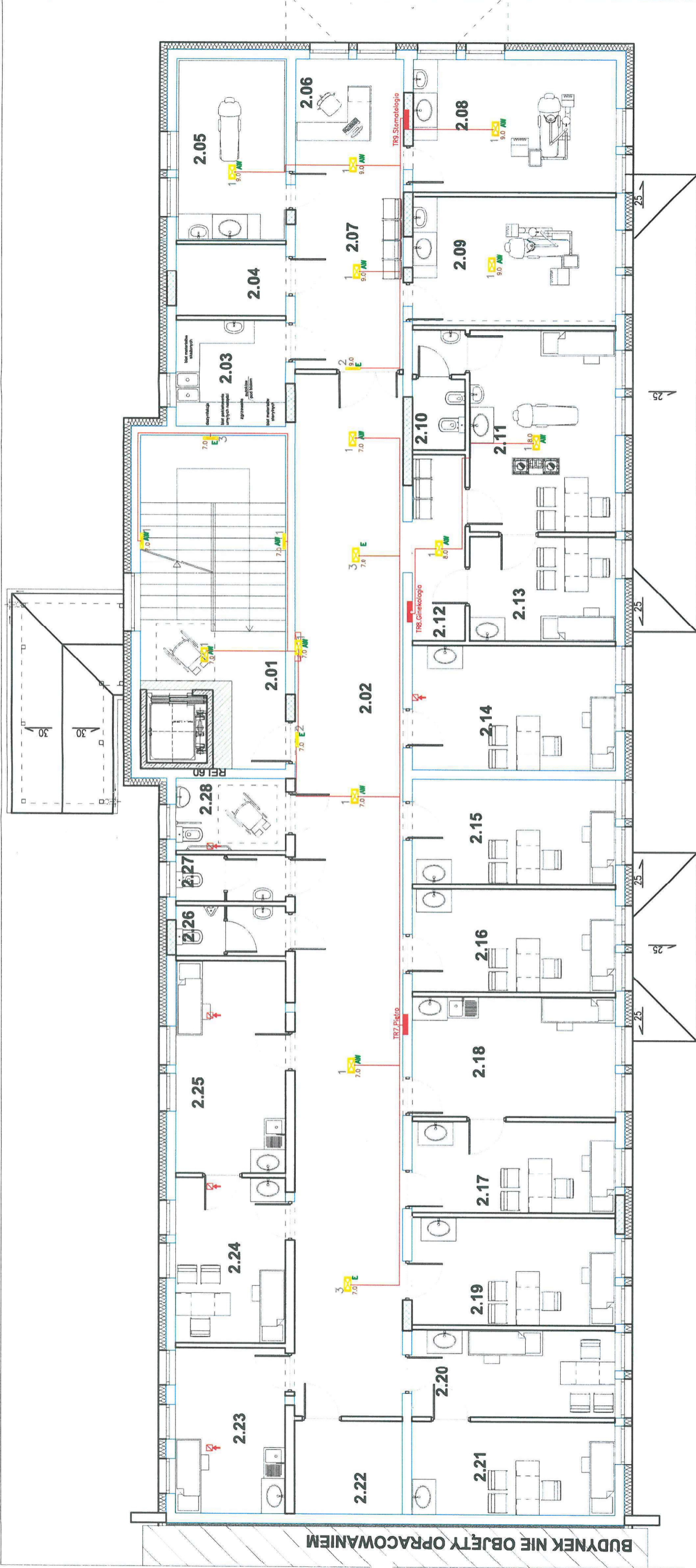
BUDYNEK NIE OBJĘTY OPACOWANIEM




Temat:	Zmiana warunków decyzji pozwolenia na budowę nr 110/2012 z dnia 28.05.2012 roku, BA.OZ.6740.3.35.2012 obejmująca rozbudowę Gminnego Ośrodka Zdrowia.		
Nazwa Rysunku:	Oświetlenie Awaryjne rzut parteru		
Lokalizacja:	obrab Poreba Wielka dz. 99, 107 j.wid. 120710_2 Niedźwiedź	Skala	1:100
Inwestor:	Gmina Niedźwiedź 34-735 Niedźwiedź 233	Data	08.2022
Projektował:	mgr inż. Adam Kowal UPRAWNIENIA BUDOWLANE nr ewid. MAP/006/PWBE/15 do projektowania i kierowania robotami budowlanymi w specjalności instalacyjnej w zakresie sieci, instalacji i urządzeń elektrycznych i elektroenergetycznych bez ograniczeń		
Sprawdził:	mgr inż. Artur Biatek UPRAWNIENIA BUDOWLANE nr ewid. MAP/006/PWBE/18 do projektowania i kierowania robotami budowlanymi w specjalności instalacyjnej w zakresie sieci, instalacji i urządzeń elektrycznych i elektroenergetycznych bez ograniczeń		
			
ZAKŁAD ELEKTROMONTAŻOWY I REMONTOWO - BUDOWLANY ADAM KOWAL PENSJA 375, 593 TEL. 509 554 593			
№ Rys. E06			

Lista opraw (Budynek 1, Parter)

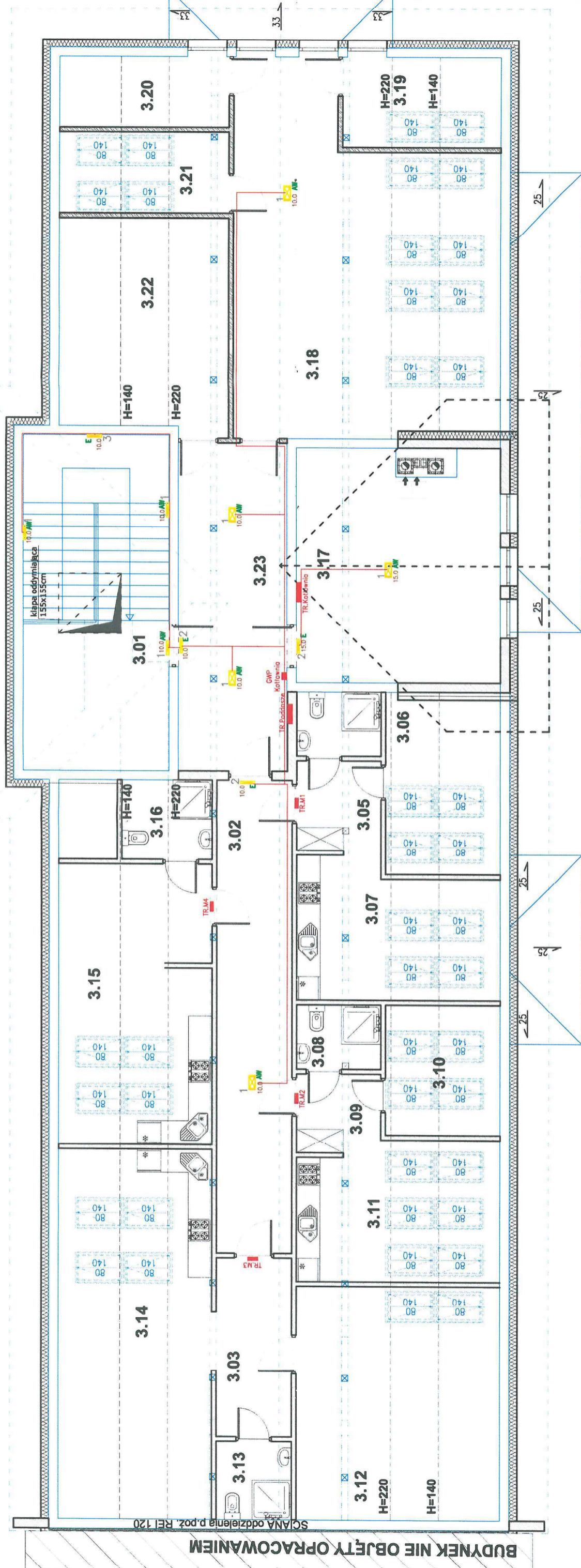
Indeks	Producent	Nazwa artykułu	Numer artykułu	Wyposażenie	Strumień świetlny	Współczynnik konserwacji	Moc przyłączona	Liczba
1	EATON LIGHTING	SAFELITE 30M NO9		1x LED	212 lm	0.80	1 W	23
2	EATON LIGHTING	SAFELITE 30M NO9 "wyjście ewakuacyjne"	SAFELITE 30M NO9	1x LED	212 lm	0.80	1 W	5
3	EATON LIGHTING	SAFELITE 30M NO9 kierunek ewakuacji	SAFELITE 30M NO9	1x LED	212 lm	0.80	1 W	5



Temat:	Zmiana warunków decyzji pozwolenia na budowę nr 110/2012 z dnia 28.05.2012 roku, BA.OZ.6740.3.35.2012 obejmująca rozbudowę Gminnego Ośrodka Zdrowia.		
Nazwa Rysunku:	Oświetlenie Awaryjne rzut piętra		
Lokalizacja:	obrzeż Poręba Wielka dz. 99, 107 j.ewid. 120710_2 Niedźwiedź	Skala	1:100
Inwestor:	Gmina Niedźwiedź 233	Data	
Projektował:	mgr inż. Adam Kowal UPRAWNIENIA BUDOWLANE nr ewid. MAP/0066/PWBE/15 do projektowania i kierowania robotami budowlanymi w specjalności instalacyjnej w zakresie sieci, instalacji i urządzeń elektrycznych i elektroenergetycznych bez ograniczeń		
Sprawił:	mgr inż. Artur Białek UPRAWNIENIA BUDOWLANE nr ewid. MAP/0330/PWBE/18 do projektowania i kierowania robotami budowlanymi w specjalności instalacyjnej w zakresie sieci, instalacji i urządzeń elektrycznych i elektroenergetycznych bez ograniczeń		
			
Zakład Elektroinstalacyjny i Remontowo-Budowlany Adam Kowal Tenczyn 273, 32-433 Lubień Tel. 509 354 593 Nr Rys. E07			

Lista opraw (Budynek 1, Piętro)

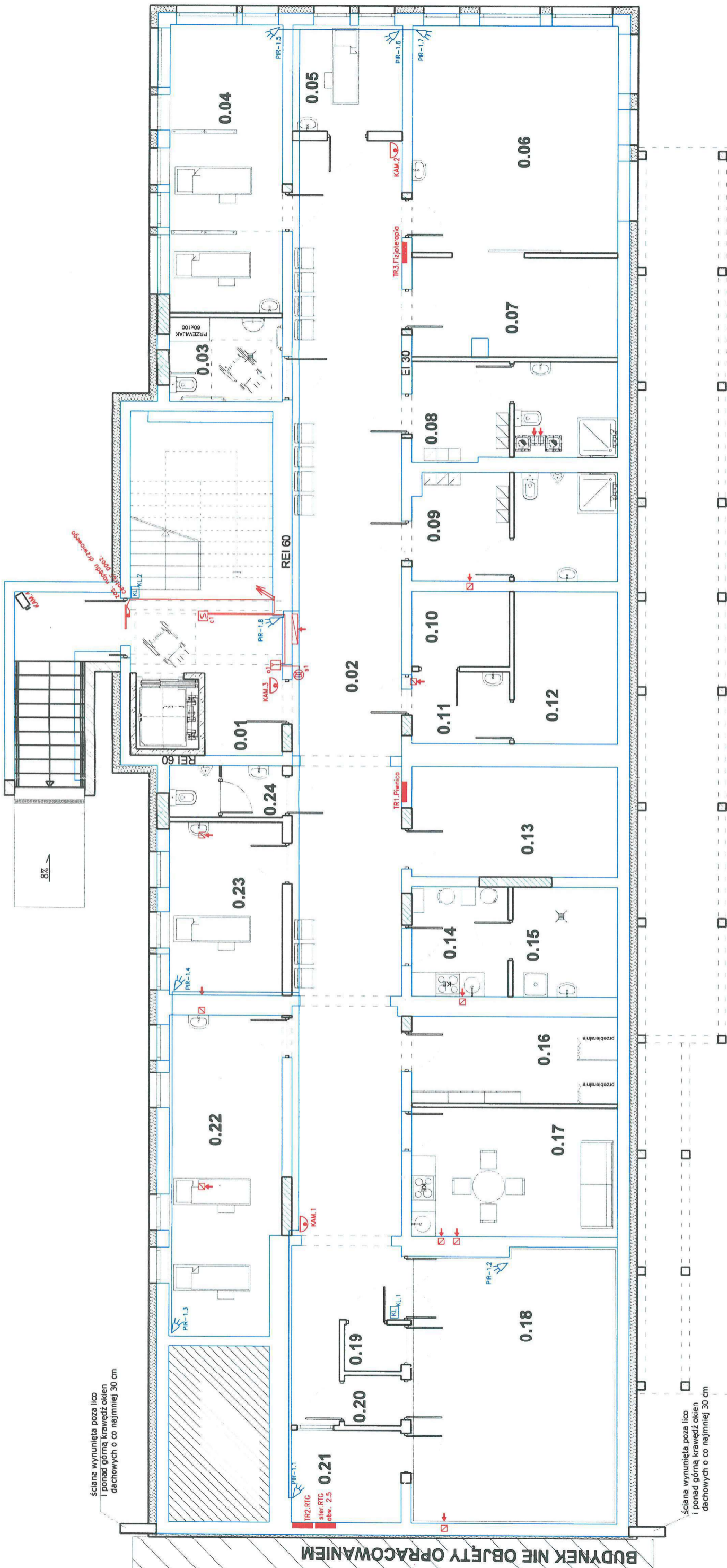
Indeks	Producent	Nazwa artykułu	Numer artykułu	Wyposażenie	Strumień świetlny	Współczynnik konserwacji	Moc przyłączowa	Liczba
1	EATON LIGHTING	SAFELITE 30M NO9	SAFELITE 30M NO9	1x LED	212 lm	0.80	1 W	14
2	EATON LIGHTING	SAFELITE 30M NO9 "wyjście ewakuacyjne"	SAFELITE 30M NO9	1x LED	212 lm	0.80	1 W	2
3	EATON LIGHTING	SAFELITE 30M NO9 kierunek ewakuacji	SAFELITE 30M NO9	1x LED	212 lm	0.80	1 W	3



Temat:	Zmiana warunków decyzji pozwolenia na budowę nr 110/2012 z dnia 28.05.2012 roku, BA.OZ.6740.3.35.2012 obejmująca rozbudowę Gminnego Ośrodka Zdrowia.		
Nazwa Rysunku:	Oświetlenie Awaryjne rzut poddasza		
Lokalizacja:	obrzeż Poreba Wielka dz. 99, 107 j.ewid. 120710_2 Niedźwiedź	Skala	1:100
Inwestor:	Gmina Niedźwiedź 34-735 Niedźwiedź 233	Data	08.2022
Projektował:	mgr inż. Adam Kowal UPRAWNIENIA BUDOWLANE nr ewid. MAP/0056/PWBE/15 do projektowania i kierowania robotami budowlanymi w specjalności instalacyjnej w zakresie sieci, instalacji i urządzeń elektrycznych i elektroenergetycznych bez ograniczeń		
Sprawdził:	mgr inż. Artur Biatek UPRAWNIENIA BUDOWLANE nr ewid. MAP/0390/PWBE/18 do projektowania i kierowania robotami budowlanymi w specjalności instalacyjnej w zakresie sieci, instalacji i urządzeń elektrycznych i elektroenergetycznych bez ograniczeń		
ZAKŁAD ELEKTROINSTALACYJNY I REMONTOWO - BUDOWLANY ADAM KOWAL TENCZYŃ 273, 32-433 LUBIEŃ TEL. 509 354 593			Nr Rys. E08

Lista opraw (Budynek 1, Poddasze)


Indeks	Producent	Nazwa artykułu	Numer artykułu	Wypożyczenie	Strumień świetlny	Współczynnik konserwacji	Moc przyłączowa	Liczba
1	EATON LIGHTING	SAFELITE 30M NO9	SAFELITE 30M NO9	1x LED	212 lm	0.80	1 W	8
2	EATON LIGHTING	SAFELITE 30M NO9 "wyjście ewakuacyjne"	SAFELITE 30M NO9	1x LED	212 lm	0.80	1 W	3
3	EATON LIGHTING	SAFELITE 30M NO9 kierunek ewakuacji	SAFELITE 30M NO9	1x LED	212 lm	0.80	1 W	1



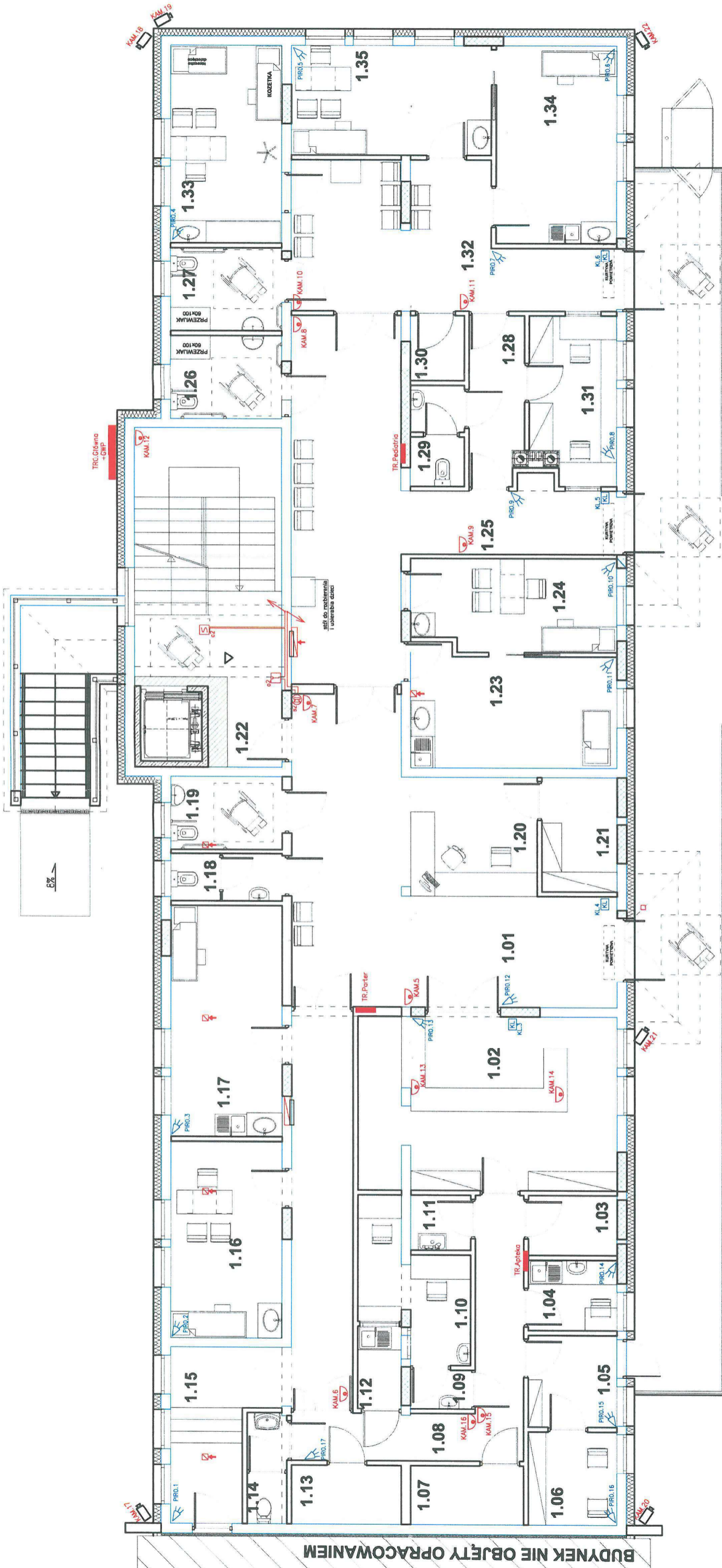
ściana wynięta poza lico i ponad górną krawędź okien dachowych o co najmniej 30 cm

ściana wynięta poza lico i ponad górną krawędź okien dachowych o co najmniej 30 cm


BUDYNEK NIE OBJĘTY OPACOWANIEM

Temat:	Zmiana warunków decyzji pozwolenia na budowę nr 110/2012 z dnia 28.05.2012 roku, BA.OZ.6740.3.35.2012 obejmująca rozbudowę Gminnego Ośrodka Zdrowia.		
Nazwa Rysunku:	Schemat instalacji niskoprądowej rzuł piwnic		
Lokalizacja:	obrab Poreba Wielka dz. 99, 107 j.ewid. 120710_2 Niedźwiedź	Skala	1:100
Inwestor:	Gmina Niedźwiedź 34-135 Niedźwiedź 233	Data	08.2022
Projektował:	mgr inż. Adam Kowal UPRAWNIENIA BUDOWLANE nr ewid. MAP/0066/PWBE/15 do projektowania i kierowania robotami budowlanymi w specjalności Instalacyjnej w zakresie sieci, instalacji i urządzeń elektrycznych i elektroenergetycznych bez ograniczeń		
Sprawdził:	mgr inż. Artur Biatek UPRAWNIENIA BUDOWLANE nr ewid. MAP/0390/PWBE/16 do projektowania i kierowania robotami budowlanymi w specjalności Instalacyjnej w zakresie sieci, instalacji i urządzeń elektrycznych i elektroenergetycznych bez ograniczeń		
			
ZAKŁAD ELEKTROINSTALACYJNY I REMONTOWO - BUDOWLANY ADAM KOWAL TENGEJN 273, 32-433 LUBIEŃ TEL. 509 354 593 Nr Rys. E09			

Legenda	
	Tablica rozdzielcza
	Signalizator akustyczny
	Czujka dymu
	Ręczny ostrzegacz pożarowy
	Kamera wewnętrzna korytarza
	Kamera zewnętrzna tarasu
	Klawiatura
	Czujka alarmowa

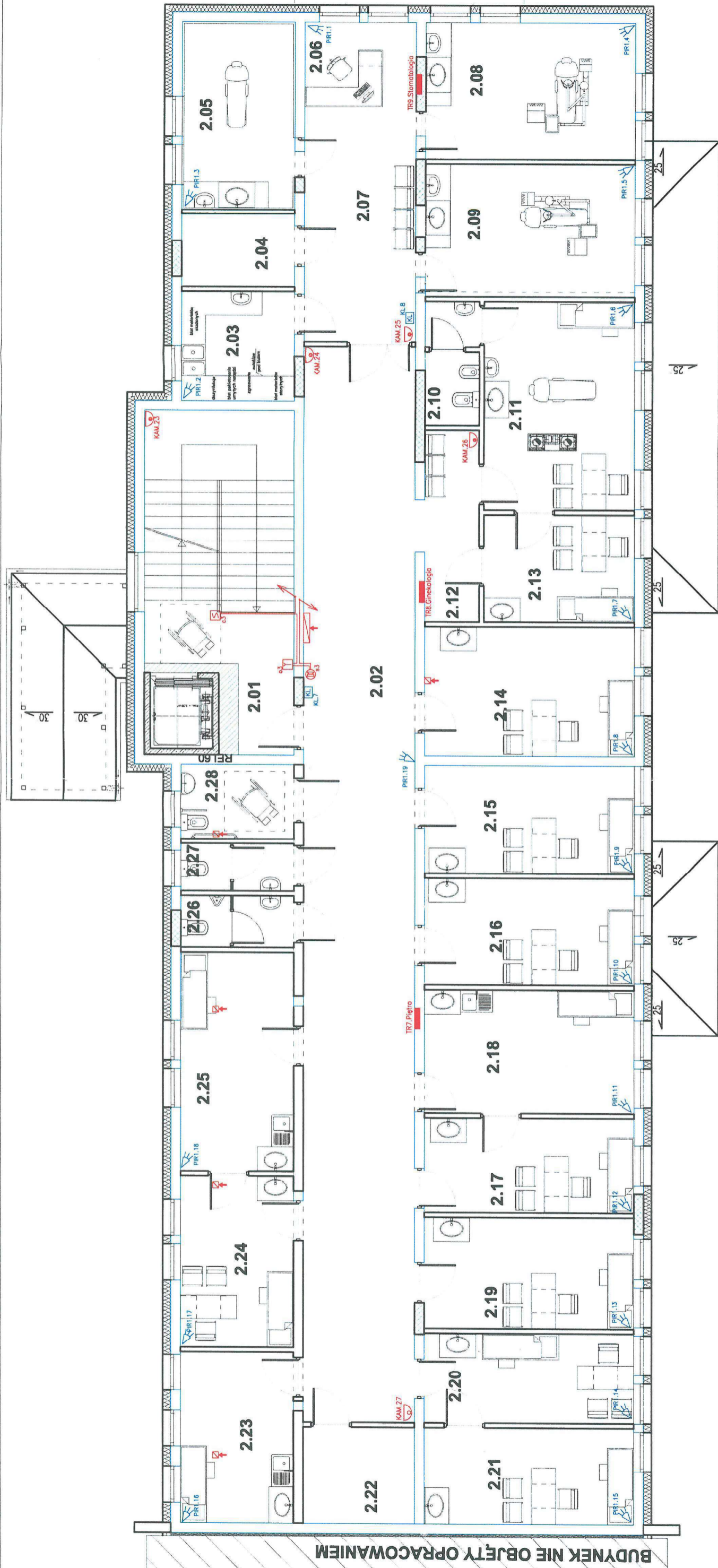



BUDYNEK NIE OBJĘTY OPRACOWANIEM

Temat:	Zmiana warunków decyzji pozwolenia na budowę nr 110/2012 z dnia 28.05.2012 roku, BA.OZ.6740.3.35.2012 obejmująca rozbudowę Gminnego Ośrodka Zdrowia.		
Nazwa Rysunku:	Schemat instalacji niskoprądowej rzut parteru		
Lokalizacja:	obwód Poreba Wielka dz. 99, 107	Skala	1:100
Inwestor:	Gmina Niedźwiedź 34-135 Niedźwiedź 233	Data	08.2022
Projektował:	mgr inż. Adam Kowal UPRAWNIENIA BUDOWLANE nr ewid. MAP/0466/PWBE/15 do projektowania i kierowania robotami budowlanymi w specjalności instalacyjnej w zakresie sieci, instalacji i urządzeń elektrycznych i elektroenergetycznych bez ograniczeń		
Sprawdził:	mgr inż. Artur Białek UPRAWNIENIA BUDOWLANE nr ewid. MAP/0399/PWBE/18 do projektowania i kierowania robotami budowlanymi w specjalności instalacyjnej w zakresie sieci, instalacji i urządzeń elektrycznych i elektroenergetycznych bez ograniczeń		
			
ZAKŁAD ELEKTROINSTALACYJNY REMONTOWO - BUDOWLANY ADAM KOWAL TENCZYŃ 273, 32-433 LUBIEŃ TEL 509 354 593			Nr Rys. E10









Legenda

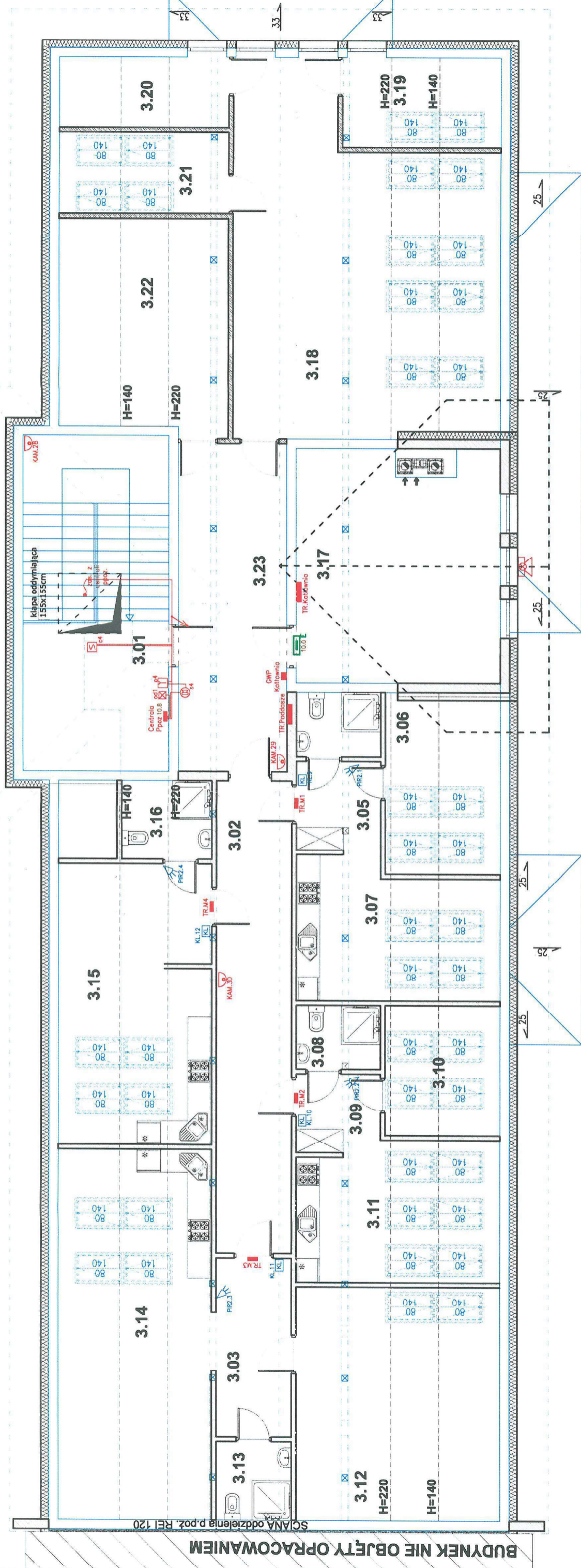
	Tablica rozdzielcza
	Signalizator akustyczny
	Czujka dymu
	Ręczny ostrzegacz pożarowy
	Kamera wewnętrzna kopułkowa
	Kamera zewnętrzna tubowa
	Klawiatura
	Czujka alarmowa



Temat:	Zmiana warunków decyzji pozwolenia na budowę nr 110/2012 z dnia 28.05.2012 roku, BA.OZ.6740.3.35.2012 obejmująca rozbudowę Gminnego Ośrodka Zdrowia.		
Nazwa Rysunku:	Schemat instalacji niskoprądowej rzut piętra		
Lokalizacja:	obrzeż Poręba Wielka dz. 99, 107 j.e.wid. 120710_2 Niedźwiedź	Skala	1:100
Inwestor:	Gmina Niedźwiedź 34-735 Niedźwiedź 233	Data	
Projektował:	mgr inż. Adam Kowal UPRAWNIENIA BUDOWLANE nr ewid. MAŚ/0166/PWBE/15 do projektowania i kierowania robotami budowlanymi w specjalności instalacyjnej w zakresie sieci, instalacji i urządzeń elektrycznych i elektroenergetycznych bez ograniczeń		
Sprawdził:	mgr inż. Artur Białek UPRAWNIENIA BUDOWLANE nr ewid. WAB/0390/PWBE/18 do projektowania i kierowania robotami budowlanymi w specjalności instalacyjnej w zakresie sieci, instalacji i urządzeń elektrycznych i elektroenergetycznych bez ograniczeń		
			
ZAKŁAD ELEKTROINSTALACYJNY I REMONTOWO-BUDOWLANY ADAM KOWAL TENDYZYN 273, 32-433 LUBIEŃ TEL. 509 354 593 Nr Rys. E11			

Legenda

-  Tablica rozdzielcza
-  Sygnalizator akustyczny
-  Czujka dymu
-  Recepty strażackie pożarowy
-  Kamera wewnętrzna kopułkowa
-  Kamera zewnętrzna tubowa
-  Klawiatura
-  Czujka alarmowa



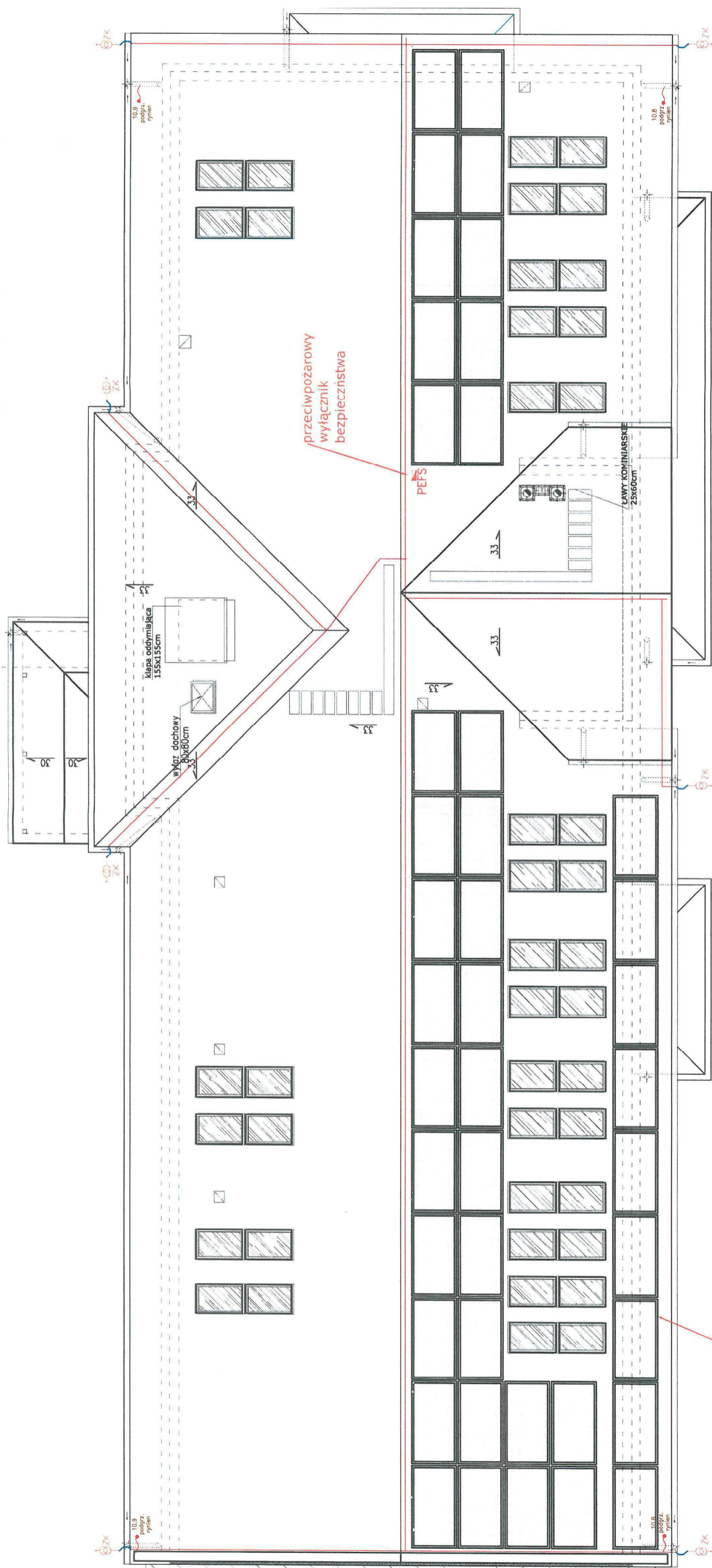
BUDYNEK NIE OBJĘTY OPACOWANIEM

SCIANA oddzielenia p.poz. REI 120

Legenda


- Tablica rozdzielcza
- Sygnalizator akustyczny
- Czujka dymu
- Ręczny strażak pożarowy
- Kamera wewnętrzna kopułkowa
- Kamera zewnętrzna tubowa
- Klawiatura
- Czujka alarmowa

Temat:	Zmiana warunków decyzji pozwolenia na budowę nr 110/2012 z dnia 28.05.2012 roku. BAOZ.6740.3.35.2012 obejmująca rozbudowę Gminnego Ośrodka Zdrowia.		
Nazwa Rysunku:	Schemat instalacji niskoprądowej rzut poddasza		
Lokalizacja:	obrab. Poreba Wielka dz. 99, 107	Skala	1:100
Inwestor:	Gmina Niedźwiedź	Data	08.2022
Projektował:	mgr inż. Adam Kowal UPRAWNIENIA BUDOWLANE nr ewid. MAP/0360/PWBE/18 do projektowania i kierowania robotami budowlanymi w specjalności instalacyjnej w zakresie sieci, instalacji i urządzeń elektrycznych i elektroenergetycznych bez ograniczeń		
Sprawdził:	mgr inż. Artur Białek UPRAWNIENIA BUDOWLANE nr ewid. MAP/0360/PWBE/18 do projektowania i kierowania robotami budowlanymi w specjalności instalacyjnej w zakresie sieci, instalacji i urządzeń elektrycznych i elektroenergetycznych bez ograniczeń		
ZAKŁAD ELEKTROINSTALACYJNY I REMONTOWO - BUDOWLANY ADAM KOWAL TENCZYŃ 273, 32-433 LUBIEŃ TEL. 509 354 593			
			E12



panele PV
43x500W

przeciwpożarowy
wyłącznik
bezpieczeństwa

Temat:	Zmiana warunków decyzji pozwolenia na budowę nr 110/2012 z dnia 28.05.2012 roku, BA.DZ.6740.3.35.2012 obejmująca rozbudowę Gminnego Ośrodka Zdrowia.		
Nazwa Rysunku:	Schemat instalacji odgromowej rzut dachu		
Lokalizacja:	obręb Poręba Wielka dz. 99, 107 j.e.wid. 120710_2 Niedźwiedź	Skala	1:100
Inwestor:	Gmina Niedźwiedź 34-735 Niedźwiedź 233	Data	08.2022
Projektował:	mgr inż. Adam Kowal UPRAWNIENIA BUDOWLANE nr ewid. MAP/0046/PWBE/15 do projektowania i kierowania robotami budowlanymi w specjalności instalacyjnej w zakresie sieci, instalacji i urządzeń elektrycznych i elektroenergetycznych bez ograniczeń		
Sprawdził:	mgr inż. Artur Biątek UPRAWNIENIA BUDOWLANE nr ewid. MAP/00390/PWBE/18 do projektowania i kierowania robotami budowlanymi w specjalności instalacyjnej w zakresie sieci, instalacji i urządzeń elektrycznych i elektroenergetycznych bez ograniczeń		
		Nr Rys.	
		E13	

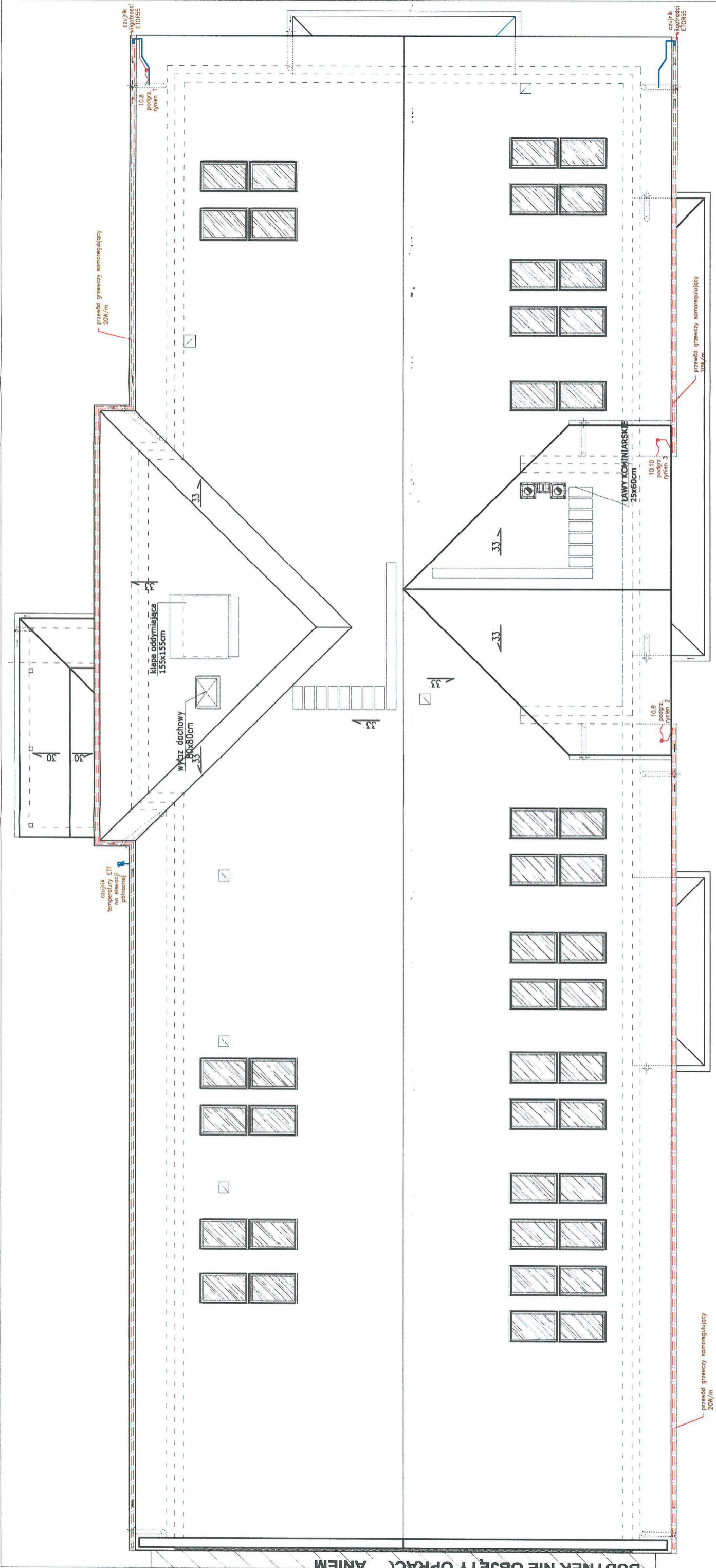
Objaśnienia


Zwody poziome niskie wykonane z drutu FeZn fi 8mm
Przewód odprzewadzający - drut FeZn fi 8mm
Złącze kontrolno pomiarowe do obrotu należy wprowadzić płaskownik FeZn 30x4
połączony z uziemieniem obrotowym i przewody odprzewadzające - drut FeZn fi 8mm, układany w rurze odgromowej pod wykończeniem elewacji, połączony ze zwodami poziomymi na dachu

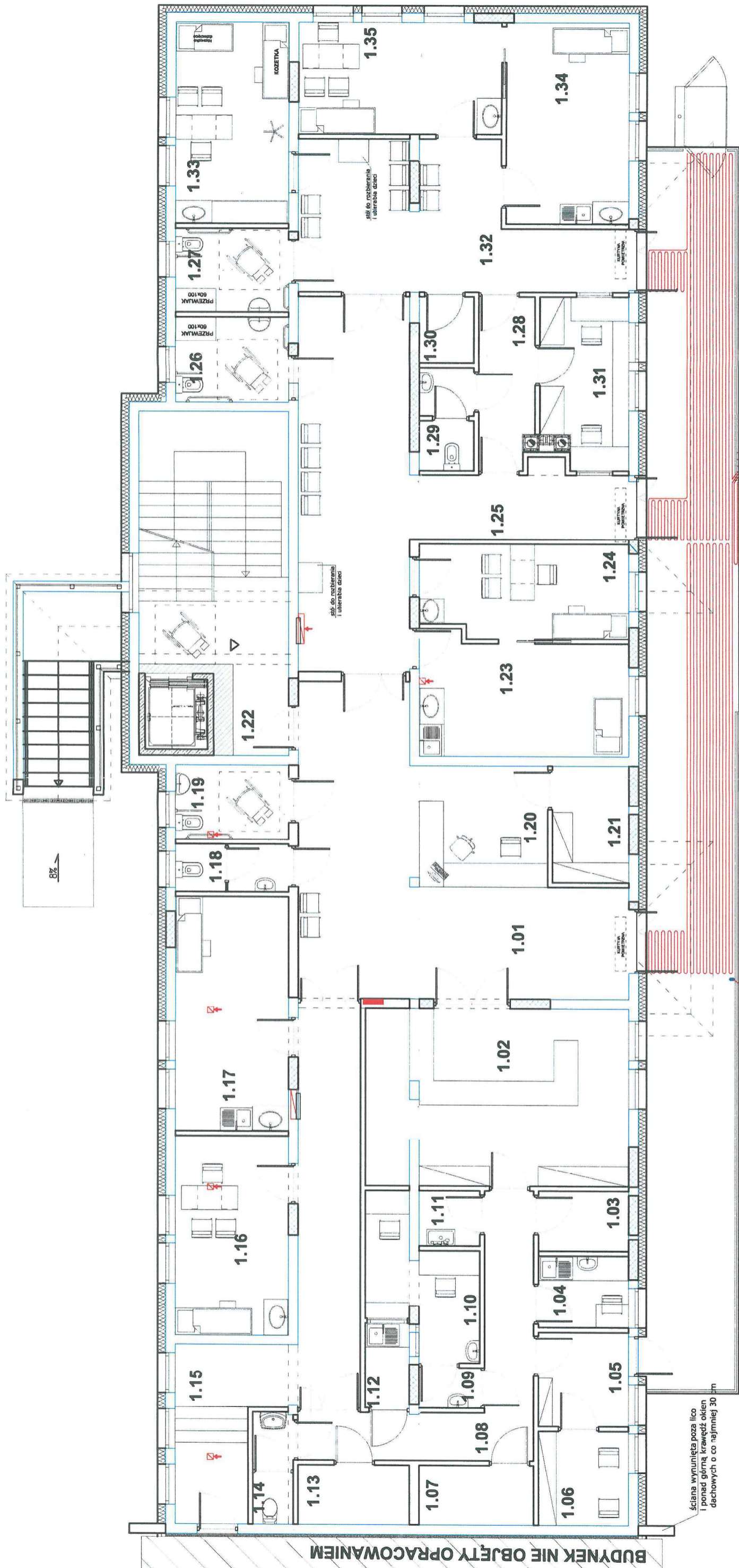
Wypust zasilania 1-fazowy

Uwaga:

1. Wszystkie połączenia spawane oraz skrócone zabezpieczyć przed Korozją
2. Elementy metalowe znajdujące się na stałe na dachu połączyć z układem zwodów
3. W miejscu łączenia różnych materiałów np. miedź-żelazo należy stosować przekładki bimetaliczne.



Temat:	Zmiana warunków decyzji pozwolenia na budowę nr 110/2012 z dnia 28.05.2012 roku, BA.OZ.6740.3.35.2012 obejmująca rozbudowę Gminnego Ośrodka Zdrowia.		
Nazwa Rysunku:	Schemat inst. przeciwbłodzeniowej rzut dachu		
Lokalizacja:	obrab. Poreba Wielka dz. 99, 107 j.ewid. 120710_2 Niedźwiedź	Skala	1:100
Inwestor:	Gmina Niedźwiedź 34-735 Niedźwiedź 233	Data	08.2022
Projektował:	mgr inż. Adam Kowal UPRAWNIENIA BUDOWLANE nr ewid. MAP/0056/PWBE/15 do projektowania i kierowania robotami budowlanymi w specjalności instalacyjnej w zakresie sieci, instalacji i urządzeń elektrycznych i elektroenergetycznych bez ograniczeń		
Sprawił:	mgr inż. Artur Białek UPRAWNIENIA BUDOWLANE nr ewid. MAP/0359/PWBE/18 do projektowania i kierowania robotami budowlanymi w specjalności instalacyjnej w zakresie sieci, instalacji i urządzeń elektrycznych i elektroenergetycznych bez ograniczeń		
			
ZAKŁAD ELEKTROINSTALACYJNY I REMONTOWO - BUDOWLANY ADAM KOWAL TENCZYŃ 273, 32-433 LUBIEŃ TEL. 509 354 593			
			Nr Rys. E14



Temat:	Zmiana warunków decyzji pozwolenia na budowę nr 110/2012 z dnia 28.05.2012 roku, BA.OZ.6740.3.35.2012 obejmująca rozbudowę Gminnego Ośrodka Zdrowia.		
Nazwa Rysunku:	Schemat inst. przeciwbłędzeniowej rzut parteru		
Lokalizacja:	obrzeż Poreba Wielka dz. 99, 107 j.ewid. 120710_2 Niedźwiedź	Skala	1:100
Inwestor:	Gmina Niedźwiedź 34-735 Niedźwiedź 233	Data	08.2022
Projektował:	mgr inż. Adam Kowal UPRAWNIENIA BUDOWLANE nr ewid. MAP/00656/PWBE/15		
Sprawdził:	mgr inż. Artur Białek UPRAWNIENIA BUDOWLANE nr ewid. MAP/0390/PWBE/18		
do projektowania i kierowania robotami budowlanymi w specjalności instalacyjnej w zakresie sieci, instalacji i urządzeń elektrycznych i elektroenergetycznych bez ograniczeń			
do projektowania i kierowania robotami budowlanymi w specjalności instalacyjnej w zakresie sieci, instalacji i urządzeń elektrycznych i elektroenergetycznych bez ograniczeń			
ZAKŁAD ELEKTROINSTALACYJNY I REMONTOWO - BUDOWLANY ADAM KOWAL TENGEJN 273 32-433 LUBIEŃ TEL 509 354 593			Nr Rys. E15



BUDYNEK NIE OBJĘTY OPACOWANIEM

ściana wyniesiona poza lico i ponad górną krawędź okien dachowych o co najmniej 30 mm

czujnik wilgotności ETOC-56T

czujnik wilgotności ETOC-56T

przewód grzewczy samoregulujący 25W/m

podłoga schodów

8%

PRZEMIAK 60x100

PRZEMIAK 60x100

stoł do rozbiórki i utrwalenia okna

stoł do rozbiórki i utrwalenia okna

stoł do rozbiórki i utrwalenia okna

ROZETKA

ROZETKA

ROZETKA

ROZETKA

ROZETKA

ROZETKA

ROZETKA

ROZETKA

ROZETKA

ROZETKA

ROZETKA

ROZETKA

ROZETKA

ROZETKA

ROZETKA

ROZETKA

ROZETKA

ROZETKA

ROZETKA

ROZETKA

ROZETKA

ROZETKA

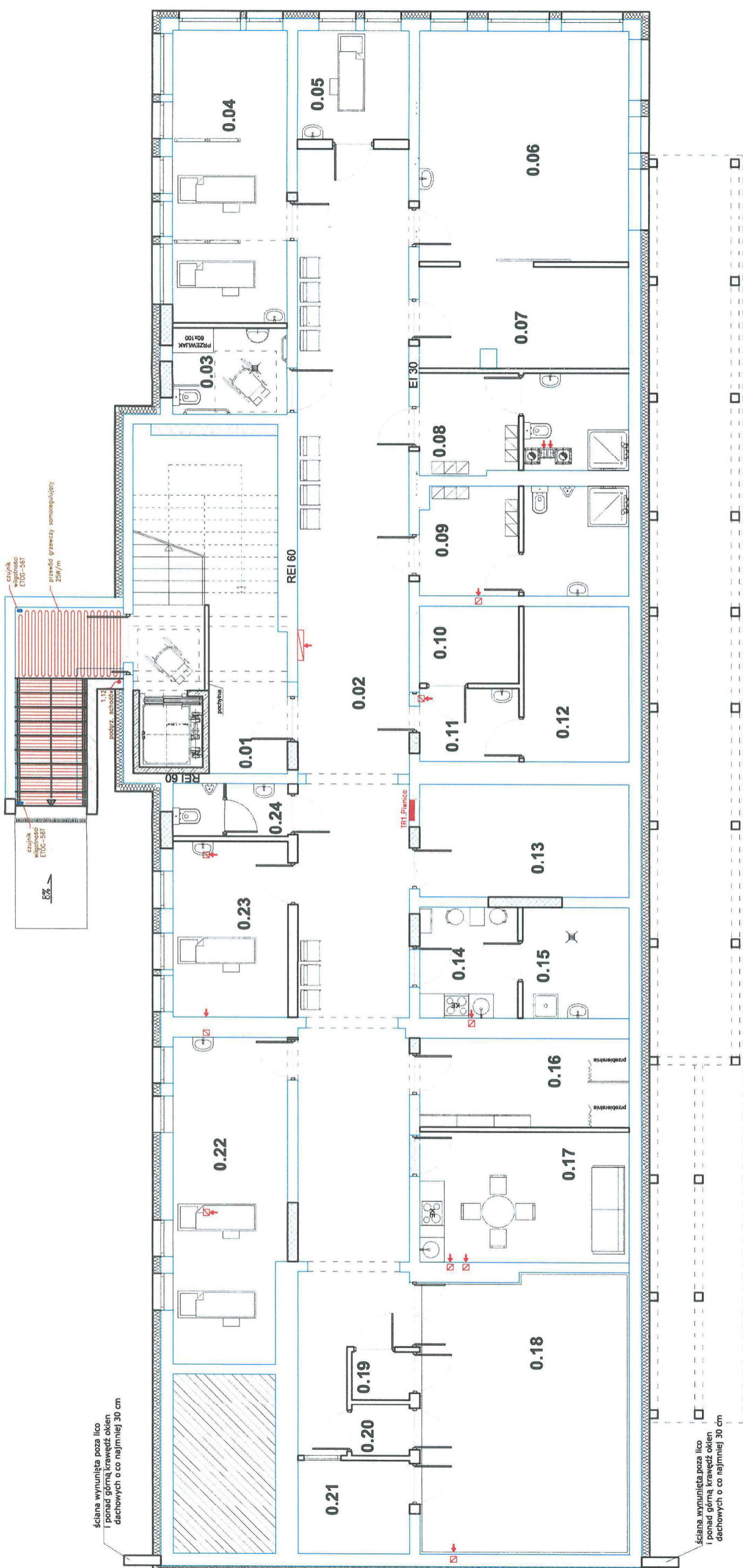
ROZETKA


ROZETKA

ROZETKA

ROZETKA

BUDYNEK NIE OBJĘTY OPACOWANIEM



Temat:	Zmiana warunków decyzji pozwolenia na budowę nr 110/2012 z dnia 26.05.2012 roku, BA.02.6740.3.35.2012 obejmująca rozbudowę Gminnego Ośrodka Zdrowia.		
Nazwa Rysunku:	Schemat inst. przeciwoblodzeniowej rzut piwnic		
Lokalizacja:	obwód Poreba Wielka dz. 99, 107 j.e.wid. 120710_2 Niedźwiedź	Skala:	1:100
Inwestor:	Gmina Niedźwiedź 34-735 Niedźwiedź 233	Data:	08.2022
Projektował:	mgr inż. Adam Kowal UPRAWNIENIA BUDOWLANE nr ewid. MAP/0046/PWBE/15 do projektowania i kierowania robotami budowlanymi w specjalności instalacyjnej w zakresie sieci, instalacji i urządzeń elektrycznych i elektroenergetycznych bez ograniczeń		
Sprawdził:	mgr inż. Artur Białek UPRAWNIENIA BUDOWLANE nr ewid. MAP/0398/PWBE/18 do projektowania i kierowania robotami budowlanymi w specjalności instalacyjnej w zakresie sieci, instalacji i urządzeń elektrycznych i elektroenergetycznych bez ograniczeń		
			Nr Rys.:
			E16
ZAKŁAD ELEKTROINSTALACYJNY I REMONTOWO-BUDOWLANY ADAM KOWAL TĄCZYŃSKA 273, 32-433 LUBIEŃ TEL. 509 354 593			