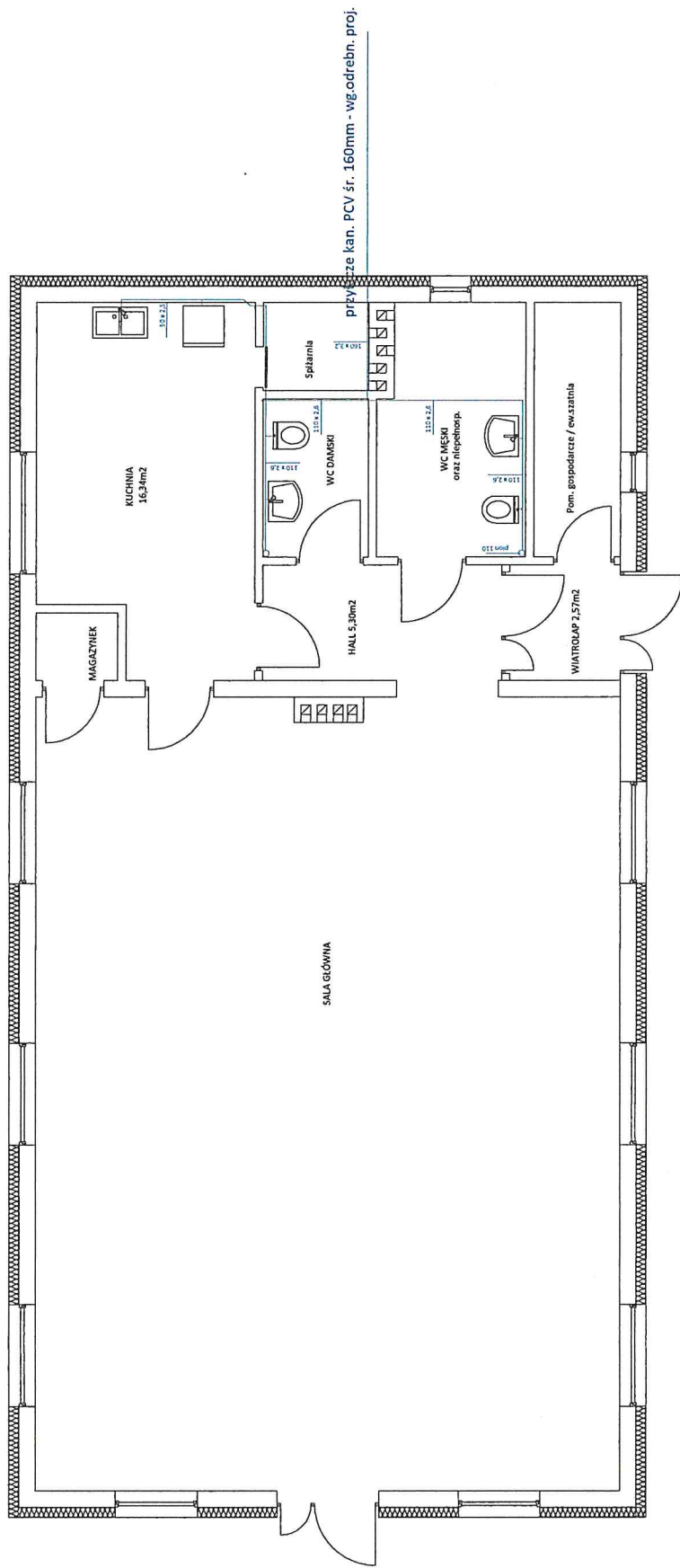


**LEGENDA:**

- zimna woda
- ciepła woda

Nazwa inwestycji: <b>Budowa świetlicy wiejskiej w m. Popłacin</b>	
Inwestor: <b>Gmina Nowy Duminów ul. Osiedłowa 1, 09-505 Nowy Duminów</b>	
Nazwa rysunku: <b>Instalacja wodociągowa - rzut parteru</b>	
Projektant:	<b>dr. Kazimierz Piasek</b>
Skala rysunku: <b>1:100</b>	Numer rysunku: <b>1</b>
	Data: <b>XII.2022r.</b>



**LEGENDA:**  
 – kanalizacja grawitacyjna

Nazwa inwestycji: Budowa świetlicy wiejskiej w m. Pophacin	
Inwestor: Gmina Nowy Duninów ul. Osiedlowa 1, 09-505 Nowy Duninów	
Nazwa rysunku: Instalacja kanalizacyjna - rzut parteru	
Projektant:	dr. Kazimierz Piasek
Skala rysunku: 1:100	Numer rysunku: 2
	Data: XII.2022r.