

OPIS OBIEKTU

ŚWIETLICA WIEJSKA W MIEJSCOWOŚCI KRAMKOWO LIPSKIE

ADRES: Kramkowo Lipskie 47A, 07-322 Nur
NAZWA INWESTORA: Urząd Gminy Nur
ADRES INWESTORA: 07-322 Nur ul.Drohiczyńska 2
DATA OPRACOWANIA: 16.01.2024

Opis budynku:

Budynek świetlicy wiejskiej, będący przedmiotem opracowania, zlokalizowany na terenie działki nr ewid. 361 w miejscowości Kramkowo Lipskie, gmina Nur. Teren działki w pozostałej części niezabudowany, nieogrodzony, pokryty zielenią niską, w południowej części działki staw, w zachodniej części działki rów wodny. Teren dostępny z drogi gminnej 260525W, przed budynkiem parking.

Budynek parterowy, ok. pięćdziesięcioletni, wykonany z pustaka żuźlowego, ściany fundamentowe i zewnętrzne nieocieplone; więźba dachowa drewniana, dach dwuspadowy o kącie nachylenia ok. 30° kryty blachą trapezową. Rozbudowany od strony zachodniej o dobudówkę na planie prostokąta, dach jednospadowy, oraz o ustęp zewnętrzny.

Wyposażony w instalacje elektroenergetyczną, wodociągową, sanitarną, wentylowany grawitacyjnie za pomocą anemostatów ściennych i kanałów wentylacyjnych.

Stan techniczny dobry. Z uwagi na brak wieńca okalającego budynek konstrukcja została wzmocniona ściągamy stalowymi kotwionymi prostopadle do kalenicy budynku.

Wymiary budynku:

Szerokość: 18,64 m
Długość: 11,87 m
Powierzchnia zabudowy: ok. 180 m²

Funkcja budynku:

Budynek pełni funkcję świetlicy wiejskiej, pomieszczenie garażowe przeznaczone na potrzeby OSP w Kramkowie Lipskim.

Program funkcjonalny:

1/1 sala świetlicy	96,40 m ²
1/2 kuchnia	10,70 m ²
1/3 łazienka	6,40 m ²
1/4 pomieszczenie garażowe	36,10 m ²

Wykończenie wewnętrzne budynku:

Sala świetlicy:

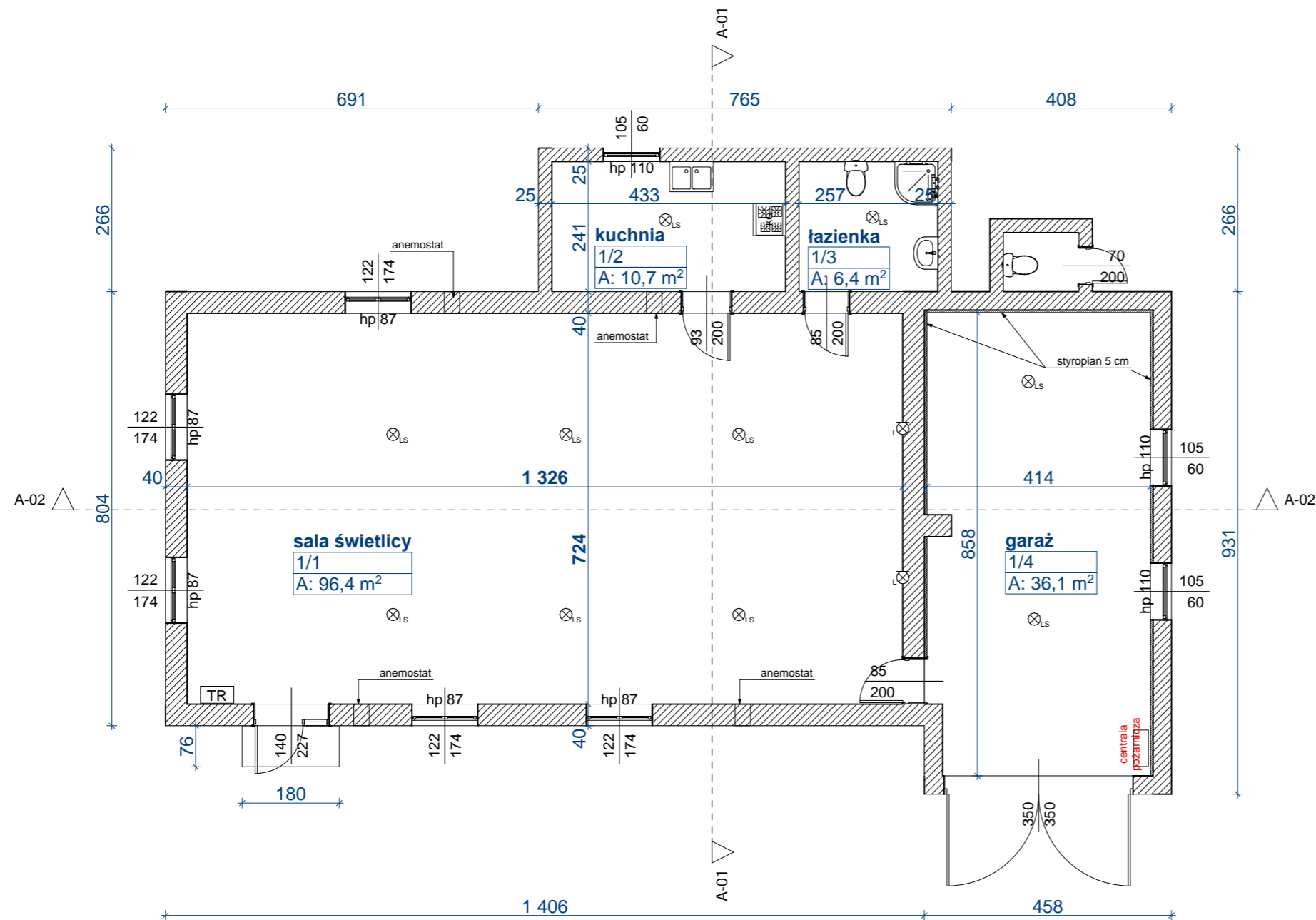
posadzka betonowa wykończona płytkami ceramicznymi o wymiarach 30x30 cm, w kuchni i łazience wykładzina pcv na posadzce betonowej, cokoły ceramiczne, ściany wykończone panelami pcv mocowanymi na klej, powierzchnia sufitu wykonana z paneli pcv. Stolarka okienna wykonana z pcv, drzwi zewnętrzne drewniane, drzwi wewnętrzne z płyty mdf.

Oświetlenie: sala świetlicy - 6 lamp sufitowych; kuchnia - 1 plafon sufitowy, łazienka - 1 plafon sufitowy.

W sali świetlicy tablica rozdzielcza, gniazdo siłowe 400V, w pomieszczeniu kuchni i łazienki instalacja elektryczna prowadzona naściennie.

Planowane prace remontowe:

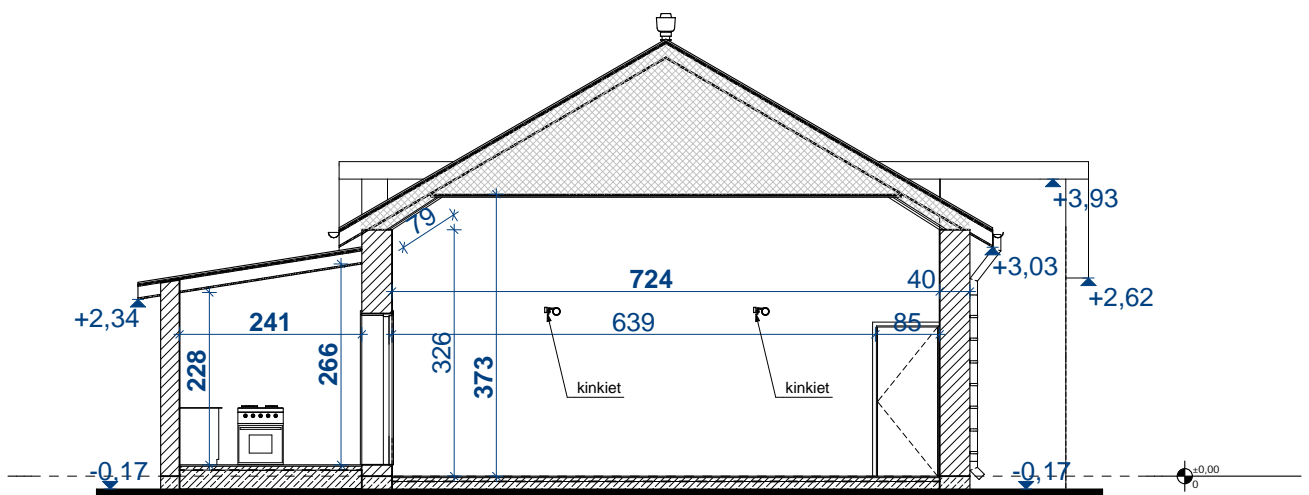
1. wymiana drzwi zewnętrznych na aluminiowe dwuskrzydłowe o wymiarach 140 x 225 cm;
2. wykonanie obłożenia podestu wejściowego płytą chodnikową;
3. usunięcie paneli ściennych pcv w sali świetlicy, pokrycie ścian płytami gipsowo-kartonowymi klejonymi do muru, wyrównanie spoin, malowanie ścian tynkiem mozaikowym do wysokości 1,20 m, powyżej malowanie ścian na biało farbą lateksową, w kuchni położenie glazury wokół zlewu i kuchenki;
4. wykonanie nowej posadzki z płyt ceramicznych 60x60 cm na istniejącym podłożu w sali świetlicy, kuchni i łazience;
5. wymiana oświetlenia na nowoczesne oświetlenie led;
6. podwieszany sufit na Sali;
7. nowa instalacja elektryczna w całym budynku oraz wymiana tablicy rozdzielczej;
8. montaż dwóch klimatyzatorów ściennych w sali świetlicy;
9. ocieplenie elewacji styropianem gr. 15 cm oraz fundamentów, wykonanie tynków zewnętrznych;



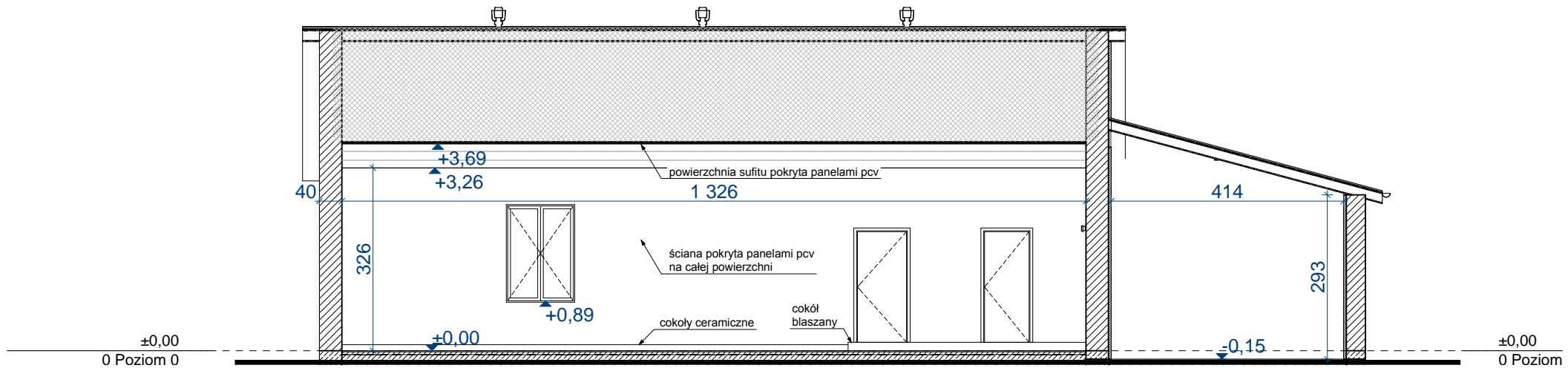
Zestawienie pomieszczeń

Kondygnacja	Nr	Nazwa pomieszczenia	Rodzaj posadzki	Powierzchnia
Poziom 0				
	1/1	sala świetlicy	Ceramika	96,4
	1/2	kuchnia	linoleum	10,7
	1/3	łazienka	linoleum	6,4
	1/4	garaż	Jastrych	36,1
				149,6 m²

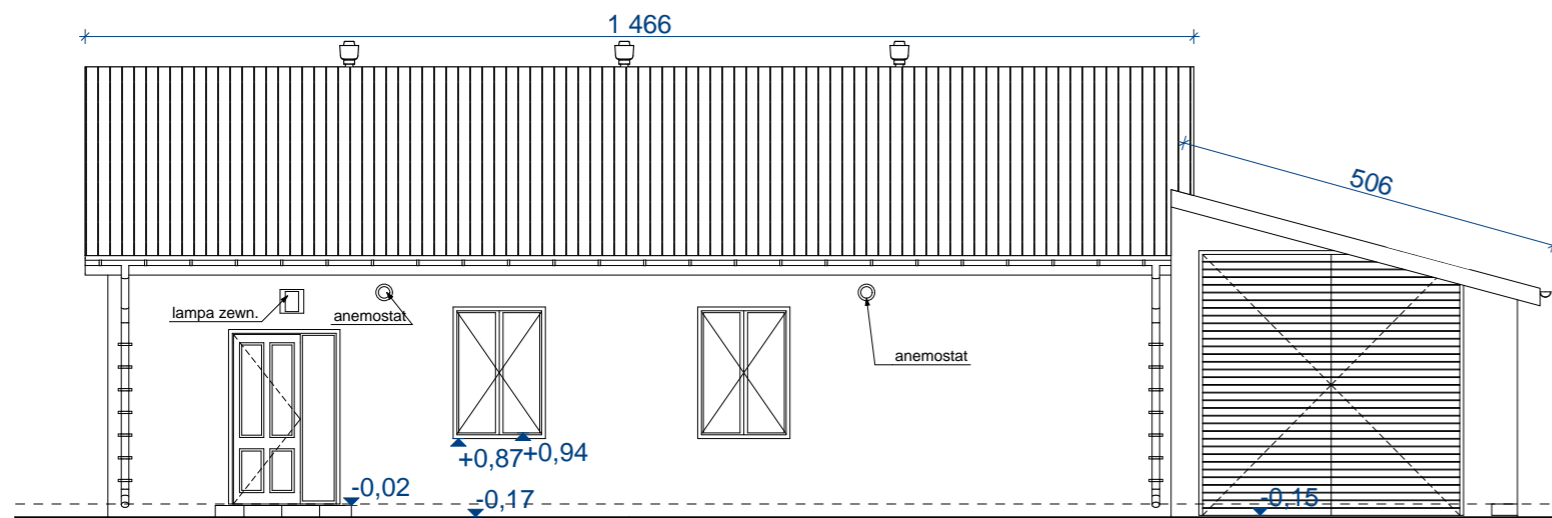
Skala rysunku 1:100	RODZAJ OBIEKTU	INWENTARYZACJA BUDYNKU ŚWIETLICY	Nr arkusza A.03.2.1
	LOKALIZACJA	KRAMKOWO LIPSKIE, gmina NUR dz. nr ewid. 141606_2.0010.360	DATA: 01/2024
TEMAT RYSUNKU		Rzut przyziemia	
INWESTOR:		URZĄD GMINY NUR Ul. Drohiczyńska 2, 07-322 Nur	
OPRACOWALI:		MARTA MACIOCH	PODPIS



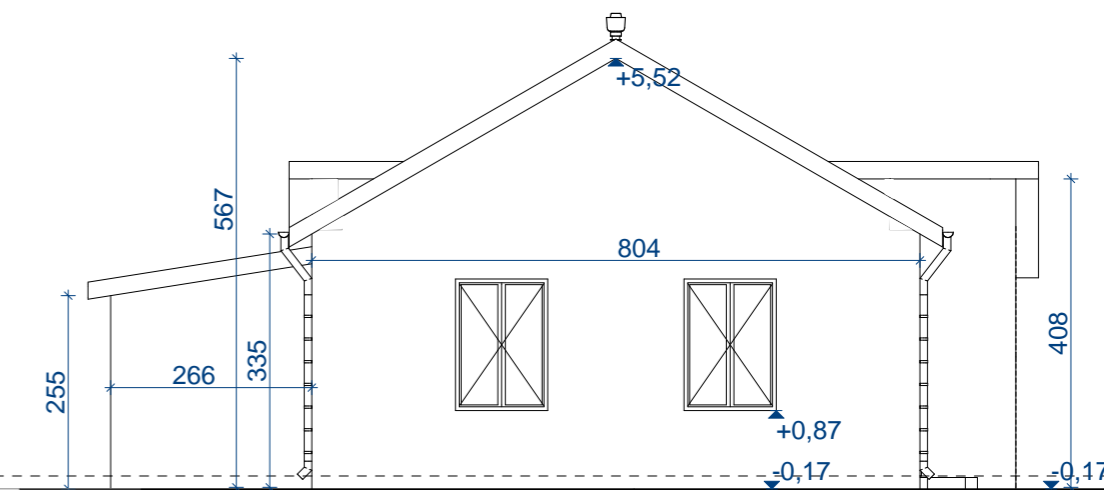
Skala rysunku 1:100	RODZAJ OBIEKTU	INWENTARYZACJA BUDYNKU ŚWIETLICY	Nr arkusza A.03.2.2
	LOKALIZACJA	KRAMKOWO LIPSKIE, gmina NUR dz. nr ewid. 141606_2.0010.360	DATA: 01/2024
TEMAT RYSUNKU		Przekrój A-01	
INWESTOR:		URZĄD GMINY NUR Ul. Drohiczyńska 2, 07-322 Nur	
OPRACOWALI:		MARTA MACIOCH	PODPIS



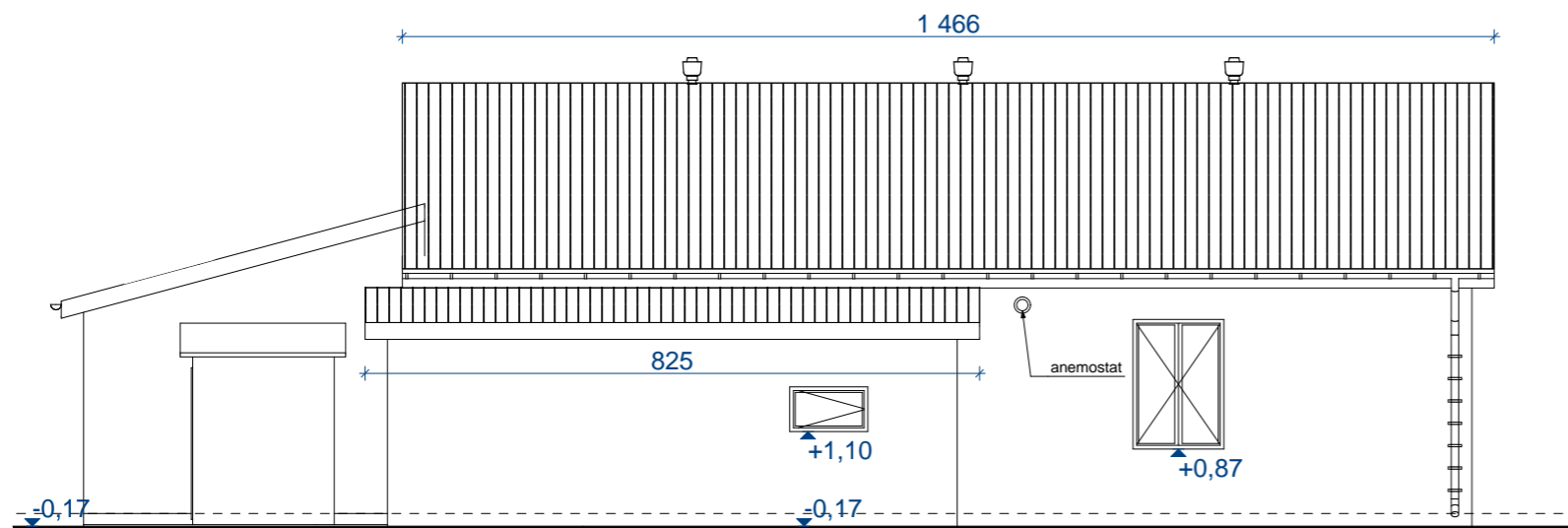
Skala rysunku 1:100	RODZAJ OBIEKTU	INWENTARYZACJA BUDYNKU ŚWIETLICY	Nr arkusza A.03.2.3
	LOKALIZACJA	KRAMKOWO LIPSKIE, gmina NUR dz. nr ewid. 141606_2.0010.360	DATA: 01/2024
TEMAT RYSUNKU	Przekrój A-02		
INWESTOR:	URZĄD GMINY NUR Ul. Drohiczyńska 2, 07-322 Nur		
OPRACOWALI:	MARTA MACIOCH	PODPIS	



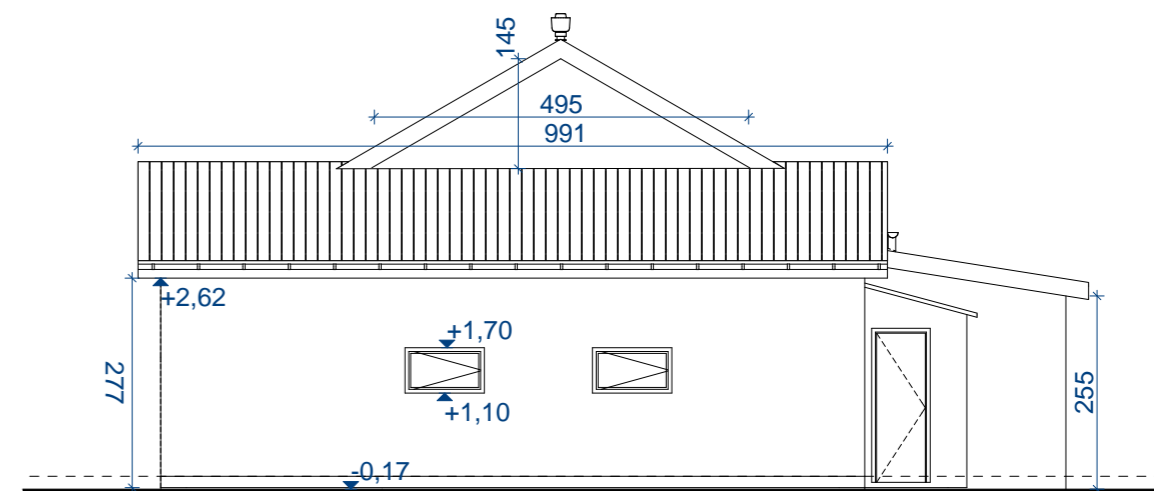
ELEWACJA WSCHODNIA



ELEWACJA POŁUDNIOWA



ELEWACJA ZACHODNIA



ELEWACJA PÓŁNOCNA

Skala rysunku 1:100	RODZAJ OBIEKTU	INWENTARYZACJA BUDYNKU ŚWIETLICY	Nr arkusza A.03.2.4
	LOKALIZACJA	KRAMKOWO LIPSKIE, gmina NUR dz. nr ewid. 141606_2.0010.360	DATA: 01/2024
TEMAT RYSUNKU		Elewacje	
INWESTOR:		URZĄD GMINY NUR Ul. Drohiczyńska 2, 07-322 Nur	
OPRACOWALI:		MARTA MACIOCH	PODPIS