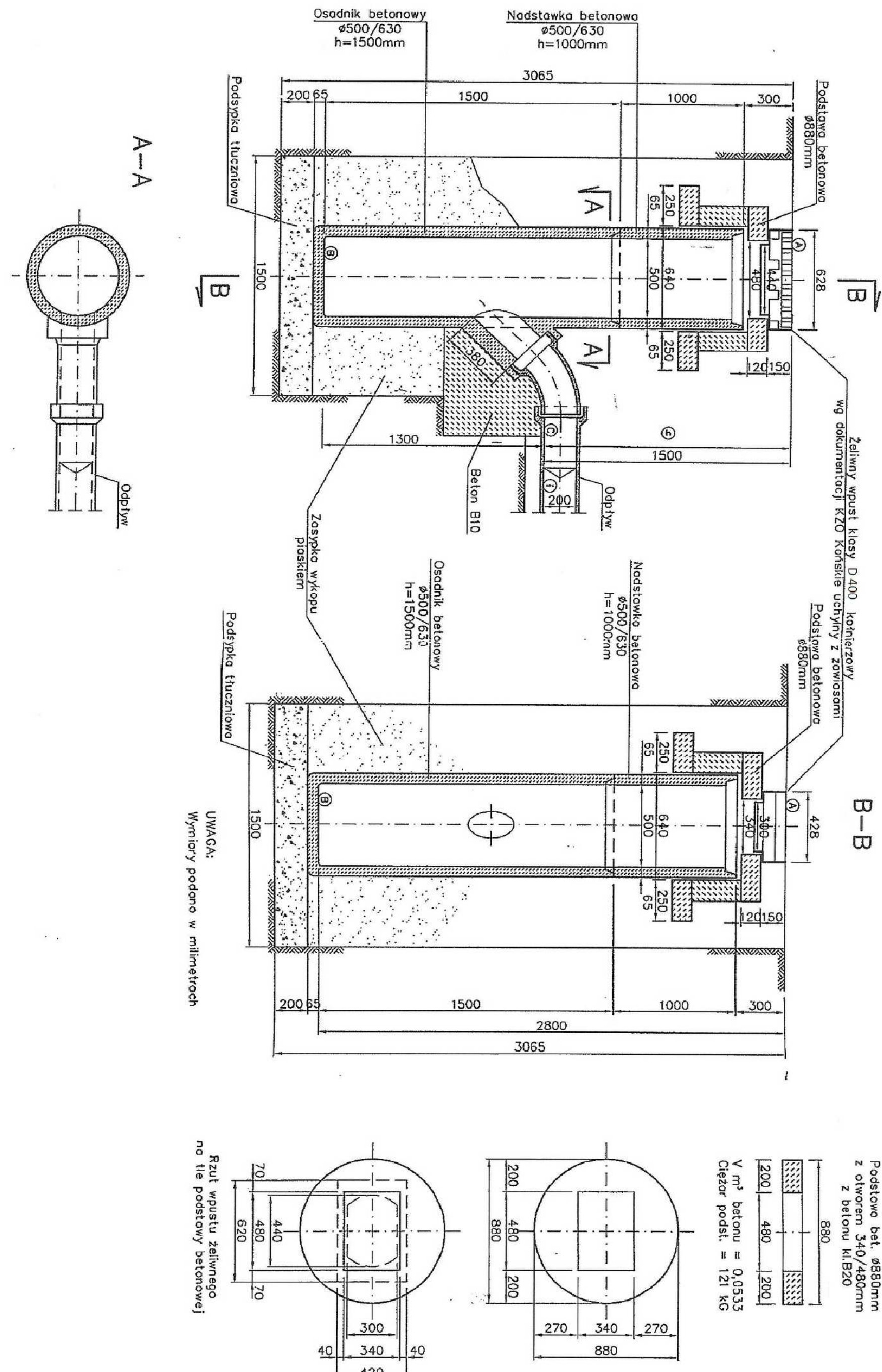
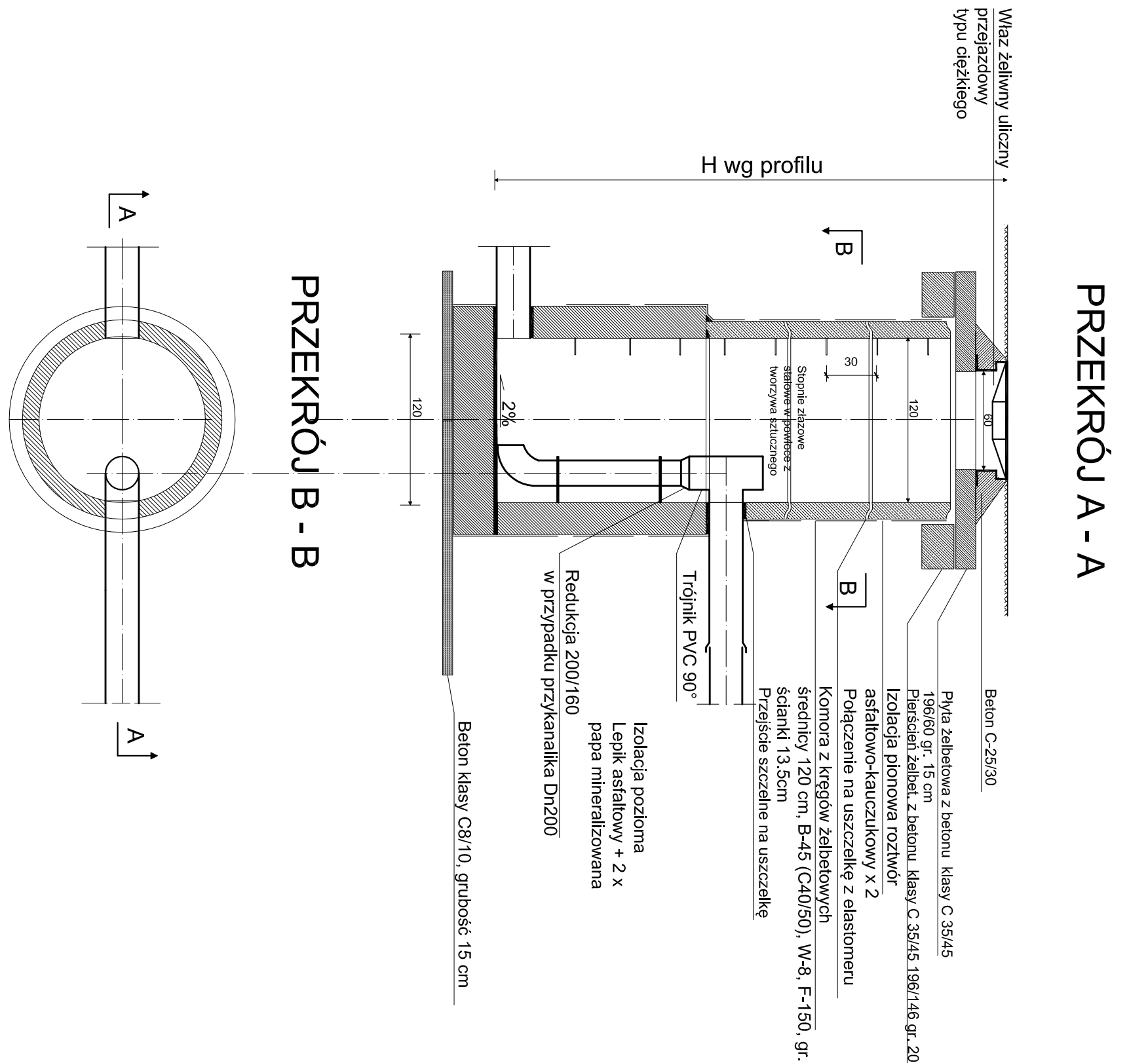


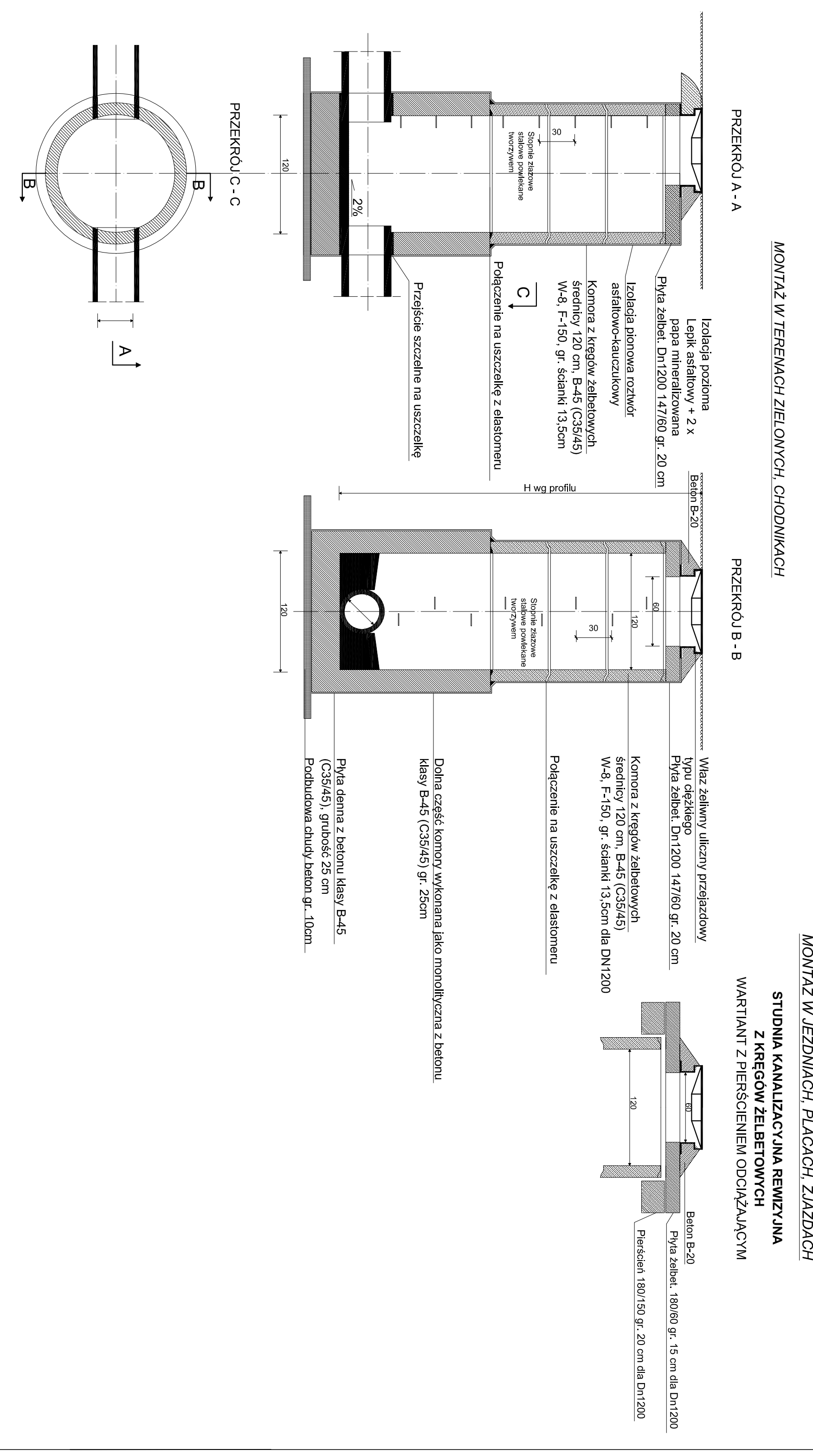
STUDZIENKA ŚCIEKOWA Ø500/640mm z osadnikiem i syfonem



STUDNIA KASKADOWA

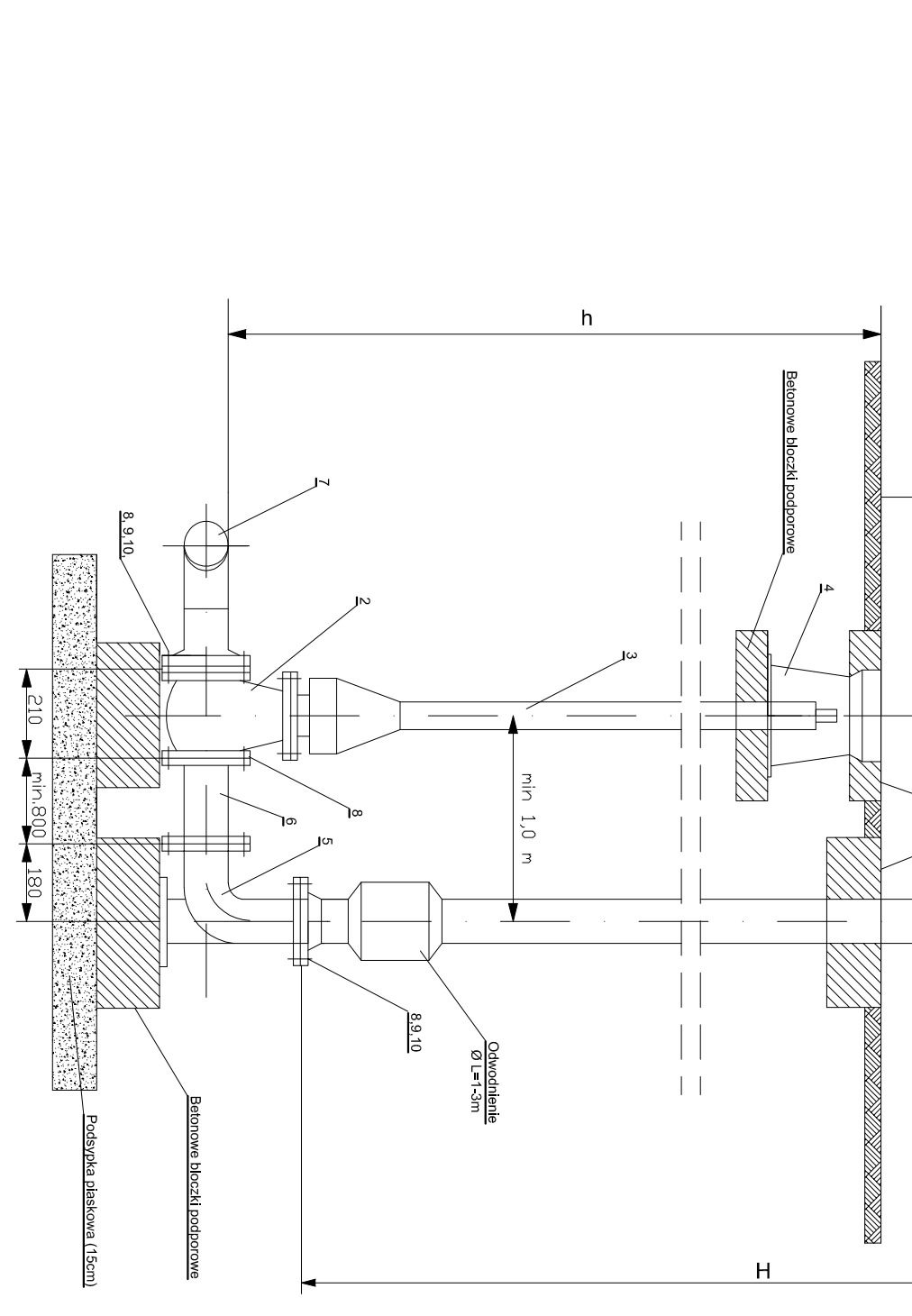


STUDNIA REWIZYJNA



Hydrant nadziemny

| LEGENDA: | |
|----------|--------------------------------------|
| 1 | Hydrant nadziemny Ø 80mm |
| 2 | Złaznik korytarzowy Ø 80mm |
| 3 | Teleskopowa dławidła zasady |
| 4 | Skrzynka uliczna żelazna średnia |
| 5 | Kolano korytarzowe ze stopką (N) Ø80 |
| 6 | Króciec Ø 80mm (FV) |
| 7 | Trojnik żelazny RC typ 2 Dn80mm |
| 8 | Syfon M16x0,4 RC |
| 9 | Pokładnia 17 |
| 10 | Uszczelnienie 1.0/0,0/2 |



| | | |
|---|--|-------------------------|
| INŻYNIERIA SANITARNIA | | UL. RYMER 25 |
| Pracownia Projektowa Inżynieria Sanitarna | | 86-200 CHEJNO |
| TEMA: Przebudowa sieci wodociągowej i kanalizacyjnej ogólnospławnej w ul. Wajowej w Inowrocławu | | TEL./FAX 0523 686-00-55 |
| INWESTOR: Przedsiębiorstwo Wodociągów i Kanalizacji Sp. z o.o. | | |
| ul. ks. B. Jaskowskiego 14, 86-100 Inowrocław | | |
| RYSUJEK: SCHEMATY STUDNI I PODŁĄCZENIA HYDRANTU | | |
| PROJEKTOWAŁ: mgr inż. Sławomir Matuszak | | 28.06.2021 |
| SPRAWDZIŁ: mgr inż. Piotr Brocho | | 28.06.2021 |
| OPRACOWAŁ: inż. Rafal Kopyński | | 28.06.2021 |
| WIZJON: 7 | | NR RYS. |