

## **Załącznik nr 2 do SWZ**

### **Opis Przedmiotu Zamówienia**

Spis treści:

Załącznik nr 2.1. –	planowany rozmiar prac;
Załącznik nr 2.2. -	szczegółowy rozmiar prac według grup czynności, czynności i lokalizacji;
Załącznik nr 2.3.1. –	charakterystyka leśnictwa w zakresie pozyskania drewna;
Załącznik nr 2.3.2. –	układ sortymentowy pozyskania drewna w leśnictwie;
Załącznik nr 2.3.3. –	zestawienie odległości i warunków zrywki drewna;
Załącznik nr 2.3.4. –	zestawienie pozycji z dodatkowymi utrudnieniami w zakresie pozyskania i zrywki;
Załącznik nr 2.3.5. –	zestawienie pozycji nieudostępniionych dla pozyskania maszynowego;
Załącznik nr 2.3.6. –	informacja o optymalnej technologii pozyskania drewna (potencjał);
Załącznik nr 2.4.1. -	informacja o charakterze pielęgnacji lasu (strefy dla wykaszania chwastów);
Załącznik nr 2.4.2. -	zestawienie pozycji nieudostępniionych do odnowień wykonywanych przy pomocy sadzarki.

## Planowany rozmiar prac

Pakiet: 8-Niedzica

### Pozostałe cięcia rębne

Lp.	Nr poz. w STWPL	Kod czynności do rozliczenia	Czynność - opis prac	Jedn. miary	Ilość
1	2	CWD-D	Całkowity wyrób drewna technologią dowolną	M3	20,00

### Trzebieże późne i cięcia sanitarno – selekcyjne

Lp.	Nr poz. w STWPL	Kod czynności do rozliczenia	Czynność - opis prac	Jedn. miary	Ilość
2	2	CWD-D	Całkowity wyrób drewna technologią dowolną	M3	868,00

### Trzebieże wczesne i czyszczenia późne z pozyskaniem masy, cięcia przygodne w trzebieżach wczesnych

Lp.	Nr poz. w STWPL	Kod czynności do rozliczenia	Czynność - opis prac	Jedn. miary	Ilość
3	2	CWD-D	Całkowity wyrób drewna technologią dowolną	M3	35,00

### Cięcia przygodne i pozostałe

Lp.	Nr poz. w STWPL	Kod czynności do rozliczenia	Czynność - opis prac	Jedn. miary	Ilość
4	2	CWD-D	Całkowity wyrób drewna technologią dowolną	M3	300,00

Lp.	Nr poz. w STWPL	Kod czynności do rozliczenia	Czynność - opis prac	Jedn. miary	Ilość
5	19	WPOD-N	Wycinanie podszytów i podrostów (teren równy lub falisty)	HA	0,15
6	20	WPOD-G	Wycinanie podszytów i podrostów (teren o nachyleniu powyżej 23% )	HA	0,03
7	24	PPOD G	Wyniesienie wyciętych podszytów (teren o nachyleniu powyżej 23% )	HA	0,10
8	53	WYK-TAL60	Zdarcie pokrywy na talerzach 60 cm x 60 cm	TSZT	2,57
9	59	PRZ-TALSA	Przekopanie gleby na talerzach w miejscu sadzenia	TSZT	2,57
10	100	SADZ WIEL	Sadzenie wieloletek z odkrytym systemem korzeniowym	TSZT	1,14
11	103	SAD-BRYŁ	Sadzenie sadzonek z zakrytym systemem korzeniowym	TSZT	1,43
12	111	DOW-SADZ	Dowóz sadzonek	TSZT	2,57
13	116	KOSZ UB	Wykaszenie chwastów w uprawach i usuwanie zbędnych nalotów - stopień trudności III i IV	HA	7,48
14	117	KOSZ UC	Wykaszenie chwastów w uprawach i usuwanie zbędnych nalotów - stopień trudności V i VI	HA	2,50
15	124	CP-W	Czyszczenia późne	HA	8,47
16	125	ZAB-REPEL	Zabezpieczenie upraw przed zwierzyną przy użyciu repelentów	HA	11,50
17	138	PULF	Wykładanie lub zdejmowanie pułapek feromonowych na szkodniki wtórne	SZT	42,00
18	163	ZAW-BUD	Wywieszanie nowych budek lęgowych i schronów dla nietoperzy	SZT	10,00
19	165	CZYSZ-BUD	Czyszczenie budek lęgowych i schronów dla nietoperzy	SZT	20,00
20	171	PPOŻ-PORZ	Porządkowanie terenów na pasach przeciwpożarowych	HA	1,00
21	197	ŁR-KOSZR	Koszenie trawy	HA	3,08
22	396	GODZ RH8	Prace wykonywane ręcznie	H	653,50
23	403	GODZ MH8	Prace wykonywane innym sprzętem mechaniczny	H	50,00

Szczegółowy rozmiar prac według grup czynności, czynności i lokalizacji

Pakiet: 8-Niedzica

Dział	Grupa czynn.	Leśnictwo/ Szkołka/ Inwentarz	Adres	Kod czynności do wyceny	Nazwa czynności	Stopień trudności	J.M.	Ilość	Nr poz. OSTWPL	Kod czynności do rozliczeń
HOD	CP	Niedzica	03-09-1-08-228 -b -00	CP>05D<40	CP-nach <40%, II Gr.gat, 6-30%	4	HA	3,16	124	CP-W
		Niedzica	03-09-1-08-228 -b -00	CZ>05S<40	CZ-nach <40%, I Gr.gat, 6-30%	3	HA	0,79	124	CP-W
		Niedzica	03-09-1-08-228 -d -00	CP>05D<40	CP-nach <40%, II Gr.gat, 6-30%	5	HA	0,94	124	CP-W
		Niedzica	03-09-1-08-228 -d -00	CZ>05S<40	CZ-nach <40%, I Gr.gat, 6-30%	4	HA	0,11	124	CP-W
		Niedzica	03-09-1-08-228 -f -00	CP>05D<40	CP-nach <40%, II Gr.gat, 6-30%	4	HA	1,12	124	CP-W
		Niedzica	03-09-1-08-228 -f -00	CZ>05S<40	CZ-nach <40%, I Gr.gat, 6-30%	4	HA	0,75	124	CP-W
		Niedzica	03-09-1-08-228 -g -00	CP>05D<40	CP-nach <40%, II Gr.gat, 6-30%	5	HA	1,28	124	CP-W
		Niedzica	03-09-1-08-228 -g -00	CZ>05S<40	CZ-nach <40%, I Gr.gat, 6-30%	4	HA	0,32	124	CP-W
	MA-PORZ	Niedzica	03-09-1-08-218 -f -00	WPOD-63G	Wyc.z.u.31-60%pokr.podsz.>2m.g	-----	HA	0,03	20	WPOD-G
		Niedzica	03-09-1-08-223 -a -00	WPOD>63N	Wyc.z.u.pow61%pokr.podsz.>2m. n	-----	HA	0,15	19	WPOD-N
		Niedzica	03-09-1-08-226 -a -00	PPOD-63G	Wyn.z.u.31-60%pokr.podsz.>2m.g	-----	HA	0,10	24	PPOD G
	ODN-LUK	Niedzica	03-09-1-08-218 -f -00	DOW-SADZ	dowóz sadzonek	-----	TSZT	0,18	111	DOW-SADZ
		Niedzica	03-09-1-08-218 -f -00	PRZ-TALSA	przek.gleby na tal.w miej.sadz	3	TSZT	0,18	59	PRZ-TALSA
		Niedzica	03-09-1-08-218 -f -00	SADZ-WB	sadzenie wiel.w jamkę z bryłką	3	TSZT	0,18	103	SAD-BRYŁ
		Niedzica	03-09-1-08-218 -f -00	WYK-TAL60	zdarcie pokr.na talerz.60x60	4	TSZT	0,18	53	WYK-TAL60
		Niedzica	03-09-1-08-223 -a -00	DOŁ-2I	dolow. 2-3 lat. igl. z donies.	-----	TSZT	0,33	111	DOW-SADZ
		Niedzica	03-09-1-08-223 -a -00	DOW-SADZ	dowóz sadzonek	-----	TSZT	0,99	111	DOW-SADZ
		Niedzica	03-09-1-08-223 -a -00	PRZ-TALSA	przek.gleby na tal.w miej.sadz	3	TSZT	0,99	59	PRZ-TALSA
		Niedzica	03-09-1-08-223 -a -00	SADZ-WB	sadzenie wiel.w jamkę z bryłką	3	TSZT	0,66	103	SAD-BRYŁ
		Niedzica	03-09-1-08-223 -a -00	SADZ-WM	sadzenie wielolatek w jamkę	3	TSZT	0,33	100	SADZ WIEL
		Niedzica	03-09-1-08-223 -a -00	WYK-TAL60	zdarcie pokr.na talerz.60x60	4	TSZT	0,99	53	WYK-TAL60
	ODN-ZŁOŻ	Niedzica	03-09-1-08-226 -a -00	DOW-SADZ	dowóz sadzonek	-----	TSZT	0,80	111	DOW-SADZ
		Niedzica	03-09-1-08-226 -a -00	PRZ-TALSA	przek.gleby na tal.w miej.sadz	3	TSZT	0,80	59	PRZ-TALSA
		Niedzica	03-09-1-08-226 -a -00	SADZ-WM	sadzenie wielolatek w jamkę	3	TSZT	0,80	100	SADZ WIEL
		Niedzica	03-09-1-08-226 -a -00	WYK-TAL60	zdarcie pokr.na talerz.60x60	5	TSZT	0,80	53	WYK-TAL60
		Niedzica	03-09-1-08-228 -g -00	DOW-SADZ	dowóz sadzonek	3	TSZT	0,60	111	DOW-SADZ
		Niedzica	03-09-1-08-228 -g -00	PRZ-TALSA	przek.gleby na tal.w miej.sadz	3	TSZT	0,60	59	PRZ-TALSA
		Niedzica	03-09-1-08-228 -g -00	SADZ-WB	sadzenie wiel.w jamkę z bryłką	3	TSZT	0,59	103	SAD-BRYŁ
		Niedzica	03-09-1-08-228 -g -00	SADZ-WM	sadzenie wielolatek w jamkę	3	TSZT	0,01	100	SADZ WIEL
		Niedzica	03-09-1-08-228 -g -00	WYK-TAL60	zdarcie pokr.na talerz.60x60	5	TSZT	0,60	53	WYK-TAL60
	PIEL	Niedzica	03-09-1-08-218 -d -00	KOSZ-CRN	Wykasz.w uprawach ręczne, <40%	5	HA	0,30	117	KOSZ UC
		Niedzica	03-09-1-08-218 -f -00	KOSZ-CRN	Wykasz.w uprawach ręczne, <40%	3	HA	0,03	116	KOSZ UB
		Niedzica	03-09-1-08-219 -c -00	KOSZ-CRN	Wykasz.w uprawach ręczne, <40%	4	HA	0,70	116	KOSZ UB
		Niedzica	03-09-1-08-220 -a -00	KOSZ-CRN	Wykasz.w uprawach ręczne, <40%	5	HA	0,60	117	KOSZ UC
		Niedzica	03-09-1-08-220 -f -00	KOSZ-CRN	Wykasz.w uprawach ręczne, <40%	3	HA	1,00	116	KOSZ UB
		Niedzica	03-09-1-08-221 -c -00	KOSZ-CRN	Wykasz.w uprawach ręczne, <40%	5	HA	0,20	117	KOSZ UC
		Niedzica	03-09-1-08-221 -d -00	KOSZ-CRN	Wykasz.w uprawach ręczne, <40%	5	HA	0,20	117	KOSZ UC
		Niedzica	03-09-1-08-222 -a -00	KOSZ-CRN	Wykasz.w uprawach ręczne, <40%	3	HA	0,80	116	KOSZ UB
		Niedzica	03-09-1-08-222 -b -00	KOSZ-CRN	Wykasz.w uprawach ręczne, <40%	4	HA	0,60	116	KOSZ UB
		Niedzica	03-09-1-08-222 -c -00	KOSZ-CRN	Wykasz.w uprawach ręczne, <40%	4	HA	0,60	116	KOSZ UB
		Niedzica	03-09-1-08-223 -a -00	KOSZ-CRN	Wykasz.w uprawach ręczne, <40%	3	HA	0,55	116	KOSZ UB
		Niedzica	03-09-1-08-225 -i -00	KOSZ-CRN	Wykasz.w uprawach ręczne, <40%	4	HA	0,70	116	KOSZ UB
		Niedzica	03-09-1-08-226 -a -00	KOSZ-CRN	Wykasz.w uprawach ręczne, <40%	5	HA	1,10	117	KOSZ UC
		Niedzica	03-09-1-08-227 -a -00	KOSZ-CRN	Wykasz.w uprawach ręczne, <40%	3	HA	0,40	116	KOSZ UB
		Niedzica	03-09-1-08-228 -d -00	KOSZ-CRN	Wykasz.w uprawach ręczne, <40%	4	HA	2,10	116	KOSZ UB
		Niedzica	03-09-1-08-228 -g -00	KOSZ-CRN	Wykasz.w uprawach ręczne, <40%	5	HA	0,10	117	KOSZ UC

Szczegółowy rozmiar prac według grup czynności, czynności i lokalizacji

Pakiet: 8-Niedzica

Dział	Grupa czynn.	Leśnictwo/ Szkołka/ Inwentarz	Adres	Kod czynności do wyceny	Nazwa czynności	Stopień trudności	J.M.	Ilość	Nr poz. OSTWPL	Kod czynności do rozliczeń
ŁR	D-UPRL	Niedzica	03-09-1-08-220 -g -00	ŁR-KOSZR	Koszenie trawy	-----	HA	0,21	197	ŁR-KOSZR
		Niedzica	03-09-1-08-220 -j -00	ŁR-KOSZR	Koszenie trawy	-----	HA	0,50	197	ŁR-KOSZR
		Niedzica	03-09-1-08-226 -a -00	ŁR-KOSZR	Koszenie trawy	-----	HA	0,13	197	ŁR-KOSZR
		Niedzica	03-09-1-08-226 -c -00	ŁR-KOSZR	Koszenie trawy	-----	HA	0,33	197	ŁR-KOSZR
		Niedzica	03-09-1-08-226 -d -00	ŁR-KOSZR	Koszenie trawy	-----	HA	1,64	197	ŁR-KOSZR
	D-UPRPS	Niedzica	03-09-1-08-216 -f -00	ŁR-KOSZR	Koszenie trawy	-----	HA	0,27	197	ŁR-KOSZR
OCHRL	O-POZ	Niedzica	03-09-1-08- - -	GODZ RH8	Prace godzinowe ręczne	-----	H	108,00	396	GODZ RH8
	O-PROGNF	Niedzica	03-09-1-08- - -	GODZ RH8	Prace godzinowe ręczne	-----	H	10,50	396	GODZ RH8
		Niedzica	03-09-1-08- - -	WYW PF	wywiesz. pułapek feromonowych	-----	SZT	21,00	138	PULF
		Niedzica	03-09-1-08- - -	ZDJ PF	Zdemontowanie pułapek feromon	-----	SZT	21,00	138	PULF
	O-SMIECI	Niedzica	03-09-1-08- - -	GODZ RH8	Prace godzinowe ręczne	-----	H	35,00	396	GODZ RH8
	O-ZGRYZC	Niedzica	03-09-1-08-218 -d -00	ZAB-REPEL	zabezp.upr.przy użyciu repelen	3	HA	0,30	125	ZAB-REPEL
		Niedzica	03-09-1-08-218 -f -00	ZAB-REPEL	zabezp.upr.przy użyciu repelen	3	HA	0,23	125	ZAB-REPEL
		Niedzica	03-09-1-08-219 -c -00	ZAB-REPEL	zabezp.upr.przy użyciu repelen	3	HA	1,00	125	ZAB-REPEL
		Niedzica	03-09-1-08-219 -g -00	ZAB-REPEL	zabezp.upr.przy użyciu repelen	3	HA	0,15	125	ZAB-REPEL
		Niedzica	03-09-1-08-220 -a -00	ZAB-REPEL	zabezp.upr.przy użyciu repelen	3	HA	0,40	125	ZAB-REPEL
		Niedzica	03-09-1-08-220 -d -00	ZAB-REPEL	zabezp.upr.przy użyciu repelen	3	HA	0,40	125	ZAB-REPEL
		Niedzica	03-09-1-08-220 -f -00	ZAB-REPEL	zabezp.upr.przy użyciu repelen	3	HA	1,00	125	ZAB-REPEL
		Niedzica	03-09-1-08-220 -k -00	ZAB-REPEL	zabezp.upr.przy użyciu repelen	3	HA	0,30	125	ZAB-REPEL
		Niedzica	03-09-1-08-221 -c -00	ZAB-REPEL	zabezp.upr.przy użyciu repelen	3	HA	0,25	125	ZAB-REPEL
		Niedzica	03-09-1-08-221 -d -00	ZAB-REPEL	zabezp.upr.przy użyciu repelen	3	HA	0,60	125	ZAB-REPEL
		Niedzica	03-09-1-08-222 -a -00	ZAB-REPEL	zabezp.upr.przy użyciu repelen	3	HA	0,40	125	ZAB-REPEL
		Niedzica	03-09-1-08-222 -b -00	ZAB-REPEL	zabezp.upr.przy użyciu repelen	3	HA	0,30	125	ZAB-REPEL
		Niedzica	03-09-1-08-222 -c -00	ZAB-REPEL	zabezp.upr.przy użyciu repelen	3	HA	0,50	125	ZAB-REPEL
		Niedzica	03-09-1-08-222 -d -00	ZAB-REPEL	zabezp.upr.przy użyciu repelen	3	HA	0,25	125	ZAB-REPEL
		Niedzica	03-09-1-08-223 -a -00	ZAB-REPEL	zabezp.upr.przy użyciu repelen	3	HA	0,31	125	ZAB-REPEL
		Niedzica	03-09-1-08-224 -b -00	ZAB-REPEL	zabezp.upr.przy użyciu repelen	3	HA	0,05	125	ZAB-REPEL
		Niedzica	03-09-1-08-224 -c -00	ZAB-REPEL	zabezp.upr.przy użyciu repelen	3	HA	0,15	125	ZAB-REPEL
		Niedzica	03-09-1-08-225 -g -00	ZAB-REPEL	zabezp.upr.przy użyciu repelen	3	HA	0,20	125	ZAB-REPEL
		Niedzica	03-09-1-08-225 -h -00	ZAB-REPEL	zabezp.upr.przy użyciu repelen	3	HA	0,20	125	ZAB-REPEL
		Niedzica	03-09-1-08-225 -i -00	ZAB-REPEL	zabezp.upr.przy użyciu repelen	3	HA	0,65	125	ZAB-REPEL
		Niedzica	03-09-1-08-226 -a -00	ZAB-REPEL	zabezp.upr.przy użyciu repelen	3	HA	1,40	125	ZAB-REPEL
		Niedzica	03-09-1-08-226 -b -00	ZAB-REPEL	zabezp.upr.przy użyciu repelen	3	HA	0,15	125	ZAB-REPEL
		Niedzica	03-09-1-08-227 -a -00	ZAB-REPEL	zabezp.upr.przy użyciu repelen	3	HA	0,30	125	ZAB-REPEL
		Niedzica	03-09-1-08-227 -c -00	ZAB-REPEL	zabezp.upr.przy użyciu repelen	3	HA	0,60	125	ZAB-REPEL
		Niedzica	03-09-1-08-227 -f -00	ZAB-REPEL	zabezp.upr.przy użyciu repelen	3	HA	0,01	125	ZAB-REPEL
		Niedzica	03-09-1-08-228 -b -00	ZAB-REPEL	zabezp.upr.przy użyciu repelen	3	HA	0,05	125	ZAB-REPEL
		Niedzica	03-09-1-08-228 -d -00	ZAB-REPEL	zabezp.upr.przy użyciu repelen	3	HA	1,35	125	ZAB-REPEL
OCHRP	P-BAZA	Niedzica	03-09-1-08- - -	GODZ RH8	Prace godzinowe ręczne	-----	H	4,00	396	GODZ RH8
	P-PATRP	Niedzica	03-09-1-08- - -	GODZ RH8	Prace godzinowe ręczne	-----	H	16,00	396	GODZ RH8
	P-PORZ	Niedzica	03-09-1-08- - -	PPOŻ-PORZ	porząd.teren.przy pasach p-poż	3	HA	1,00	171	PPOŻ-PORZ
OCHRP	OP-BUDKIN	Niedzica	03-09-1-08- - -	ZAW-BUD	W. n. bud. lég. i schr. nietop	-----	SZT	10,00	163	ZAW-BUD
	OP-BUDKIS	Niedzica	03-09-1-08- - -	CZYSZ-BUD	Czyszczenie budek/schronów	-----	SZT	20,00	165	CZYSZ-BUD
POZ	IVDU	Niedzica	03-09-1-08-225 -a -00	CWD-P	Całk. wyrób drewna PILARKA	-----	M3	20,00	2	CWD-D
		Niedzica	03-09-1-08-225 -a -00	ZRYW PIL	zrywka po poz. pilarką	-----	M3	20,00	2	CWD-D
	PR	Niedzica	03-09-1-08- - -	CWD-P	Całk. wyrób drewna PILARKA	-----	M3	160,00	2	CWD-D
		Niedzica	03-09-1-08- - -	ZRYW PIL	zrywka po poz. pilarką	-----	M3	160,00	2	CWD-D
	PTP	Niedzica	03-09-1-08- - -	CWD-P	Całk. wyrób drewna PILARKA	-----	M3	140,00	2	CWD-D
		Niedzica	03-09-1-08- - -	ZRYW PIL	zrywka po poz. pilarką	-----	M3	140,00	2	CWD-D
	PTW	Niedzica	03-09-1-08- - -	CWD-P	Całk. wyrób drewna PILARKA	-----	M3	35,00	2	CWD-D
		Niedzica	03-09-1-08- - -	ZRYW PIL	zrywka po poz. pilarką	-----	M3	35,00	2	CWD-D
	TPP	Niedzica	03-09-1-08-216 -h -00	CWD-P	Całk. wyrób drewna PILARKA	-----	M3	13,00	2	CWD-D
		Niedzica	03-09-1-08-216 -h -00	ZRYW PIL	zrywka po poz. pilarką	-----	M3	13,00	2	CWD-D

Szczegółowy rozmiar prac według grup czynności, czynności i lokalizacji

Pakiet: 8-Niedzica

Dział	Grupa czynn.	Leśnictwo/ Szkółka/ Inwentarz	Adres	Kod czynności do wyceny	Nazwa czynności	Stopień trudności	J.M.	Ilość	Nr poz. OSTWPL	Kod czynności do rozliczeń
POZ	TPP	Niedzica	03-09-1-08-221 -c -00	CWD-P	Całk. wyrób drewna PILARKA	-----	M3	266,00	2	CWD-D
		Niedzica	03-09-1-08-221 -c -00	ZRYW PIL	zrywka po poz. pilarką	-----	M3	266,00	2	CWD-D
		Niedzica	03-09-1-08-225 -h -00	CWD-P	Całk. wyrób drewna PILARKA	-----	M3	58,00	2	CWD-D
		Niedzica	03-09-1-08-225 -h -00	ZRYW PIL	zrywka po poz. pilarką	-----	M3	58,00	2	CWD-D
		Niedzica	03-09-1-08-225 -i -00	CWD-P	Całk. wyrób drewna PILARKA	-----	M3	139,00	2	CWD-D
		Niedzica	03-09-1-08-225 -i -00	ZRYW PIL	zrywka po poz. pilarką	-----	M3	139,00	2	CWD-D
		Niedzica	03-09-1-08-226 -f -00	CWD-P	Całk. wyrób drewna PILARKA	-----	M3	5,00	2	CWD-D
		Niedzica	03-09-1-08-226 -f -00	ZRYW PIL	zrywka po poz. pilarką	-----	M3	5,00	2	CWD-D
		Niedzica	03-09-1-08-226 -g -00	CWD-P	Całk. wyrób drewna PILARKA	-----	M3	1,00	2	CWD-D
		Niedzica	03-09-1-08-226 -g -00	ZRYW PIL	zrywka po poz. pilarką	-----	M3	1,00	2	CWD-D
		Niedzica	03-09-1-08-228 -a -00	CWD-P	Całk. wyrób drewna PILARKA	-----	M3	386,00	2	CWD-D
		Niedzica	03-09-1-08-228 -a -00	ZRYW PIL	zrywka po poz. pilarką	-----	M3	386,00	2	CWD-D
	ZS-S	Niedzica	03-09-1-08- - -	GODZ MH8	prace godz. wyk. ciągnikiem	-----	H	35,00	403	GODZ MH8
UTRZ	UT-MEL	Niedzica	03-09-1-08- - -	GODZ MH8	prace godz. wyk. ciągnikiem	-----	H	15,00	403	GODZ MH8
		Niedzica	03-09-1-08- - -	GODZ RH8	Prace godzinowe ręczne	-----	H	480,00	396	GODZ RH8

## Szczegółowy rozmiar prac według grup czynności, czynności i lokalizacji

## Legenda:

## I. Tabela stopni trudności prac szkółkarskich

Lp.	Gatunki gleb	Symbol podgrupy granulometrycznej	Stopień trudności
1	2	3	4
1.	Gleby wytworzone z piasków, żwirów i kamieni	pl, plż, plk, plm, plmż, plmk, ps, psż, psk, psm, pls, plsż, plsk, plsm, plsmż, plsmk, pg, pgż, pgk, uż, upż	I
2.	Pozostałe	Pozostałe (nie wymienione powyżej)	II

## II. Tabela stopni trudności prac wykonywanych na uprawach, plantacjach i w drzewostanach

L.p.	Typ pokrywy gleby – wg Instrukcji Urządzenia Lasu z 2012 r.		Typy siedliskowe lasu (siedliska)			
	Nazwa	Symbol	Borowe bez borów bagiennych	Lasowe bez olś i lasu łęgowego Borowe górskie bez boru bagiennego	Bory bagienne, olsy i lasy łęgowe Lasy górskie	Bory bagienne górskie i wysokogórskie
1	2	3	4	5	6	7
1	bez pokrywy	NAGA	I	II	III	IV
	zielna	ZIEL				
	mszysta	MSZ				
	mszysto-czernicowa	MSZC				
2	zadarniona	ZAD	II	III	IV	V
3	silnie zadarniona	SZAD	III	IV	IV	V
4	silnie zachwaszczona	SZCH	III	IV	V	V

## Opis poszczególnych typów pokrywy gleby:

- Gleby bez pokrywy (z pokrywą nagą /brak ścióły i runa/ lub ściółą /tylko ściółą, brak runa), z pokrywą zielną (na której występują płyty roślin zielnych), pokrywą mszystą (z kobiercami mchów zajmującymi całą albo przeważającą część powierzchni) oraz mszysto-czernicową (gdzie kobierce mchów występują na przemian z płatami borówek).
- Zadarniona – pokrywa, na której przeważają kobierce traw płytko zakorzenionych lub łany borówek.
- Silnie zadarniona – pokrywa, na której przeważa roślinność trawiasta, występująca zwarcie i tworząca silnie przeplatający się system korzeni.
- Silnie zachwaszczona – pokrywa, na której roślinność runa występuje zwarcie, składa się z roślin silnie i głęboko ukorzeniających się albo dających kłącza lub rozłogi.
- Prace, przy których rodzaj pokrywy nie wpływa na normę czasu oraz prace wykonywane na uprzednio przygotowanej glebie (bruzdy, talerze, placówki itp.) należy przydzielić do stopni trudności jak dla warunków bez pokrywy.

## Szczegółowy rozmiar prac według grup czynności, czynności i lokalizacji

**III. Tabela stopni trudności usuwania konkurencyjnej roślinności podczas pielęgnowania upraw**

Lp.	Wyszczególnienie	Przykłady uciążliwych gatunków roślin	Stopień trudności przy pokryciu powierzchni uciążliwymi gatunkami roślin	
			25% do 50%	powyżej 50%
1	2	3	4	5
1	Uciążliwe rośliny zielne	trzcinnik leśny, pozostałe trawy, pokrzywa, chmiel, nawłóć, orlica i inne paprocie	I	II
2	Niepożądane naloty drzew i krzewów, odrośla	brzoza, osika, grab, żarnowiec, czeremcha amerykańska	II	IV
3	Uciążliwe gatunki pokrywy gleby (kolczaste i cierniste)	robinia akacjowa, tarnina, jeżyna, malina, róża	III	VI
4	Stopień trudności przy łącznym pokryciu uciążliwą roślinnością	w przypadku wystąpienia gatunków wymienionych w wierszu Lp. 1 i Lp. 2	II	III
		w przypadku wystąpienia gatunków wymienionych w wierszu Lp. 1 i Lp. 3	III	IV
		w przypadku wystąpienia gatunków wymienionych w wierszu Lp. 2 i Lp. 3	III	V
		w przypadku wystąpienia gatunków wymienionych w wierszu Lp. 1, Lp. 2 i Lp. 3	III	VI

**Uwaga:** Do osobnego potraktowania grupy roślin przy ustalaniu stopnia trudności w tabeli IV. wymagany jest ich min. 10% udział na powierzchni uprawy (lub jej części) podlegającej wykoszeniu.

W razie potrzeby wykaszania powierzchni upraw przy pokryciu powierzchni konkurencyjnymi roślinami do 25%, stopień trudności należy określić według pokrycia uciążliwymi gatunkami roślin dla powierzchni określonej granicą wymaganego zabiegu.

W przypadku zabiegu wykonywanego na powierzchniach możliwych do wyodrębnienia (np.: gniazda, kępy, pasy itp.) szacunek procentowego pokrycia wykonać dla danej, sumarycznej powierzchni.

Kody czynności do 40% nachylenia terenu włącznie kończą się na literę „N”, natomiast dla terenów o nachyleniu wyższym niż 40% kończą się na literę „G”. Nachylenie terenu zaokrągla się do pełnego procentu. Przedstawiona lista gatunków roślin utrudniających wzrost gatunków głównych nie jest listą zamkniętą, co oznacza możliwość jej uzupełniania odpowiednio dla warunków poszczególnych jednostek organizacyjnych czy też pozycji.

## Szczegółowy rozmiar prac według grup czynności, czynności i lokalizacji

**IV. Tabela stopni trudności dla prac wykonywanych przy pielęgnowaniu upraw i młodników (czyszczenia)**

Dla czyszczeń wczesnych i czyszczeń późnych należy przyjąć stopnie trudności określone na podstawie pokrycia powierzchni uprawy/młodnika roślinami utrudniającymi wzrost gatunków głównych:

Stopnie Trudności	Granice przedziałów	Procentowe pokrycie powierzchni roślinami utrudniającymi wzrost gatunków głównych*			
		0-5%	6-30%	31-50%	51-75% Powyżej 75%
1	2	3	4	5	6
Stopnie trudności	I	II	III	IV	V

Dla ułatwienia określeń procentowego pokrycia powierzchni roślinami utrudniającymi wzrost gatunków głównych, podaje się opis wyglądu upraw i młodników w poszczególnych przedziałach procentowych a mianowicie:

- 0-5% - brak roślin utrudniających wzrost gatunkom głównym lub występują one sporadycznie.
- 6-30% - rośliny utrudniające wzrost gatunkom głównym występują pojedynczo lub w drobnych grupach, w zdecydowanej mniejszości w stosunku do gatunków głównych.
- 31-50% - rośliny utrudniające wzrost gatunkom głównym występują grupowo i w kępach w ilościach podobnych do gatunków głównych, powodując miejscami ich zagłuszanie.
- 51-75% - rośliny utrudniające wzrost gatunkom głównym występują w kępach i grupach znacznie przekraczających powierzchniowy udział gatunków głównych powodując ich zagłuszanie.
- Ponad 75% - rośliny utrudniające wzrost gatunkom głównym – całkowicie je zagłuszają. Występowanie gatunków głównych jest na ogół widoczne dopiero po usunięciu pozostałej roślinności.

\*Za rośliny utrudniające wzrost gatunków głównych uznaje się:

1. Drzewa: brzoza, grab, jawor, klon, lipa, modrzew, olsza, osika, robinia akacjowa, sosna, świerk, topola, wierzba.
2. Krzewy i krzewinki: bez czarny, czeremcha amerykańska, dereń, głóg, jarzębina, jeżyna, kruszyna, leszczyna, malina, róża, śnieguliczka, tarnina, trzmielina, żarnowiec.
3. Rośliny zielne: bluszcz, chmiel, nawłóć, oset, orlica, pokrzywa, powój, sit, trzcinnik, wierzbowka.

Przedstawiona lista gatunków roślin utrudniających wzrost gatunków głównych nie jest listą zamkniętą, co oznacza możliwość jej uzupełniania.

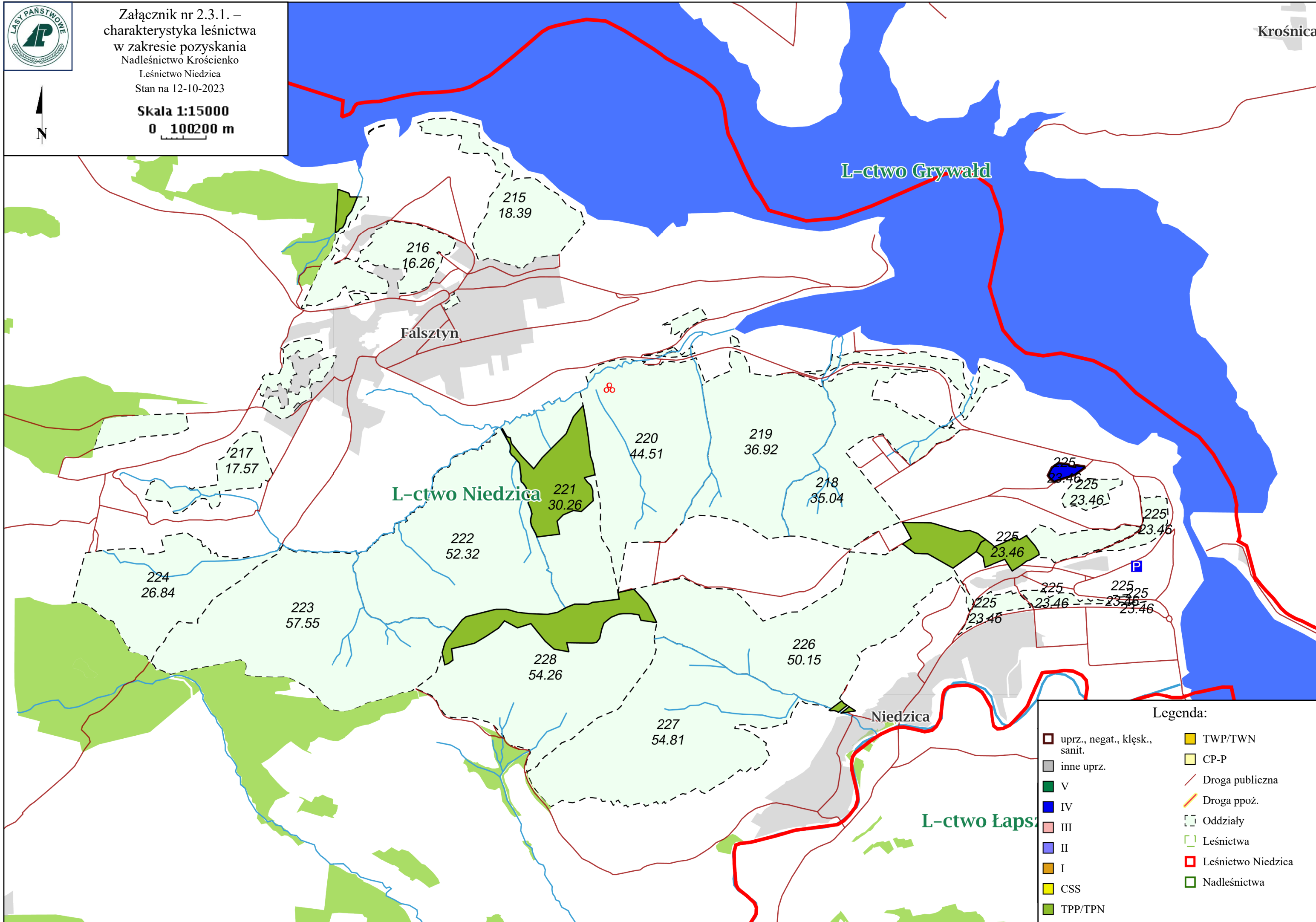


Załącznik nr 2.3.1. –  
charakterystyka leśnictwa  
w zakresie pozyskania  
Nadleśnictwo Krościenko  
Leśnictwo Niedzica  
Stan na 12-10-2023

Skala 1:15000  
0 100200 m



Krośnica



Legenda:

- |                               |                    |
|-------------------------------|--------------------|
| uprz., negat., kłesk., sanit. | TWP/TWN            |
| inne uprz.                    | CP-P               |
| V                             | Droga publiczna    |
| IV                            | Droga ppoż.        |
| III                           | Oddziały           |
| II                            | Leśnictwa          |
| I                             | Leśnictwo Niedzica |
| CSS                           | Nadleśnictwa       |
| TPP/TPN                       |                    |

Charakterystyka leśnictwa w zakresie pozyskania drewna

Leśnictwo Niedzica

Udział (m3) drewna iglastego [%]	59	%
Udział (m3) drewna optymalnego do pozyskania w technologii maszynowej [%]	0,0	%
Udział (m3) rębni pierwszych w cięciach rębnych ogółem [%]	0,0	%
Udział (m3) drewna pozyskiwanego z pozycji ze współczynnikiem > 1 [%]	1,6	%
Udział (m3) drewna zerwanego ze współczynnikiem > 1 [%]	1,1	%
Udział (m3) drewna kłodowanego (WK) iglastego w drewnie W iglastym [%]	0,0	%
Udział (m3) S2 krótkiego (poniżej 1,5 mb) w S2 [%]	0,0	%

Załącznik nr 2.3.2. do SWZ

Układ sortymentowy pozyskania drewna

Pakiet: 8-Niedzica

Grupa czynn.	Adres leśny	Iglaste				Iglaste	Liściaste			Liściaste	Razem
		S2A D	S2B D	S4	W (dłużyca)		S2A D	S4	W (dłużyca)		
IVDU	03-09-1-08-225 -a -00			5	15	20					20
	Razem: IVDU			5	15	20					20
PR	03-09-1-08- - -	10	15	18	72	115	25	20		45	160
	Razem: PR	10	15	18	72	115	25	20		45	160
PTP	03-09-1-08- - -	16	10	18	56	100	20	20		40	140
	Razem: PTP	16	10	18	56	100	20	20		40	140
PTW	03-09-1-08- - -	15		10		25	4	6		10	35
	Razem: PTW	15		10		25	4	6		10	35
TPP	03-09-1-08-216 -h -00	2		2	9	13					13
	03-09-1-08-221 -c -00	10		13	88	111	43	38	74	155	266
	03-09-1-08-225 -h -00	2		6	31	39	7	5	7	19	58
	03-09-1-08-225 -i -00	10	5	19	59	93	10	16	20	46	139
	03-09-1-08-226 -f -00			1	4	5					5
	03-09-1-08-226 -g -00			1		1					1
	03-09-1-08-228 -a -00	15	9	30	148	202	39	33	112	184	386
	Razem: TPP	39	14	72	339	464	99	92	213	404	868
Razem		80	39	123	482	724	148	138	213	499	1 223

Zestawienie odległości i warunków zrywki drewna

Pakiet: 8-Niedzica

PAKIET	Leśnictwo	Grupa czynności	Adres leśny	Odległość zrywki [metr]	Odległość zrywki po lesie [metr]	Odległość zrywki poza lasem [metr]	Typ nawierzchni	Nachylenie terenu %
8-Niedzica	08.Niedzica	IVDU	03-09-1-08-225 -a -00	100	100	0		
8-Niedzica	08.Niedzica	PR	03-09-1-08- - -	500	400	100	gruntowa nieulepszona	7
8-Niedzica	08.Niedzica	PTP	03-09-1-08- - -	500	400	100	gruntowa nieulepszona	7
8-Niedzica	08.Niedzica	PTW	03-09-1-08- - -	500	400	100	gruntowa nieulepszona	7
8-Niedzica	08.Niedzica	TPP	03-09-1-08-216 -h -00	1 200	100	1 100	gruntowa nieulepszona	33
8-Niedzica	08.Niedzica	TPP	03-09-1-08-221 -c -00	300	100	200	gruntowa nieulepszona	40
8-Niedzica	08.Niedzica	TPP	03-09-1-08-225 -h -00	100	100	0		
8-Niedzica	08.Niedzica	TPP	03-09-1-08-225 -i -00	100	100	0		
8-Niedzica	08.Niedzica	TPP	03-09-1-08-226 -f -00	100	100	0		
8-Niedzica	08.Niedzica	TPP	03-09-1-08-226 -g -00	100	100	0		
8-Niedzica	08.Niedzica	TPP	03-09-1-08-228 -a -00	600	200	400	gruntowa nieulepszona	37

Zestawienie pozycji z dodatkowymi utrudnieniami w zakresie pozyskania i zrywki

Pakiet: 8-Niedzica

Leśnictwo	Grupa czynności	Adres leśny	Utrudnienia (przyczyna) w zakresie pozyskania drewna	Współczynnik	Utrudnienia (przyczyna) w zakresie zrywki drewna	Współczynnik
08.Niedzica	IVDU	03-09-1-08-225 -a -00	Linie energetyczne, drogi i granice	1,2		1
08.Niedzica	TPP	03-09-1-08-216 -h -00		1	Miejscowe utrudnienia terenowe	1,1

## **Zestawienie pozycji nieudostępniionych do maszynowego pozyskania drewna**

### **Pakiet: 8-Niedzica**

Zamawiający nie wskazuje pozycji, dla których pozyskanie maszynowe jest niedopuszczalne.

Wybór technologii pozyskania drewna należy do Wykonawcy, który powinien dostosować wybór technologii, w tym parametry (gabaryty) sprzętu do możliwości drzewostanu (jego skład gatunkowy, wiek, budowa drzewostanu, konfiguracja terenu).

Zamawiający zastrzega, że w przypadku gdy pozyskanie maszynami wielooperacyjnymi przyczyniać się będzie do powstania znacznych szkód w drzewostanie, Zamawiającemu przysługuje prawo do zatrzymania prac i nakazania Wykonawcy zmiany technologii pozyskania i zrywki drewna.

## Informacja o optymalnej technologii pozyskania drewna (potencjał)

## Pakiet: 8-Niedzica

Leśnictwo	Adres leśny	Grupa czynn.	Pozyskanie maszynowe [m3]	%	Pozyskanie ręczne [m3]	%	Razem [m3]
Niedzica	03-09-1-08- - -	PR			160	100	160
Niedzica	03-09-1-08- - -	PTP			140	100	140
Niedzica	03-09-1-08- - -	PTW			35	100	35
Niedzica	03-09-1-08-216 -h -00	TPP			13	100	13
Niedzica	03-09-1-08-221 -c -00	TPP			266	100	266
Niedzica	03-09-1-08-225 -a -00	IVDU			20	100	20
Niedzica	03-09-1-08-225 -h -00	TPP			58	100	58
Niedzica	03-09-1-08-225 -i -00	TPP			139	100	139
Niedzica	03-09-1-08-226 -f -00	TPP			5	100	5
Niedzica	03-09-1-08-226 -g -00	TPP			1	100	1
Niedzica	03-09-1-08-228 -a -00	TPP			386	100	386
		<b>Suma:</b>			<b>1 223</b>	<b>100</b>	<b>1 223</b>

## Informacja o charakterze pielęgnacji lasu (strefy dla wykaszania chwastów)

## Pakiet: 08- Niedzica

Leśnictwo	Adres leśny	Czynność	Strefa	Powierzchnia [Ha]
Niedzica	03-09-1-08-218 -d -00	KOSZ-CRN	5	0,15
Niedzica	03-09-1-08-219 -c -00	KOSZ-CRN	4	0,85
Niedzica	03-09-1-08-220 -a -00	KOSZ-CRN	5	0,30
Niedzica	03-09-1-08-220 -f -00	KOSZ-CRN	3	1,50
Niedzica	03-09-1-08-221 -c -00	KOSZ-CRN	5	0,30
Niedzica	03-09-1-08-221 -d -00	KOSZ-CRN	5	0,30
Niedzica	03-09-1-08-222 -a -00	KOSZ-CRN	3	0,80
Niedzica	03-09-1-08-222 -b -00	KOSZ-CRN	4	0,70
Niedzica	03-09-1-08-222 -c -00	KOSZ-CRN	4	1,50
Niedzica	03-09-1-08-222 -d -00	KOSZ-CRN	4	0,20
Niedzica	03-09-1-08-223 -a -00	KOSZ-CRN	3	0,20
Niedzica	03-09-1-08-224 -c -00	KOSZ-CRN	3	0,10
Niedzica	03-09-1-08-225 -h -00	KOSZ-CRN	5	0,30
Niedzica	03-09-1-08-225 -i -00	KOSZ-CRN	4	1,00
Niedzica	03-09-1-08-226 -a -00	KOSZ-CRN	5	1,50
Niedzica	03-09-1-08-226 -b -00	KOSZ-CRN	5	0,30
Niedzica	03-09-1-08-227 -a -00	KOSZ-CRN	3	0,43
Niedzica	03-09-1-08-228 -b -00	KOSZ-CRN	5	0,10
Niedzica	03-09-1-08-228 -d -00	KOSZ-CRN	4	2,50

## Informacja o charakterze pielęgnacji lasu (strefy dla wykaszania chwastów)

Legenda:**III. Tabela stopni trudności usuwania konkurencyjnej roślinności podczas pielęgnowania upraw**

Lp.	Wyszczególnienie	Przykłady uciążliwych gatunków roślin	Stopień trudności przy pokryciu powierzchni uciążliwymi gatunkami roślin	
			25% do 50%	powyżej 50%
1	2	3	4	5
1	Uciążliwe rośliny zielne	trzcinnik leśny, pozostałe trawy, pokrzywa, chmiel, nawłóć, orlica i inne paprocie	I	II
2	Niepożądane naloty drzew i krzewów, odrośla	brzoza, osika, grab, żarnowiec, czeremcha amerykańska	II	IV
3	Uciążliwe gatunki pokrywy gleby (kolczaste i cierniste)	robinia akacjowa, tarnina, jeżyna, malina, róża	III	VI
4	Stopień trudności przy łącznym pokryciu uciążliwą roślinnością	w przypadku wystąpienia gatunków wymienionych w wierszu Lp. 1 i Lp. 2	II	III
		w przypadku wystąpienia gatunków wymienionych w wierszu Lp. 1 i Lp. 3	III	IV
		w przypadku wystąpienia gatunków wymienionych w wierszu Lp. 2 i Lp. 3	III	V
		w przypadku wystąpienia gatunków wymienionych w wierszu Lp. 1, Lp. 2 i Lp. 3	III	VI

**Uwaga:** Do osobnego potraktowania grupy roślin przy ustalaniu stopnia trudności w tabeli IV. wymagany jest ich min. 10% udział na powierzchni uprawy (lub jej części) podlegającej wykoszeniu.

W razie potrzeby wykaszania powierzchni upraw przy pokryciu powierzchni konkurencyjnymi roślinami do 25%, stopień trudności należy określić według pokrycia uciążliwymi gatunkami roślin dla powierzchni określonej granicą wymaganego zabiegu.

W przypadku zabiegu wykonywanego na powierzchniach możliwych do wyodrębnienia (np.: gniazda, kępy, pasy itp.) szacunek procentowego pokrycia wykonać dla danej, sumarycznej powierzchni.

Kody czynności do 40% nachylenia terenu włącznie kończą się na literę „N”, natomiast dla terenów o nachyleniu wyższym niż 40% kończą się na literę „G”. Nachylenie terenu zaokrągla się do pełnego procentu. Przedstawiona lista gatunków roślin utrudniających wzrost gatunków głównych nie jest listą zamkniętą, co oznacza możliwość jej uzupełniania odpowiednio dla warunków poszczególnych jednostek organizacyjnych czy też pozycji.

**Zestawienie pozycji nieudostępniionych do odnowień  
wykonywanych przy pomocy sadzarki.**

**Pakiet: 08 - Niedzica**

Leśnictwo	Adres leśny	Czynność	Strefa	Powierzchnia [Ha]
Niedzica	03-09-1-08-218 -f -00	ODN-LUK	4	0,03
Niedzica	03-09-1-08-223 -a -00	ODN-LUK	4	0,15
Niedzica	03-09-1-08-226 -a -00	ODN-ZŁOŻ	5	0,10
Niedzica	03-09-1-08-228 -g -00	ODN-ZŁOŻ	5	0,10