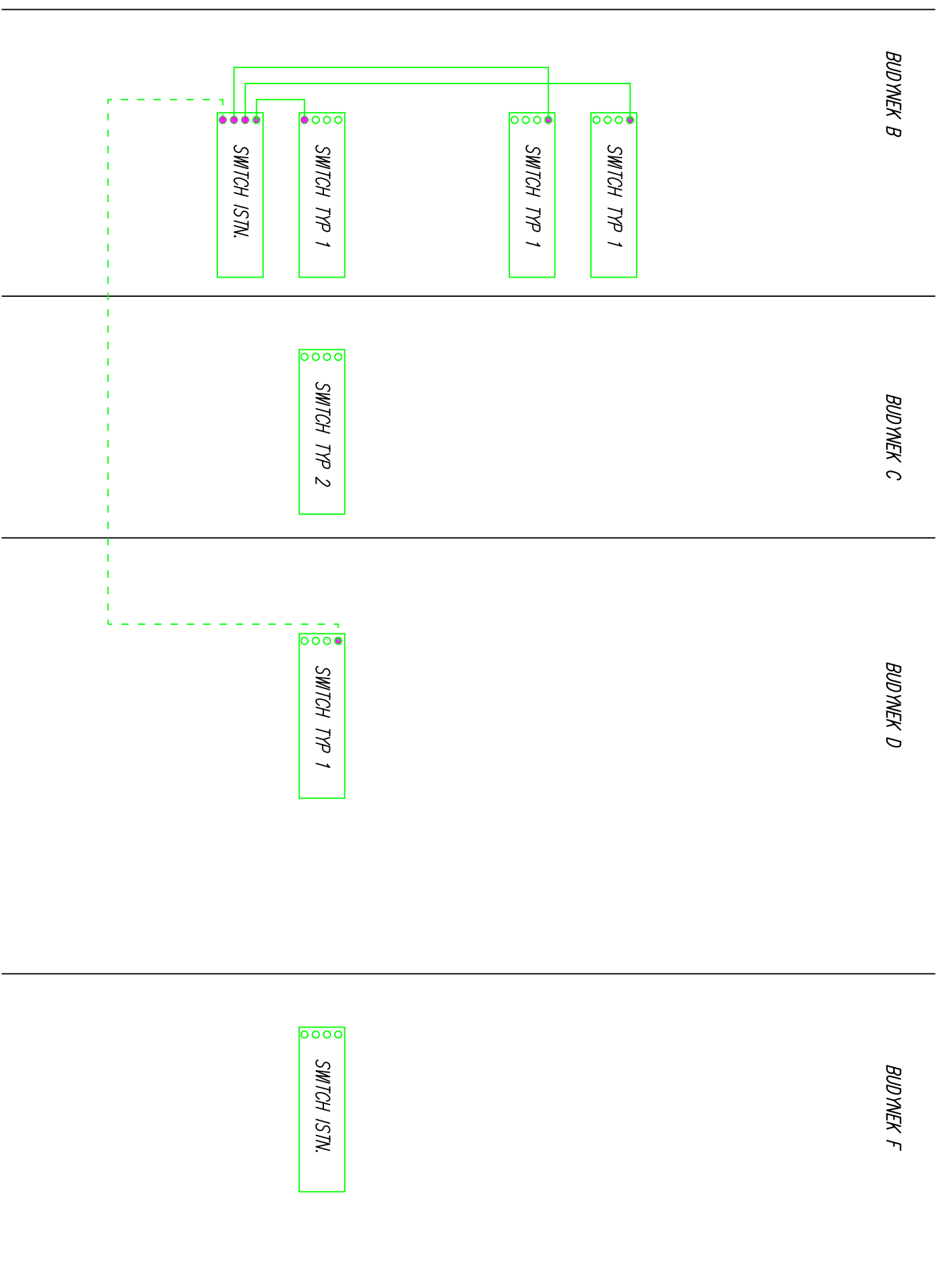


Rysunek nr 3 – Schemat blokowy instalacji elektrycznej



- TE – Rozdzielnia elektryczna TE do modernizacji
- RG – Rozdzielnia główna
- RNG – Rozdzielnia napięcia gwarantowanego
- UPS typ 1
- UPS typ 2
- BYPASS
- Lista zasilająca 19", 16A, 3x230V
- Gniazdo elektryczne, kodowane z kluczem 4x230V
- Gniazdo elektryczne, kodowane z kluczem 2x230V

Rysunek nr 2 – Schemat blokowy – urządzenia aktywne, moduły światłowodowe



— — Światłowód projektowany
- - - - Światłowód istniejący

Rysunek nr 4 – Plan sytuacyjny



- A – Budynek Administracji
- B – Budynek główny szpitala
- C – Duża Przychodnia
- D – Mała Przychodnia
- E – Zakład Opiekuńczo – Lecznicy
- F – Budynek Rehabilitacji

Rysunek nr 5 – Budynek B – parter



Rysunek nr 6 – Budynek B – 1 piętro

I PIĘTRO



Rysunek nr 7 – Rysunek B – II piętro

II PIĘTRO



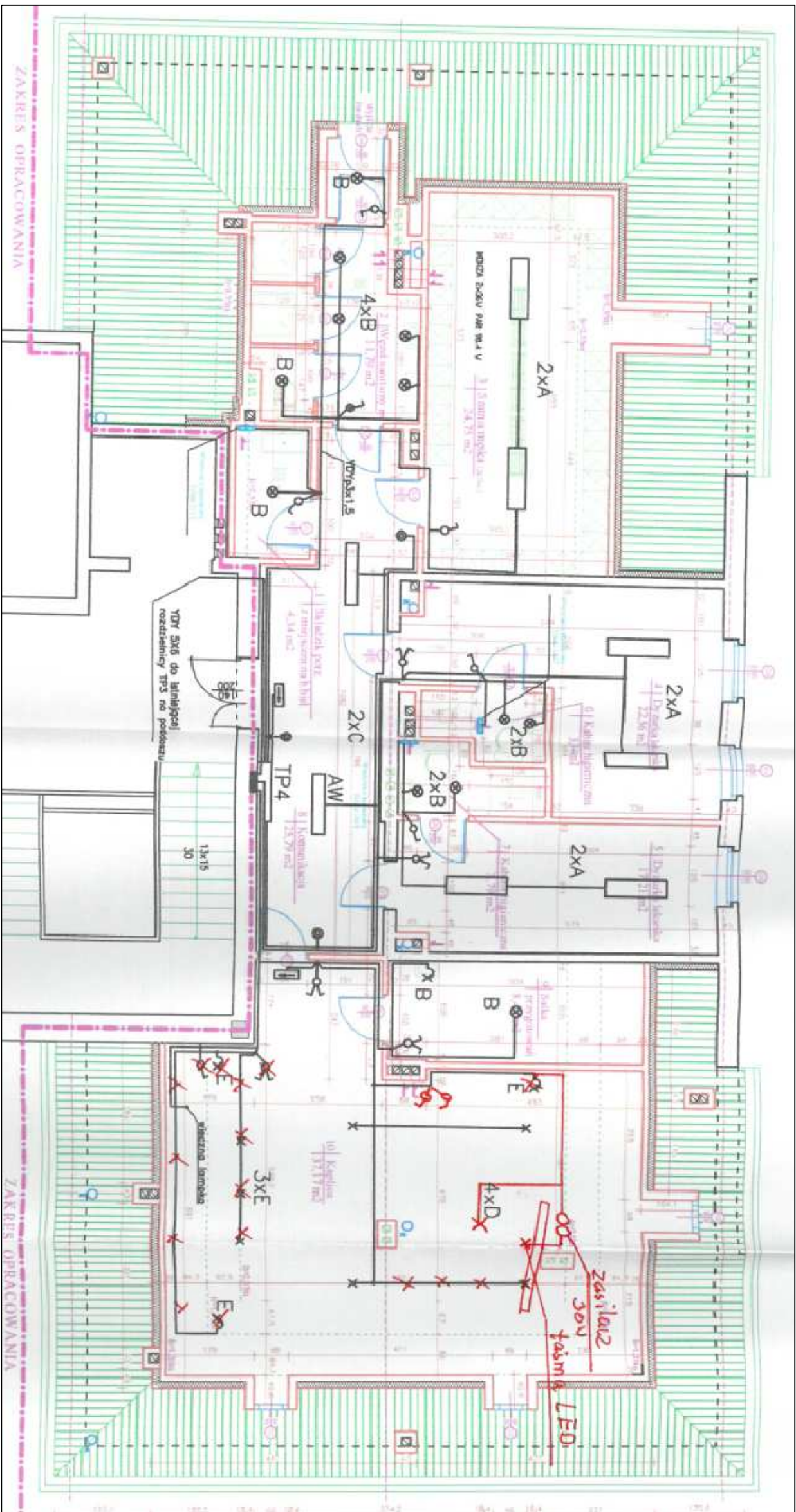
ODDZIAŁ POLICZKOWYMI
ZDZIAŁEM FIZJOTERAPII

PP1	SALIZESPOU DLA OJCA
PP2	POCZĘTUJĄCĄ OJCA
PP3	KABINA HIGIENIZACJI - SANITARIUM
PP4	SALIZ WSTĘPNIE WYCIĘ NARZĘDZI
PP5	BRUDOWNIK
PP6	POM. PORZĄDKOWE
PP7	SALA KARDIOLOGICZNA
PP8	POM. PORZĄDKOWE
PP9	SALA PO POWIĄZANIACH
PP10	SALIZ ZESPÓŁU PORODOWEGO
PP11	SALA PORODOWA I STANOWISKO
PP12	POM. RESUSCITACJI NOWORÓDKA
PP13	PRZYGOTOWANIE LEWANTY
PP14	PRZYGOTOWANIE PACJENTKI
PP15	SALA DOKŁADNEJ OBSERWACJI
PP16	SALA DOKŁADNEJ OBSERWACJI
PP17	SALIZ CHOROBY ZWEZEM
PP18	SALA NOWORÓDKOW OBEWOMOWANYCH
PP19	SALA NOWORÓDKOW
PP20	SALA NOWORÓDKOWI
PP21	PUNKT PIELĘGNIARKI NOWORÓDKOWEJ
PP22	SALA NOWORÓDKOW OBEWOMOWANYCH
PP23	SALA CHOROBY PRZEPROBODZONA
PP24	USTĘP PERSONELU
PP25	USTĘP PERSONELU
PP26	ANIEKS KLUCHEWY
PP27	GABINET DIAGNOSTYCZNY
PP28	POM. MEDYCZNO ADMINISTRAC.
PP29	SALA CHOROBY
PP30	SALA CHOROBY
PP31	SALA CHOROBY
PP32	BRUDOWNIK
PP33	POM. PORZĄDKOWE
PP34	ŁAZIENKA Z WANNĄ WOZKOWI
PP35	ANIEKS KLUCHEWY NOWORÓDKO
PP36	ANIEKS KLUCHEWY
PP37	ANIEKS KLUCHEWY
PP38	KONTAKT ODDZIAŁU

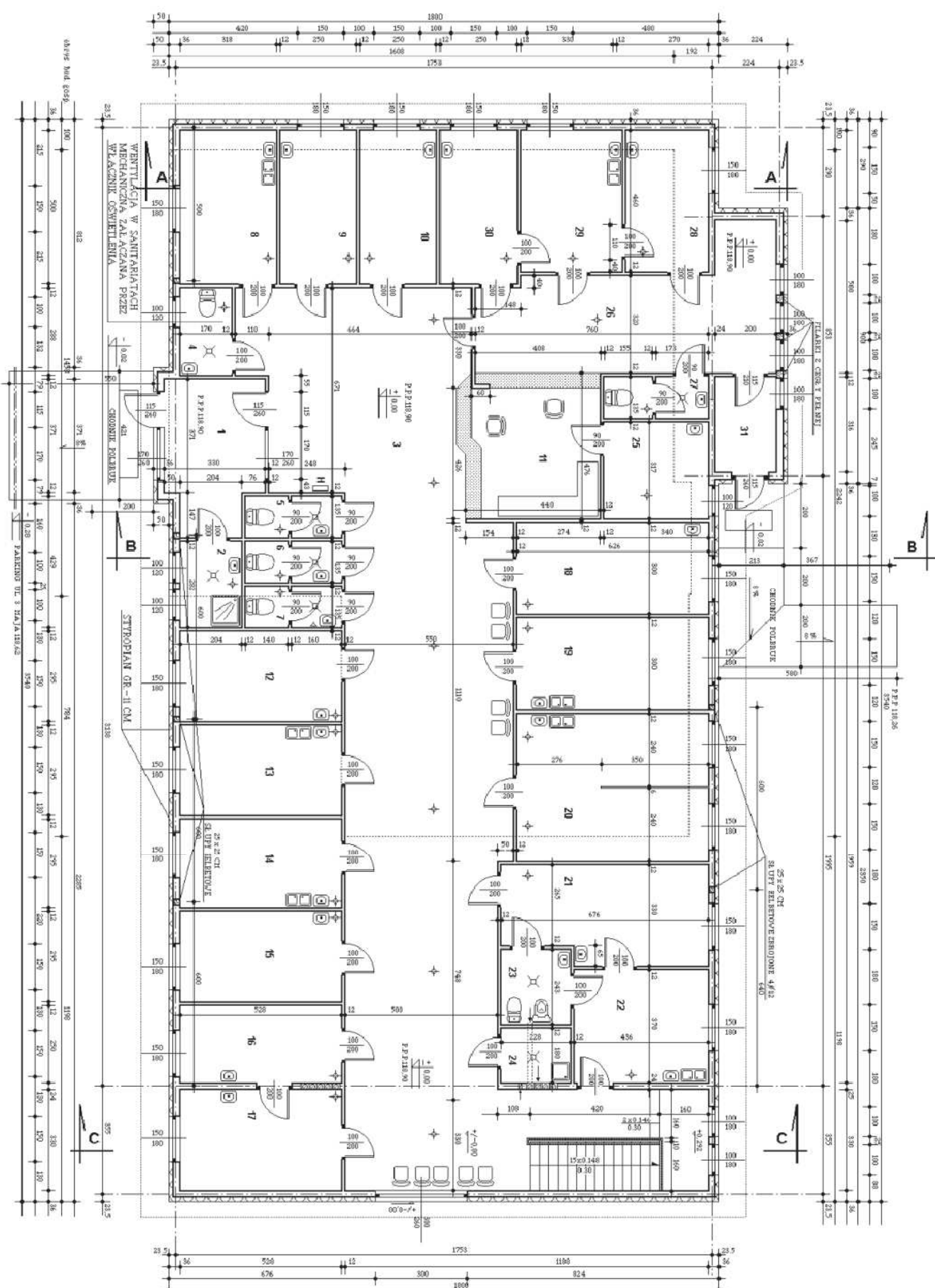
ODDZIAŁ INTERNISTYCZNY

NN1	KOPIRTEZ ODDZIAŁU
NN2	PUNKT PIEL. ENIMISNI Z JAR. EŻEJ
NN3	INTENSYWNY NAZDOR KARDIOLOGICZNY
NN4	SALA CHOROBY
NN5	USTĘP MĘSKI
NN6	USTĘP DAMSKI
NN7	KABINA HIGIENIZACJI SANITARIUM
NN8	POM. PORZĄDKOWE
NN9	USTĘP DLA ODMIEDZALACZY WS
NN10	IZOLATAWA
NN11	USTĘP PERSONELU
NN12	USTĘP PERSONELU
NN13	BRUDOWNIK
NN14	POM. LEKARZY
NN15	SALA CHOROBY I OSOBNA Z NIEZIEJ
NN16	SALA CHOROBY
NN17	SALA CHOROBY
NN18	GABINET DIAGNOSTYCZNY
NN19	USTĘP MĘSKI
NN20	KABINA HIGIENIZACJI SANITARIUM
NN21	ŁAZIENKA Z WANNĄ WOZKOWI
NN22	KUCHENIA GOSPODARSTWA
NN23	SALIZ DAMSKI
NN24	SALIZ DAMSKI
NN25	SALA CHOROBY
NN26	SALA CHOROBY
NN27	SALA CHOROBY
NN28	POM. PHEL. ODDZIAŁOWEJ
NN29	POM. GOSPODARSTWA
NN30	SALA CHOROBY
NN31	SALA CHOROBY
NN32	SALA CHOROBY

Rysunek nr 8 – Budynek B – III piętro



Rysunek nr 9 – Budynek C – parter



PRZYCHODNIA SPZOZ W RYMNIE WYWIĄZ POMIESZCZEN

OPIS POMIESZCZENIA	POWIERZCHNIA M ²
1 WATROŁ AP	15,24
2 POK NA SRODNI CZYSTOCI	5,75
3 KORYTARZ-POCZTAJLNA	169,32
4 WC PACJENTOW NP	4,90
5 WC PERSONELU	4,05
6 WC PACJENTOW DAMSKI	4,05
7 WC PACJENTOW MANSKI	4,05
8 GABINET PIHL DIAG-TARNO	15,90
9 GABINET LEIARZA OGOLNEGO	12,50
10 GABINET LEIARZA OGOLNEGO	12,50
11 REJESTRACJA	18,74
12 GABINET KARDIOLOGICZNY	15,54
13 GABINET NEUROLOGICZNY	15,54
14 GABINET POBRZANIA PROB	15,54
15 GABINET LEIARZA OGOLNEGO	15,54
16 GABINET MEDYCYN PRACY	15,20
17 GABINET MEDYCYN PRACY	17,42
18 GABINET OKULISTYCZNY	17,78
19 GABINET LAKTMOLOGICZNY	17,78
20 GABINET STOMATOLOGICZNY	30,25
21 GABINET FIZJOLOGICZNY	20,75
22 GABINET GNEKOLOGICZNY	16,13
23 LABORATORIA	5,54
24 POK NA OPERACJE MED	4,10
25 POK SOCJALNE REJESTRACJI	10,78
26 POCHRAMA DLA DZIECI	34,50
27 WC DLA DZIECI	4,43
28 GABINET DZIECI ZEROWYCH	12,42
29 GABINET ZABEROVY	15,18
30 GABINET DZIECI CHOROZY	12,50
31 WATROŁ AP	6,32
RAZEM PUL	508,38

OBIEKT: PRZYCHODNIA SPZOZ W RYMNIE
ADRES: KATUN ULICA 3 MAJA 2
ODRZUT NA: 785/70
KONSTRUKTOR: RZUT PARTERU
PROJEKTANT: MED INE WIESLAW BUDAWSKI
SPECJALNOŚĆ: ARCHITEKTURA
NR UPRAWNIENI: Bg-90/55/GP/17362/46/9/0/9/WK
SPECJALNOŚĆ: ARCH-KONSTRUKCYJNA
NR UPRAWNIENI: 7942-5/30/94/WK
ASISTENT PROJEKTANTA: BLACHOWSKI IAN
SPECJALNOŚĆ: KONSTRUKCYJNO-BUDOWLANA
NR UPRAWNIENI: WKP-5356-5/31/06/WK
BRANŻA ARCHYTEKTONICZNA SKALA 1:100
DATA: LUTY 2008 ROK

