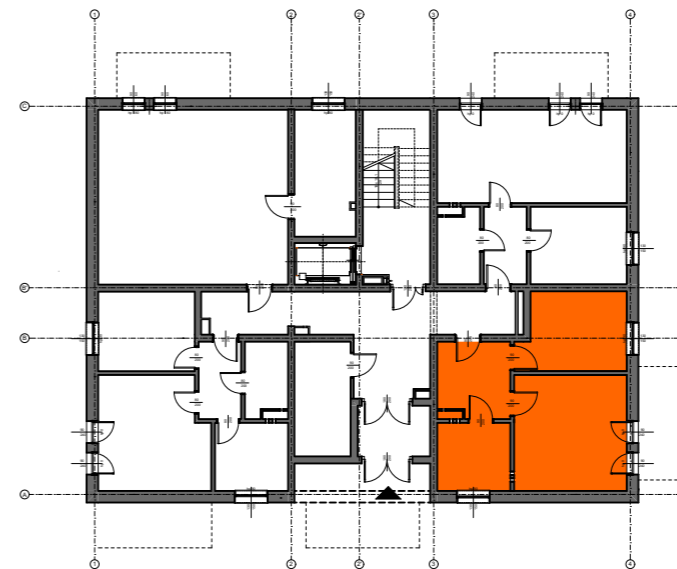


ZESTAWIENIE POWIERZCHNI UŻYTKOWEJ - MIESZKANIE NR 2

1	PRZEDPOKÓJ	8,47 m ²
2	POKÓJ	12,87 m ²
3	POKÓJ DZIENNY Z ANEKSEM KUCHENNYM	20,49 m ²
4	ŁAZIENKA	7,83 m ²
SUMA		49,66 m²



PROFIL		BIURO USŁUG ARCHITEKTONICZNYCH S-ka. z o.o.	
41-506 C H O R Z Ó W ul. Przyjemna 14 tel. 246-03-08			
NAZWA OBIEKTU BUDOWLANEGO	KONCEPCJA ARCHITEKTONICZNO-URBANISTYCZNA ZABUDOWY WIELORODZINNEJ PRZY UL. TOPOŁOWEJ ŁĄZY		
TYTUŁ RYSUNKU	PROJEKT ARANŻACJI - MIESZKANIE NR 2-NPS		
IMIĘ I NAZWISKO PROJEKTANTA	mgr inż. arch. Walenty WRÓBEL	PODPIS PROJEKTANTA	SKALA RYS.
NR UPRAWNIEN BUDOWLANÝCH	409/79		1:300, 1:50, 1:2,50, 1:1,25
DATA SPORZĄDZENIA	LIPIEC 2021		
IMIĘ I NAZWISKO PROJ. SPRAWDZAJĄCEGO	mgr inż. arch. Piotr BUŚKO	PODPIS PROJEKTANTA SPRAWDZAJĄCEGO	NR RYS.
NR UPRAWNIEN BUDOWLANÝCH	18/06/SŁOKK		13
DATA SPRAWDZENIA	LIPIEC 2021		